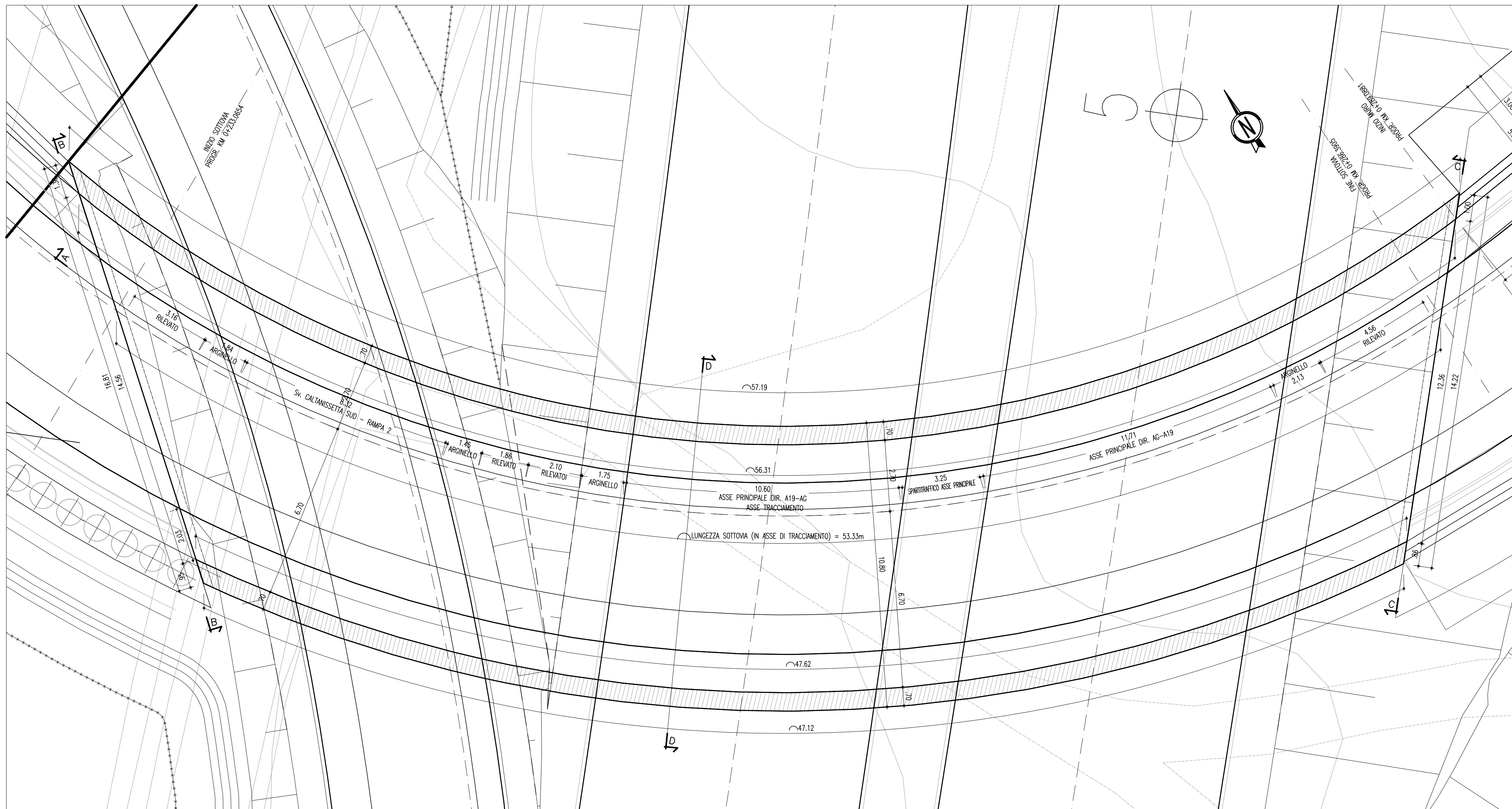


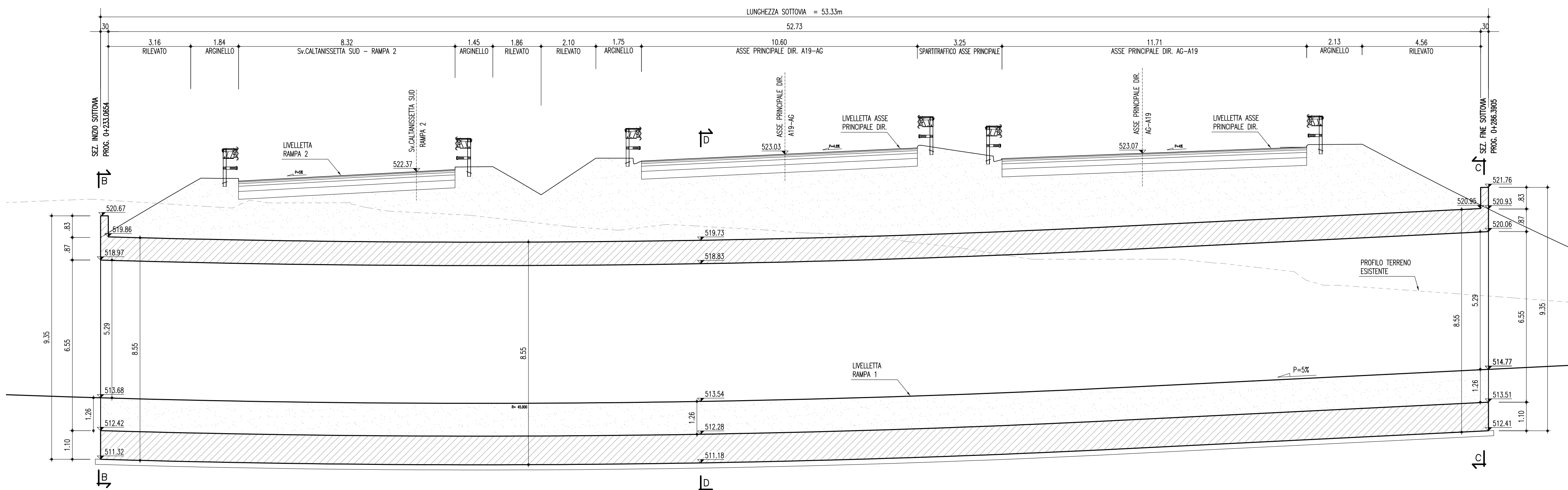
PLANIMETRIA
(SCALA 1 : 100)



STRALCIO PLANIMETRICO
(SCALA 1 : 1000)

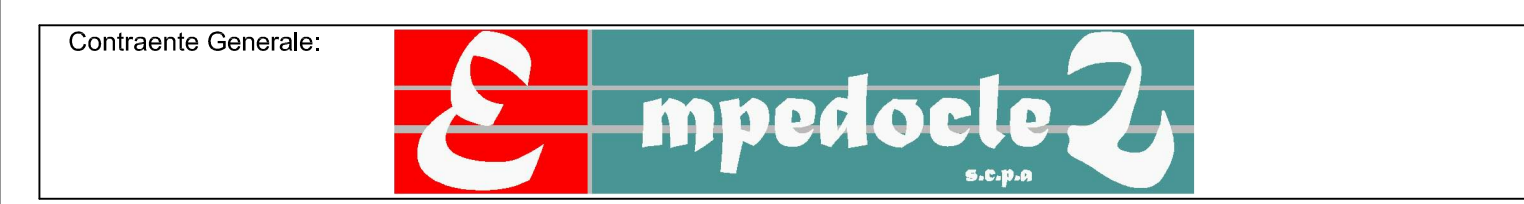


SEZIONE LONGITUDINALE (A-A) - IN ASSE TRACCIAMENTO
(SCALA 1 : 100)



PA 12/09
CORRIDOIO PLURIMODALE TIRRENICO - NORD EUROPA
ITINERARIO AGRIGENTO - CALTANISSETTA - A19
S.S. N° 640 "DI PORTO EMPEDOCLE"
AMMODERNAMENTO E ADEGUAMENTO ALLA CAT. B DEL D.M. 5.11.2001
Dal km 44+000 allo svincolo con l'A19

PROGETTO ESECUTIVO



OPERE SUGLI SVINCOLI
SVINCOLO CALTANISSETTA SUD - SOTTOVIA 3.1
Planimetria di tracciamento e profilo longitudinale

Codice Unico Progetto (CUP) : F91B09000070001			
Codice Elaborato: PA12_09 - E 1 3 9 S V 2 0 4 S T 0 4 Z P X 0 0 3 A VARIE			
F			
E			
D			
C			
B			
A	Aprile 2011	EMISSIONE	L. BOCCUNI A. TURSO M. LITI P. PAGLINI
REV.	DATA	DESCRIZIONE	REDATTO VERIFICATO APPROVATO AUTORIZZATO
Responsabile del procedimento: Ing. MASSIMILIANO MARINO			

Il Progettista: **ING. GIAN LUCA MENCHINI** (Ordine degli Ingegneri di Firenze N° 4533)

Il Consulente: **ING. TULLIO ADRANO** (Ordine degli Ingegneri di Roma N° 1400)

Il Coordinatore per la sicurezza in fase di progetto: **ING. MASSIMILIANO MARINO** (Ordine Regionale dei Geologi di Sicilia N° 1400)

Il Direttore dei lavori: **ING. PEPPINO MARSANO** (Ordine degli Ingegneri di Roma N° 14447)