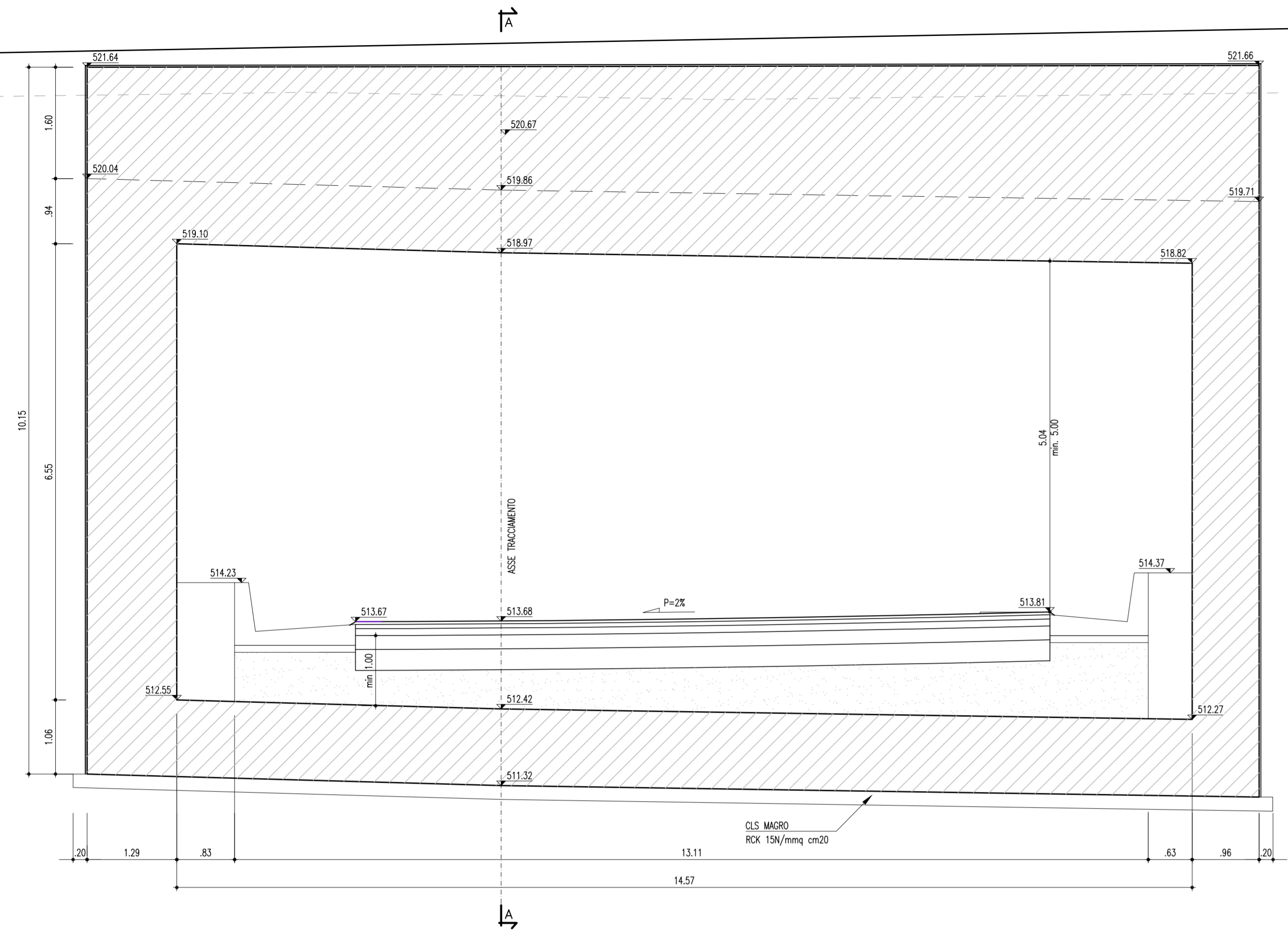
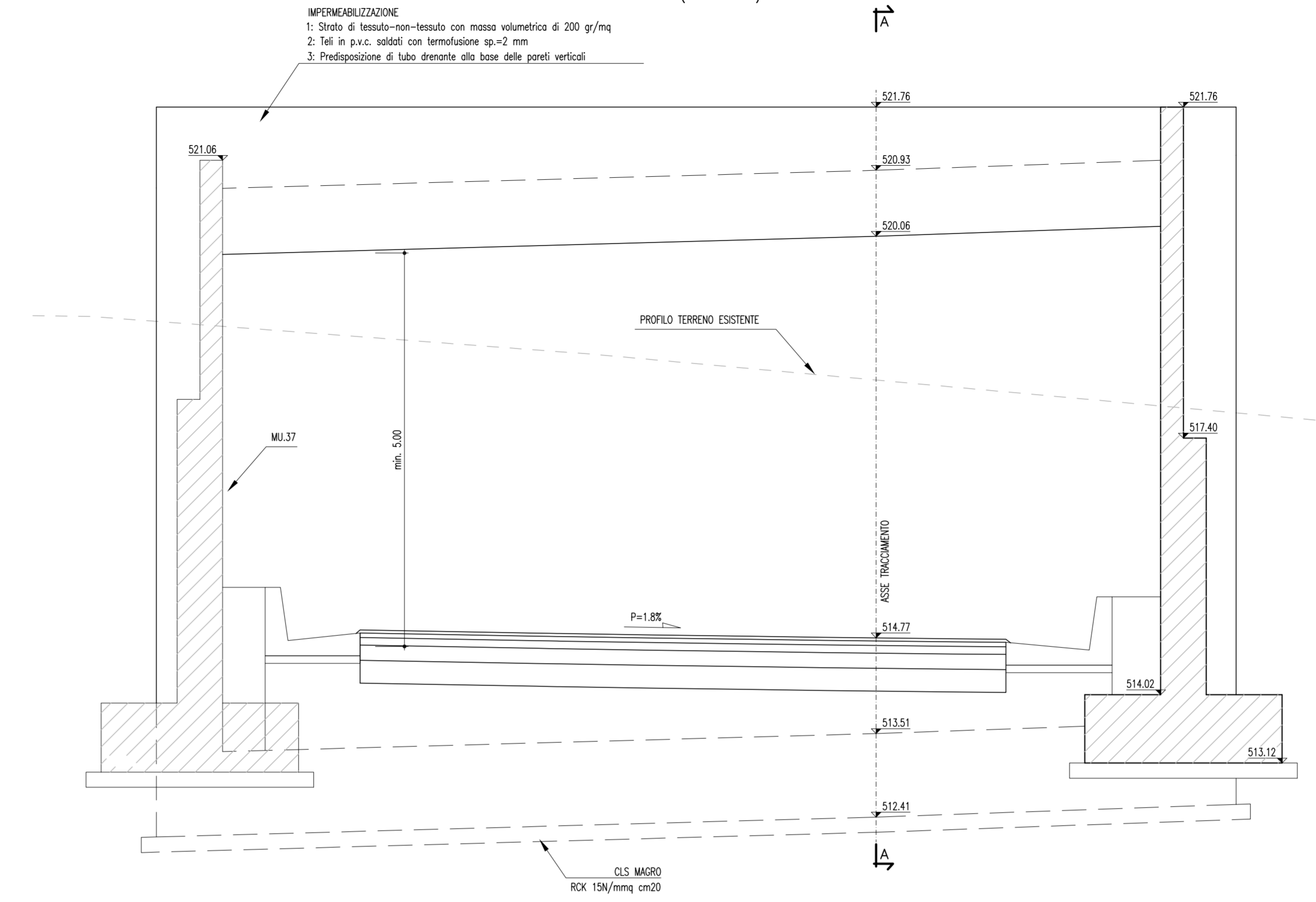


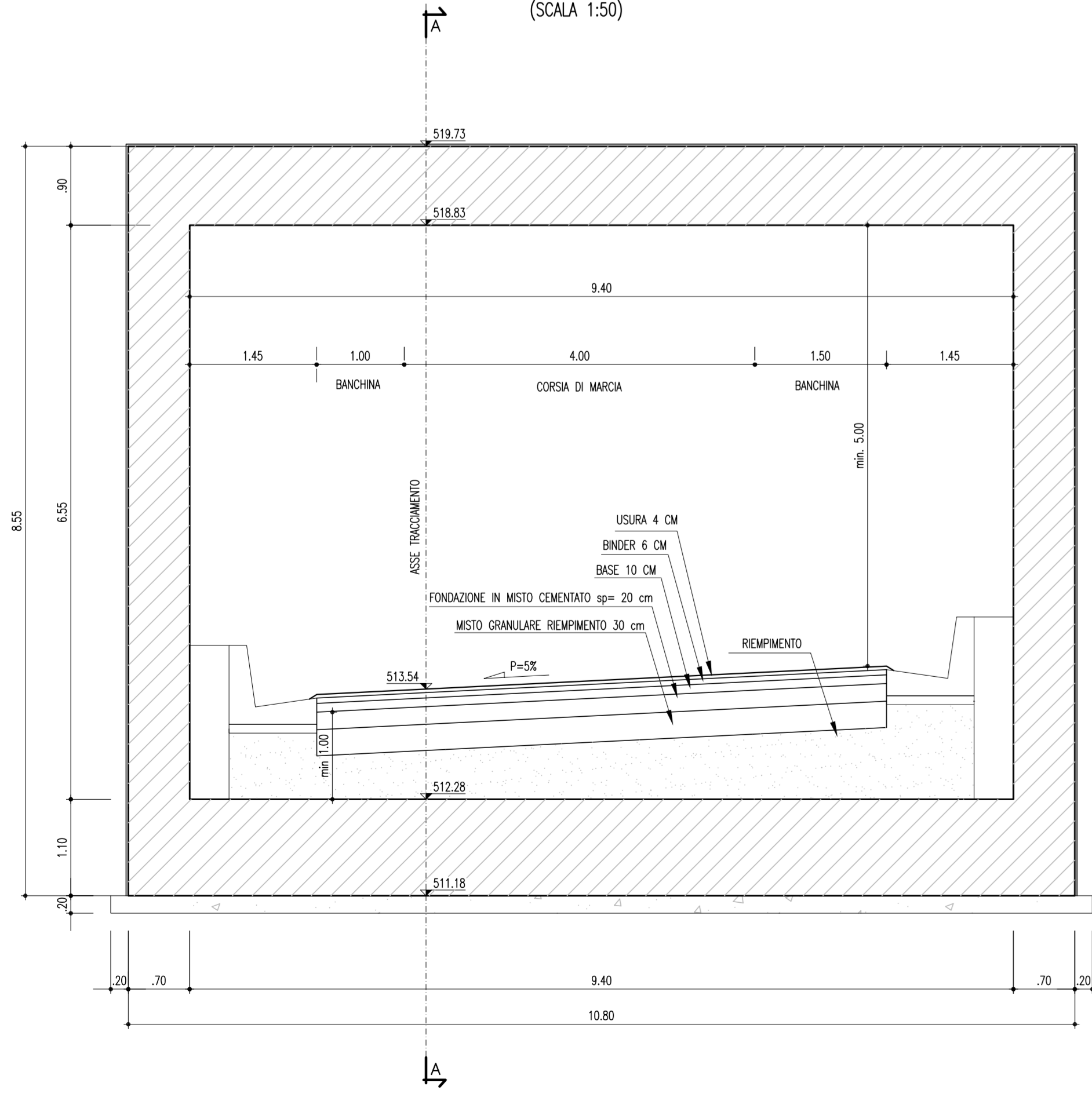
SEZIONE B-B
(SCALA 1:50)



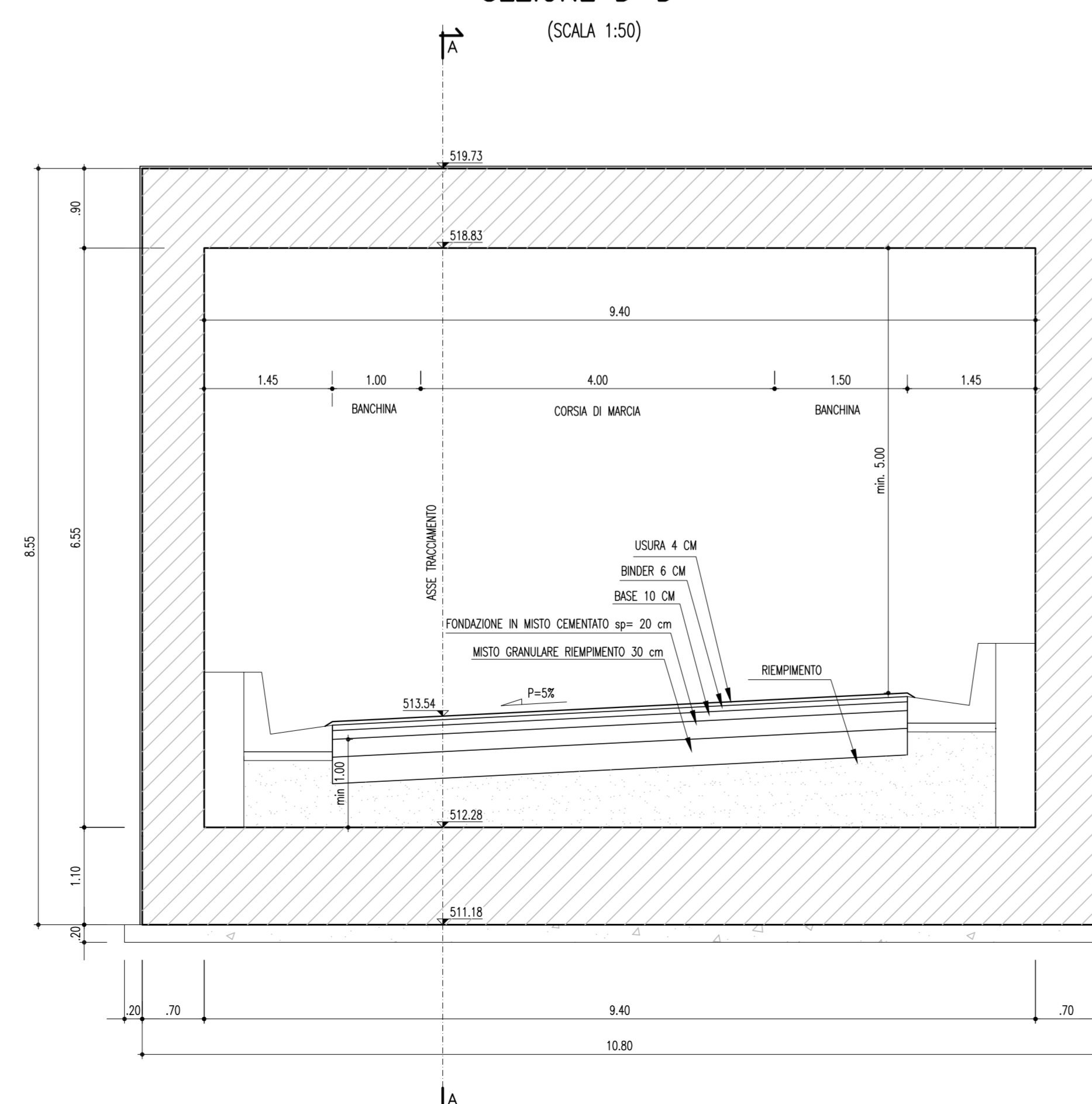
SEZIONE C-C
(SCALA 1:50)



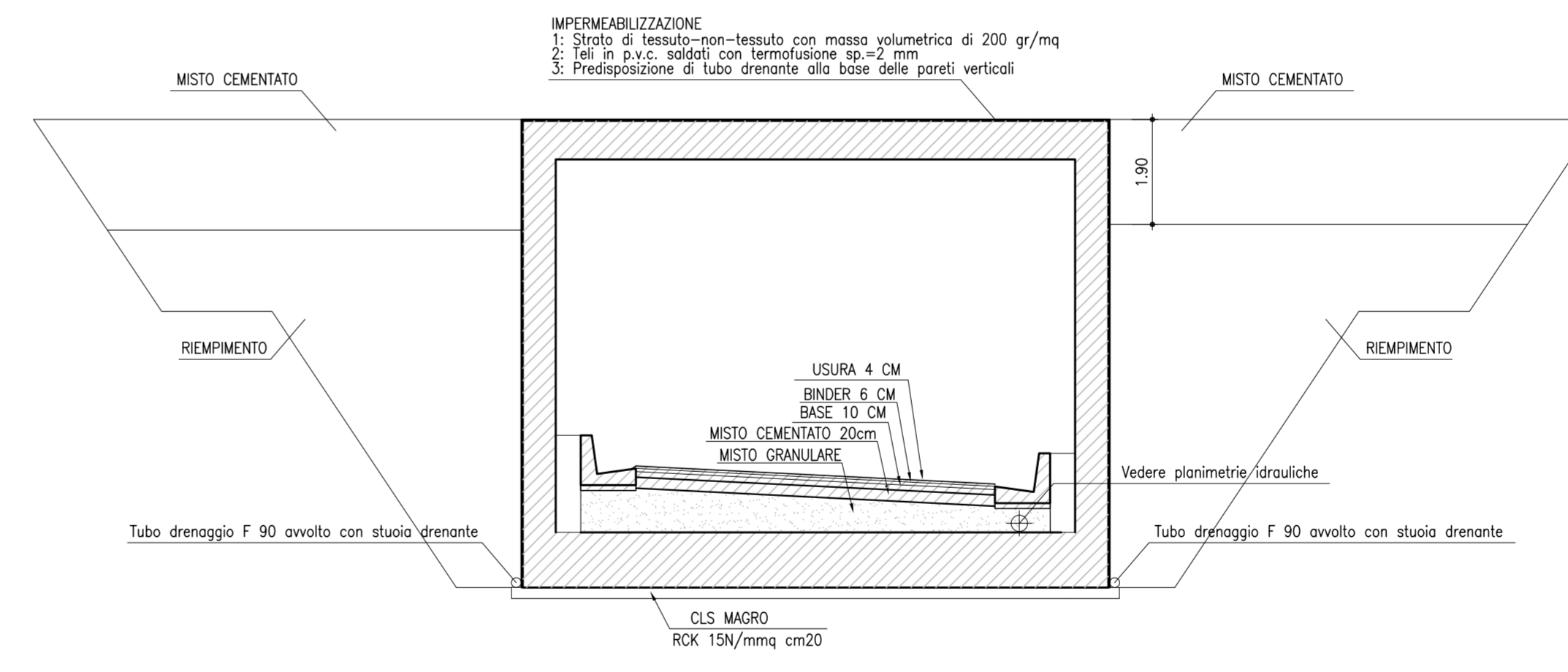
SEZIONE D-D
(SCALA 1:50)



SEZIONE D-D
(SCALA 1:50)



SEZIONE TIPO SOTTOVIA SU SVINCOLI - RAMPA MONODIREZIONALE



PA 12/09
CORRIDOIO PLURIMODALE TIRRENICO - NORD EUROPA
ITINERARIO AGRIGENTO - CALTANISSETTA - A19
S.S. N° 640 "DI PORTO EMPEDOCLE"
AMMODERNAMENTO E ADEGUAMENTO ALLA CAT. B DEL D.M. 5.11.2001
Dal km 44+000 allo svincolo con l'A19

PROGETTO ESECUTIVO



OPERE SUGLI SVINCOLI
SVINCOLO CALTANISSETTA SUD - SOTTOVIA 3.1
Prospetti e sezioni trasversali

Codice Unico Progetto (CUP) : F91B09000070001

Codice Elaborato: PA12_09 - E 1 3 9 | S V 2 0 4 | S T 0 4 | Z W B 0 0 4 | B

F									
E									
D									
C									
B	10 ottobre 2011	Rif. Istruttoria prot. CDG-0141142-P del 19/10/11	LIBOCCUNI	R. CAPOCCHI	M. LITI	P. PAGLINI			
A	1 aprile 2011	EMISSIONE	LIBOCCUNI	A. TURSIO	M. LITI	P. PAGLINI			
REV.	DATA	DESCRIZIONE	REDATTO	VERIFICATO	APPROVATO	AUTORIZZATO			

Responsabile del procedimento: Ing. MAURIZIO MAURIZIO

Il Progettista: **ING. LUCA ATTENHOFER** (Ordine degli Ingegneri di Firenze N° 4533)

Il Consulente: **ING. MAURIZIO MAURIZIO** (Ordine degli Ingegneri di Roma N° 4533)

Il Coordinatore per la sicurezza in fase di progetto: **ING. ALESSANDRO SILVANO** (Ordine degli Ingegneri di Roma N° 14853)

Il Direttore dei lavori: **ING. TEPPINO MAZZA** (Ordine degli Ingegneri di Roma N° 14447)