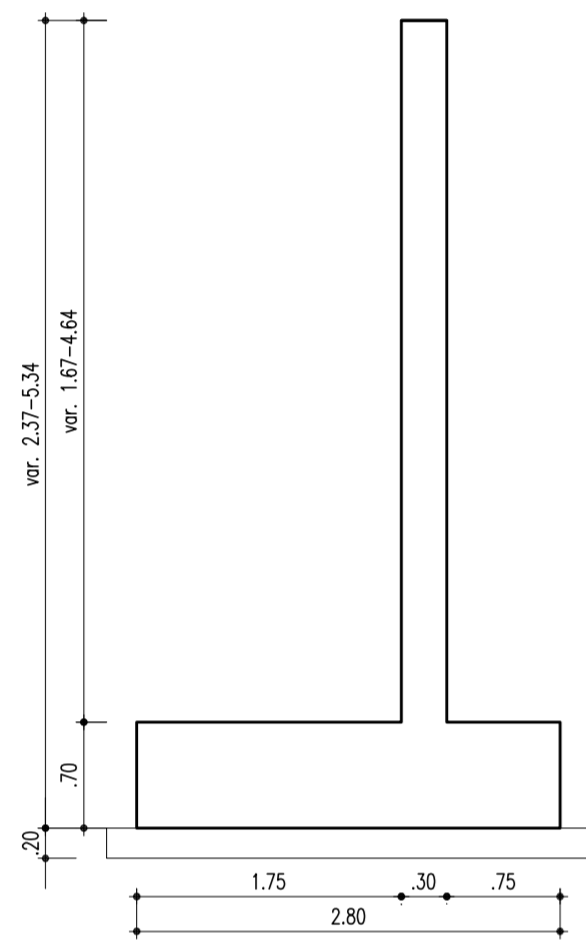
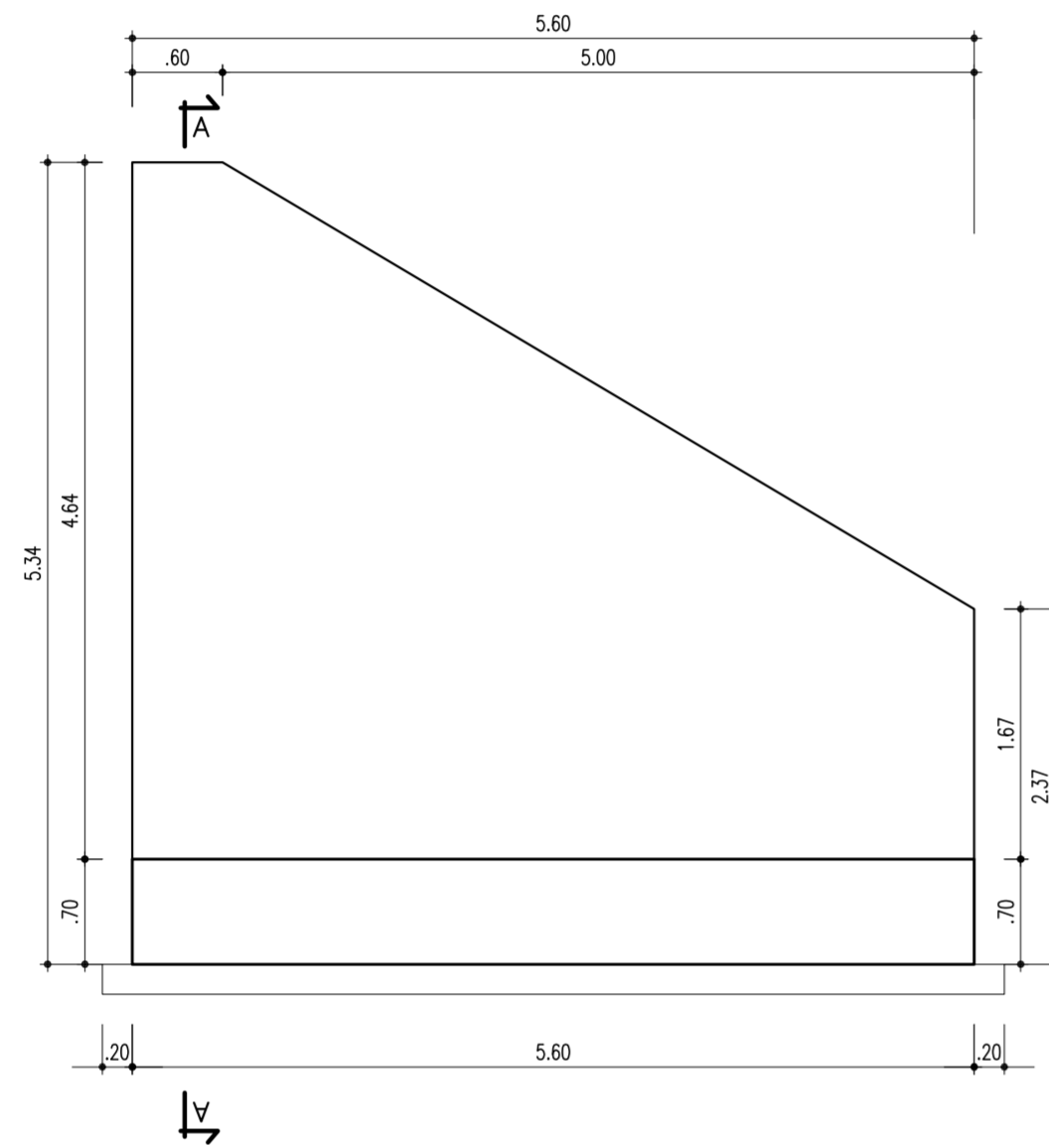


CARPENTERIA MURO TIPO A

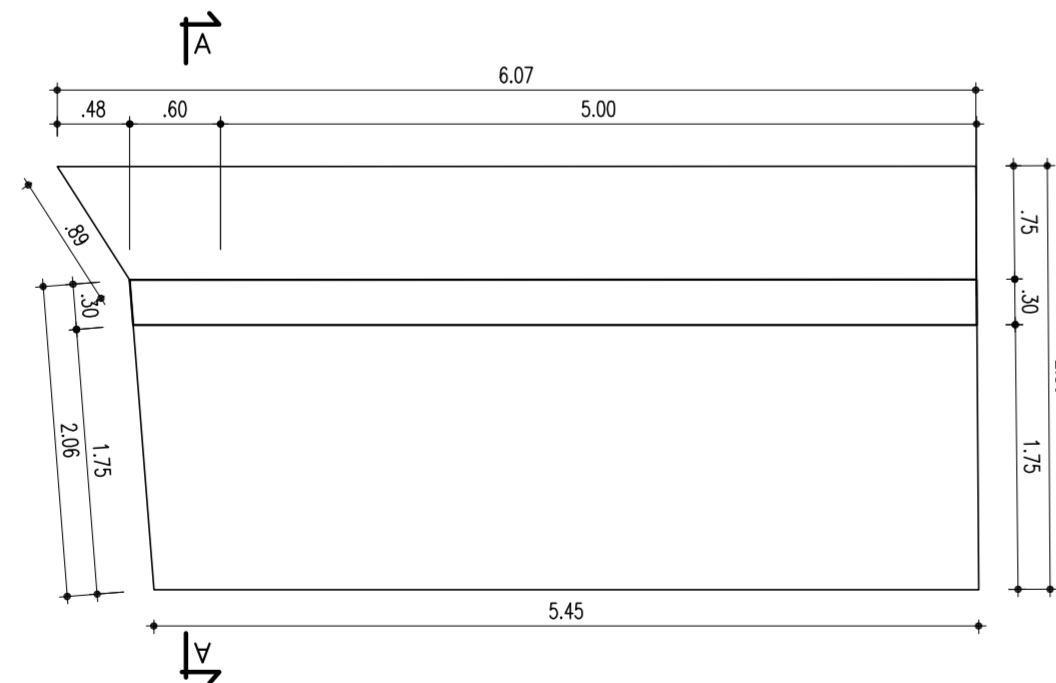
SEZIONE A-A
scala 1:50



PROFILO LONGITUDINALE
scala 1:50



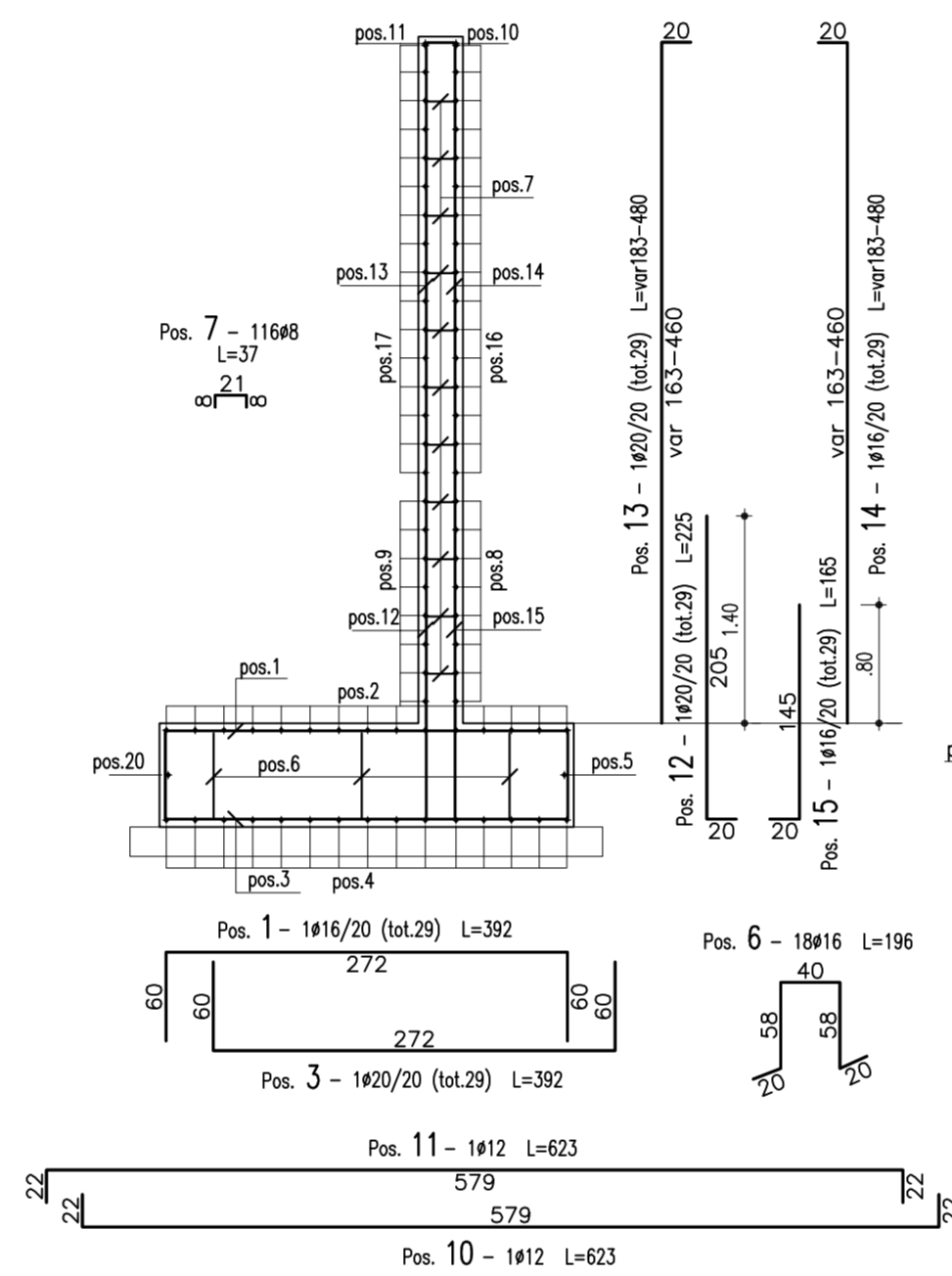
PIANTA
scala 1:50



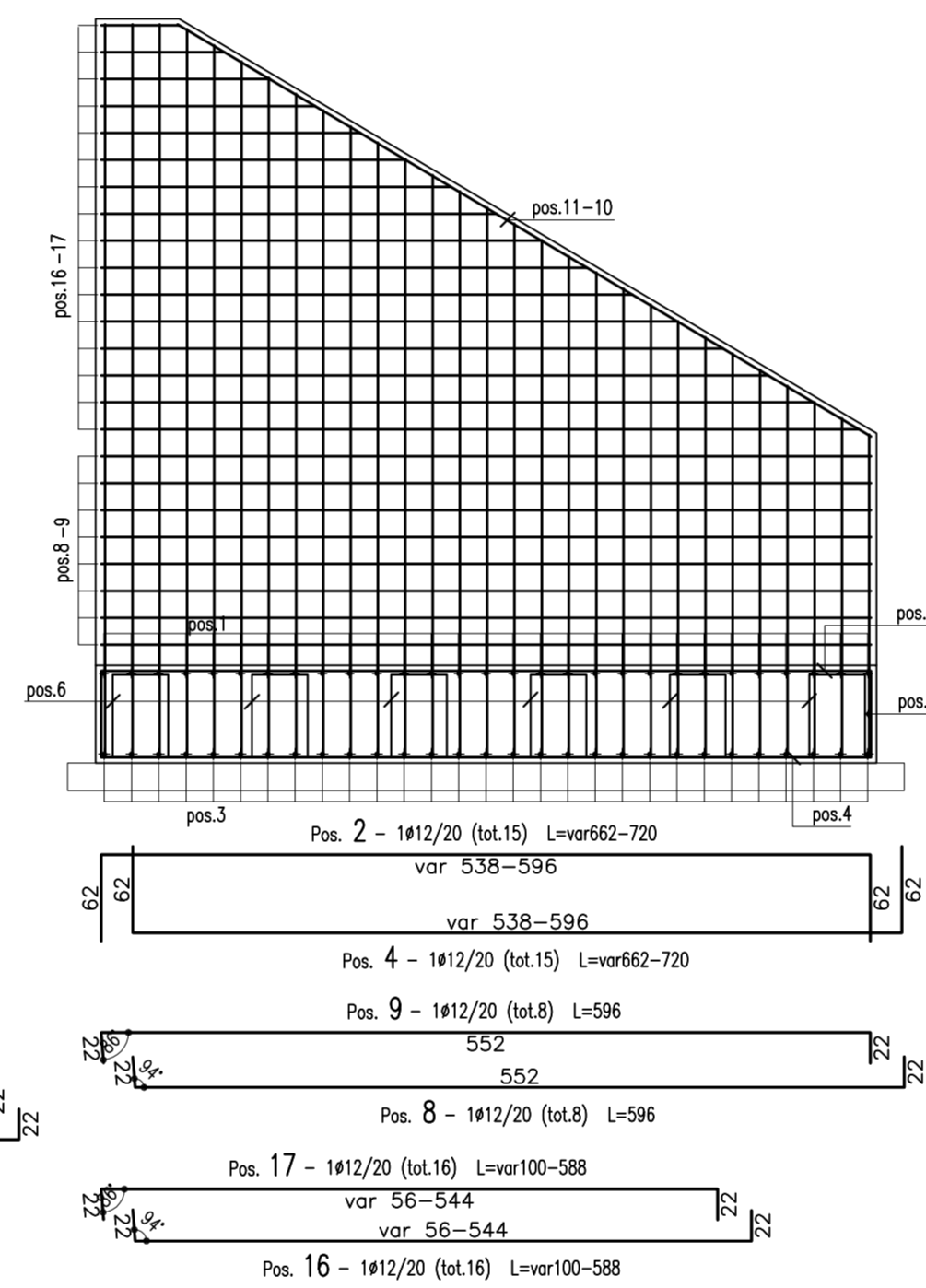
ARMATURA MURO TIPO 10

TOT. nr 1 CONCI DA 5.60 ml

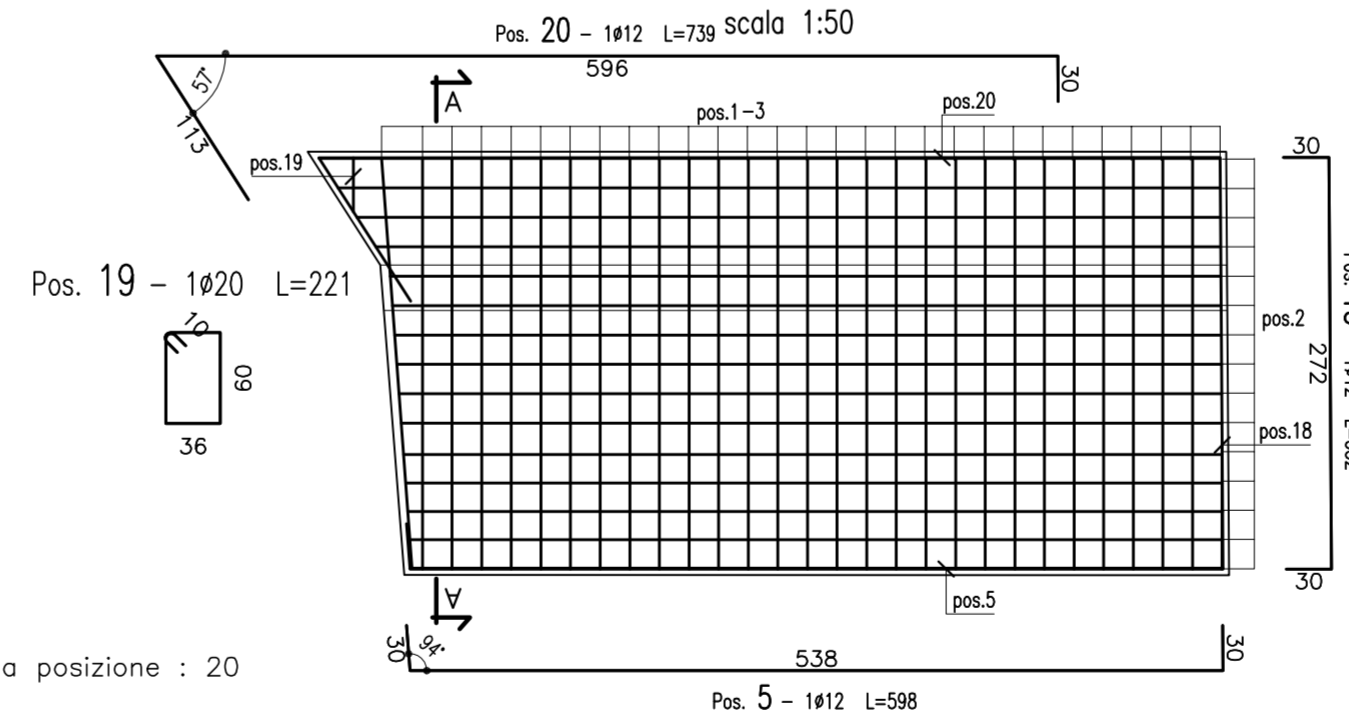
SEZIONE A-A
scala 1:50



PROFILO LONGITUDINALE
scala 1:50



PIANTA
scala 1:50



Ultima posizione : 20

CONGLOMERATO CEMENTIZIO ORDINARIO				
Elemento Strutturale	Copriferro minimo (cm)	Classi di resistenza (MPa)	Classi di esposizione	Classi di consistenza
CLS DI PULIZIA E LIVELLAMENTO	-	C12/15	-	-
FONDAZIONE ED ELEVAZIONE	5.0	C32/40	XA1	S3 - S4

ARMATURE PER C.A.

ACCIAIO AD ADERENZA MIGLIORATA CONTROLLATO IN STABILIMENTO AVENTE LE SEGUENTI CARATTERISTICHE:

- B450C
- $(f_y/f_{ynom})k \leq 1.25$
- $(f_t/f_y)k \geq 1.15$

f_{ynom} = Tensione caratteristica di snervamento nominale
f_{yk} = Tensione caratteristica di snervamento
f_{tk} = Tensione caratteristica di rottura



ANAS S.p.A.
DIREZIONE CENTRALE PROGRAMMAZIONE PROGETTAZIONE

PA 12/09
CORRIDOIO PLURIMODALE TIRRENICO - NORD EUROPA
ITINERARIO AGRIGENTO - CALTANISSETTA - A19
S.S. N° 640 "DI PORTO EMPEDOCLE"
AMMODERNAMENTO E ADEGUAMENTO ALLA CAT. B DEL D.M. 5.11.2001
Dal km 44+000 allo svincolo con l'A19

PROGETTO ESECUTIVO

Contraente Generale: 

OPERE SUGLI SVINCOLI
SVINCOLO CALTANISSETTA SUD - SOTTOVIA 3.2

Armatura muri: Muri tipo 10

Codice Unico Progetto (CUP) : F91B09000070001				
Codice Elaborato: PA12_09 - E 140SV2005ST056BB015B				
F				Scale: 1:50
E				
D				
C				
B	Ottobre 2011	Rif. Istruttoria prot. CDG-0141142-P del 19/10/11	L.BOCCUNI	R.CAPOCCHI
A	Aprile 2011	EMISSIONE	L.BOCCUNI	A.TURSO
REV.	DATA	DESCRIZIONE	REDATTO	VERIFICATO
			APPROVATO	AUTORIZZATO
Responsabile del procedimento: Ing. MAURIZIO MAURIZIO				

Il Progettista:



Il Consulente:



Il Coordinatore per la sicurezza:



Il Direttore dei lavori:

