

LEGENDA

DEPOSITI CONTINENTALI QUATERNARI

Depositi eluvio-colluviali
 Depositi continentali di versante e di alterazione del substrato, costituiti da una singola litofacies a composizione limoso-argillosa. Poggiano in contatto stratigrafico discordante sulle unità più antiche e risultano parzialmente eteroclii ai Depositi alluvionali recenti e attuali. Lo spessore massimo è di circa 1 m.
(D2) Sabbie fini e limi sabbiosi di colore grigio, marrone e bruno-rossastro, a struttura indistinta, con abbondanti ghiaie poligoniche da angolare a sub-angolare e a luoghi sono presenti sassi più o meno arrotondati, con locali inclusioni galeonate, a passaggi di argille limoso-argillosa di colore marrone e bruno-rossastro, a struttura indistinta, con rare ghiaie poligoniche da angolare a sub-angolare.
 Clivore - Attuale

Depositi alluvionali recenti e attuali
 Depositi continentali di canale fluviale e argile, costituiti da una singola litofacies a composizione ghiaioso-sabbiosa. Poggiano in contatto stratigrafico discordante sulle unità più antiche e risultano parzialmente eteroclii ai Depositi eluvio-colluviali. Lo spessore massimo è di circa 4 m.
(D2a) Ghiaie poligoniche grossolane e molto grossolane, in matrice sabbiosa e sabbioso-limosa di colore grigio e giallastro, a struttura indistinta o debolmente laminata, con abbondanti ghiaie poligoniche da sub-angolare ad arrotondate.
 Clivore - Attuale

Depositi alluvionali terrazzati
 Depositi continentali di canale fluviale, argile, conoidi alluvionali e piani inondabili, costituiti da una singola litofacies a composizione ghiaioso-sabbiosa. Poggiano in contatto stratigrafico discordante sulle unità più antiche. Lo spessore massimo è di circa 40 m.
(PVM2a) Ghiaie poligoniche prevalentemente grossolane, da sub-angolare ad arrotondate, in matrice sabbioso-limosa, limoso-argillosa e argilloso-sabbiosa di colore marrone, rossastro e giallastro, da scarsa ad abbondante, a luoghi si rinvengono passaggi di ghiaie e sabbie e stratificazioni orizzontali a linee grossolane e disti angolari.
(PVM2a2) Sabbie fini e limi sabbiosi di colore rossastro e giallastro, a struttura indistinta, con abbondanti ghiaie poligoniche da sub-angolare a sub-angolare, a luoghi si rinvengono passaggi di ghiaie poligoniche di colore marrone e rossastro, a struttura indistinta, con rare ghiaie poligoniche da sub-angolare a sub-angolare.
(PVM2a3) Limi argilloso-sabbiosi di colore marrone, rossastro e giallastro, a struttura indistinta, con rare ghiaie poligoniche da sub-angolare a sub-angolare; a luoghi si rinvengono intercalazioni di argille limose marrini e passaggi di ghiaie poligoniche ed eteroclii, in sub-angolare ad arrotondate, in matrice sabbioso-limosa e argilloso-sabbiosa di colore marrone-rossastro, da scarsa ad abbondante.
 Rocce superiori - Miocene inferiore

Subsistema di Portofino
 Depositi continentali di canale fluviale, argile, conoidi alluvionali e piani inondabili, costituiti da una singola litofacies a composizione ghiaioso-sabbiosa. Poggiano in contatto stratigrafico discordante sulle unità più antiche. Lo spessore massimo è di circa 40 m.
(PVM2b) Ghiaie poligoniche prevalentemente grossolane, da sub-angolare ad arrotondate, in matrice sabbioso-limosa, limoso-argillosa e argilloso-sabbiosa di colore marrone, rossastro e giallastro, da scarsa ad abbondante; a luoghi si rinvengono passaggi di ghiaie e sabbie e stratificazioni orizzontali a linee grossolane e disti angolari.

Andesiti di Monte Arrubiu
 Rocce metamorfiche, derivanti da una successione sedimentaria di basidi siorogentici, costituita da una singola litofacies a composizione metamorfico-metallica. Poggiano in contatto stratigrafico concordante su unità non affioranti nell'area. Lo spessore massimo non è determinabile.
(MAB) Lava andesitica frammentata di colore grigio-rossastro e giallastro, prevalentemente effusiva, in alternanza con masserottamenti di chert e metastilli grigio-verdastri, talora fortemente silicizzati; a luoghi si rinvengono livelli di metacostole poligonali costituiti da calcareo sabbioso di metamorfismo, feldi, quarzi e minerali alcalini, dispersi in matrice porosa.
 Clivore superiore - Miocene inferiore

COMPLESSO INTRUSIVO E FILONIANO TARDO-PALEOZOICO

Unità intrusive di Villacido
 Rocce metamorfiche, derivanti da una successione sedimentaria di basidi siorogentici, costituita da una singola litofacies a composizione metamorfico-metallica. Poggiano in contatto stratigrafico concordante su unità non affioranti nell'area. Lo spessore massimo non è determinabile.
(VLDc) Granitoidi e monzonitoidi a grana mediocrata di colore rosato e biancastro, a grana media o medio-grossa, generalmente molto fratturati, con locali piramidi piramitoidi; a luoghi si rinvengono facce micropiriformi, micropiriformi e riaromatiche in prossimità del contatto con la roccia incassata.
 Clivore superiore - Permiano

BASAMENTO METAMORFICO PALEOZOICO

Formazione di Pala Mama
 Rocce metamorfiche, derivanti da una successione sedimentaria di basidi siorogentici, costituita da una singola litofacies a composizione metamorfico-metallica. Poggiano in contatto stratigrafico concordante su unità non affioranti nell'area. Lo spessore massimo non è determinabile.
(PMN) Metacostole frammentate di colore grigio-rossastro e giallastro, prevalentemente effusiva, in alternanza con masserottamenti di chert e metastilli grigio-verdastri, talora fortemente silicizzati; a luoghi si rinvengono livelli di metacostole poligonali costituiti da calcareo sabbioso di metamorfismo, feldi, quarzi e minerali alcalini, dispersi in matrice porosa.
 Clivore superiore - Permiano

SIMBOLOGIA

Corso d'acqua
 Specchio d'acqua
 Limite stratigrafico, a tratteraggio se presunto e/o sepolto
 Riperto antropico
 Discarica inattiva
 Traccia sezioni

PIEZOMETRIA

Livello piezometrico, a tratteraggio se presunto

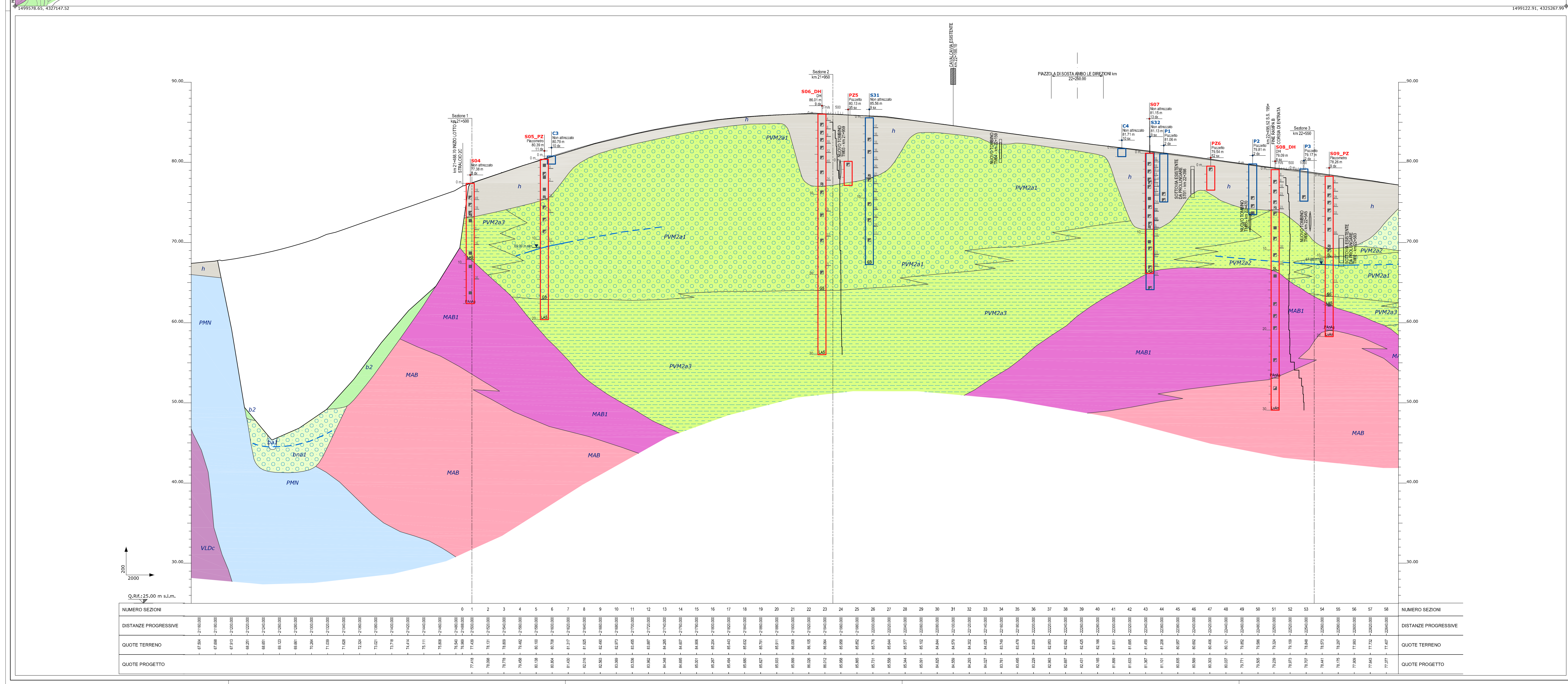
Indagini

Simbologia	Descrizione	Simbologia	Campagna Indagini
	Sondaggio a carotaggio continuo non attrezzato		Progetto definitivo 2007
	Sondaggio a carotaggio continuo attrezzato con piezometro		Progetto esecutivo 2019
	Sondaggio a carotaggio continuo attrezzato per statica in foro MHW		
	Pozzetto esplorativo		

Litofacies e schemi indagini in profilo

Stigla	Litofacies
OS	Ghiaie e sabbie
LAS	Limi, argille e sabbie
LVAh	Lave andesitiche
PMNg	Prodastri e andestiti argillificati
SL	Sabbie e limi

keymap



ANAS S.p.A.
 Direzione Progettazione e Realizzazione Lavori

S.S.195 "SULCITANA"
COMPLETAMENTO ITINERARIO CAGLIARI - PULA - LOTTO 2
 COLLEGAMENTO CON LA S.S. 130 E AEROPORTO CAGLIARI ELMAS
 DAL Km 21+488,70 AL Km 23+900,00
 RELAZIONE ARCHEOLOGICA E PROGETTAZIONE DEFINITIVA
 PROGETTO DEFINITIVO cod. CA12

PROGETTAZIONE: ANAS - DIREZIONE PROGETTAZIONE E REALIZZAZIONE LAVORI

PROGETTISTA E RESPONSABILE INTEGRATORE PRESTAZIONI SPECIALISTICHE
 ING. M. RASANELLI

IL GRUPPO DI PROGETTAZIONE:

GRUPPO DI PROGETTAZIONE
 ING. D. BONADES
 ING. P. L'ESPINATO
 ING. S. PELLEGRINI
 ING. P. PULICANO
 ING. C. CASTELLANO
 ING. G. GUERINI

IL GEOLOGO
 S. PIAZZOLI

COORDINATORE PER LA SICUREZZA IN FASE DI PROGETTAZIONE
 ING. L. IOVINE

VISTO IL RESP. DEL PROCEDIMENTO
 ING. M. COGHE

PROTOCOLLO DATA:

GEOLOGIA

CARTA GEOLOGICA DI DETTAGLIO E PROFILI GEOLOGICO - STRALCIO 2C
 tav. 1 di 2 dal km 21+400.00 al km 22+600.00

CODICE PROGETTO	NOME FILE	REVISIONE	SCALA
PRDCA12	TO0GE00GEOCG02A		
D			
C			
B			
A	PRIMA EMISSIONE	Giugno 2020	

NUMERO SEZIONI

NUMERO SEZIONI	DISTANZE PROGRESSIVE	QUOTE TERRENO	QUOTE PROGETTO
1	21+488,70	40,00	40,00
2	21+500,00	40,00	40,00
3	21+550,00	40,00	40,00
4	21+600,00	40,00	40,00
5	21+650,00	40,00	40,00
6	21+700,00	40,00	40,00
7	21+750,00	40,00	40,00
8	21+800,00	40,00	40,00
9	21+850,00	40,00	40,00
10	21+900,00	40,00	40,00
11	21+950,00	40,00	40,00
12	22+000,00	40,00	40,00
13	22+050,00	40,00	40,00
14	22+100,00	40,00	40,00
15	22+150,00	40,00	40,00
16	22+200,00	40,00	40,00
17	22+250,00	40,00	40,00
18	22+300,00	40,00	40,00
19	22+350,00	40,00	40,00
20	22+400,00	40,00	40,00
21	22+450,00	40,00	40,00
22	22+500,00	40,00	40,00
23	22+550,00	40,00	40,00
24	22+600,00	40,00	40,00
25	22+650,00	40,00	40,00
26	22+700,00	40,00	40,00
27	22+750,00	40,00	40,00
28	22+800,00	40,00	40,00
29	22+850,00	40,00	40,00
30	22+900,00	40,00	40,00
31	22+950,00	40,00	40,00
32	23+000,00	40,00	40,00
33	23+050,00	40,00	40,00
34	23+100,00	40,00	40,00
35	23+150,00	40,00	40,00
36	23+200,00	40,00	40,00
37	23+250,00	40,00	40,00
38	23+300,00	40,00	40,00
39	23+350,00	40,00	40,00
40	23+400,00	40,00	40,00
41	23+450,00	40,00	40,00
42	23+500,00	40,00	40,00
43	23+550,00	40,00	40,00
44	23+600,00	40,00	40,00
45	23+650,00	40,00	40,00
46	23+700,00	40,00	40,00
47	23+750,00	40,00	40,00
48	23+800,00	40,00	40,00
49	23+850,00	40,00	40,00
50	23+900,00	40,00	40,00
51	23+950,00	40,00	40,00
52	24+000,00	40,00	40,00
53	24+050,00	40,00	40,00
54	24+100,00	40,00	40,00
55	24+150,00	40,00	40,00
56	24+200,00	40,00	40,00
57	24+250,00	40,00	40,00
58	24+300,00	40,00	40,00
59	24+350,00	40,00	40,00
60	24+400,00	40,00	40,00
61	24+450,00	40,00	40,00
62	24+500,00	40,00	40,00
63	24+550,00	40,00	40,00
64	24+600,00	40,00	40,00
65	24+650,00	40,00	40,00
66	24+700,00	40,00	40,00
67	24+750,00	40,00	40,00
68	24+800,00	40,00	40,00
69	24+850,00	40,00	40,00
70	24+900,00	40,00	40,00
71	24+950,00	40,00	40,00
72	25+000,00	40,00	40,00
73	25+050,00	40,00	40,00
74	25+100,00	40,00	40,00
75	25+150,00	40,00	40,00
76	25+200,00	40,00	40,00
77	25+250,00	40,00	40,00
78	25+300,00	40,00	40,00
79	25+350,00	40,00	40,00
80	25+400,00	40,00	40,00
81	25+450,00	40,00	40,00
82	25+500,00	40,00	40,00
83	25+550,00	40,00	40,00
84	25+600,00	40,00	40,00
85	25+650,00	40,00	40,00
86	25+700,00	40,00	40,00
87	25+750,00	40,00	40,00
88	25+800,00	40,00	40,00
89	25+850,00	40,00	40,00
90	25+900,00	40,00	40,00
91	25+950,00	40,00	40,00
92	26+000,00	40,00	40,00
93	26+050,00	40,00	40,00
94	26+100,00	40,00	40,00
95	26+150,00	40,00	40,00
96	26+200,00	40,00	40,00
97	26+250,00	40,00	40,00
98	26+300,00	40,00	40,00
99	26+350,00	40,00	40,00
100	26+400,00	40,00	40,00