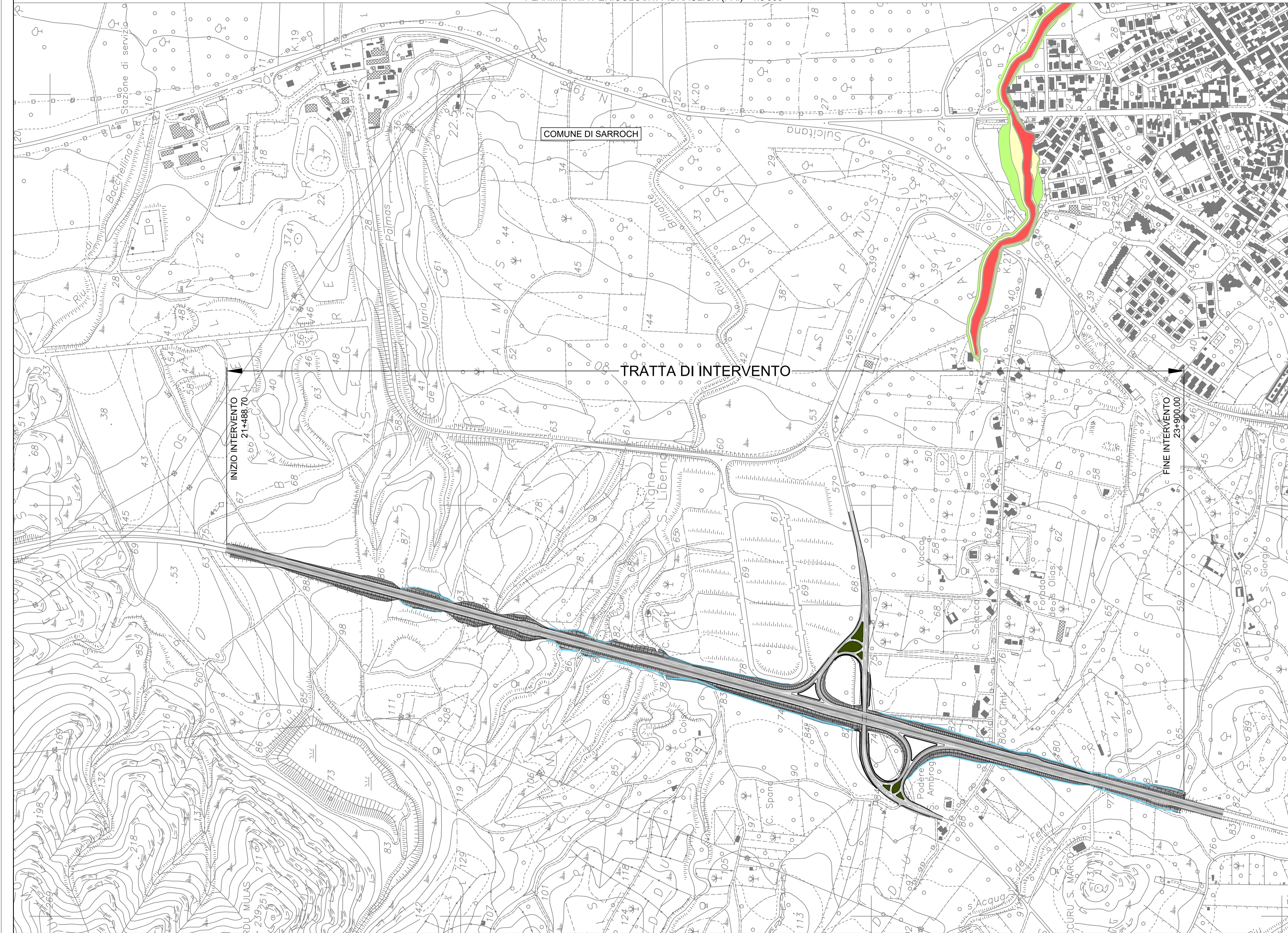


PLANIMETRIA PERICOLOSITA' IDRAULICA (PAI) - 1:5'000



LEGENDA PERICOLO ALLUVIONI (PAI)	
<span style="color: green;">■</span>	R1
<span style="color: yellow;">■</span>	Ri2
<span style="color: orange;">■</span>	Ri3
<span style="color: red;">■</span>	Ri4

**ANAS S.p.A.**  
Direzione Progettazione e Realizzazione Lavori

**S.S.195 "SULCITANA"**  
**COMPLETAMENTO ITINERARIO CAGLIARI - PULA - LOTTO 2**  
 COLLEGAMENTO CON LA S.S 130 E AEROPORTO CAGLIARI ELMAS  
 DAL Km 21+488,70 AL Km 23+900,00  
 RELAZIONE ARCHEOLOGICA E PROGETTAZIONE DEFINITIVA

PROGETTO DEFINITIVO COD. CA12

PROGETTAZIONE: ANAS - DIREZIONE PROGETTAZIONE E REALIZZAZIONE LAVORI

**PROGETTISTA E RESPONSABILE INTEGRATORE PRESTAZIONI SPECIALISTICHE**  
 Ing. M. RASIMELLI  
Ordine Ingegneri Provincia di Perugia n° 4532

**GRUPPO DI PROGETTAZIONE**  
 Ing. D. BONADIES    Ing. M. TANZINI  
 Ing. P. LOSPENNATO    Ing. A. LUCIA  
 Ing. S. PELLEGRINI  
 Ing. A. POLLI  
 Ing. C. CASTELLANO  
 Ing. G.N. GUERRINI

**IL GEOLOGO**  
 S. PIAZZOLI

**COORDINATORE PER LA SICUREZZA IN FASE DI PROGETTAZIONE**  
 Ing. L. IOVINE

**VISTO: IL RESP. DEL PROCEDIMENTO**  
 Ing. M. COGHE

**IL GRUPPO DI PROGETTAZIONE:**

MANDATARIA

**PINI SWISS ENGINEERS SA**  
Via Belfiore 7 - 09010 Cagliari - Italia

MANDANTE

**PINI SWISS ENGINEERS Srl**  
Via Belfiore 7 - 09010 Cagliari - Italia

MANDANTE

**IDROLOGIA ED IDRAULICA**  
**PAI - PERICOLOSITA' IDRAULICA**