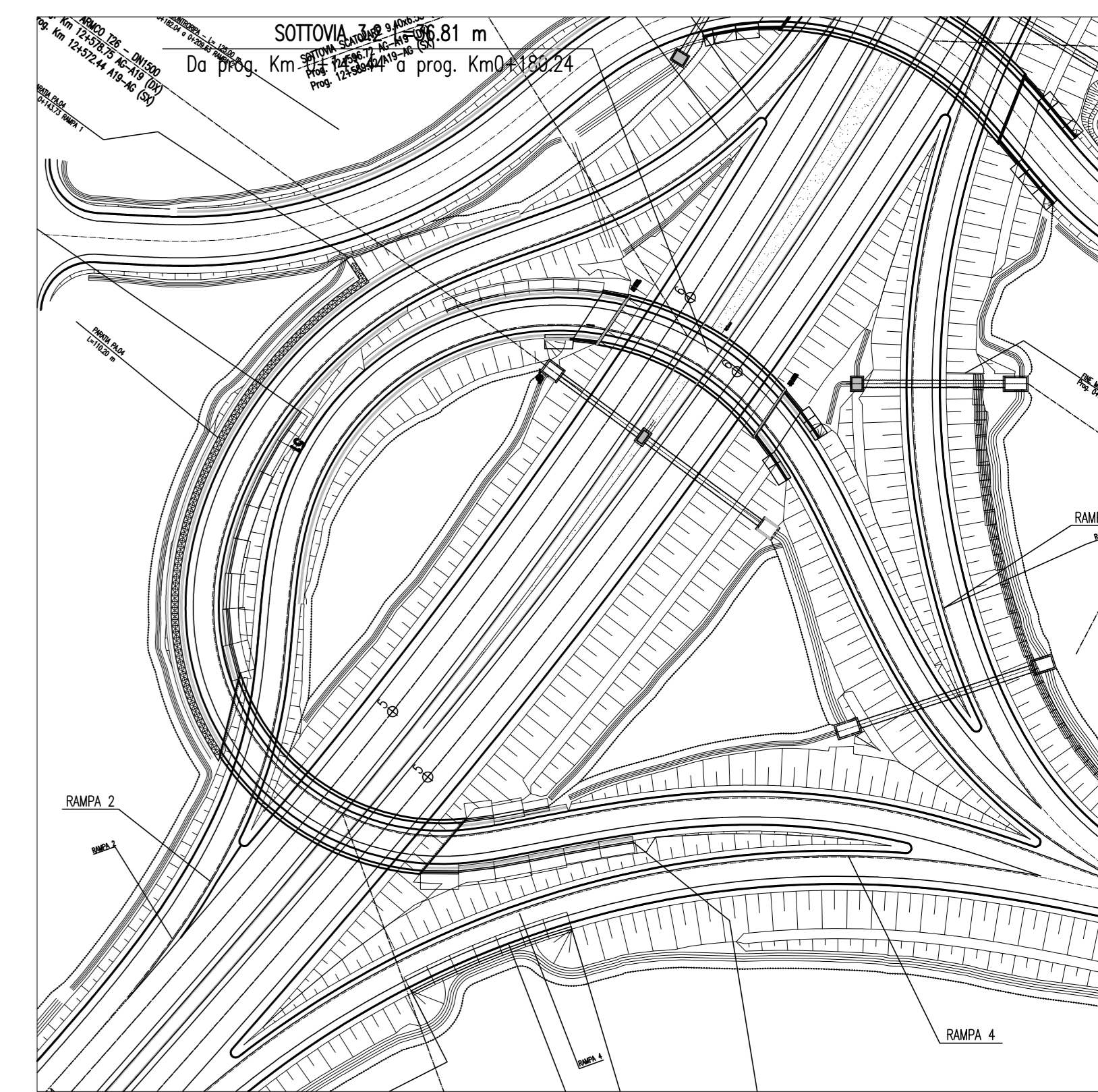
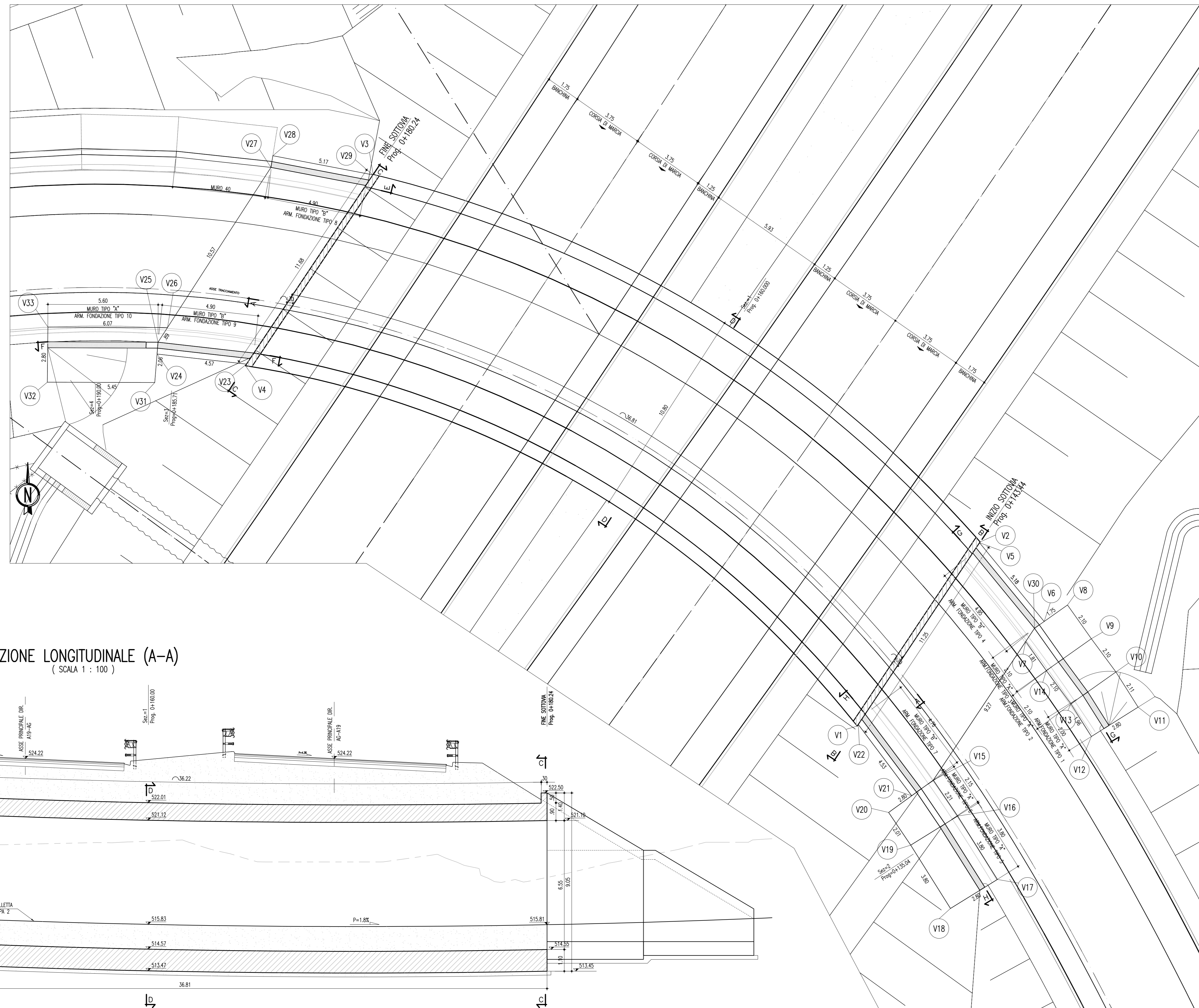


PLANIMETRIA  
(SCALA 1 : 100)

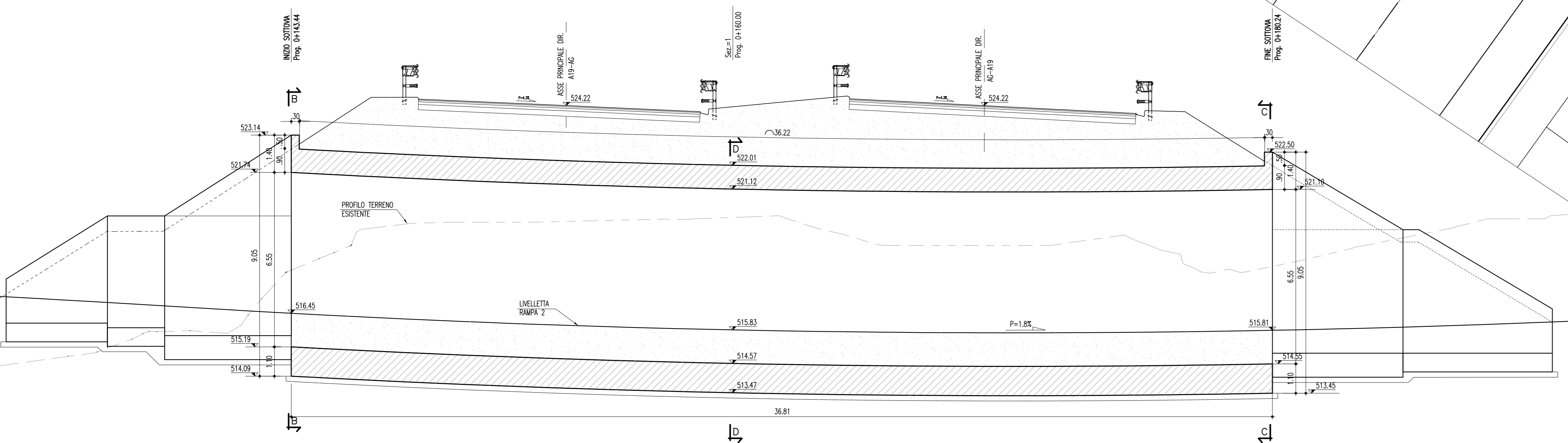
STRALCIO PLANIMETRICO  
(SCALA 1 : 1000)

COORDINATE DI TRACCIAMENTO

VERTICI	NORD	EST
VERTICE n.1	508422.9510	213857.6289
VERTICE n.2	508432.3090	213863.8703
VERTICE n.3	508450.9814	213833.0455
VERTICE n.4	508441.2625	213826.5634
VERTICE n.5	508432.2697	213863.8416
VERTICE n.6	508428.2661	213862.1244
VERTICE n.7	508427.2514	213866.1897
VERTICE n.8	508429.1041	213868.3088
VERTICE n.9	508427.3892	213869.5222
VERTICE n.10	508425.7006	213870.7715
VERTICE n.11	508423.9125	213871.8937
VERTICE n.12	508422.4225	213869.5231
VERTICE n.13	508424.0815	213868.4815
VERTICE n.14	508425.7728	213867.2360
VERTICE n.15	508420.2060	213861.4937
VERTICE n.16	508418.3792	213862.7288
VERTICE n.17	508415.1604	213864.7486
VERTICE n.18	508413.6846	213862.3687
VERTICE n.19	508416.6035	213860.3492
VERTICE n.20	508418.5241	213859.2239
VERTICE n.21	508419.4144	213860.3994
VERTICE n.22	508423.0346	213857.6846
VERTICE n.23	508441.3423	213826.6163
VERTICE n.24	508441.8544	213822.0732
VERTICE n.25	508442.4541	213822.1219
VERTICE n.26	508443.2017	213827.6246
VERTICE n.27	508451.3381	213827.8576
VERTICE n.28	508451.8308	213827.9527
VERTICE n.29	508450.9577	213833.0296
VERTICE n.30	508427.2020	213866.6354
VERTICE n.31	508440.4657	213831.9566
VERTICE n.32	508440.4241	213816.5008
VERTICE n.33	508443.2240	213816.5297



SEZIONE LONGITUDINALE (A-A)  
(SCALA 1 : 100)



**ANAS S.p.A.**  
DIREZIONE CENTRALE PROGRAMMAZIONE PROGETTAZIONE

PA 12/09  
CORRIDOIO PLURIMODALE TIRRENICO - NORD EUROPA  
ITINERARIO AGRIGENTO - CALTANISSETTA - A19  
S.S. N° 640 "DI PORTO EMPEDOCLE"  
AMMODERNAMENTO E ADEGUAMENTO ALLA CAT. B DEL D.M. 5.11.2001  
Dal km 44+000 allo svincolo con l'A19

**PROGETTO ESECUTIVO**

Contraente Generale: **Empedocle 2**

**OPERE SUGLI SVINCOLI**  
SVINCOLO CALTANISSETTA SUD - SOTTOVIA 3.2  
Planimetria di tracciamento e profilo longitudinale

Codice Unico Progetto (CUP) : F91B09000070001  
Codice Elaborato: PA12\_09 - E 140SV205ST05ZPX003A  
Scala: VARIE

REVISIONI	DATA	DESCRIZIONE	REDAITTO	VERIFICATO	APPROVATO	AUTORIZZATO
A	Aprile 2011	EMISSIONE	M.SALENTINO	A.TURSO	M.LITI	P.PAGLINI

Responsabile del procedimento: Ing. MASSIMILIANO...  
Il Progettista: **GIANNI LUCA... INGENGERI DI FIRENZE**  
Il Consulente: **ING. TURSO Adriano**  
Il Coordinatore per la sicurezza in fase di progetto: **ALESSANDRO SILVIO**  
Il Direttore dei lavori: **PEPPINO MARINO**