

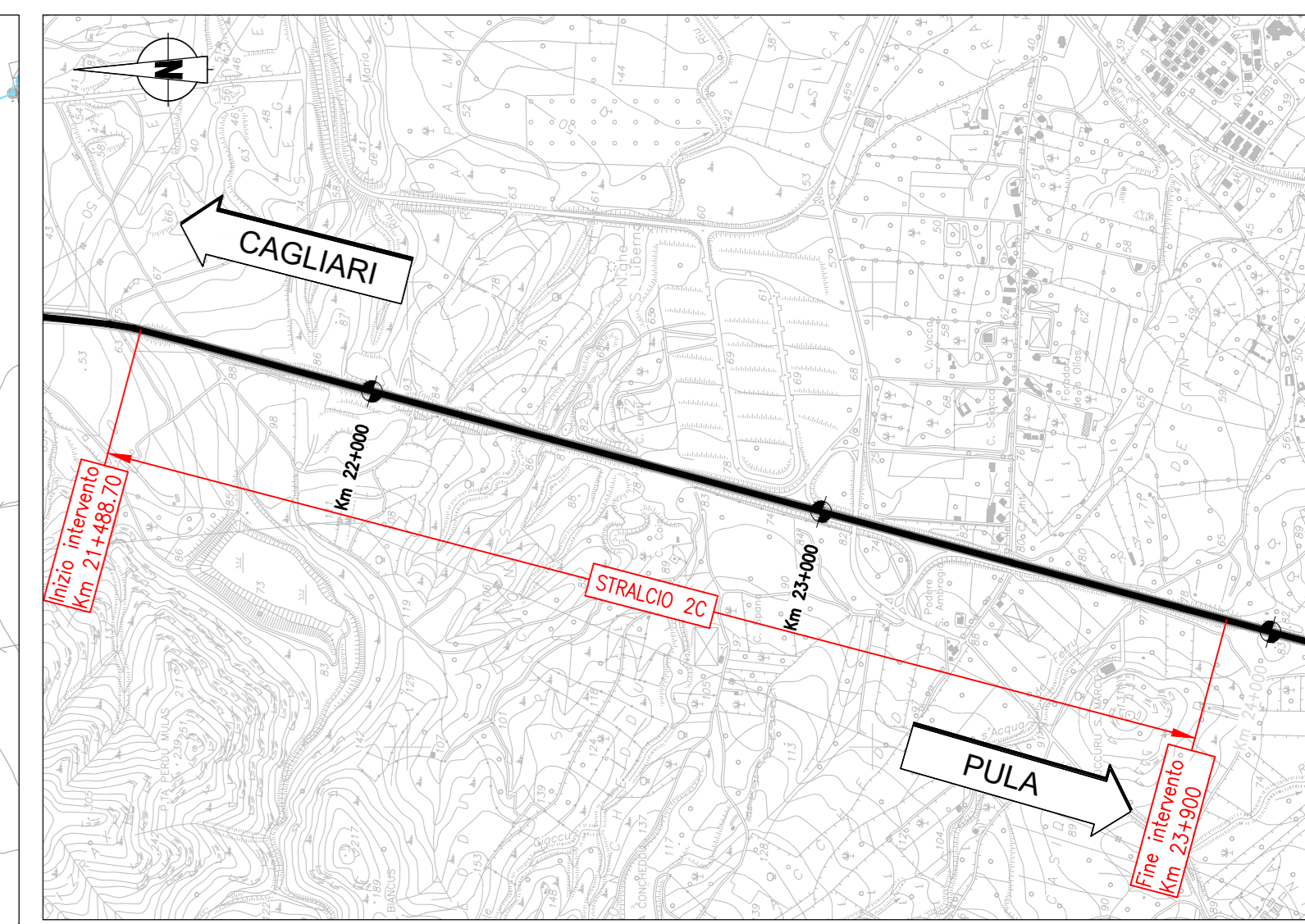
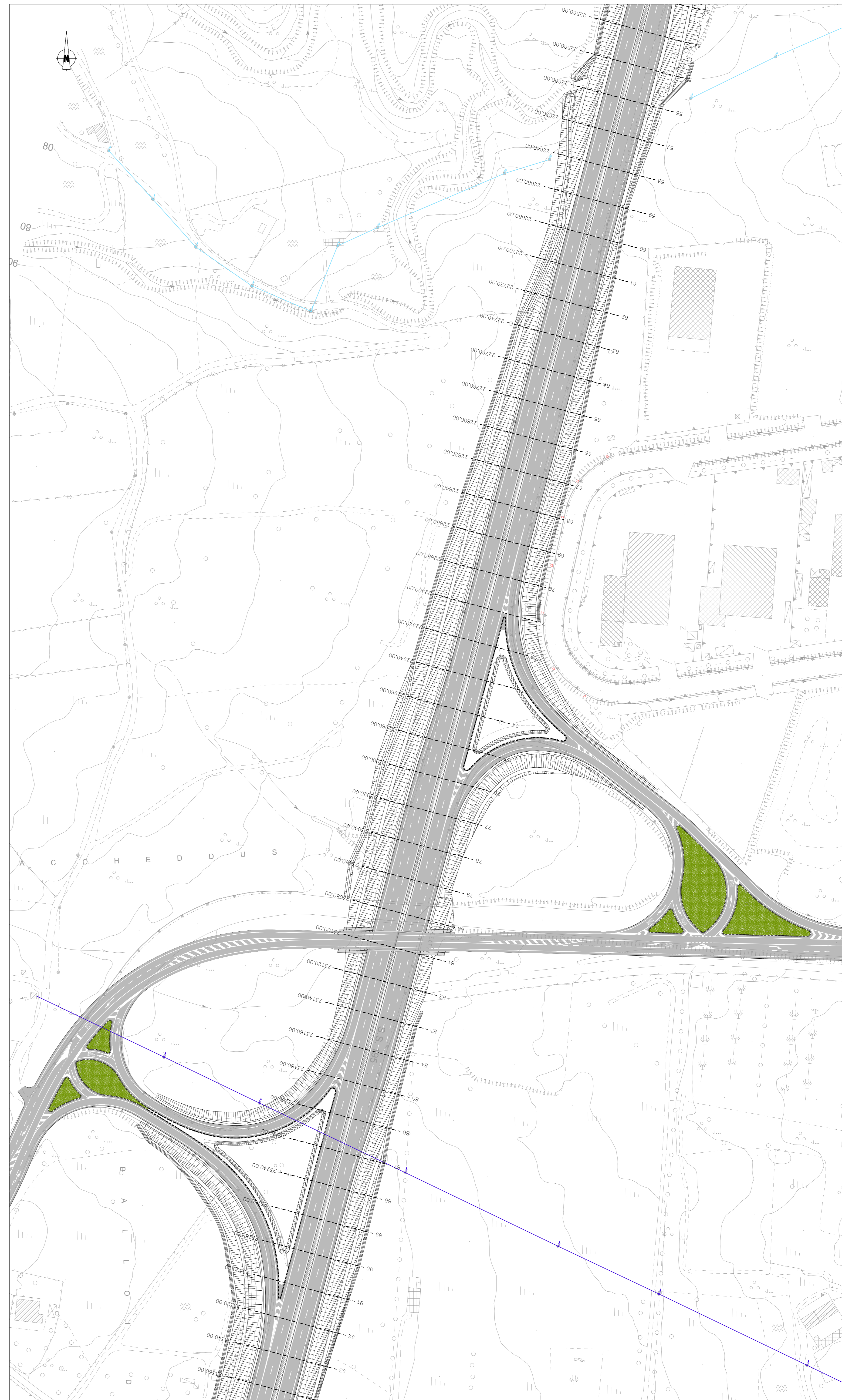
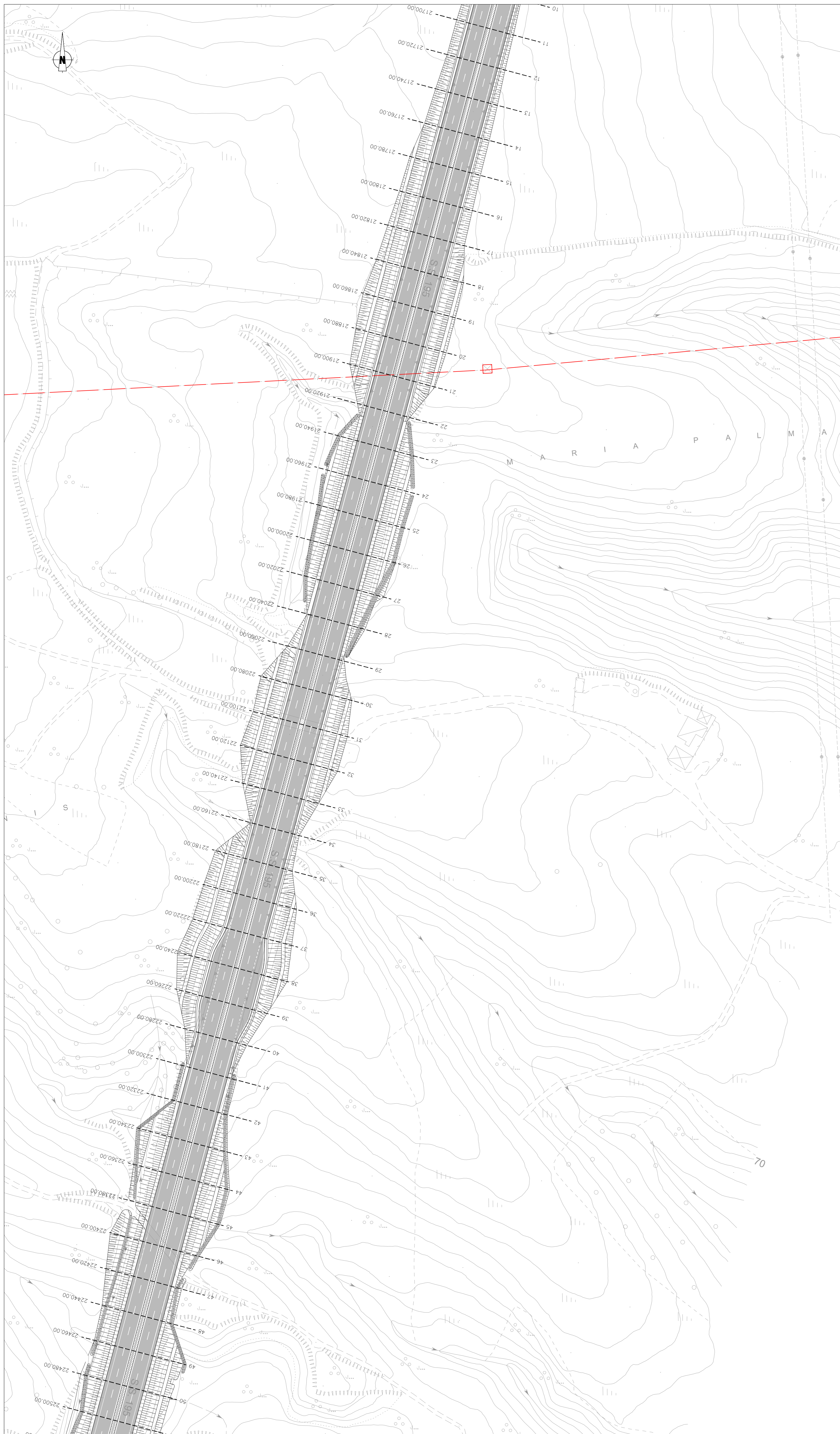
STRALCIO PLANIMETRICO

Km 21+700 - 22+500
(1:1000)

STRALCIO PLANIMETRICO

Km 22+560 - 23+360
(1:1000)

KEY PLAN



LEGENDA

- Linea aerea
- Linea aerea BT esistente Enel distribuzione
- Linea aerea esistente Enel Tema
- Pali MT esistenti
- Pali BT esistenti
- Traliccio
- Palo luce
- Aree esproprio

NOTA:
- km 21+900: riferimento documenti Progetto definitivo regione Sardegna - 2007;
- km 22+600: riferimento documenti Progetto definitivo regione Sardegna - 2007;
- km 23+200: riferimento rilievo e riscontro valso.

anas GRUPPO IRI ITALIANE **ANAS S.p.A.**
Direzione Progettazione e Realizzazione Lavori

S.S.195 "SULCITANA"
COMPLETAMENTO ITINERARIO CAGLIARI - PULA - LOTTO 2
COLLEGAMENTO CON LA S.S.130 e AEROPORTO CAGLIARI ELMAS
DAL Km 21+488,70 AL Km 23+900,00
RELAZIONE ARCHEOLOGICA E PROGETTAZIONE DEFINITIVA
PROGETTO DEFINITIVO cod. CA12

PROGETTAZIONE: ANAS - DIREZIONE PROGETTAZIONE E REALIZZAZIONE LAVORI

PROGETTISTA E RESPONSABILE INTEGRATORE PRESTAZIONI
SPECIALISTICHE
Ing. M. RASANELLI
GRUPPO DI PROGETTAZIONE
Ing. D. BONADELLI Ing. M. TANZINI
Ing. P. COFINATO Ing. A. LUCIA
Ing. S. PELLEGRINI
Ing. A. PELLER
Ing. C. CASTELLANO
Ing. G.M. GUERRINI
IL GEOLOGO
S. PIAZZOLI
COORDINATORE PER LA SICUREZZA IN FASE DI PROGETTAZIONE
Ing. L. IOVINE
VISTO: IL RESP. DEL PROCEDIMENTO
Ing. M. CIGHE

IL GRUPPO DI PROGETTAZIONE:

rpa

PINI PINI SWISS ENGINEERS SA
MANDANTE

PINI PINI SWISS ENGINEERS Srl
ITALIA
MANDANTE

PROTOCOLLO DATA:

INTERFERENZE
PLANIMETRIA DI CENSIMENTO

CODICE PROGETTO	PROGETTO	NUM. FILE	REVISIONI
DPCA12	D 2001	TO01N001INTPV01	
D			
C			
B			
A	PRIMA EMISSIONE	Giugno 2020	E. CAROCHI A. POLI M. RASANELLI
REV.	DESCRIZIONE	DATA	REDAITTO VERIFICATO APPROVATO