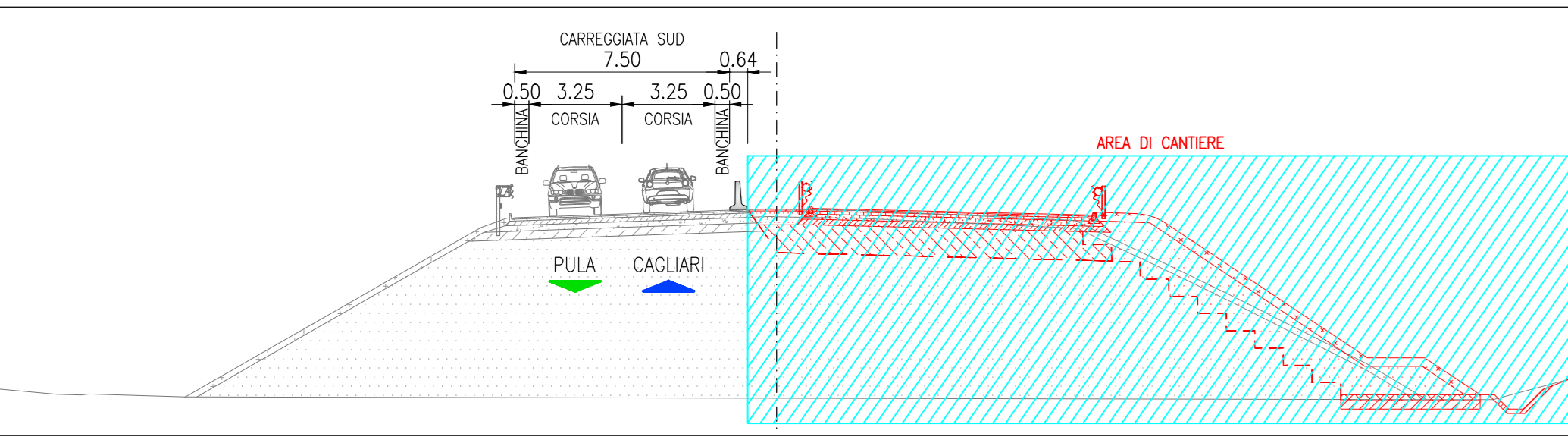
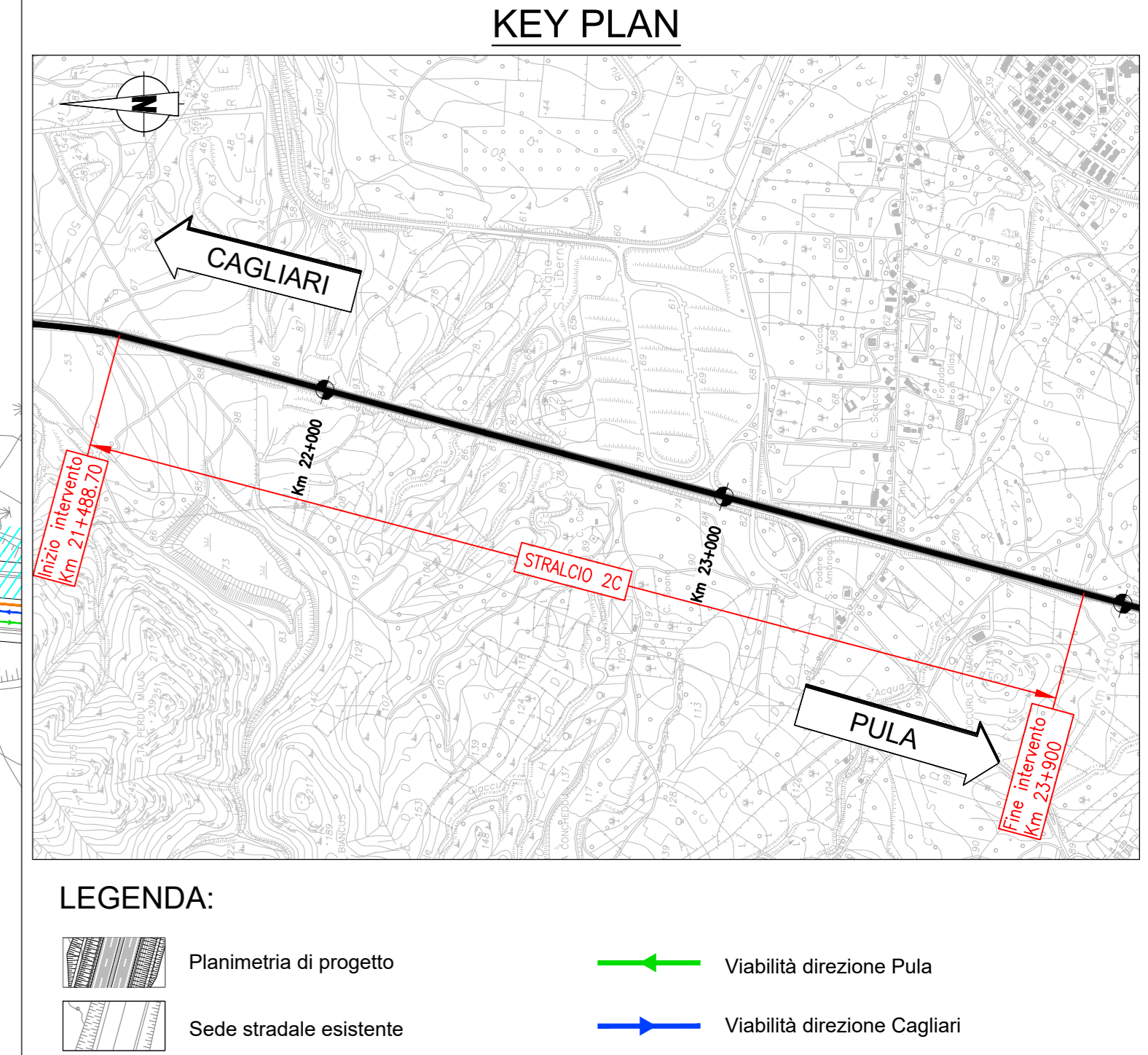
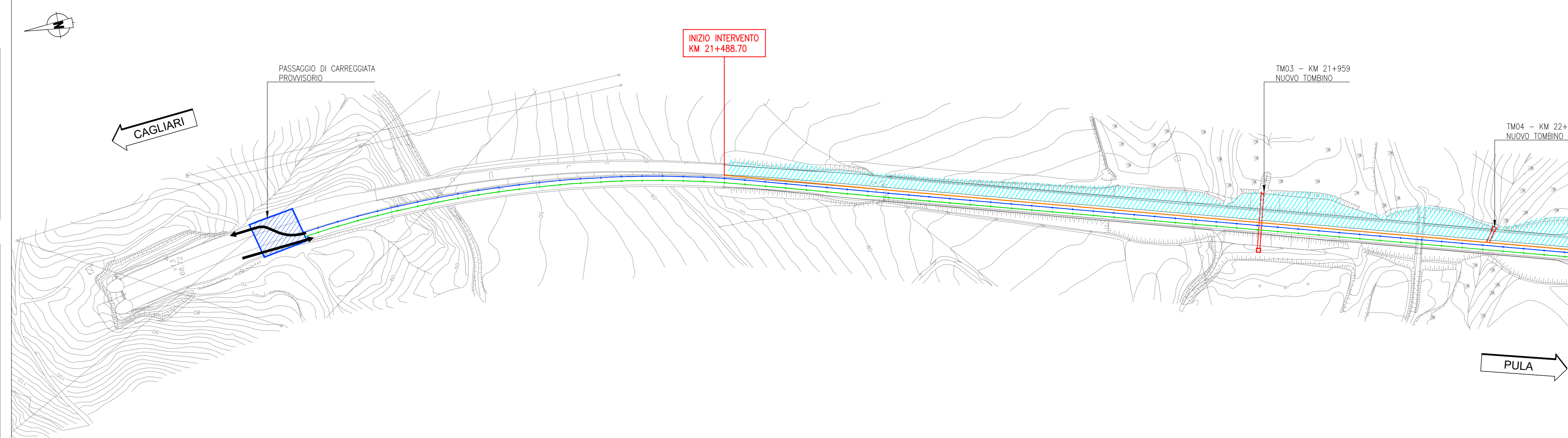


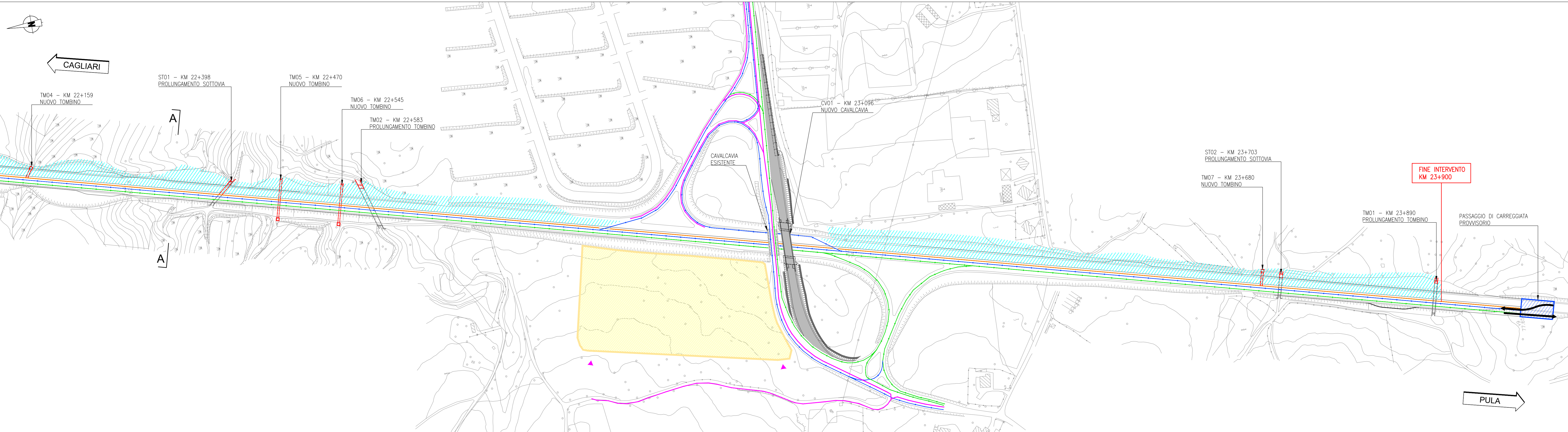
SEZIONE A-A
Allargamento Carreggiata Nord - Fase 1A



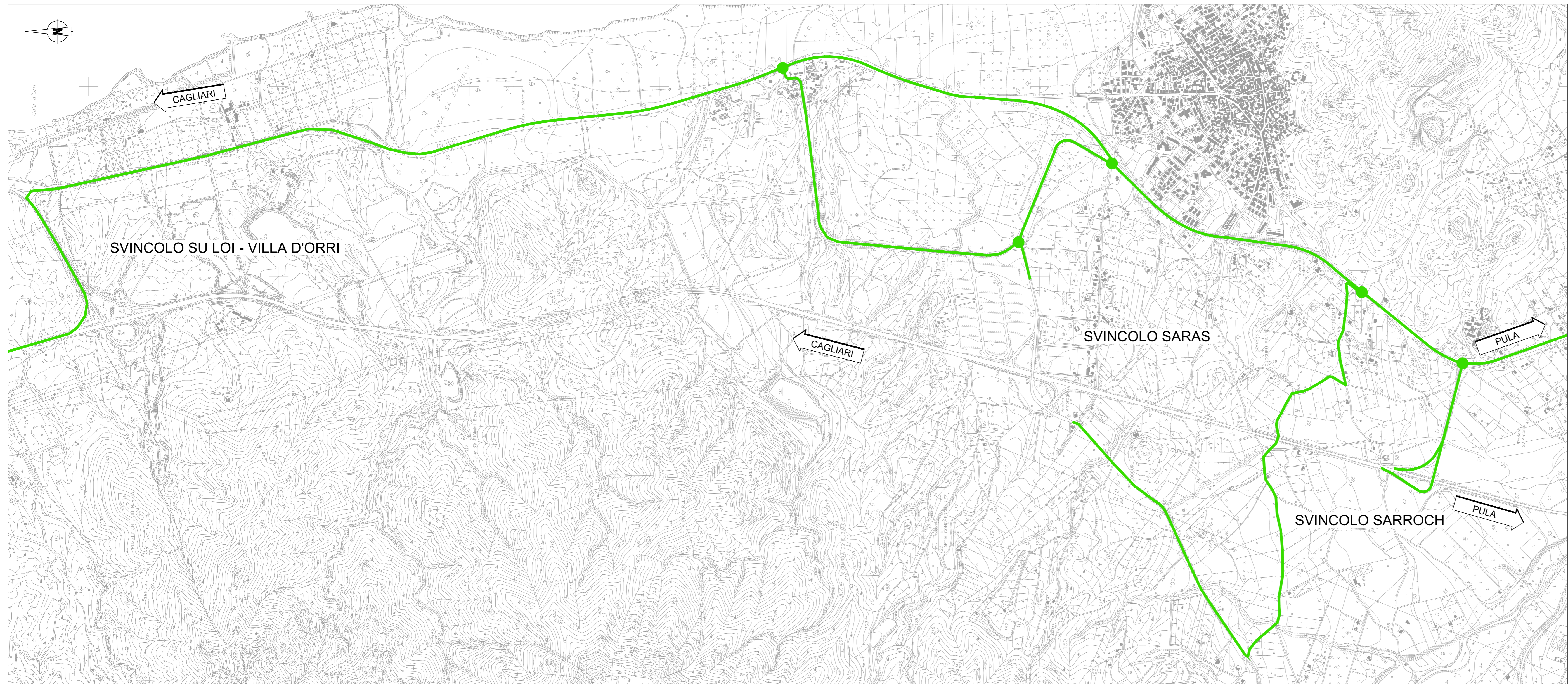
FASE 1A
Durante la FASE 1A il traffico viene parzializzato su una carreggiata e ridotto a 1 corsia per senso di marcia. La deviazione del flusso veicolare ridotto avverrà a Nord, tramite un passaggio di carreggiata provvisorio creato (tramite asfaltatura della zona di spartitraffico a verde) al km 21+100 circa; a Sud invece, il passaggio avverrà in corrispondenza di fine lotto (km 23+900) attraverso la rimozione del new-jersey spartitraffico esistente. I cambi di carreggiata avverranno secondo le distanze prescritte dagli schemi segnaletici del DM 10/07/02, a velocità di percorrenza ridotta. Si eseguiranno le lavorazioni per la realizzazione dell'allargamento della carreggiata stradale direzione Nord, al prolungamento dei tombini e sottovia esistenti, alla realizzazione dei nuovi tombini idraulici e alla realizzazione delle opere di sistemazione idraulica ai di fuori del corpo stradale. Gli interventi non interessano le rampe dello svincolo Saras, in corrispondenza delle quali, l'area del cantiere verrà interrotta al fine di permettere l'utilizzazione dello svincolo in entrambe le direzioni. Per consentire questa operazione si creerà un varco nel new-jersey spartitraffico in corrispondenza delle rampe di diversione e immissione dello svincolo in carreggiata direzione Nord. L'allargamento in corrispondenza del cavalcavia sarà gestito tramite sottofasi esecutive da valutarsi sulla base dello stato di fatto del cavalcavia esistente (distanze, profondità fondazioni etc.) ad oggi non a disposizione del progettista.



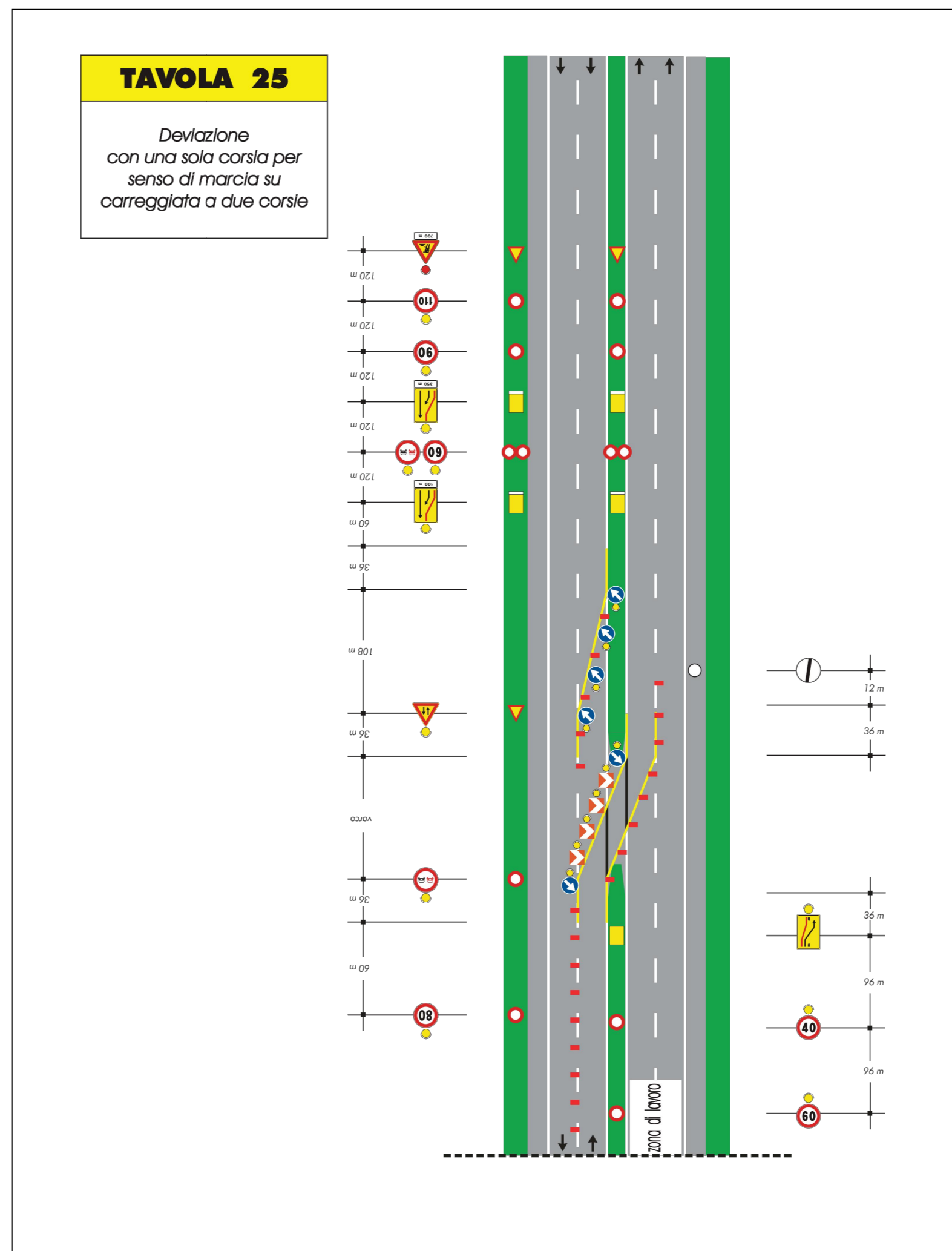
- LEGENDA:**
- Planimetria di progetto
 - Sede stradale esistente
 - Area di lavoro
 - Area di cantiere
 - Passaggio di carreggiata provvisorio
 - Viabilità direzione Pula
 - Viabilità direzione Cagliari
 - Percorso su strada esistente
 - Accesso all'area di cantiere
 - Barriera New-Jersey in fase di cantiere



VIABILITA' ALTERNATIVA



Schema segnaletico da adottare per il segnalamento temporaneo



NOTE:
Il nuovo cavalcavia verrà realizzato in FASE 0; Tutti i prolungamenti e le nuove costruzioni di tombini e sottovia verranno realizzati in FASE 1 e FASE 2; Durante la fase la larghezza minima della piattaforma aperta al traffico sarà di 7.50 m, atta a mantenere in esercizio due corsie di larghezza minima pari a 3.25 m, una per senso di marcia, e una banchina a destra e una a sinistra di larghezza pari a 0.50 m. Nei punti in cui sarà necessario effettuare delle deviazioni temporanee di corsie, per i restringimenti di carreggiata o per chiusure temporanee di viabilità secondarie (ad esempio per la demolizione del cavalcavia esistente), si farà riferimento alla segnaletica provvisoria definita nel DM 10/07/02 "Disciplinare tecnico relativo agli schemi segnaletici, differenziali per categoria di strada, da adottare per il segnalamento temporaneo". La separazione e la protezione del cantiere dal traffico sarà assicurata dall'installazione di barriere new-jersey in calcestruzzo.

anas GRUPPO FB ITALIANE

ANAS S.p.A.
Direzione Progettazione e Realizzazione Lavori

S.S.195 "SULCITANA"
COMPLETAMENTO ITINERARIO CAGLIARI - PULA - LOTTO 2
COLLEGAMENTO CON LA S.S.130 E AEROPORTO CAGLIARI ELMAS
DAL Km 21+488,70 AL Km 23+900,00
RELAZIONE ARCHEOLOGICA E PROGETTAZIONE DEFINITIVA
PROGETTO DEFINITIVO cod. CA12

PROGETTAZIONE: ANAS - DIREZIONE PROGETTAZIONE E REALIZZAZIONE LAVORI

PROGETTISTA E RESPONSABILE INTEGRATORE PRESTAZIONI
SPECIALISTICHE
Ing. M. RASINELLI
Oltre i propri Pratiche di Progetto e All2

GRUPPO DI PROGETTAZIONE:
Ing. D. BONADELLI Ing. M. TANZINI
Ing. P. COFFINATO Ing. A. LUCIA
Ing. S. PELLEGRINI
Ing. C. CASTELLANO
Ing. G. GUERRINI

IL GEOLOGO
S. PIAZZOLI

COORDINATORE PER LA SICUREZZA IN FASE DI PROGETTAZIONE:
Ing. L. KOVNE

VISTO: IL RESP. DEL PROCEDIMENTO
Ing. M. CIGHE

IL GRUPPO DI PROGETTAZIONE:
rpa
MANDATARIA
PINI PINI SWISS ENGINEERS SA
MANDANTE
PINI PINI SWISS ENGINEERS Srl
MANDANTE

PROTOCOLLO DATA:

CANTIERIZZAZIONE
FASE DI CANTIERE 1A

CODICE PROGETTO: TO0CA00CANPE02A.dwg
PROGETTO: DPCA12 | D | 2001 | CODICE ELAB: T00CA00CANPE02 | REVISIONE: A | SCALA: 1:2.000

REV.	DESCRIZIONE	DATA	REDDATTO	VERIFICATO	APPROVATO
D					
C					
B					
A	PRIMA EMISSIONE	Giugno 2020	E. CAROCHI	A. PÖLLI	M. RASINELLI