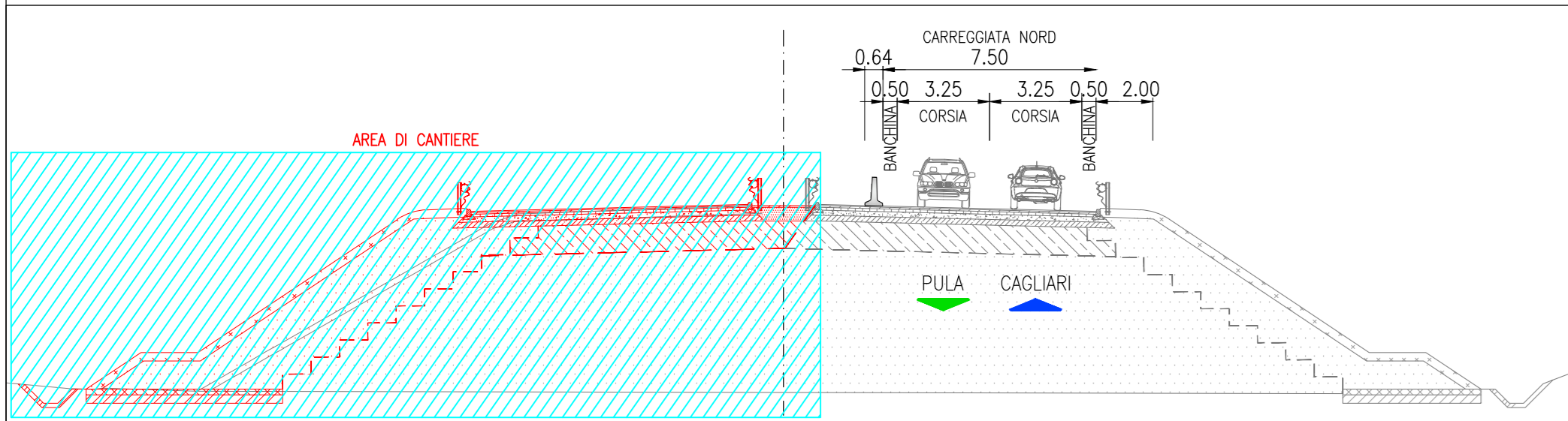
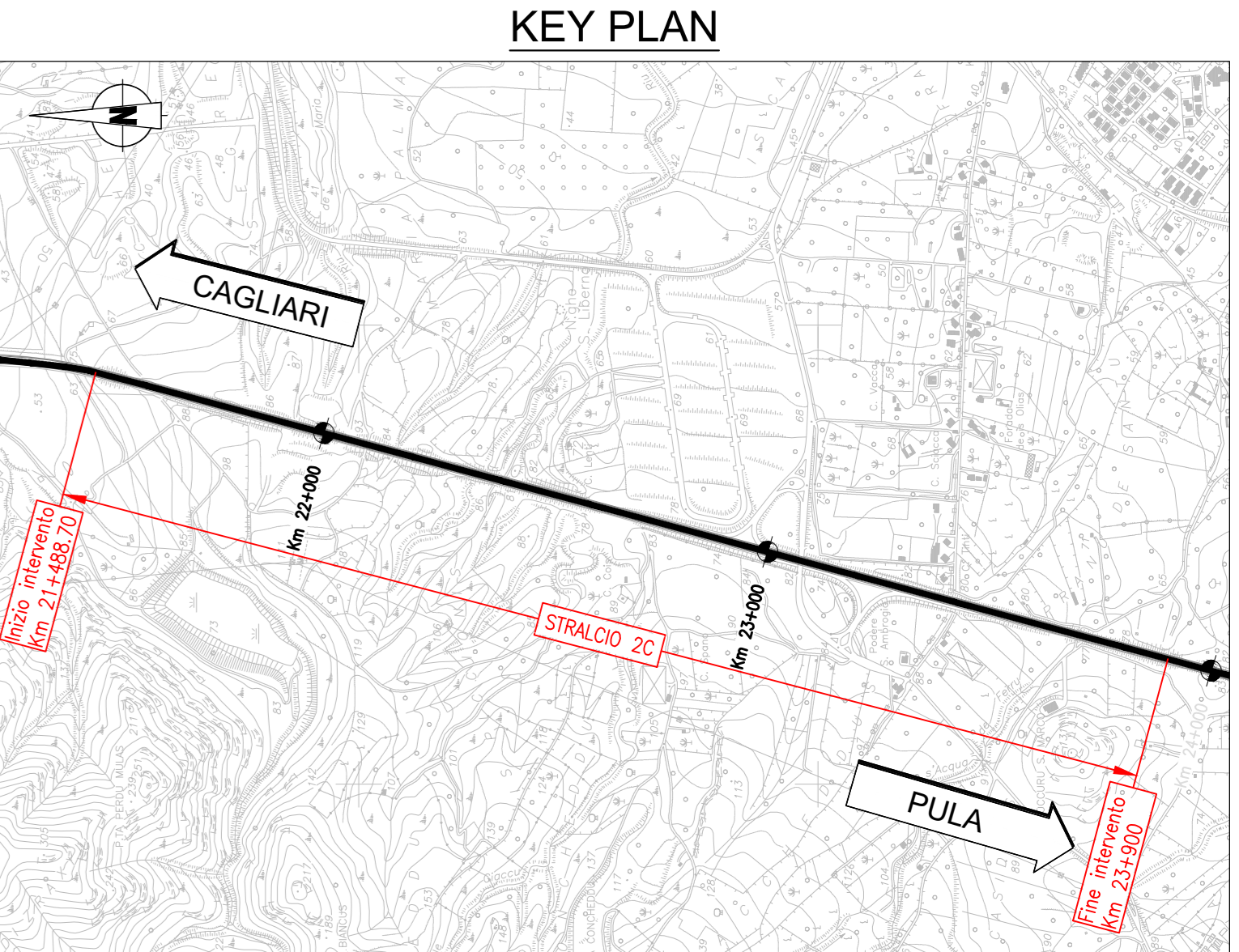
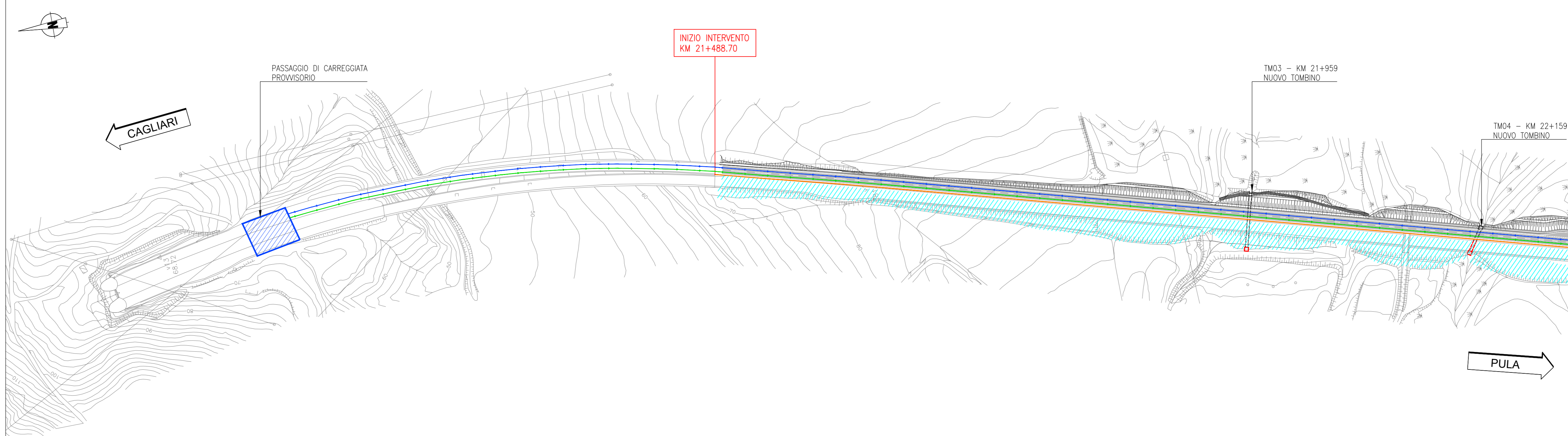


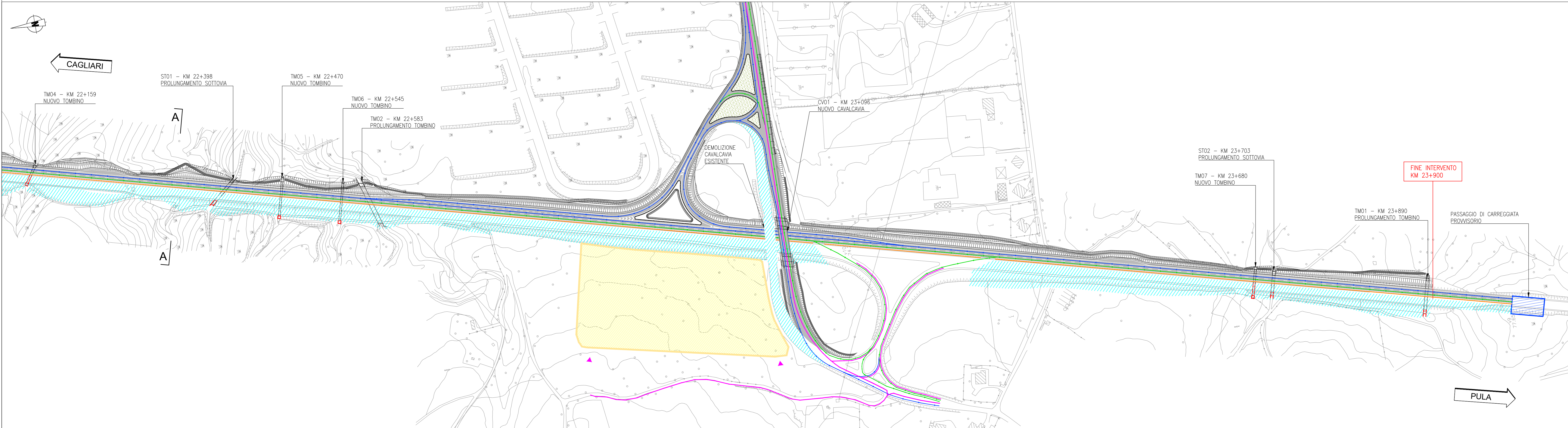
SEZIONE A-A
Allargamento Carreggiata Sud - Fase 2A



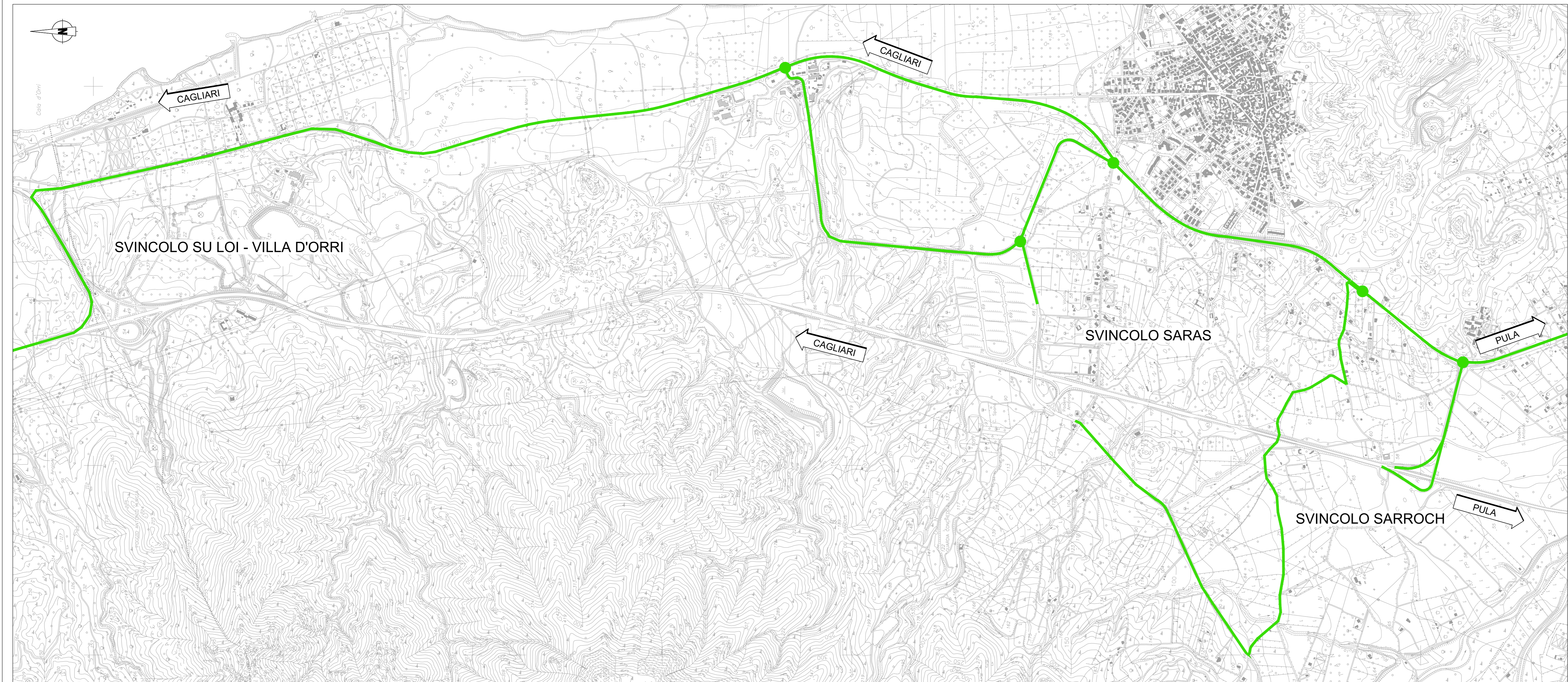
FASE 2A
Durante la FASE 2A si prevede la demolizione del cavalcavia di svincolo esistente di attraversamento della S.S. 195 in corrispondenza dello svincolo Saras.
Il traffico sulla S.S. 195 sarà interdetto limitatamente al tempo necessario per la demolizione dell'impalcato del cavalcavia esistente. Verranno eseguiti i lavori di adeguamento della carreggiata in direzione Sud; durante la fase sarà necessario trasferire il traffico nella carreggiata Nord (già ampliata nella fase precedente) con gestione del traffico a 1 corsia per senso di marcia.
La deviazione del flusso veicolare ridotto avverrà a Nord, tramite un passaggio di carreggiata provvisorio creato (tramite asfaltatura della zona di spartitraffico a verde) al km 21+100 circa; a Sud invece, il passaggio avverrà in corrispondenza di fine lotto (km 23+900) attraverso la rimozione del new-jersey sparitraffico esistente.
I cambi di carreggiata avverranno secondo le distanze prescritte dagli schemi segnaletici del DM 10/07/02, a velocità di percorrenza ridotta. Si eseguiranno le lavorazioni per la realizzazione dell'allargamento della carreggiata stradale direzione Sud, al prolungamento dei tombini e sottovia esistenti, al completamento dei nuovi tombini idraulici e alla realizzazione delle opere di sistemazione idraulica al di fuori del corpo stradale.
Gli interventi non interessano le rampe dello svincolo Saras, in corrispondenza delle quali, l'area del cantiere verrà interrotta al fine di permettere l'utilizzazione dello svincolo in entrambe le direzioni.
Per consentire questa operazione si creerà un varco nel new-jersey sparitraffico in corrispondenza delle rampe di diversione e immissione dello svincolo in carreggiata direzione Sud.



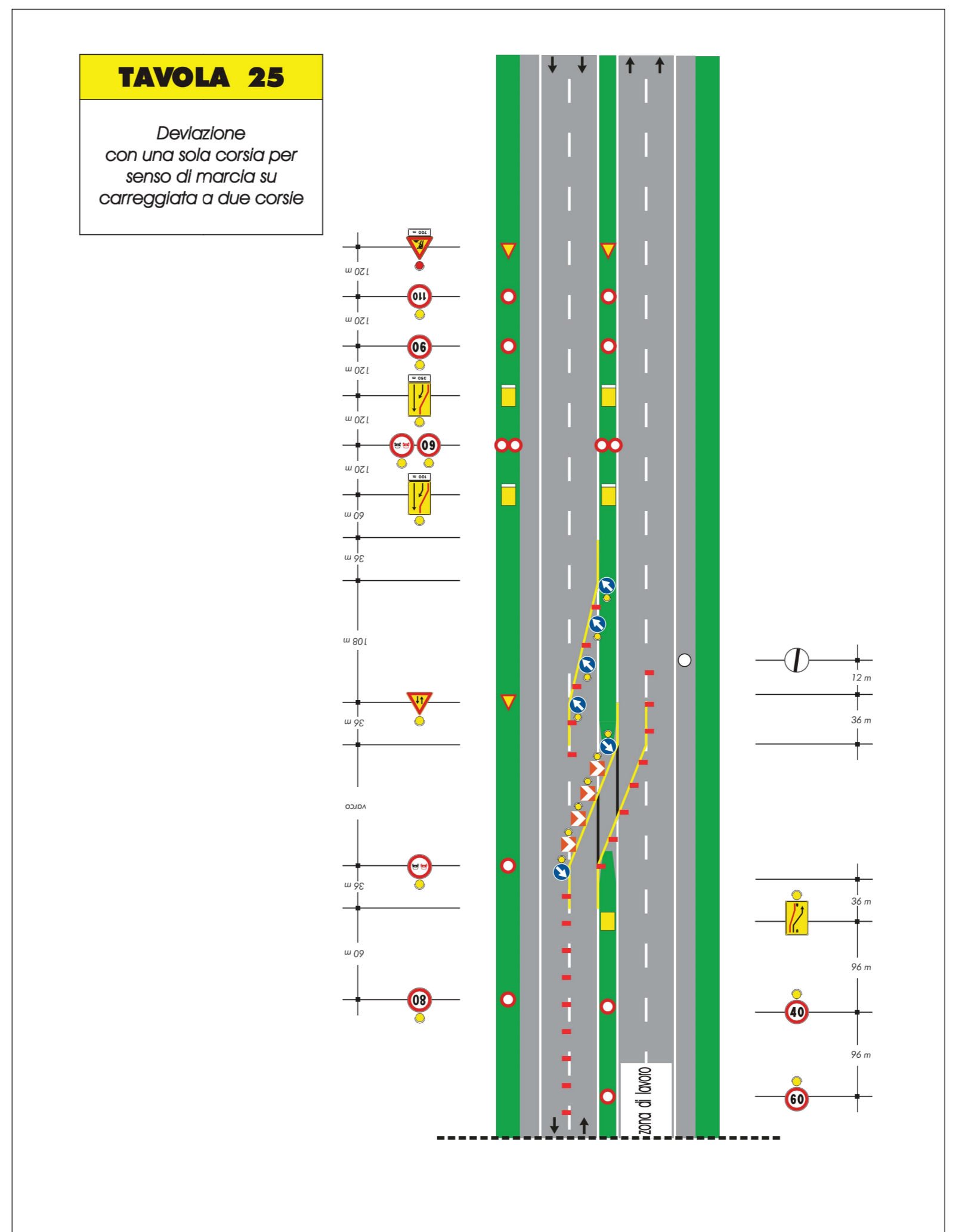
- LEGENDA:**
- Planimetria di progetto
 - Sede stradale esistente
 - Area di lavoro
 - Area di cantiere
 - Passaggio di carreggiata provvisorio
 - Viabilità direzione Pula
 - Viabilità direzione Cagliari
 - Percorso su strada esistente
 - Accesso all'area di cantiere
 - Barriera New-Jersey in fase di cantiere



VIABILITA' ALTERNATIVA



Schema segnaletico da adottare per il segnalamento temporaneo



NOTE:
Il nuovo cavalcavia verrà realizzato in FASE 0; Tutti i prolungamenti e le nuove costruzioni di tombini e sottovia verranno realizzati in FASE 1 e FASE 2; Durante la fase la larghezza minima della piattaforma aperta al traffico sarà di 7.50 m, atta a mantenere in esercizio due corsie di larghezza minima pari a 3.25 m, una per senso di marcia, e una banchina a destra e una a sinistra di larghezza pari a 0.50 m.
Nei punti in cui sarà necessario effettuare delle deviazioni temporanee di corsie, per i restringimenti di carreggiata o per chiusure temporanee di viabilità secondarie (ad esempio per la demolizione del cavalcavia esistente), si farà riferimento alla segnaletica provvisoria definita nel DM 10/07/02 "Disciplinare tecnico relativo agli schemi segnaletici, differenziati per categoria di strada, da adottare per il segnalamento temporaneo".
La separazione e la protezione del cantiere dal traffico sarà assicurata dall'installazione di barriere new-jersey in calcestruzzo.

anas GRUPPO FS ITALIANE

ANAS S.p.A.
Direzione Progettazione e Realizzazione Lavori

S.S.195 "SULCITANA"
COMPLETAMENTO ITINERARIO CAGLIARI - PULA - LOTTO 2
COLLEGAMENTO CON LA S.S 130 E AEROPORTO CAGLIARI ELMAS
DAL Km 21+488,70 AL Km 23+900,00
RELAZIONE ARCHEOLOGICA E PROGETTAZIONE DEFINITIVA
PROGETTO DEFINITIVO cod. CA12

PROGETTAZIONE: ANAS - DIREZIONE PROGETTAZIONE E REALIZZAZIONE LAVORI

PROGETTISTA E RESPONSABILE INTEGRATORE PRESTAZIONI
SPECIALISTICHE
Ing. M. RASANELLI
Della Ing. M. RASANELLI

GRUPPO DI PROGETTAZIONE:
Ing. D. BONADELLI Ing. M. TANZINI
Ing. P. COFFINATO Ing. A. LUCIA
Ing. S. PELLEGRINI
Ing. A. PELLEGRINI
Ing. C. CASTELLANO
Ing. G.M. GUERRINI

IL GEOLOGO
S. PIAZZOLI

COORDINATORE PER LA SICUREZZA IN FASE DI PROGETTAZIONE:
Ing. L. IOVINE

VISTO: IL RESP. DEL PROCEDIMENTO
Ing. M. CIGHE

PROTOCOLLO DATA:

CANTIERIZZAZIONE
FASE DI CANTIERE 2A

CODICE PROGETTO: TO0CA00CANPE04A.dwg
PROGETTO: DPCA12 | LIV. PROG.: 2 | N. PROG.: 2001
CODICE ELAB.: T00CA00CANPE04

REVISIONE: A | SCALA: 1:2.000

D			
C			
B			
A	PRIMA EMISSIONE	Giugno 2020	E. CAROCHI A. PÖLLI M. RASANELLI
REV.	DESCRIZIONE	DATA	REDAITTO VERIFICATO APPROVATO