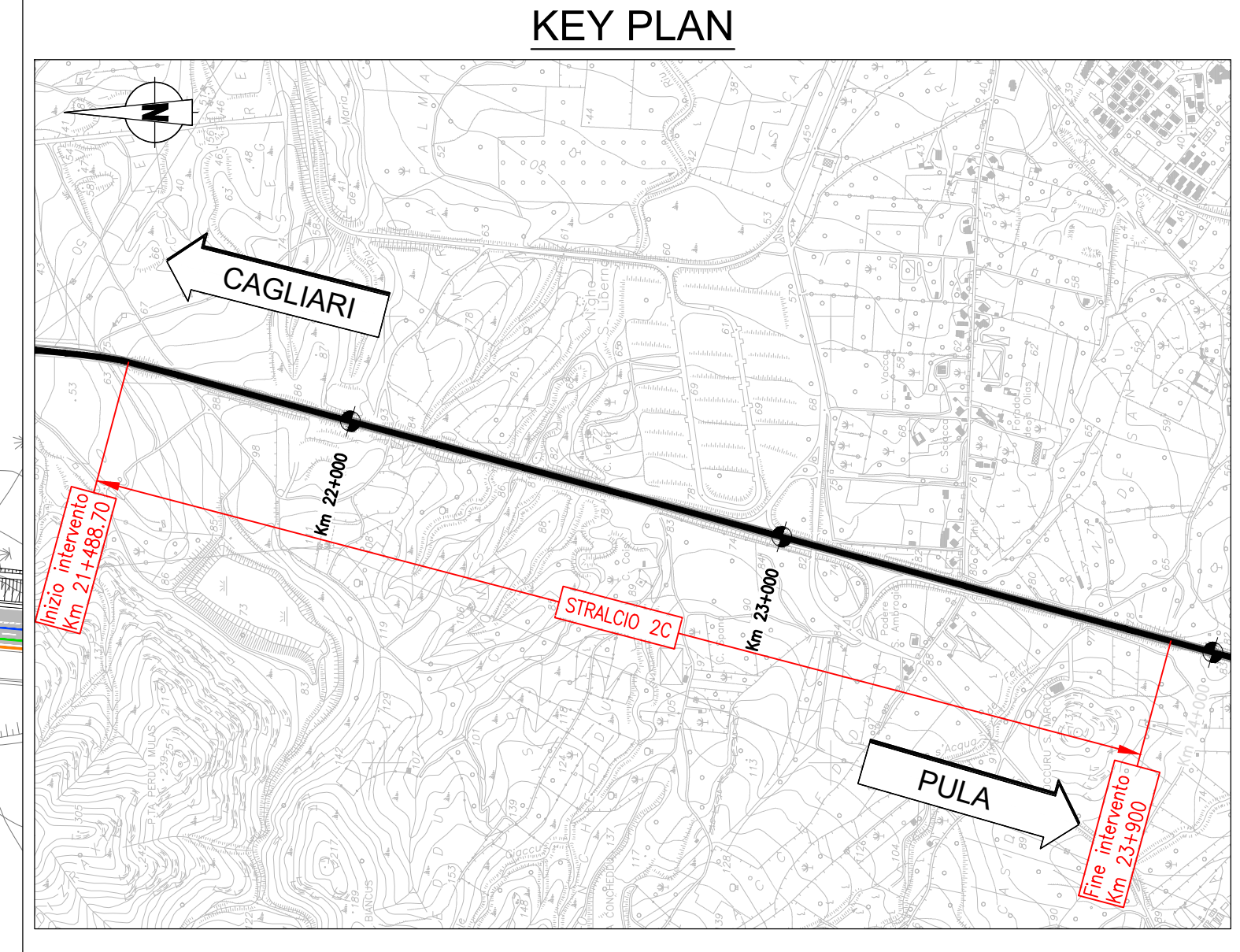
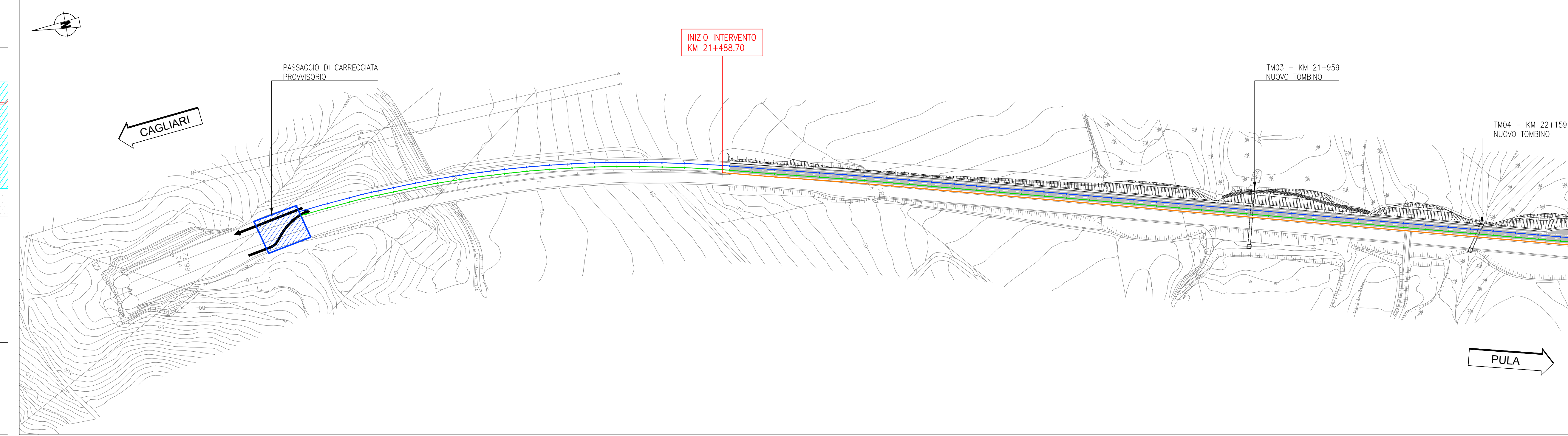
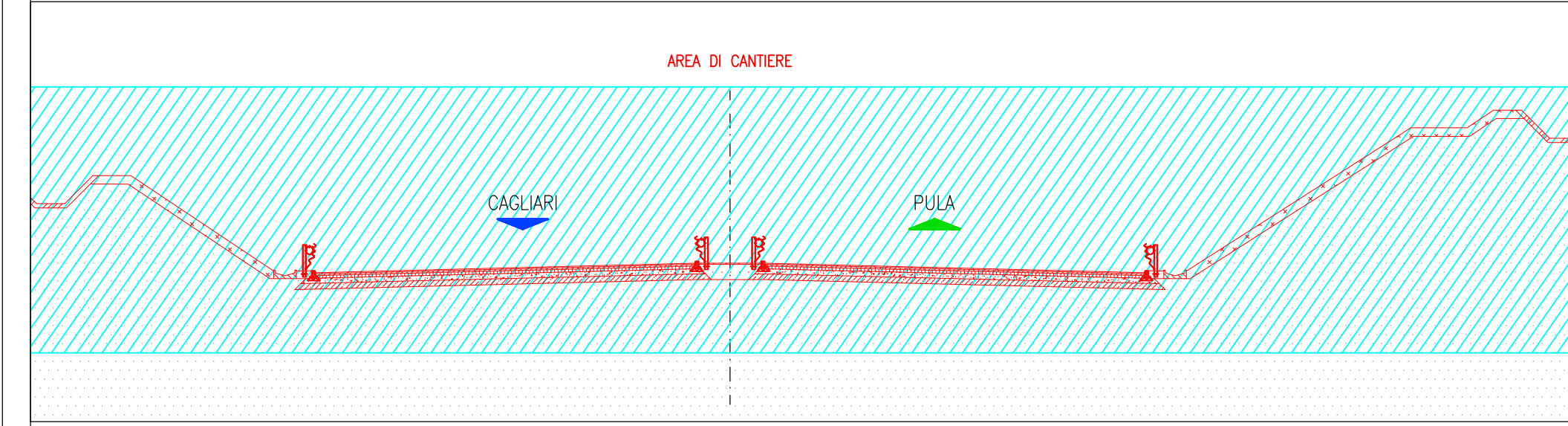
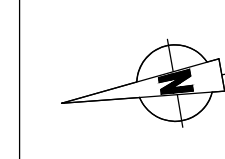
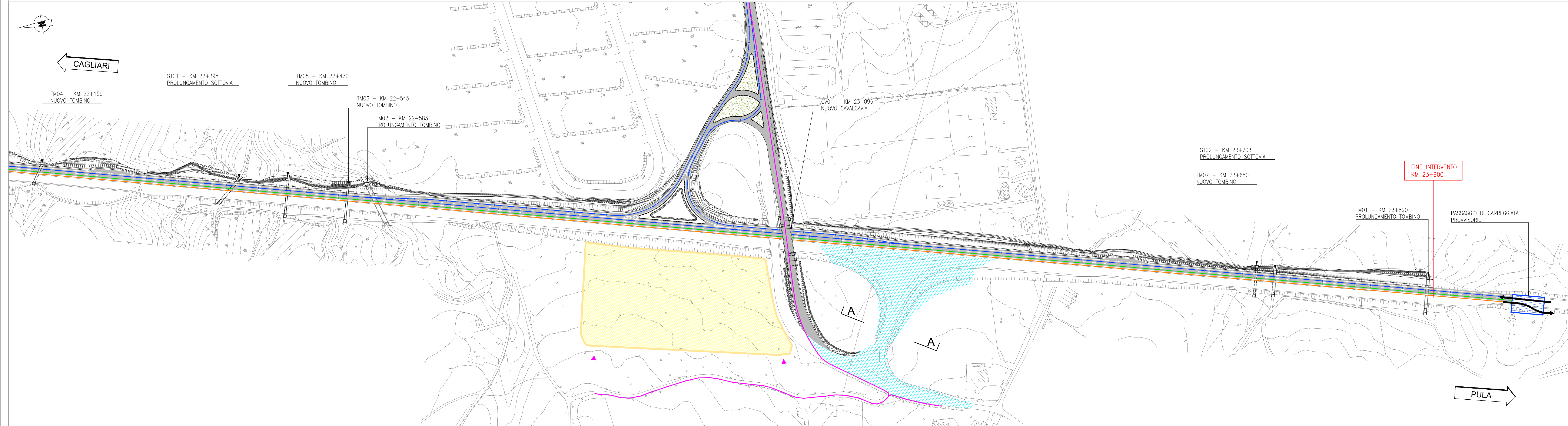


SEZIONE TIPO
Realizzazione rampe C e D - Fase 2B

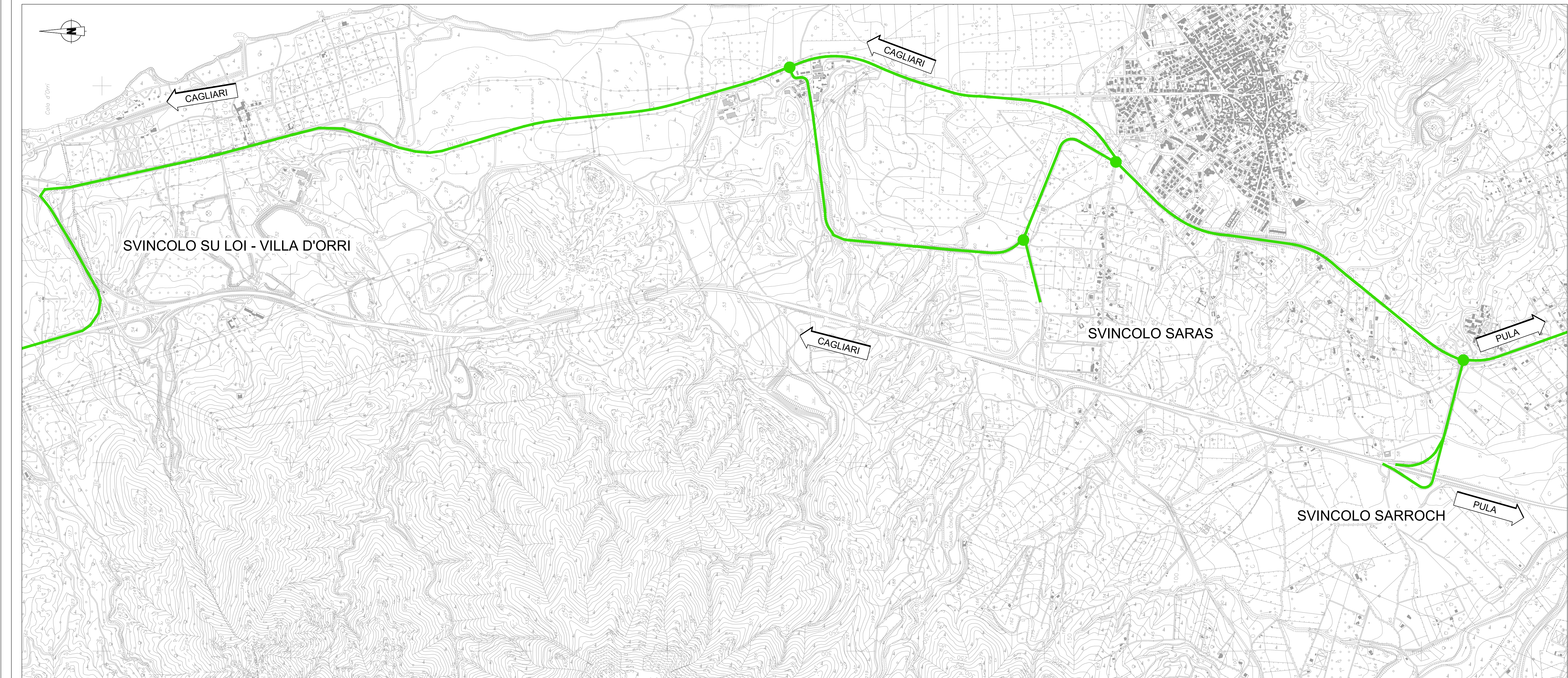


- LEGENDA:
- Pianimetria di progetto
 - Sede stradale esistente
 - Area di lavoro
 - Area di cantiere
 - Passaggio di carreggiata provvisorio
 - Viabilità direzione Pula
 - Viabilità direzione Cagliari
 - Percorso su strada esistente
 - Accesso all'area di cantiere
 - Barriera New-Jersey in fase di cantiere

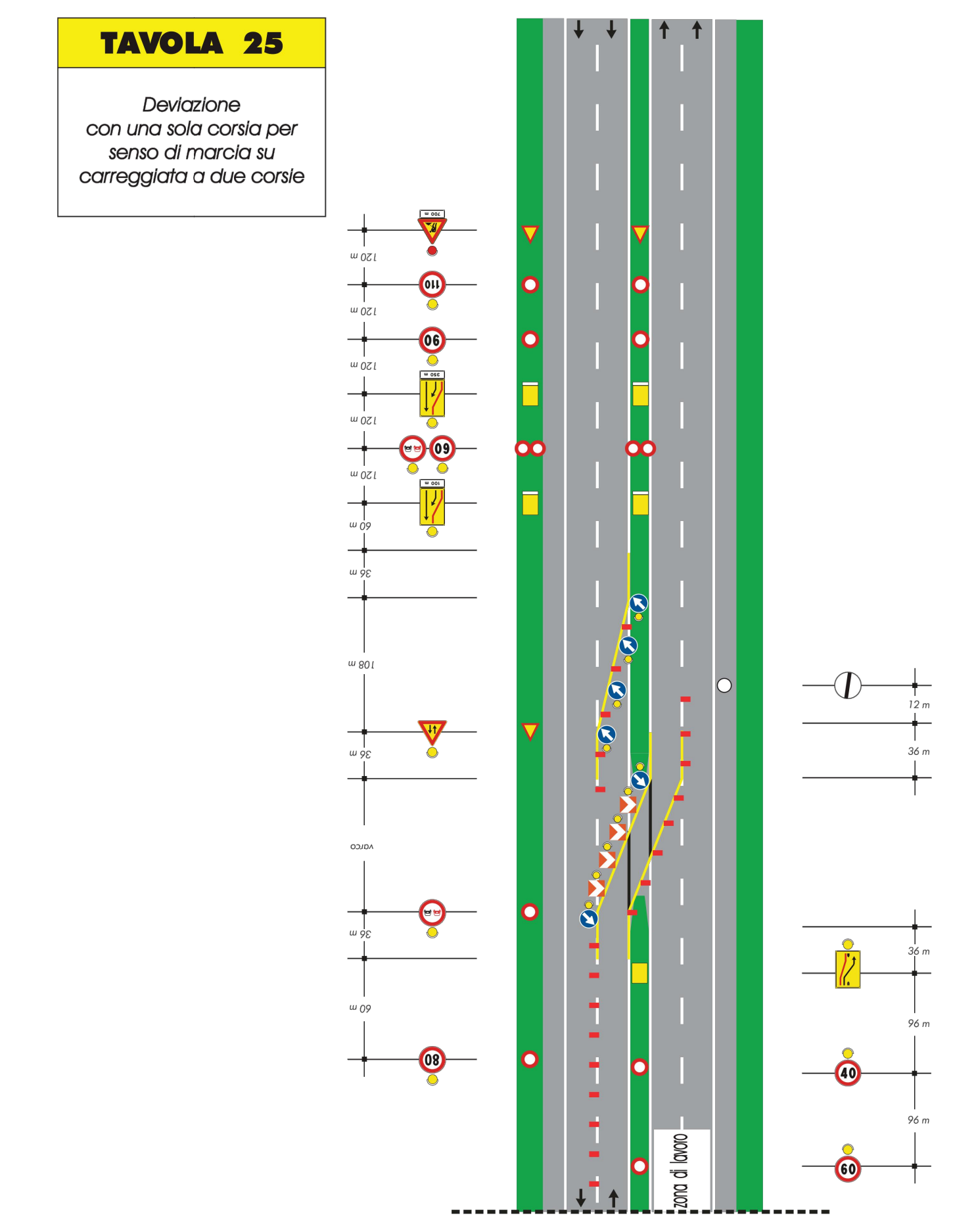
FASE 2B
Durante la FASE 2B verranno chiuse le rampe di uscita e di immissione dello svincolo Saras in direzione Sud ed eseguiti i lavori di adeguamento delle rampe dello svincolo. L'uscita e l'immissione sulla S.S. 195 in direzione Nord sono garantite dalla configurazione nuova dello svincolo, mentre l'uscita e l'immissione sulla S.S. 195 in direzione Cagliari potranno essere assicurate per mezzo dello svincolo immediatamente precedente (Sarroch) e successivo (Su Loi) e il traffico verrà deviato sulla viabilità della vecchia S.S. 195.



VIABILITA' ALTERNATIVA



Schema segnaletico da adottare per il segnalamento temporaneo



NOTE:
Il nuovo cavalcavia verrà realizzato in FASE 0;
Tutti i prolungamenti e le nuove costruzioni di tombini e sottovia verranno realizzati in FASE 1 e FASE 2;
Durante la fase la larghezza minima della piattaforma aperta al traffico sarà di 7,50 m, atta a mantenere in esercizio due corsie di larghezza minima pari a 3,25 m, una per senso di marcia, e una banchina a destra e una a sinistra di larghezza pari a 0,50 m.
Nei punti in cui sarà necessario effettuare delle deviazioni temporanee di corsie, per i restringimenti di carreggiata o per chiusure temporanee di viabilità secondarie (ad esempio per la demolizione del cavalcavia esistente), si farà riferimento alla segnaletica provvisoria definita nel DM 100/02 "Disciplinare tecnico relativo agli schemi segnaletici, differenziati per categoria di strada, da adottare per il segnalamento temporaneo".
La separazione e la protezione del cantiere dal traffico sarà assicurata dall'installazione di barriere new-jersey in calcestruzzo.

anas GRUPPO FS ITALIANE

ANAS S.p.A.
Direzione Progettazione e Realizzazione Lavori

S.S.195 "SULCITANA"
COMPLETAMENTO ITINERARIO CAGLIARI - PULA - LOTTO 2
COLLEGAMENTO CON LA S.S 130 E AEROPORTO CAGLIARI ELMAS
DAL Km 21+488,70 AL Km 23+900,00
RELAZIONE ARCHEOLOGICA E PROGETTAZIONE DEFINITIVA
PROGETTO DEFINITIVO cod. CA12

PROGETTAZIONE: ANAS - DIREZIONE PROGETTAZIONE E REALIZZAZIONE LAVORI

PROGETTISTA E RESPONSABILE INTEGRATORE PRESTAZIONI
SPECIALISTICHE
Ing. M. RASINELLI
Della Ing. M. RASINELLI

GRUPPO DI PROGETTAZIONE:
Ing. D. BONADELLI Ing. M. TANZINI
Ing. P. COFFINATO Ing. A. LUCIA
Ing. S. PELLEGRINI
Ing. A. PELLEGRINI
Ing. C. CASTELLANO
Ing. M. GUBERINI
Ing. M. GUBERINI

IL GEOLOGO
S. PIAZZOLI

COORDINATORE PER LA SICUREZZA IN FASE DI PROGETTAZIONE:
Ing. L. IOVINE

VISTO: IL RESP. DEL PROCEDIMENTO
Ing. M. CIGHE

PROTOCOLLO DATA:

IL GRUPPO DI PROGETTAZIONE:
rpa
MANDATARIA
PINI PINI SWISS ENGINEERS SA
MANDANTE
PINI PINI SWISS ENGINEERS Srl
MANDANTE

CANTIERIZZAZIONE
FASE DI CANTIERE 2B

CODICE PROGETTO: TO0CA00CANPE05A.dwg
PROGETTO: DPCA12 D 2001
CODICE ELAB: T00CA00CANPE05
REVISIONE: A
SCALA: 1:2.000

REV.	DESCRIZIONE	DATA	REDAITTO	VERIFICATO	APPROVATO
A	PRIMA EMISSIONE	Giugno 2020	E. CAROCHI	A. PÖLLI	M. RASINELLI