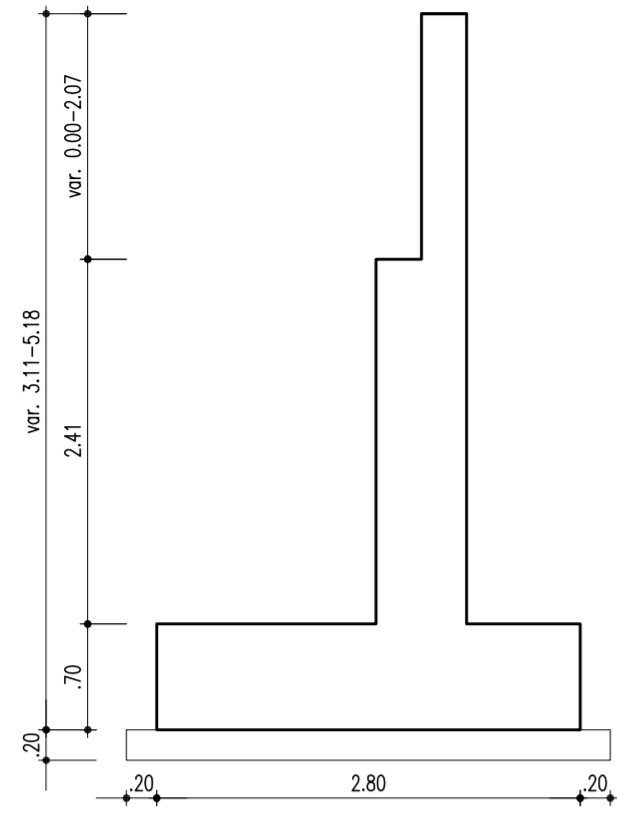
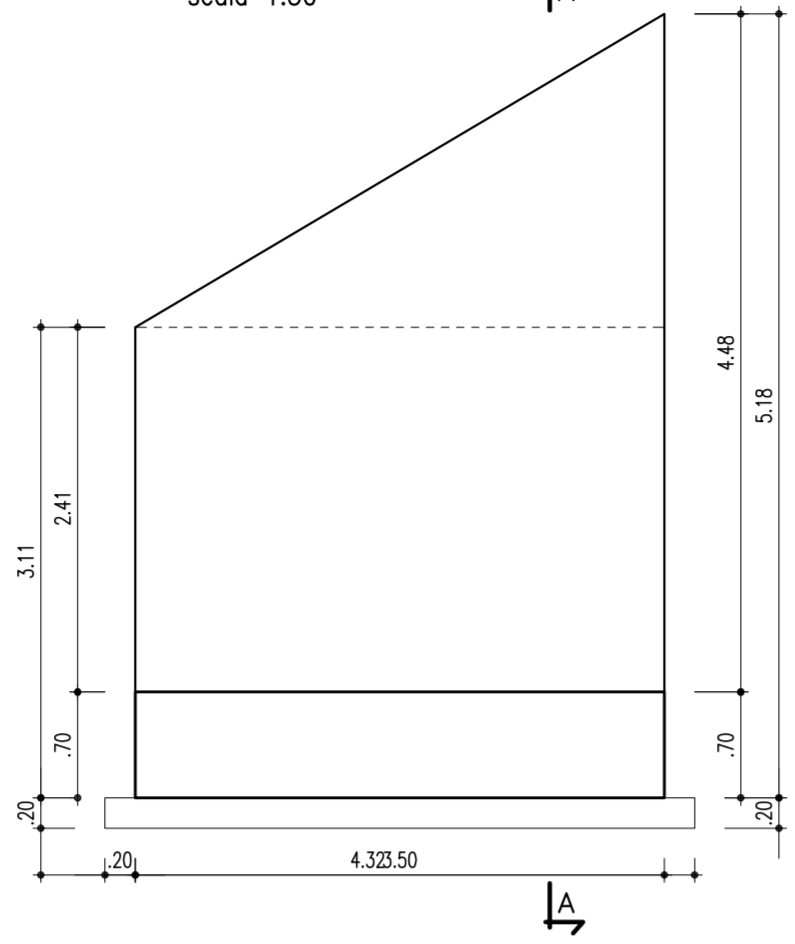


### CARPENTERIA MURO

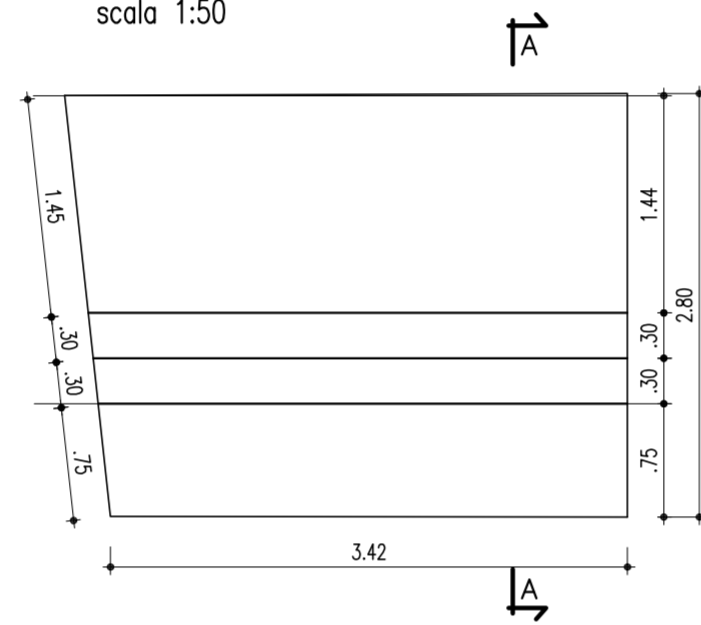
SEZIONE A-A  
scala 1:50



PROFILO LONGITUDINALE  
scala 1:50



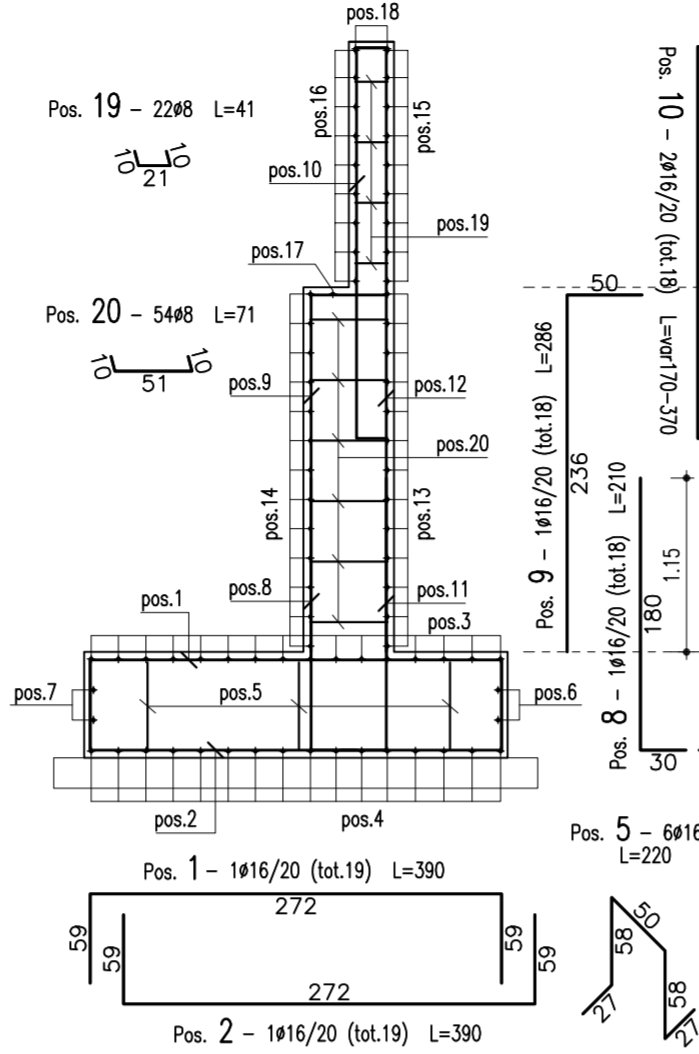
PIANTA  
scala 1:50



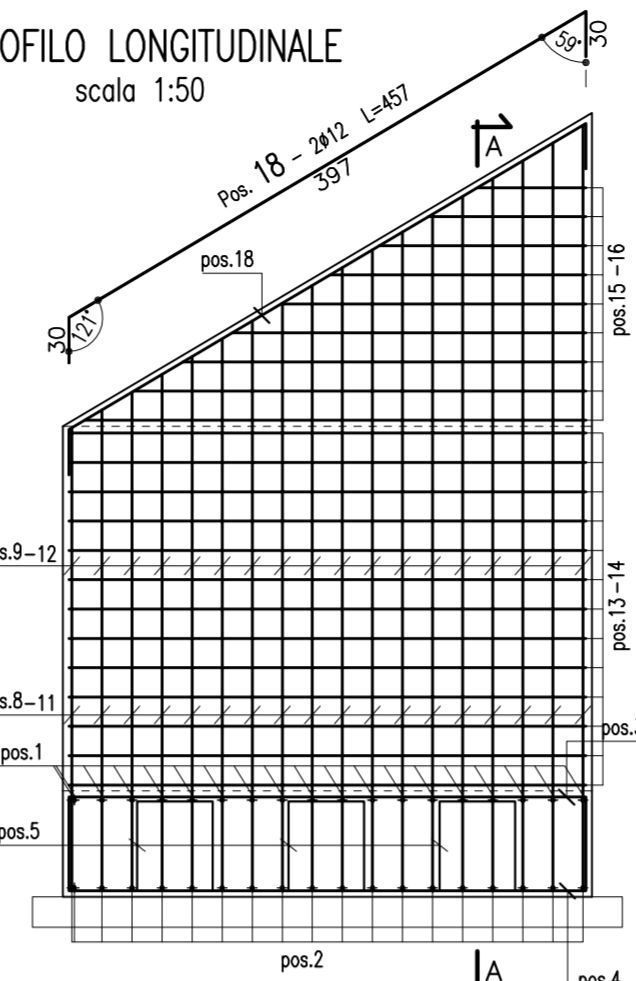
### ARMATURA TIPO 3

TOT. nr 1 CONCI DA 3.50 ml

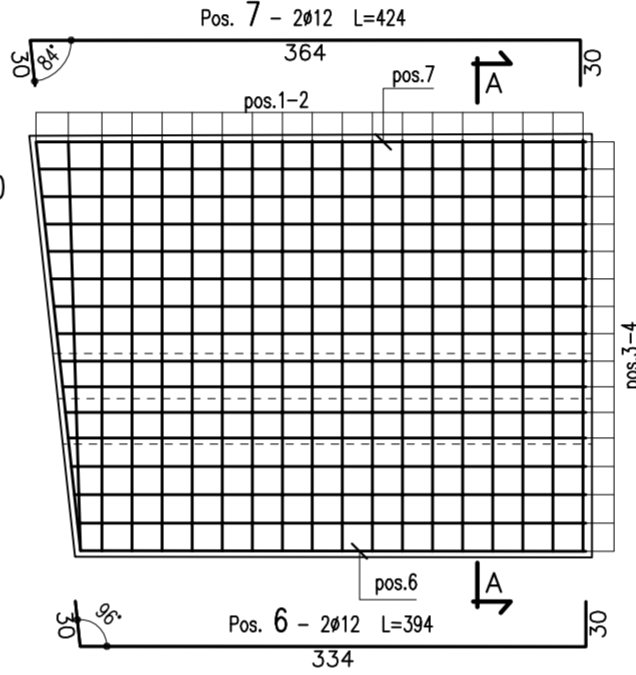
SEZIONE A-A  
scala 1:50



PROFILO LONGITUDINALE  
scala 1:50



PIANTA  
scala 1:50



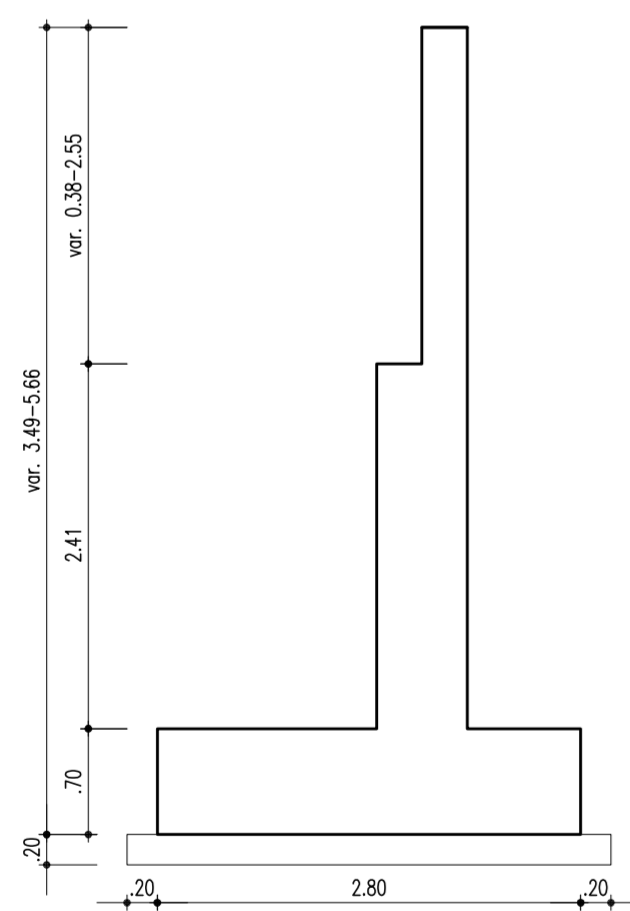
Ultima posizione : 20

CONGLOMERATO CEMENTIZIO ORDINARIO				
Elemento Strutturale	Copriferro minimo (cm)	Classi di resistenza (MPa)	Classi di esposizione	Classi di consistenza
CLS DI PULIZIA E LIVELLAMENTO	-	C12/15	-	-
FONDAZIONE ED ELEVAZIONE	5.0	C28/35	XA1	S3 - S4

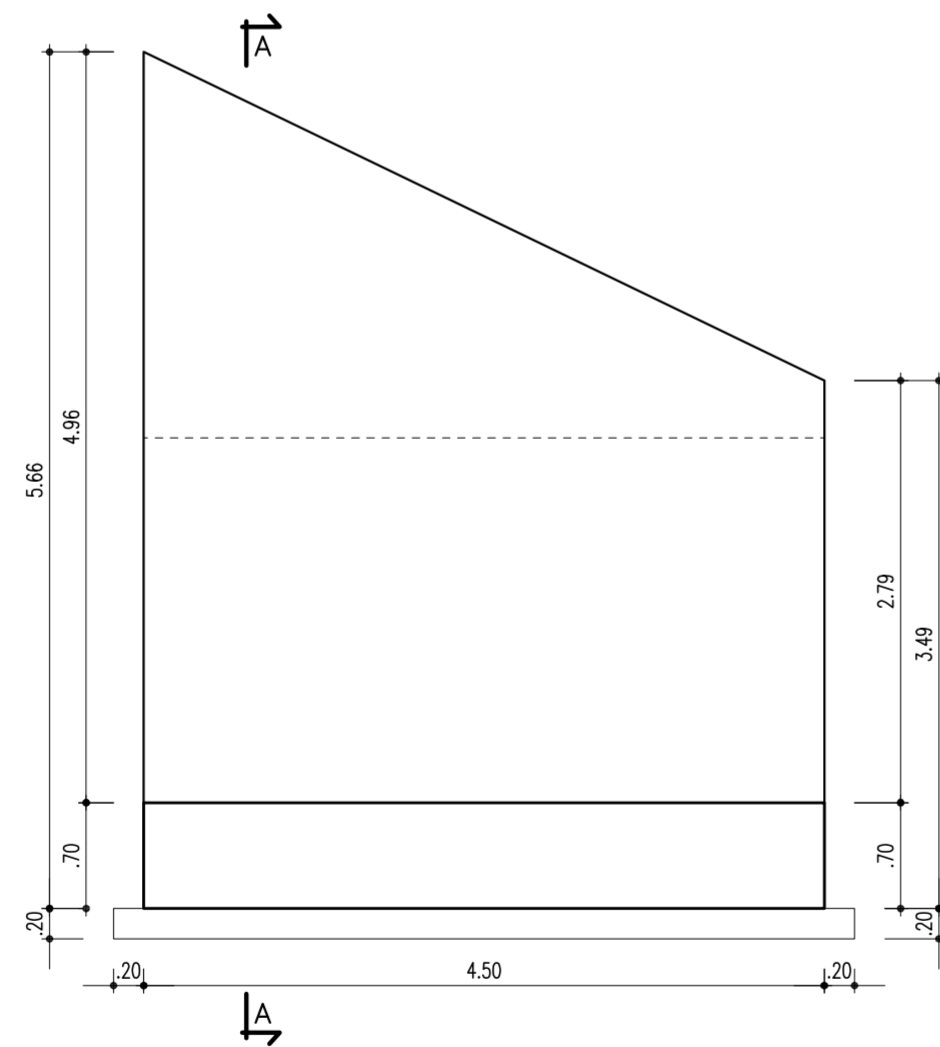
ARMATURE PER C.A.	
ACCIAIO AD ADERENZA MIGLIORATA CONTROLLATO IN STABILIMENTO AVENTE LE SEGUENTI CARATTERISTICHE:	
-	B450C
-	$(f_y/f_{ynom})_k \leq 1.25$
-	$(f_t/f_{tk})_k \geq 1.15$
f <sub>ynom</sub> = Tensione caratteristica di snervamento nominale	
f <sub>yk</sub> = Tensione caratteristica di snervamento	
f <sub>tk</sub> = Tensione caratteristica di rottura	

### CARPENTERIA MURO

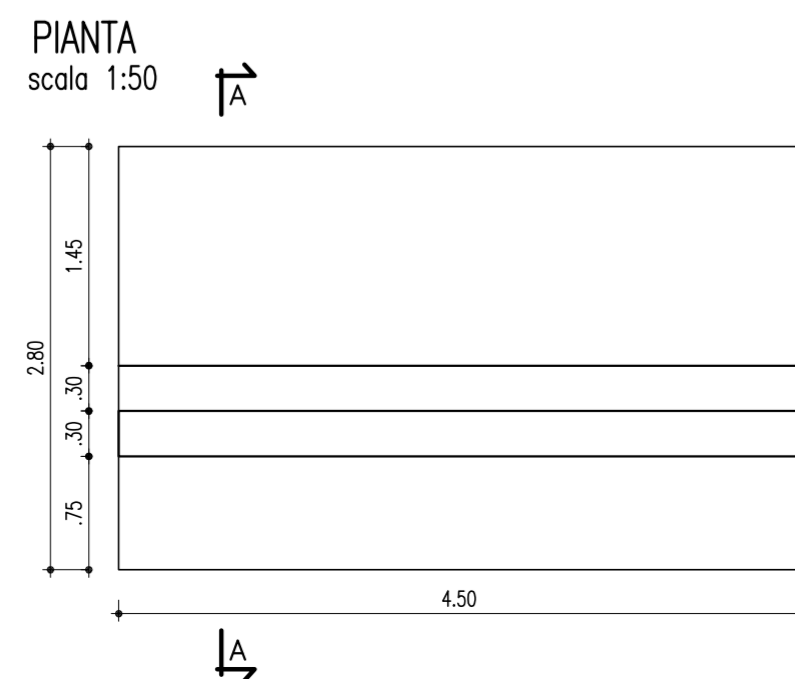
SEZIONE A-A  
scala 1:50



PROFILO LONGITUDINALE  
scala 1:50



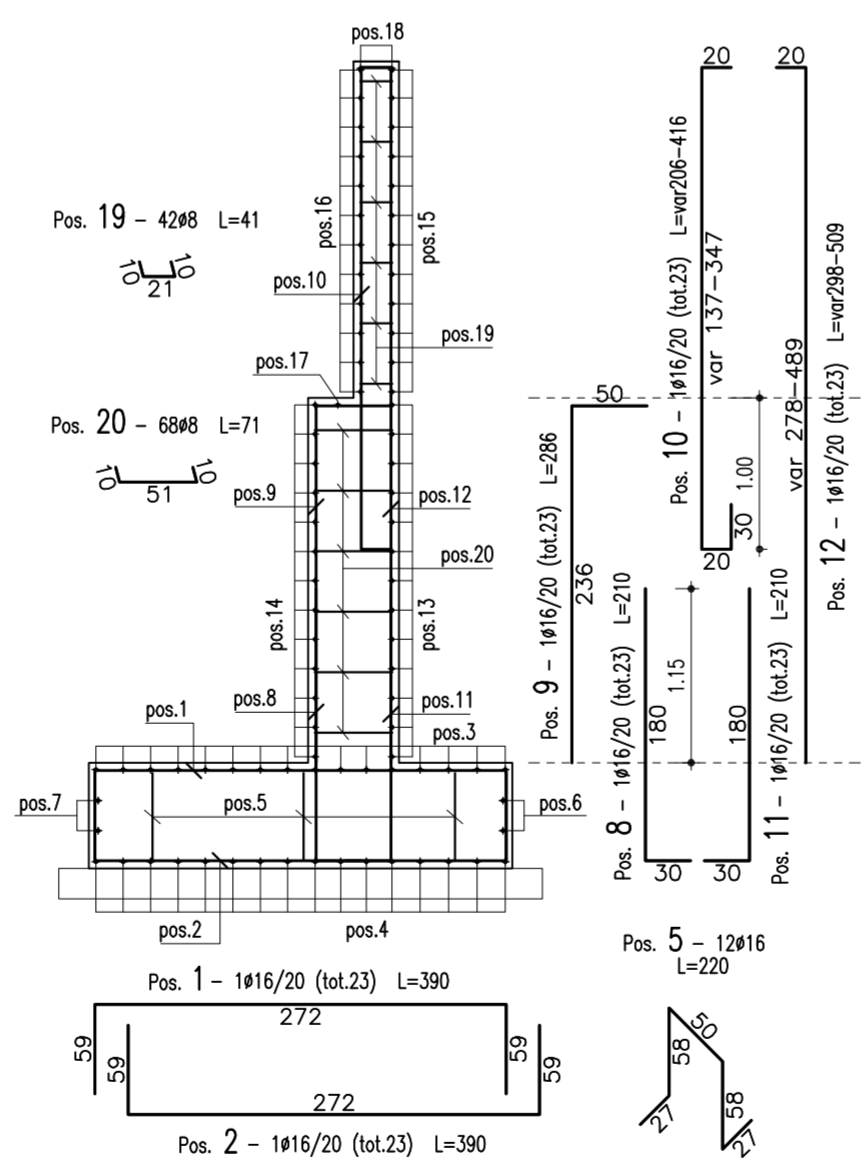
PIANTA  
scala 1:50



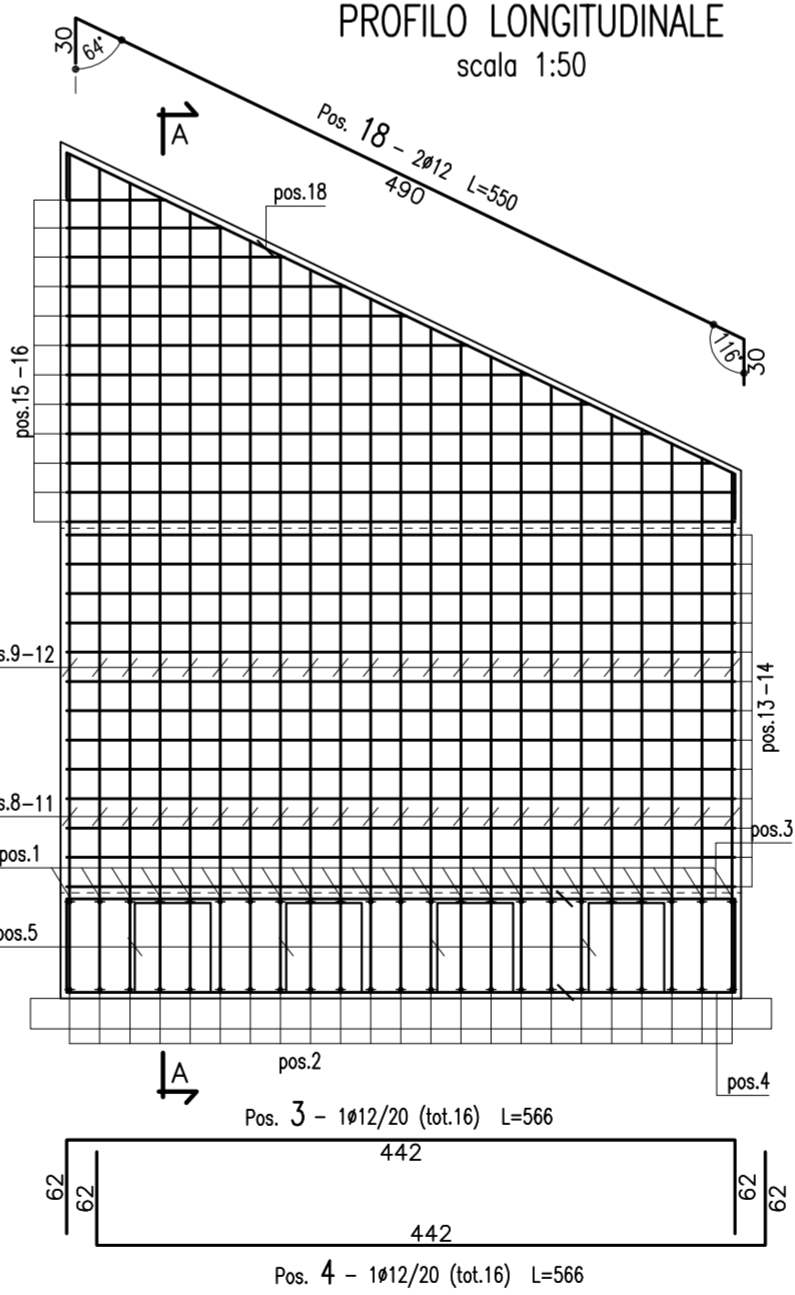
### ARMATURA TIPO 6

TOT. nr 1 CONCI DA 4.50 ml

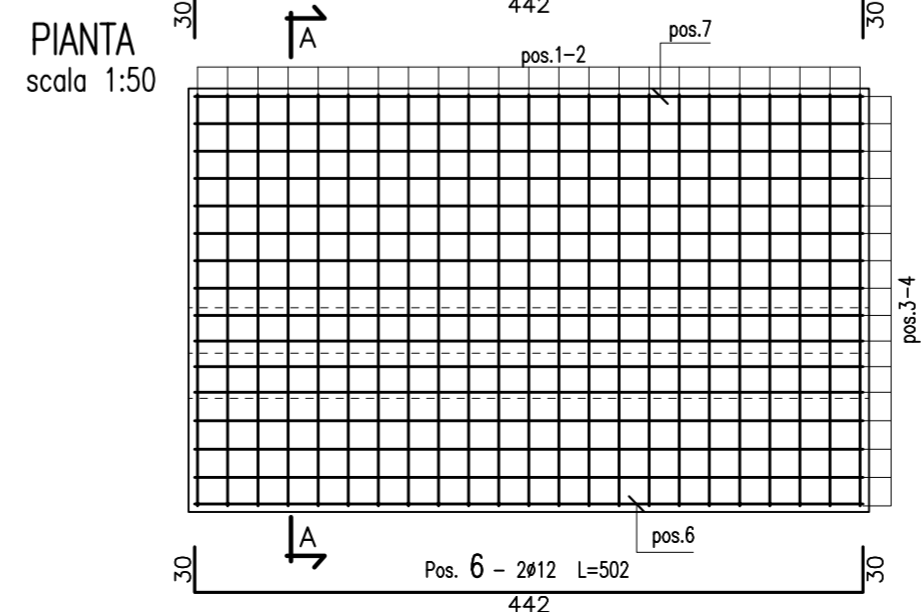
SEZIONE A-A  
scala 1:50



PROFILO LONGITUDINALE  
scala 1:50



PIANTA  
scala 1:50



Ultima posizione : 20



**ANAS** S.p.A.  
DIREZIONE CENTRALE PROGRAMMAZIONE PROGETTAZIONE

PA 12/09  
CORRIDOIO PLURIMODALE TIRRENICO - NORD EUROPA  
ITINERARIO AGRIGENTO - CALTANISSETTA - A19  
S.S. N° 640 "DI PORTO EMPEDOCLE"  
AMMODERNAMENTO E ADEGUAMENTO ALLA CAT. B DEL D.M. 5.11.2001  
Dal km 44+000 allo svincolo con l'A19

**PROGETTO ESECUTIVO**

Contraente Generale: 

OPERE D'ARTE MINORI - SOTTOVIA  
SOTTOPASSO ALLA PROGRESSIVA 12+675,32

Armatura muri sottovia: Muri tipo 3 e 6

Codice Unico Progetto (CUP) : F91B09000070001				
Codice Elaborato: PA12_09 - E 1 4 2   S V 2 0 7   S T 0 7 6   B B 0 1 3   B				
Scale: 1:50				
F				
E				
D				
C				
B	Ottobre 2011	Rif. Istruttoria prot. CDG-0141142-P del 19/10/11	L.BOCCUNI	R.CAPOCCHI
A	Aprile 2011	EMISSIONE	L.BOCCIONI	A.TURSO
REV.	DATA	DESCRIZIONE	REDATTO	VERIFICATO
			APPROVATO	AUTORIZZATO
Responsabile del procedimento: Ing. MAURIZIO MAURIZIO				

Il Progettista:



ORDINE DEGLI INGEGNERI DI FIRENZE  
N° 4533

Il Consulente Tecnico in Materia di Impianti:



ORDINE DEGLI INGEGNERI DELLA PROV. DI ROMA  
N. 1607

Il Coordinatore per la sicurezza in fase di progetto:



ORDINE INGEGNERI ROMA  
N. 14447

Il Direttore dei lavori:



ORDINE INGEGNERI ROMA  
N. 14447