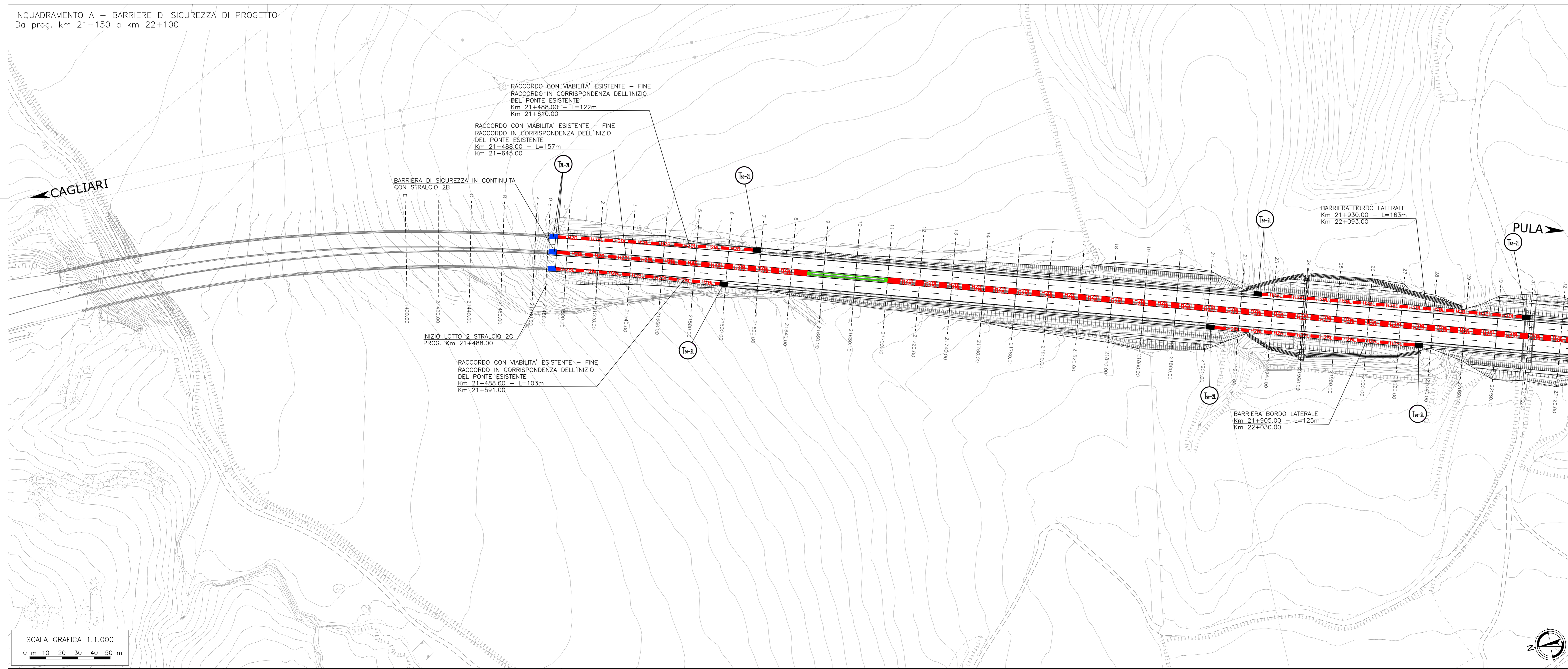


- LEGENDA BARRIERE DI SICUREZZA ESISTENTI**
- BARRIERA DI SICUREZZA METALLICA ESISTENTE
  - - - BARRIERA DI SICUREZZA METALLICA ESISTENTE SU VIADOTTO BACHELLINA
  - BARRIERA DI SICUREZZA IN CLS SPARTITRAFFICO ESISTENTE

- LEGENDA BARRIERE DI SICUREZZA DI PROGETTO**
- BARRIERE TIPO ANAS**
- BARRIERA METALLICA CLASSE "H2BL" TIPO ANAS BORDO LATERALE INFESSA
  - BARRIERA METALLICA CLASSE "H2BL" TIPO ANAS BORDO LATERALE SU CORDOLO
  - Transizione tra barriere H2BL tipo ANAS infissa e H2BL tipo ANAS su cordolo
  - Transizione tra barriere H2BL tipo ANAS infissa e H2BL commerciale infissa
  - Terminale semplice per H2BL tipo ANAS
- BARRIERE COMMERCIALI**
- BARRIERA METALLICA CLASSE "H2" COMMERCIALE BORDO LATERALE INFESSA
  - BARRIERA METALLICA CLASSE "H2" COMMERCIALE BORDO PONTE
  - Transizione tra barriere H2BL commerciale infissa e H2BP commerciale
  - Terminale semplice per H2 bordo laterale commerciale
  - Terminale semplice per H2 bordo ponte commerciale
- VARCHI E ATTENUATORI D'URTO**
- Varco minimo classe H1 - L=50m
  - Attenuatore d'urto classe B0 ridirettivo
  - Attenuatore d'urto classe 50 ridirettivo



**anas** GRUPPO FS ITALIANI

**ANAS S.p.A.**  
Direzione Progettazione e Realizzazione Lavori

**S.S.195 "SULCITANA"**  
**COMPLETAMENTO ITINERARIO CAGLIARI - PULA - LOTTO 2**  
COLLEGAMENTO CON LA S.S 130 e AEROPORTO CAGLIARI ELMAS  
DAL Km 21+488,70 AL Km 23+900,00  
RELAZIONE ARCHEOLOGICA E PROGETTAZIONE DEFINITIVA

**PROGETTO DEFINITIVO** cod. CA12

PROGETTISTA: ANAS - DIREZIONE PROGETTAZIONE E REALIZZAZIONE LAVORI

PROGETTISTA E RESPONSABILE INTEGRATORE PRESTAZIONI  
SPECIALISTICHE  
Ing. M. RASIMELLI  
Ordine Ingegneri Provincia di Perugia n° 4032

IL GRUPPO DI PROGETTAZIONE:  
Ing. D. BONACCHI Ing. M. TANZINI  
Ing. P. LOFFENNATO Ing. A. LUCIA  
Ing. S. FELLEGNINI  
Ing. A. POLI  
Ing. C. CASTELLANO  
Ing. G.M. GUERRINI

IL GEOLOGO  
S. FRACIOLI

COORDINATORE PER LA SICUREZZA IN FASE DI PROGETTAZIONE  
Ing. L. IONNE

VISTO: IL RESP. DEL PROCEDIMENTO  
Ing. M. COGHE

PROTOCOLLO DATA:

**PINI SWISS ENGINEERS SA**  
MANDANTE

**PINI SWISS ENGINEERS Srl**  
MANDANTE

**PROGETTO STRADALE**  
SEGNALETICA E BARRIERE DI SICUREZZA  
PLANIMETRIA BARRIERE DI SICUREZZA ESISTENTE E PROGETTO  
KM 21+150 - KM 22+100

CODICE PROGETTO	PROGETTO	PROG.	N. PROG.	NOME FILE	REVISIONE	SCALA
D/PCA12	D	2001		PO0P500TRAPN01A.dwg	A	1:1.000
D						
C						
B						
A	PRIMA EMISSIONE	Giugno 2020	G.N. GUERRINI	A. POLI	M. RASIMELLI	
REV.	DESCRIZIONE	DATA	REDATTO	VERIFICATO	APPROVATO	