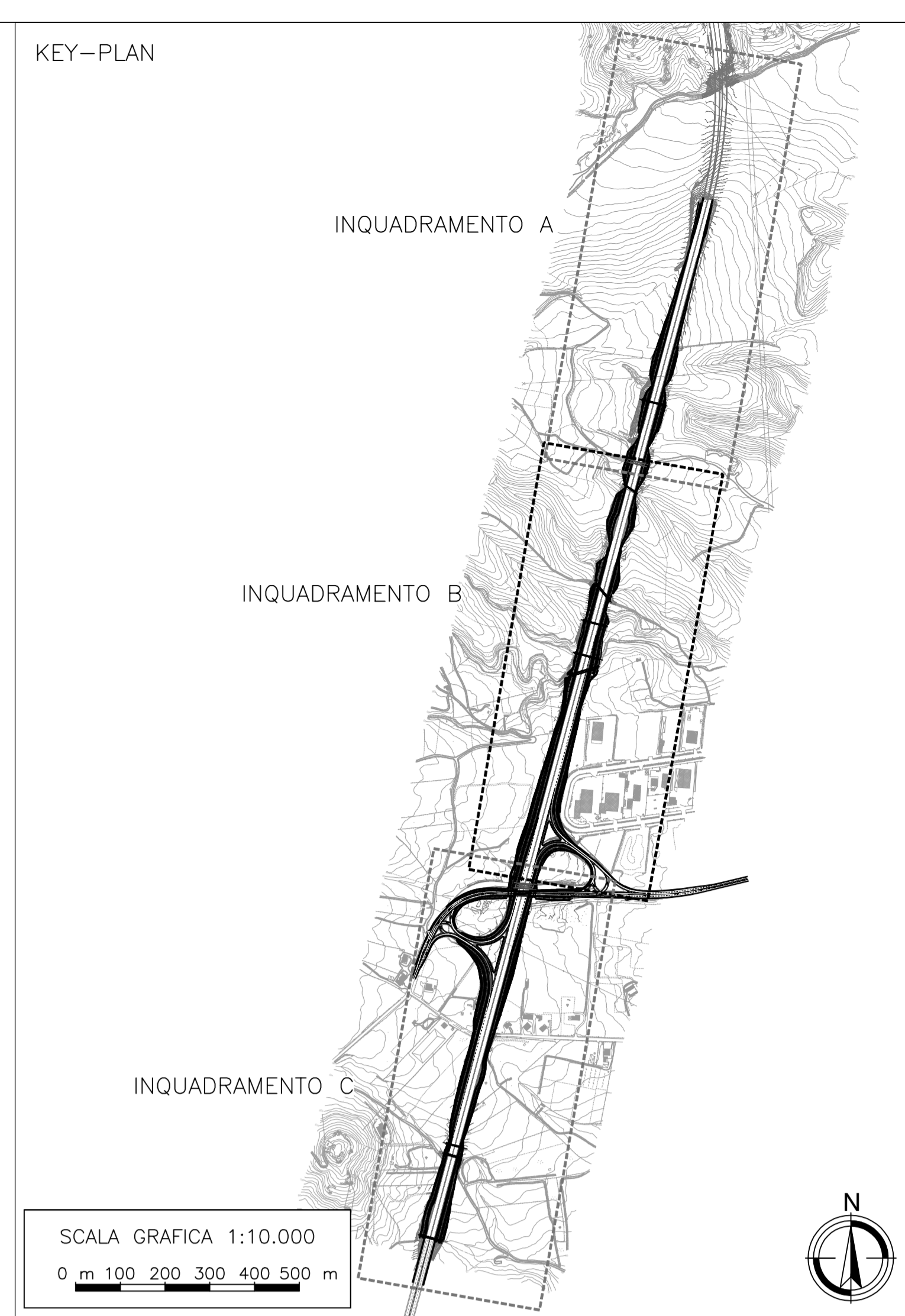
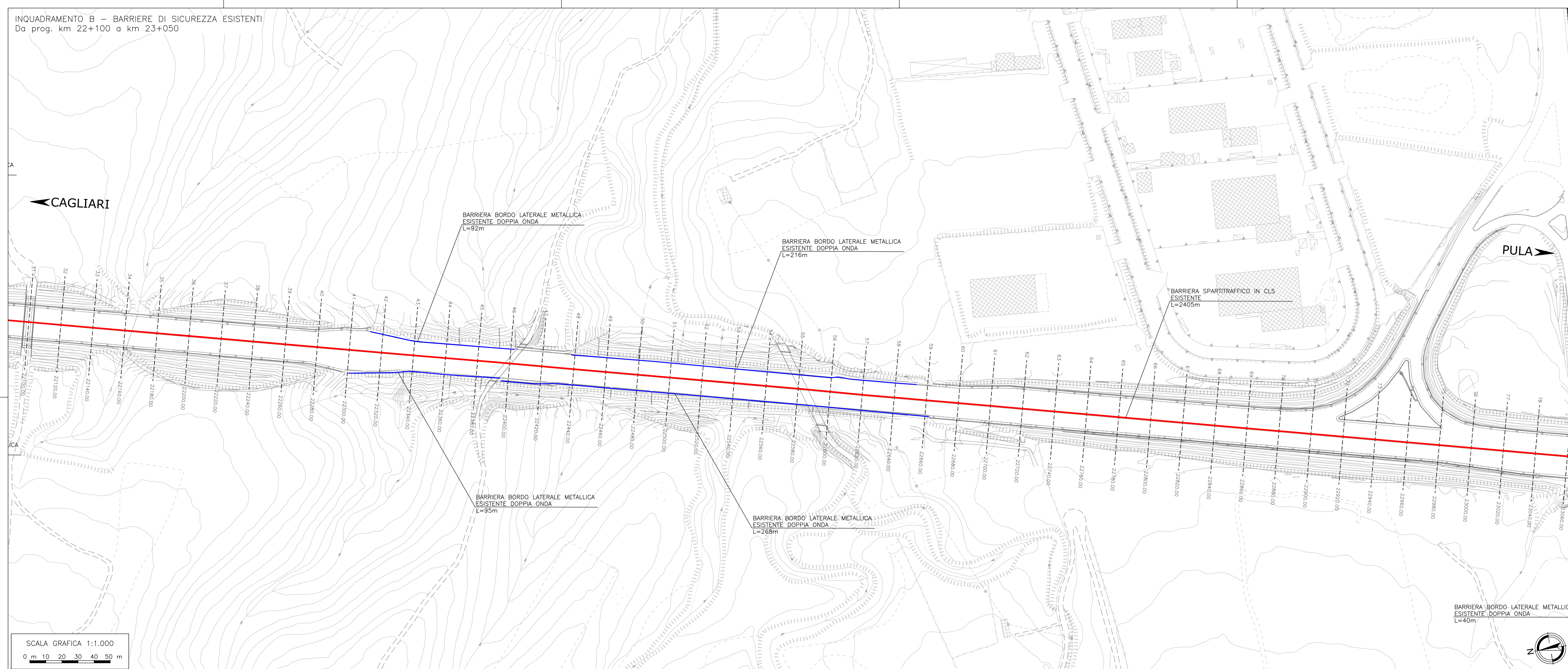


INQUADRAMENTO B - BARRIERE DI SICUREZZA ESISTENTI
Da prog. km 22+100 a km 23+050



LEGENDA BARRIERE DI SICUREZZA ESISTENTI

- BARRIERA DI SICUREZZA METALLICA ESISTENTE
- BARRIERA DI SICUREZZA IN CLS SPARTITRAFFICO ESISTENTE

LEGENDA BARRIERE DI SICUREZZA DI PROGETTO

BARRIERE TIPO ANAS

- H2BL H2BL H2BL H2BL H2BL H2BL BARRIERA METALLICA CLASSE "H2BL" TIPO ANAS BORDO LATERALE INFESSA
- H2BL H2BL H2BL H2BL H2BL H2BL BARRIERA METALLICA CLASSE "H2BL" TIPO ANAS BORDO LATERALE SU CORDOLO
- Tr-3 Transizione tra barriere H2BL tipo ANAS infissa e H2BL tipo ANAS su cordolo
- Tr-3 Transizione tra barriere H2BL tipo ANAS infissa e H2BL commerciale infissa
- Tr-3 Terminale semplice per H2BL tipo ANAS

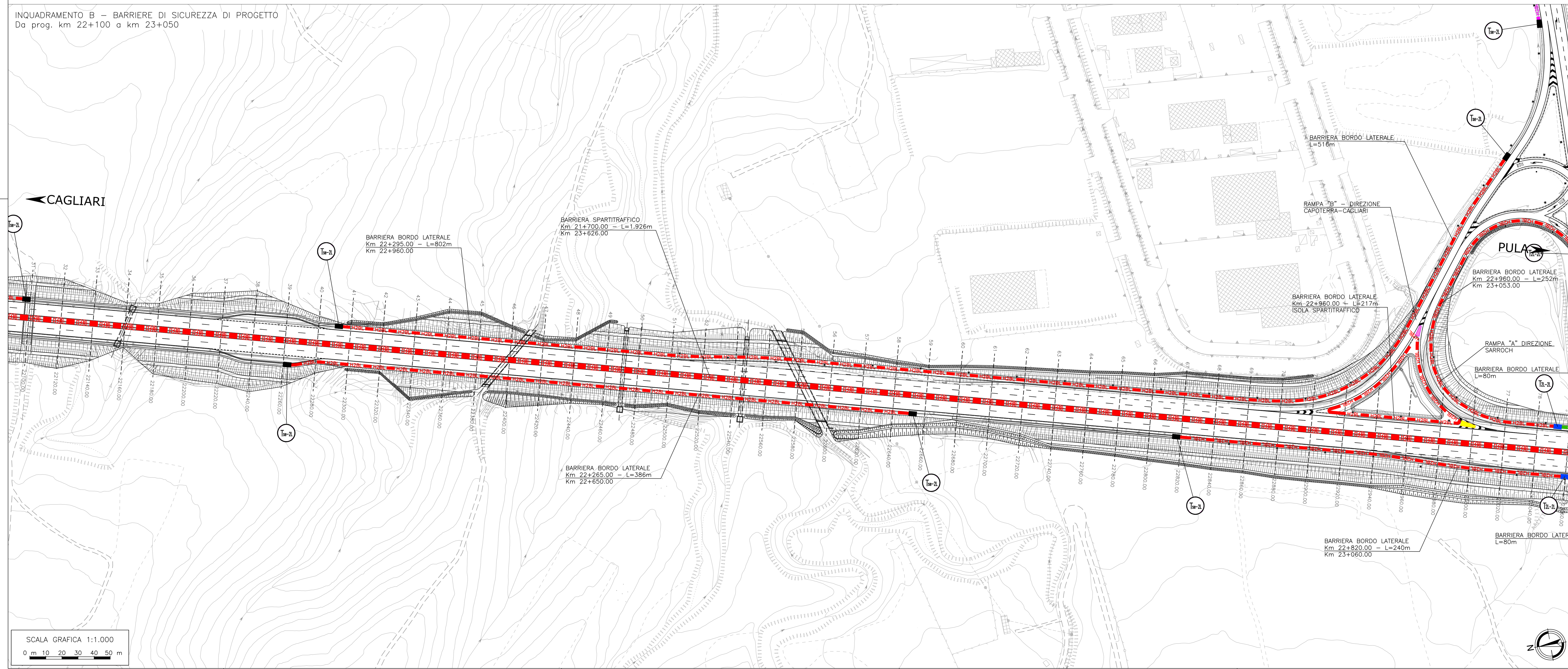
BARRIERE COMMERCIALI

- H2BL H2BL H2BL H2BL H2BL H2BL BARRIERA METALLICA CLASSE "H2" COMMERCIALE BORDO LATERALE INFESSA
- H2BP H2BP H2BP H2BP H2BP H2BP BARRIERA METALLICA CLASSE "H2" COMMERCIALE BORDO PONTE
- Tr-3 Transizione tra barriere H2BL commerciale infissa e H2BP commerciale
- Tr-3 Terminale semplice per H2 bordo laterale commerciale
- Tr-3 Terminale semplice per H2 bordo ponte commerciale

VARCHI E ATTENUATORI D'URTO

- Varco minimo classe H1 - L=50m
- Attenuatore d'urto classe 80 redirettivo
- Attenuatore d'urto classe 50 redirettivo

INQUADRAMENTO B - BARRIERE DI SICUREZZA DI PROGETTO
Da prog. km 22+100 a km 23+050



anas GRUPPO FS ITALIANI

ANAS S.p.A.
Direzione Progettazione e Realizzazione Lavori

S.S.195 "SULCITANA"
COMPLETAMENTO ITINERARIO CAGLIARI - PULA - LOTTO 2
COLLEGAMENTO CON LA S.S 130 e AEROPORTO CAGLIARI ELMAS
DAL Km 21+488,70 AL Km 23+900,00
RELAZIONE ARCHEOLOGICA e PROGETTAZIONE DEFINITIVA

PROGETTO DEFINITIVO cod. CA12

PROGETTAZIONE: ANAS - DIREZIONE PROGETTAZIONE e REALIZZAZIONE LAVORI

PROGETTISTA e RESPONSABILE INTEGRATORE PRESTAZIONI
SPECIALISTICHE
Ing. M. RASIMELLI
Ordine Ingegneri Province di Perugia n° 4032

IL GRUPPO DI PROGETTAZIONE:
Ing. D. BONACCHI Ing. M. TANZINI
Ing. P. LOFFENATO Ing. A. LUCIA
Ing. S. PELLEGRINI
Ing. A. POLI
Ing. C. CASTELLANO
Ing. G.M. GUERRINI

IL GEOLOGO
S. FRACCOLI

COORDINATORE PER LA SICUREZZA IN FASE DI PROGETTAZIONE
Ing. L. IONNE

VISTO: IL RESP. DEL PROCEDIMENTO
Ing. M. COGHE

PROTOCOLLO DATA:

PINI SWISS ENGINEERS SA
MANDANTE

PINI SWISS ENGINEERS Srl
MANDANTE

PROGETTO STRADALE
SEGNALETICA e BARRIERE DI SICUREZZA
PLANIMETRIA BARRIERE DI SICUREZZA ESISTENTE e PROGETTO
KM 22+100 - KM 23+050

CODICE PROGETTO	PROGETTO FILE	REVISIONE	SCALA
D/PCA12	PO0P500TRAPN02A.dwg	A	1:1.000
PROGETTO	LIV. PROG. N. PROG.	CODICE ELAB.	
D	2001	PO0P500TRAPN02	
C			
B			
A	PRIMA EMISSIONE	Giugno 2020	G.N. GUERRINI A. POLI M. RASIMELLI
REV.	DESCRIZIONE	DATA	REDATTO VERIFICATO APPROVATO