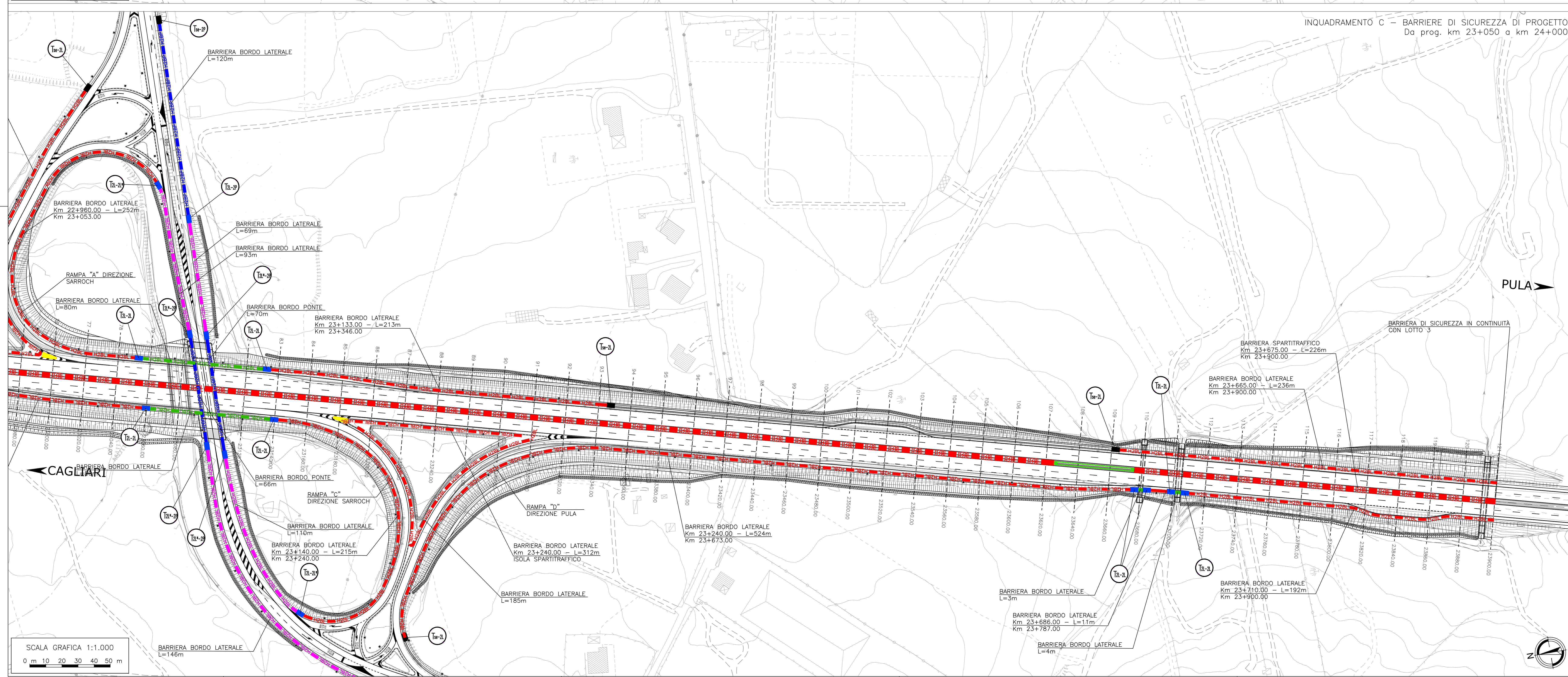


- LEGENDA BARRIERE DI SICUREZZA ESISTENTI**
- BARRIERA DI SICUREZZA METALLICA ESISTENTE
  - BARRIERA DI SICUREZZA METALLICA ESISTENTE TRIPLA ONDA METALLICA
  - BARRIERA DI SICUREZZA IN CLS SPARTITRAFFICO ESISTENTE

- LEGENDA BARRIERE DI SICUREZZA DI PROGETTO**
- BARRIERE TIPO ANAS**
- BARRIERA METALLICA CLASSE "H2BL" TIPO ANAS BORDO LATERALE INFESSA
  - BARRIERA METALLICA CLASSE "H2BL" TIPO ANAS BORDO LATERALE SU CORDOLO
  - Transizione tra barriere H2BL tipo ANAS infissa e H2BL tipo ANAS su cordolo
  - Transizione tra barriere H2BL tipo ANAS infissa e H2BL commerciale infissa
  - Terminale semplice per H2BL tipo ANAS
- BARRIERE COMMERCIALI**
- BARRIERA METALLICA CLASSE "H2" COMMERCIALE BORDO LATERALE INFESSA
  - BARRIERA METALLICA CLASSE "H2" COMMERCIALE BORDO PONTE
  - Transizione tra barriere H2BL commerciale infissa e H2BP commerciale
  - Terminale semplice per H2 bordo laterale commerciale
  - Terminale semplice per H2 bordo ponte commerciale
- VARCHI E ATTENUATORI D'URTO**
- Varco minimo classe H1 - L=50m
  - Attenuatore d'urto classe 80 rettilineo
  - Attenuatore d'urto classe 50 rettilineo



**ANAS S.p.A.**  
 Direzione Progettazione e Realizzazione Lavori

**S.S.195 "SULCITANA"**  
**COMPLETAMENTO ITINERARIO CAGLIARI - PULA - LOTTO 2**  
 COLLEGAMENTO CON LA S.S 130 e AEROPORTO CAGLIARI ELMAS  
 DAL Km 21+488,70 AL Km 23+900,00  
 RELAZIONE ARCHEOLOGICA e PROGETTAZIONE DEFINITIVA  
**PROGETTO DEFINITIVO** cod. CA12

PROGETTAZIONE: ANAS - DIREZIONE PROGETTAZIONE e REALIZZAZIONE LAVORI

PROGETTISTA e RESPONSABILE INTEGRATORE PRESTAZIONI  
 SPECIALISTICHE  
 Ing. M. RASIMELLI  
 Ordine Ingegneri Provincia di Perugia n° 4032

IL GRUPPO DI PROGETTAZIONE:  
 Ing. D. BONACCHI Ing. M. TANZINI  
 Ing. S. PELLEGRINI Ing. A. LUCIA  
 Ing. A. POLI  
 Ing. C. CASTELLANO  
 Ing. G.M. GUERRINI

MANDATARIA  
  
**PINI SWISS ENGINEERS SA**  
 ITALIA  
**PINI SWISS ENGINEERS Srl**  
 ITALIA

IL GEOLOGO  
 S. FRACOLLI

COORDINATORE PER LA SICUREZZA IN FASE DI PROGETTAZIONE  
 Ing. L. IONNE

VISTO: IL RESP. DEL PROCEDIMENTO  
 Ing. M. COGHE

PROTOCOLLO DATA:

**PROGETTO STRADALE**  
**SEGNALETICA e BARRIERE DI SICUREZZA**  
**PLANIMETRIA BARRIERE DI SICUREZZA ESISTENTE e PROGETTO**  
**KM 23+050 - KM 24+000**

REVISIONE	SCALA				
D					
C					
B					
A					
REV.	DESCRIZIONE	DATA	REDATTO	VERIFICATO	APPROVATO

CODICE PROGETTO: D/PCA12  
 LIV. PROG. N. PROG.: 2/2001  
 CODICE ELAB.: P00P0S00TRA/PN03

NOME FILE: P00P0S00TRA/PN03.dwg