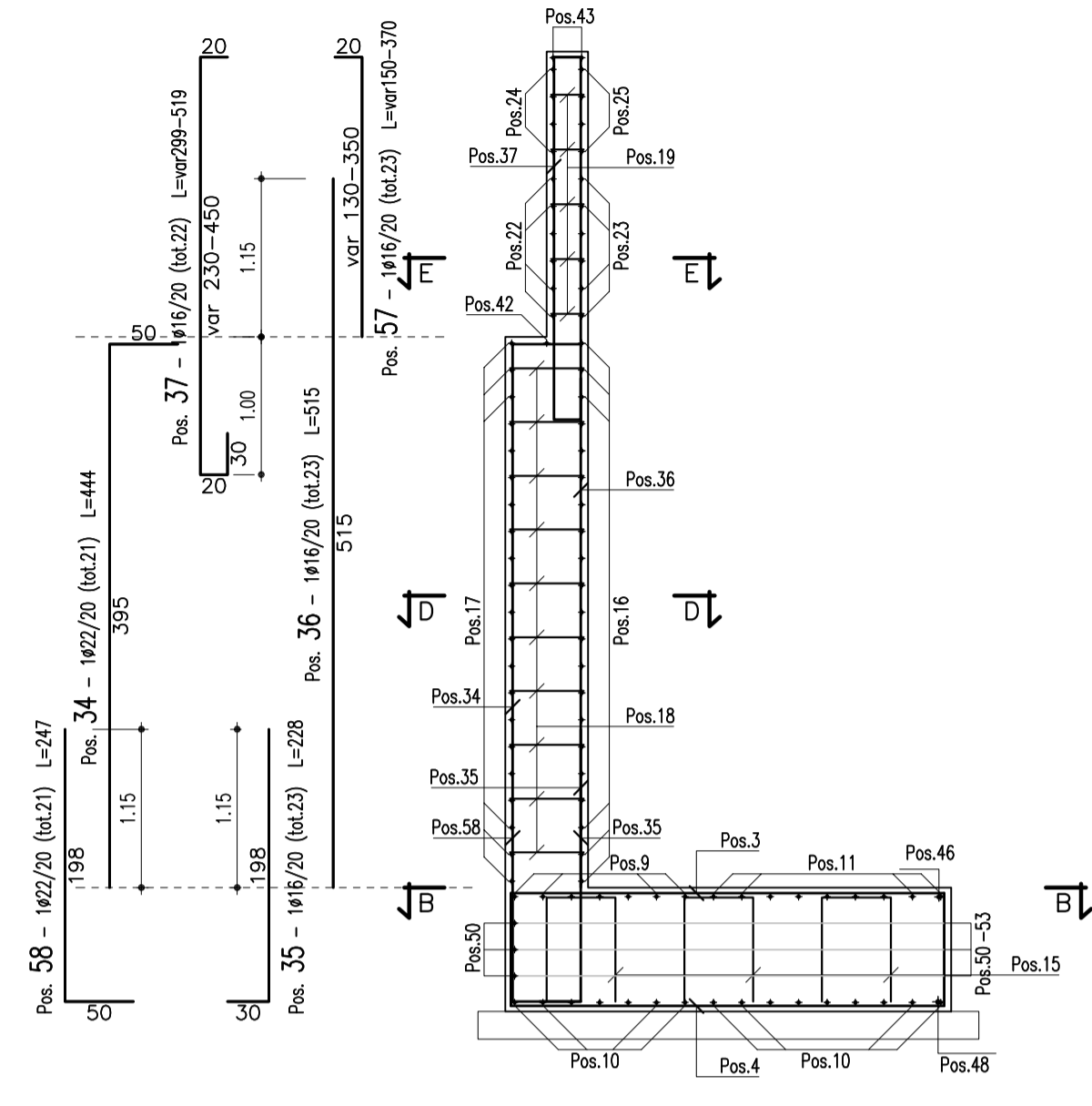
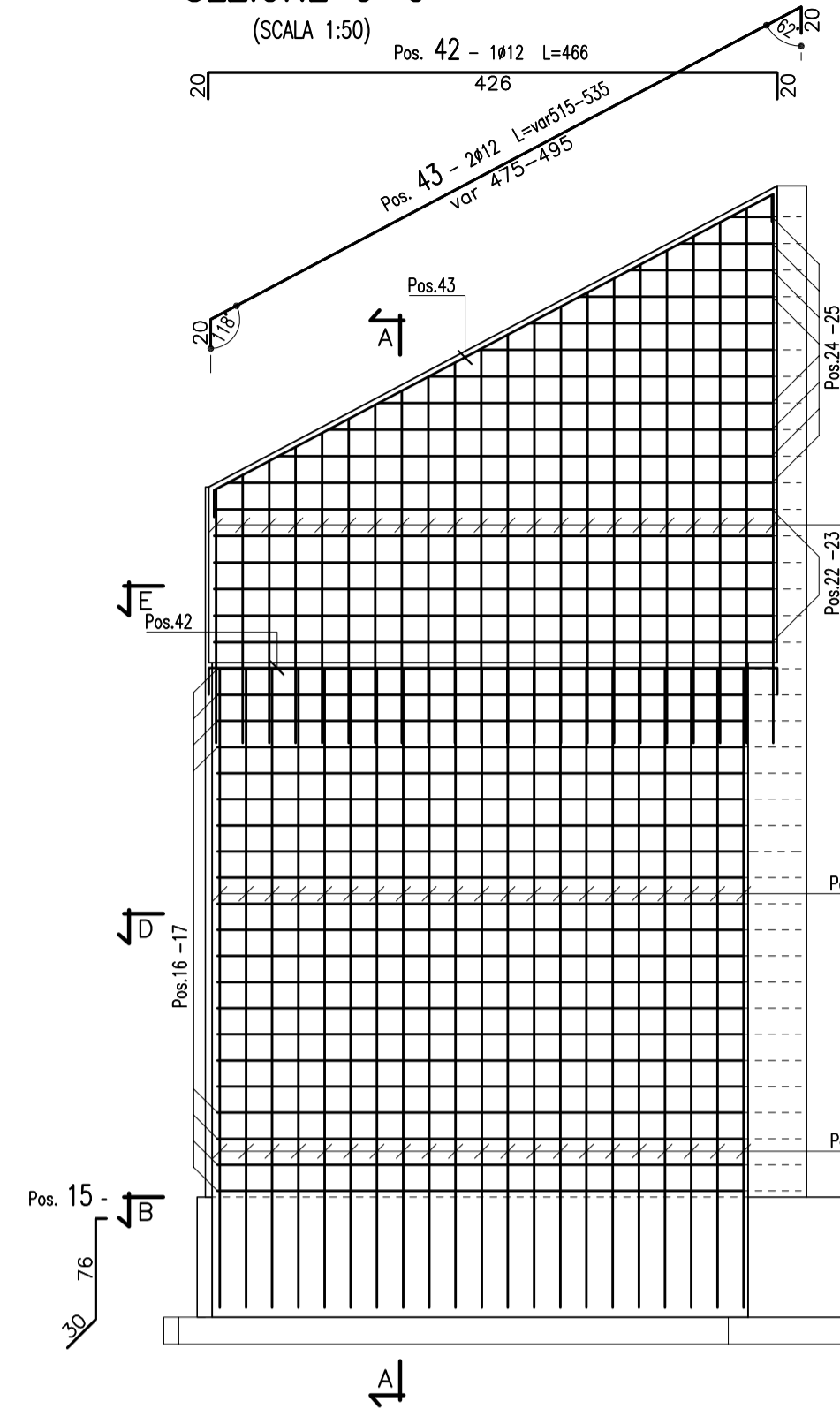


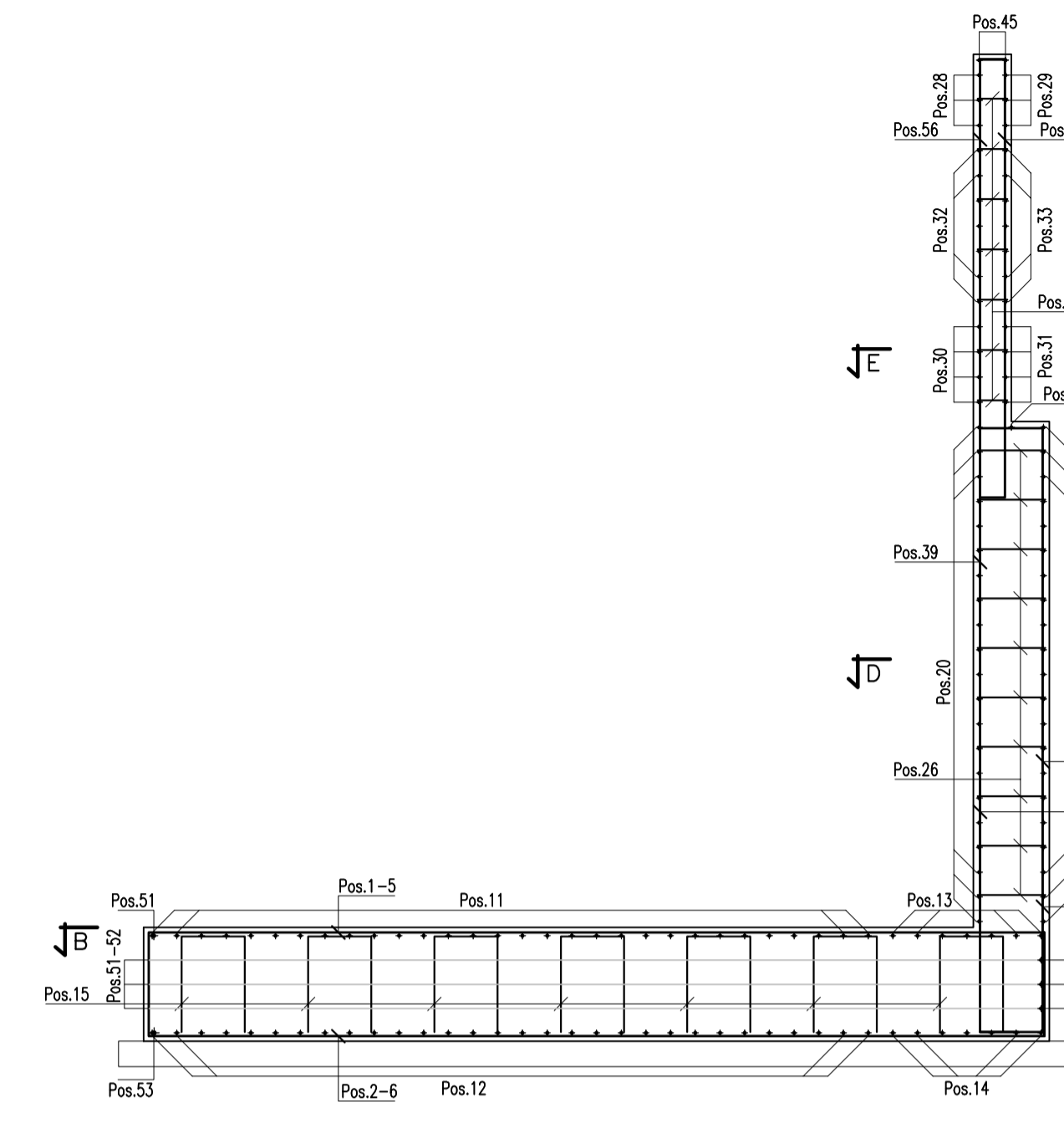
SEZIONE A-A
(SCALA 1:50)



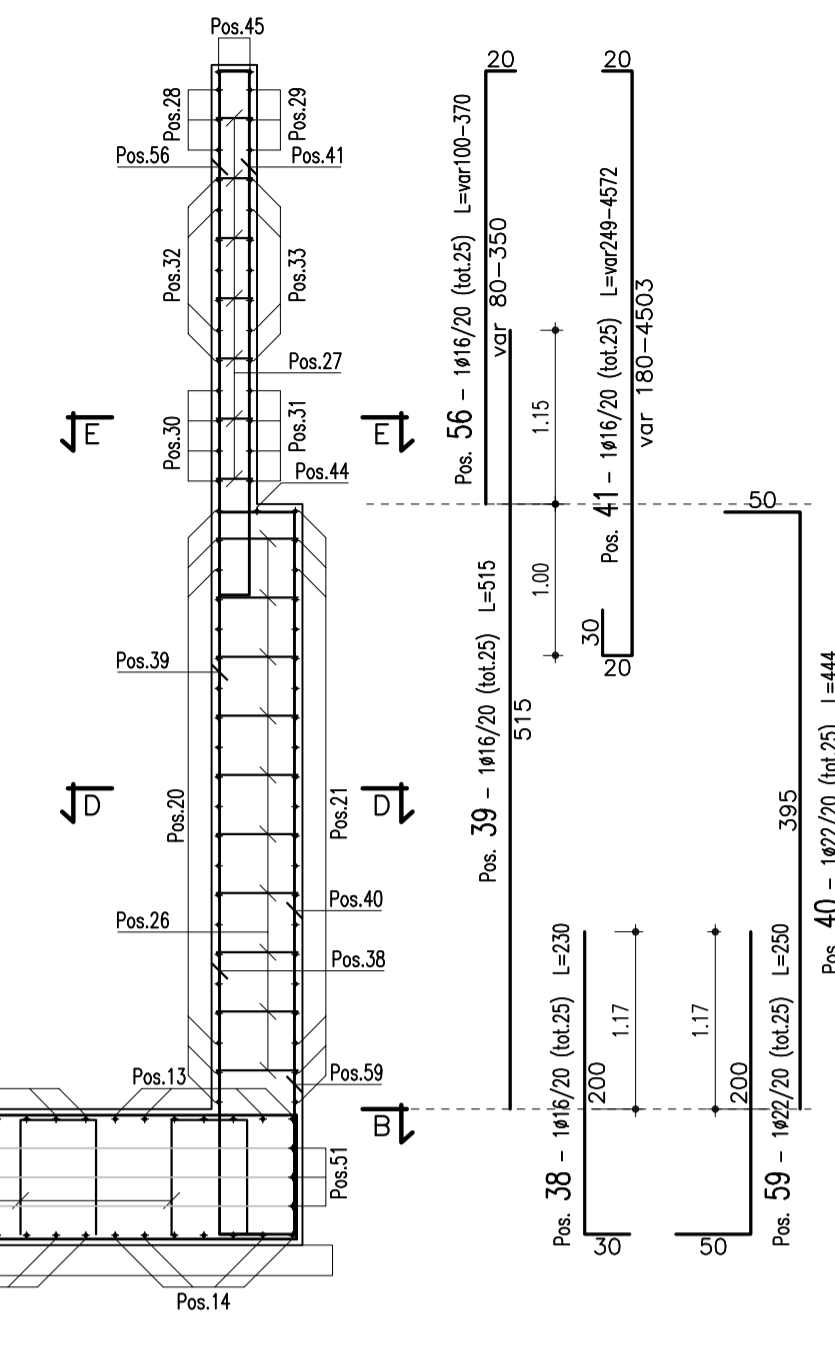
SEZIONE G-G
(SCALA 1:50)



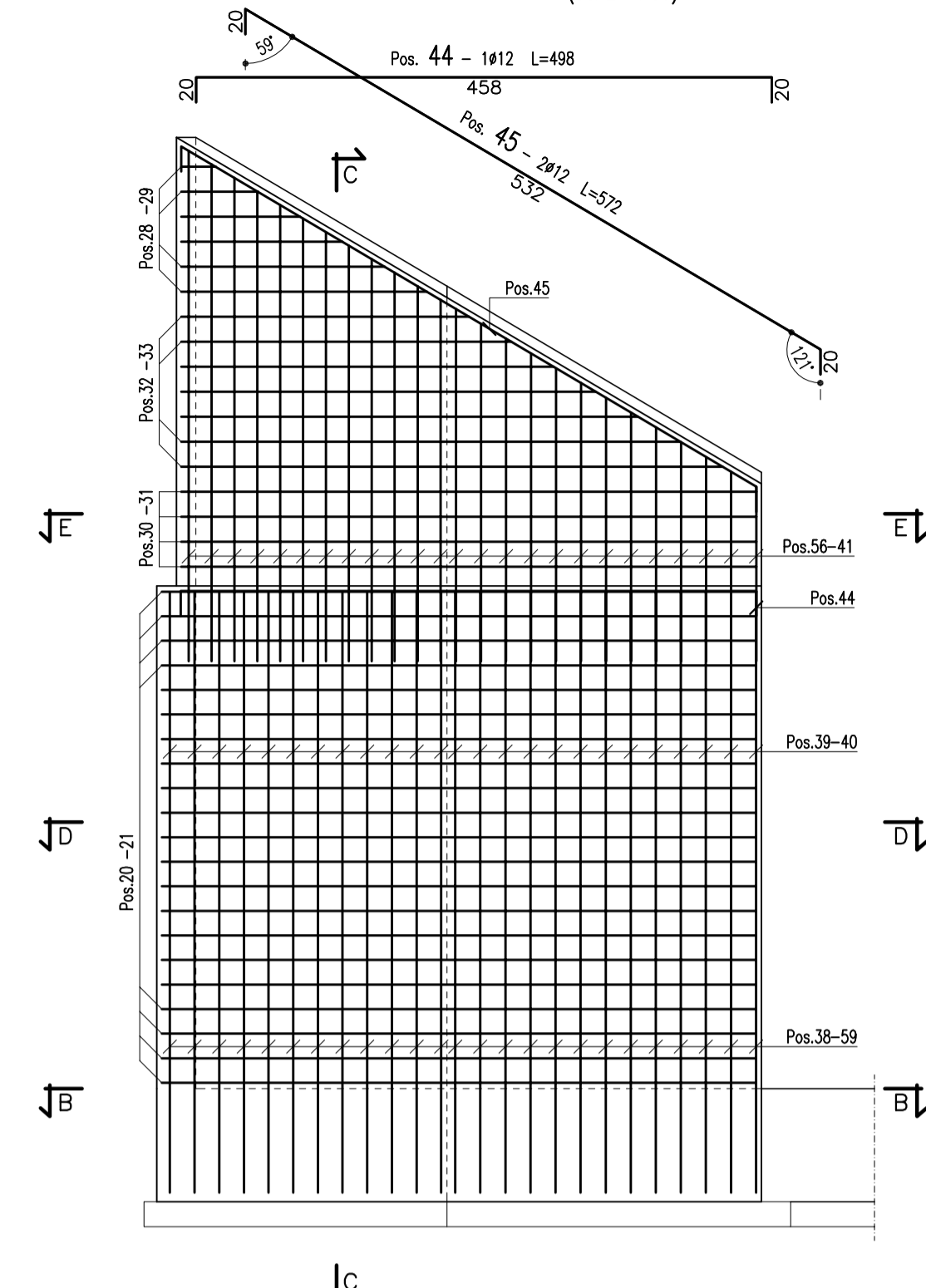
ARMATURA MURO TIPO 7
(SCALA 1 : 50)



SEZIONE C-C
(SCALA 1:50)



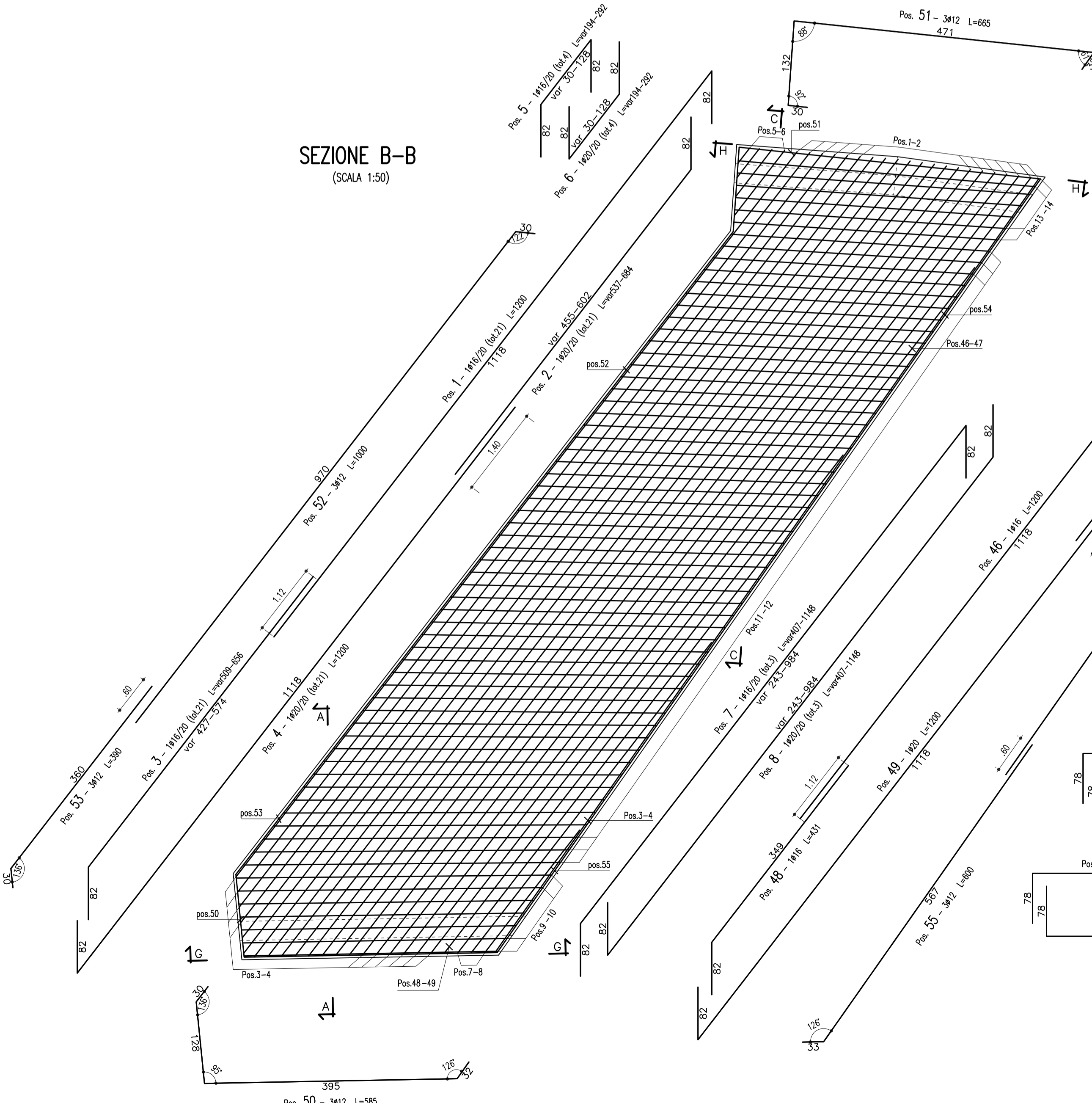
SEZIONE F-F
(SCALA 1:50)



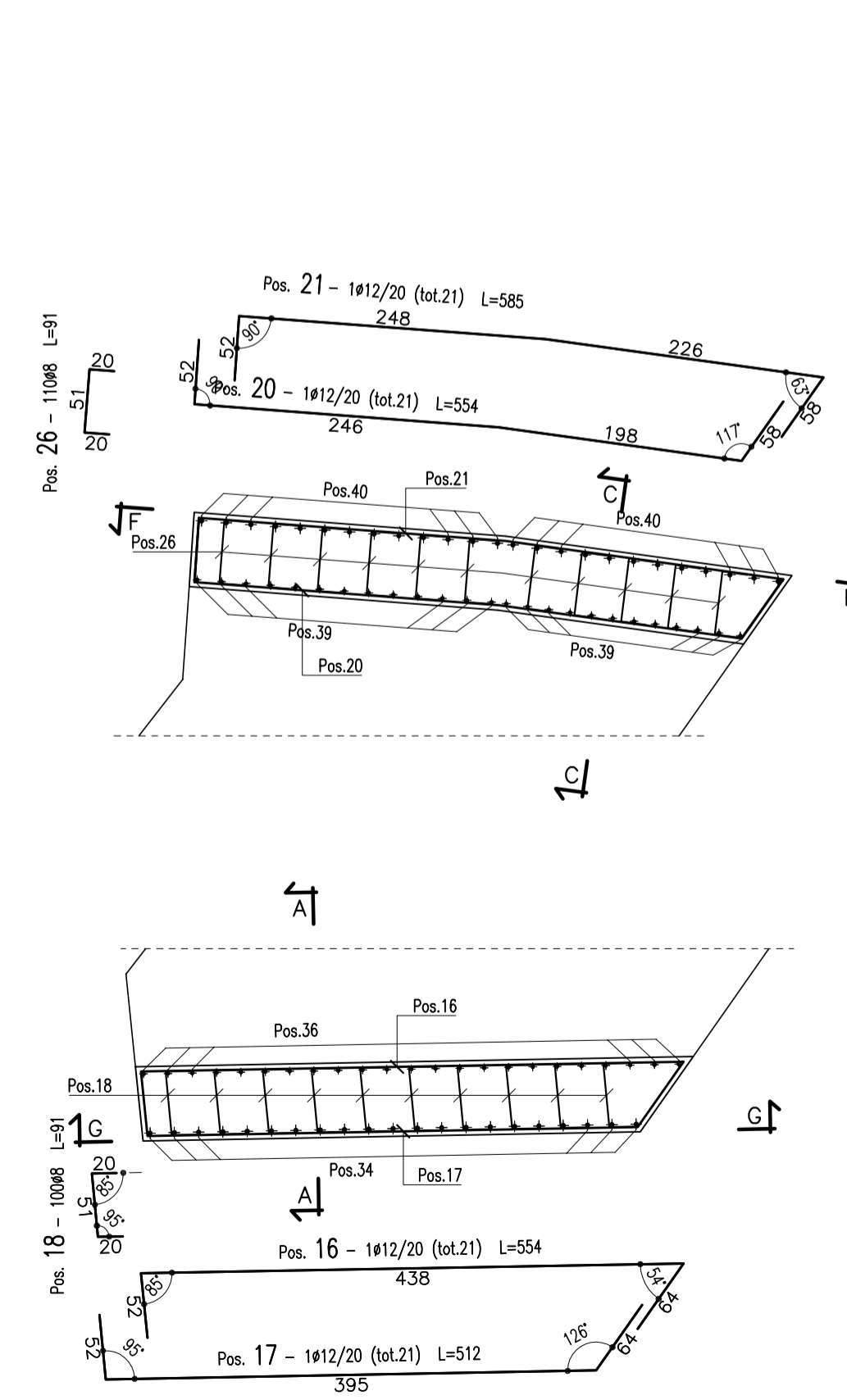
CONGLOMERATO CEMENTIZIO ORDINARIO				
Elemento Strutturale	Copriferro minimo (cm)	Classi di resistenza (MPa)	Classi di esposizione	Classi di consistenza
CLS DI PULIZIA E LIEVELLAMENTO	-	C12/15	-	-
FONDAZIONE ED ELEVAZIONE	5,0	C28/35	XA1	S3 - S4

ARMATURE PER C.A.	
ACCORDO AD ADERENZA MIGLIORATA CONTROLLATO IN STABILIMENTO AVENTE LE SEGUENTI CARATTERISTICHE:	
- B450C	
- $(f_y/f_{ym})k \leq 1,25$	
- $(f_{tk}/f_{yk}) \geq 1,15$	
f_{ym}	= Tensione caratteristica di snervamento nominale
f_{yk}	= Tensione caratteristica di snervamento
f_{tk}	= Tensione caratteristica di rottura

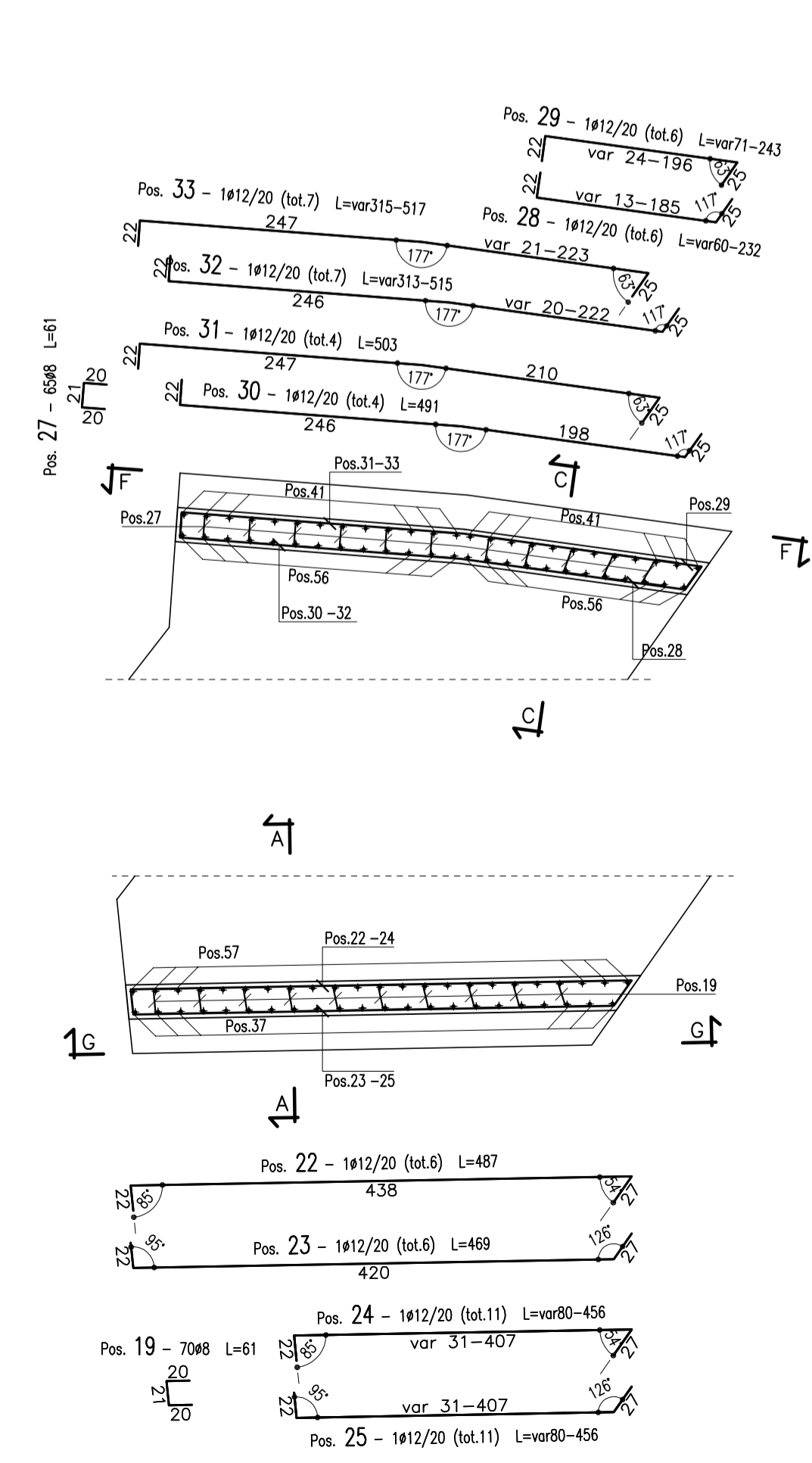
SEZIONE B-B
(SCALA 1:50)



SEZIONE D-D
(SCALA 1:50)



SEZIONE E-E
(SCALA 1:50)

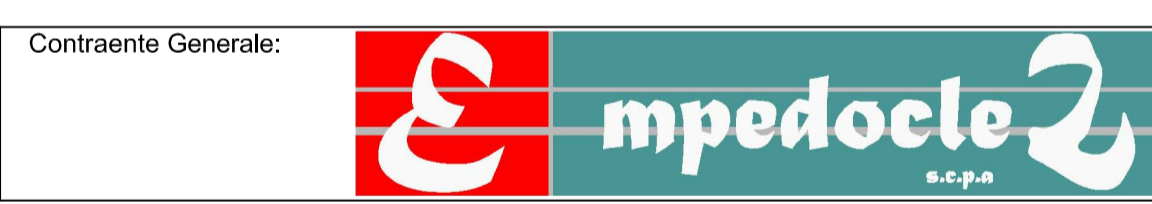


Ultima posizione : 59



PA 12/09
CORRIDOIO PLURIMODALE TIRRENICO - NORD EUROPA
ITINERARIO AGRIGENTO - CALTANISSETTA - A19
S.S. N° 640 "DI PORTO EMPEDOCLE"
AMMODERNAMENTO E ADEGUAMENTO ALLA CAT. B DEL D.M. 5.11.2001
Dal km 44+000 allo svincolo con l'A19

PROGETTO ESECUTIVO



OPERE D'ARTE MINORI - SOTTOVIA
SOTTOPASSO ALLA PROGRESSIVA 12+675,32

Armatura muri sottovia: Muro tipo 7

Codice Unico Progetto (CUP) : F91B09000070001	
Codice Elaborato:	
PA12_09 - E	1 4 2 S V 2 0 7 S T 0 7 6 B B 0 1 4 B
Scale:	1:50
F	
E	
D	
C	
B	Ottobre 2011 Rif. Istrutoria prot. CDG-0141142-P del 19/10/11
A	Aprile 2011 EMISSIONE
REV.	DATA DESCRIZIONE REDATTO VERIFICATO APPROVATO AUTORIZZATO
Responsabile del procedimento: Ing. MAURIZIO MAURIZIO	

Il Progettista: **ING. LUCA ALBERTINI**
 Il Consulente: **ING. MAURIZIO MAURIZIO**
 Il Coordinatore per la sicurezza in fase di progetto: **ING. ALESSANDRO SILVANO**
 Il Direttore dei lavori: **ING. PEPINO MARASCO**