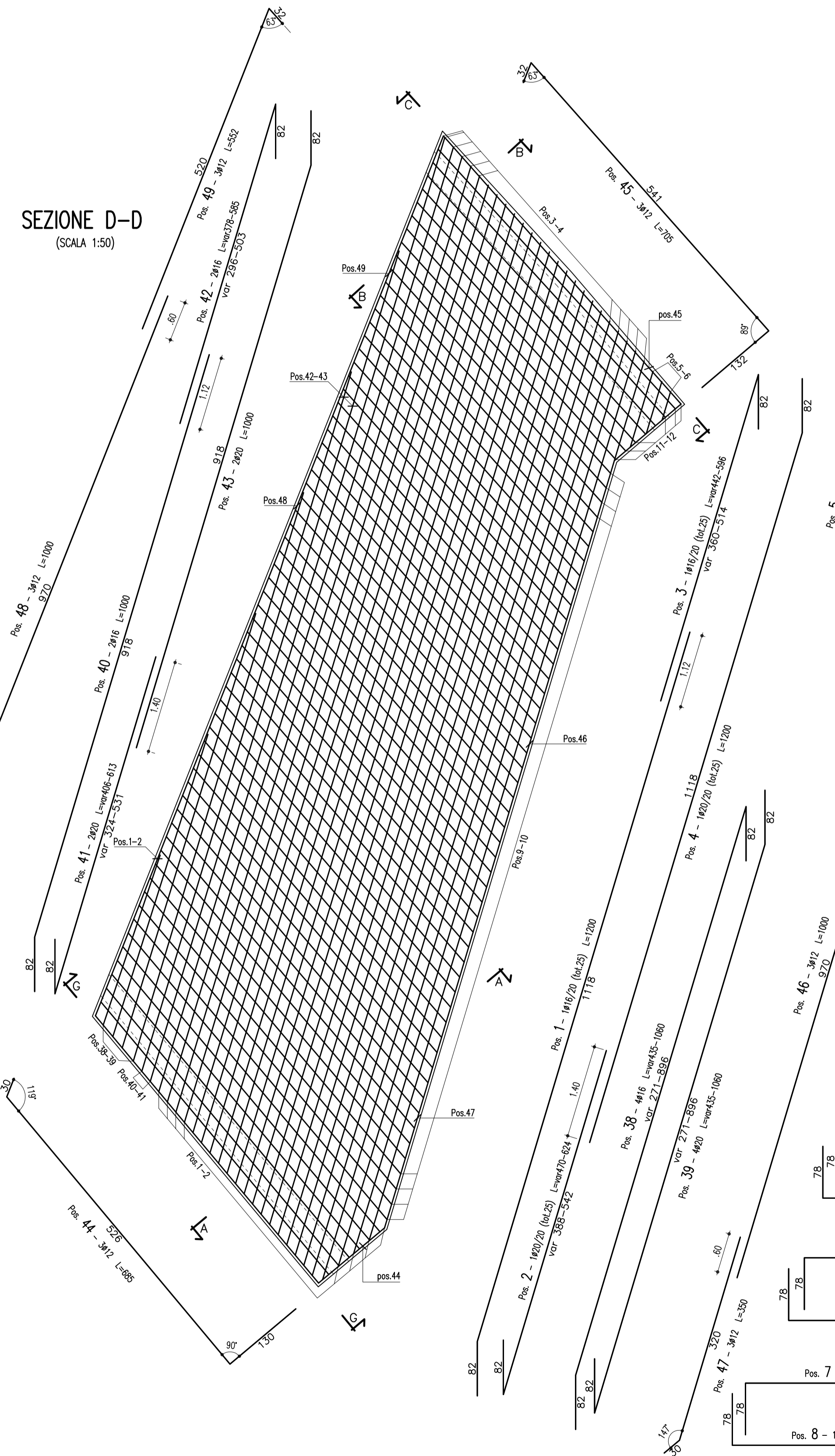
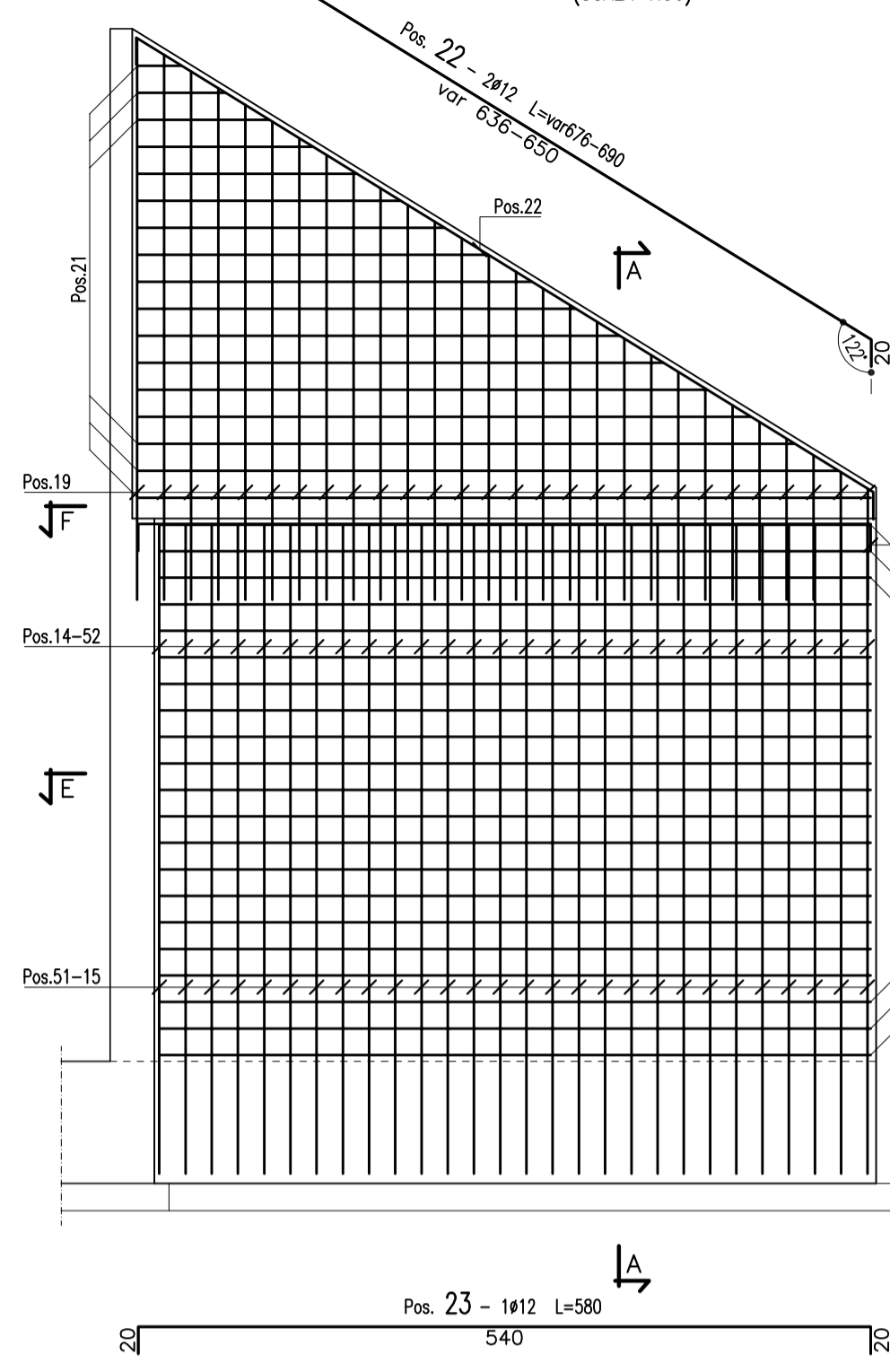


ARMATURA MURO TIPO 8
(SCALA 1 : 50)

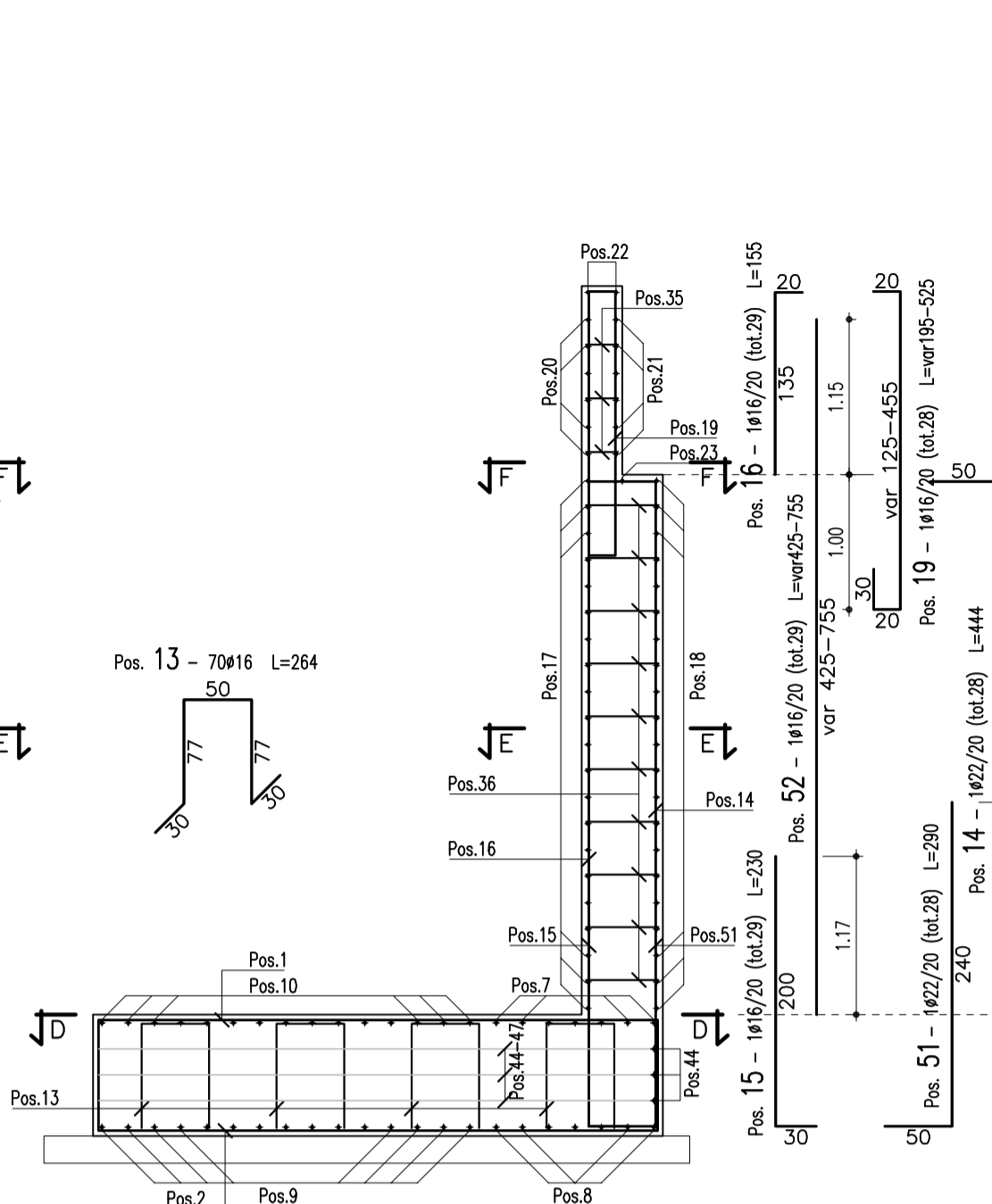
SEZIONE D-D
(SCALA 1:50)



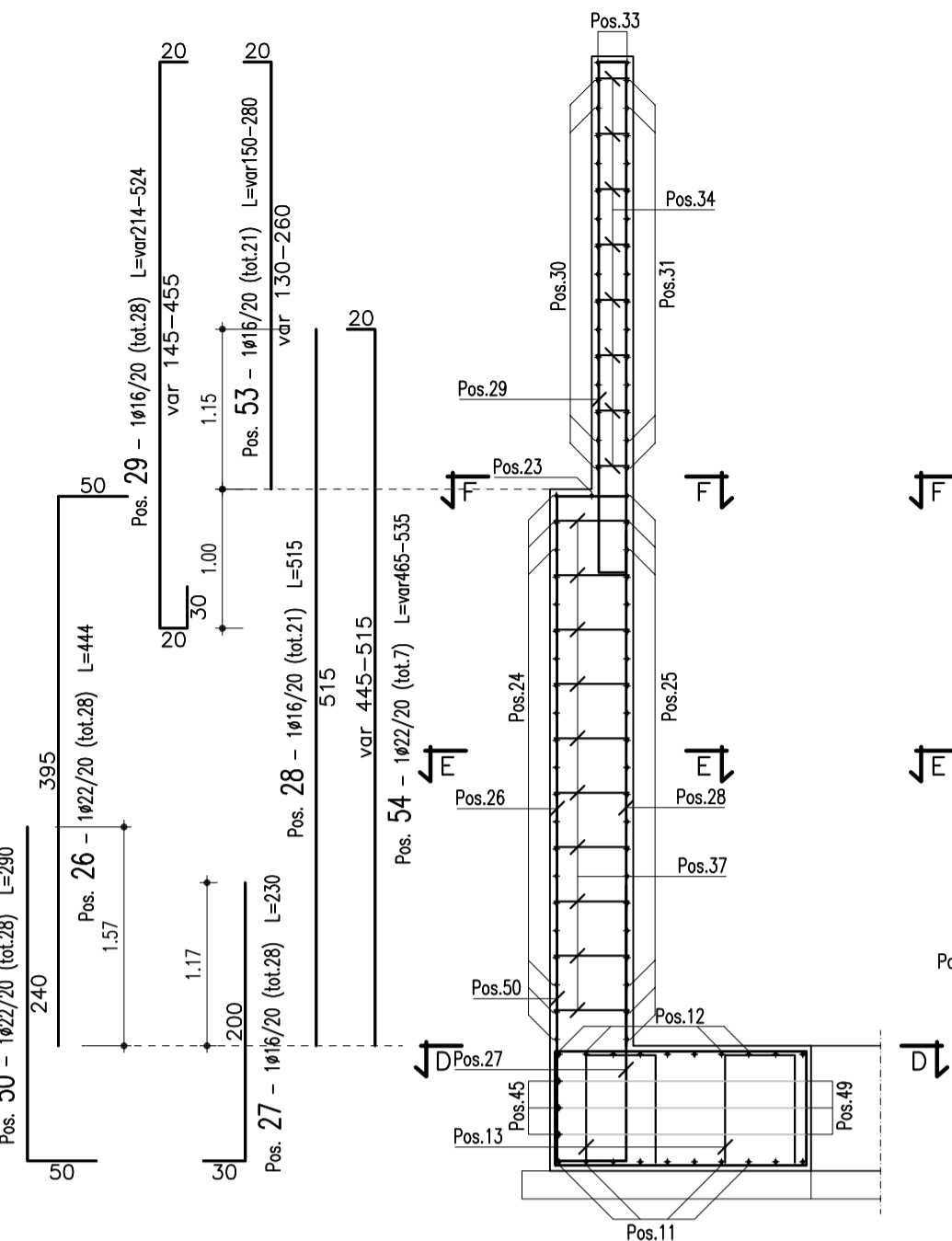
PROSPETTO G-G
(SCALA 1:50)



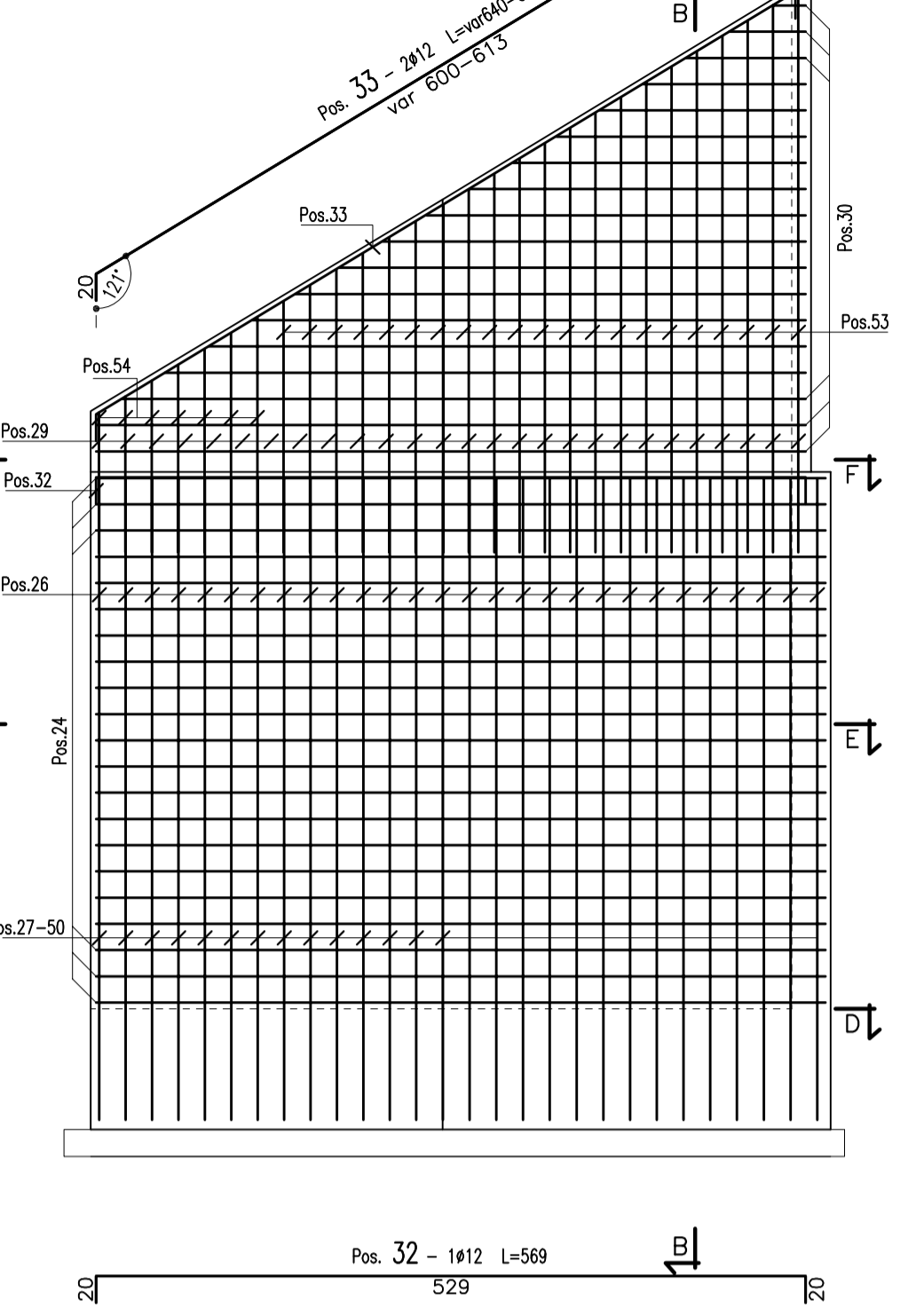
SEZIONE A-A
(SCALA 1:50)



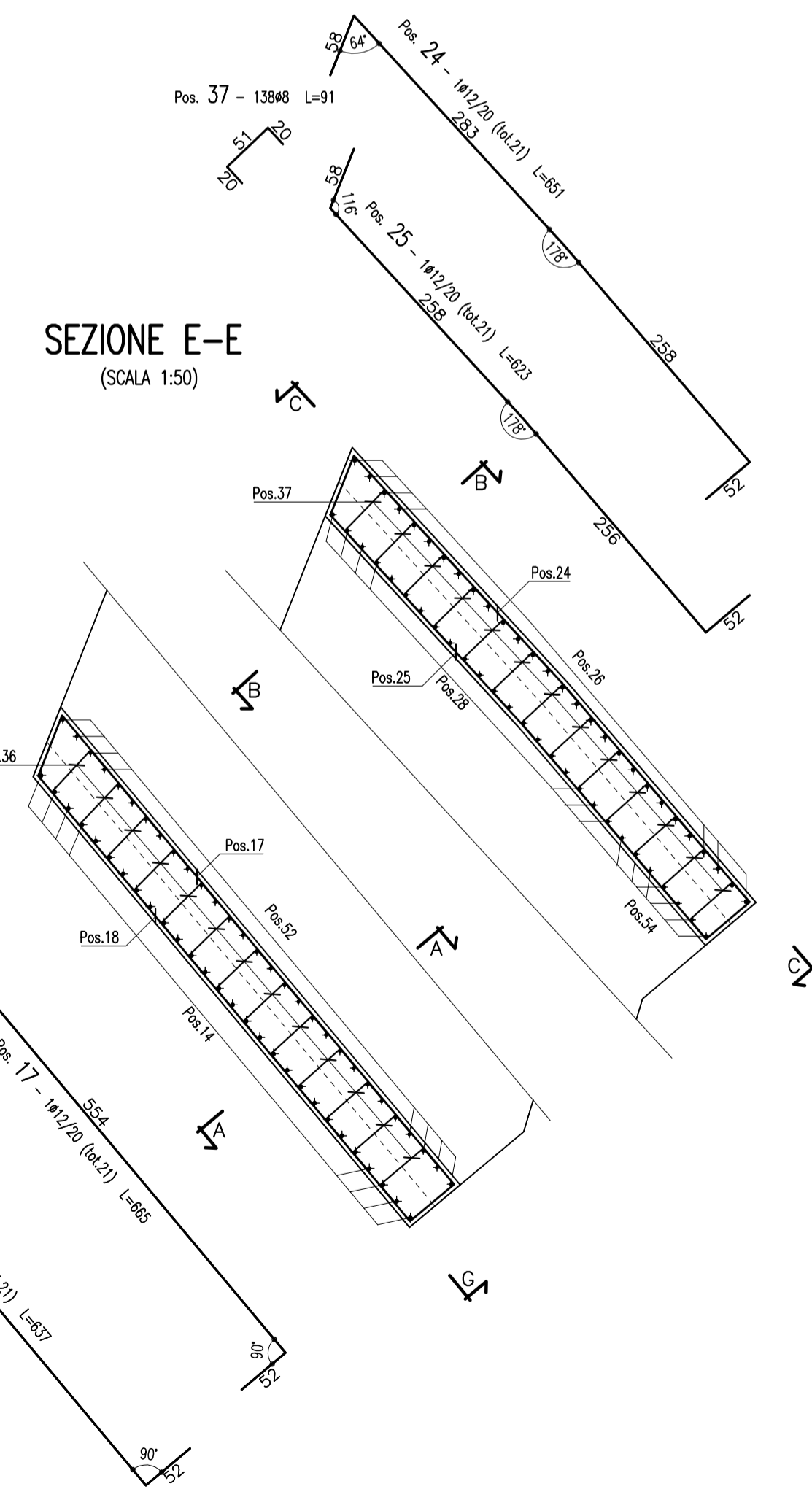
SEZIONE B-B
(SCALA 1:50)



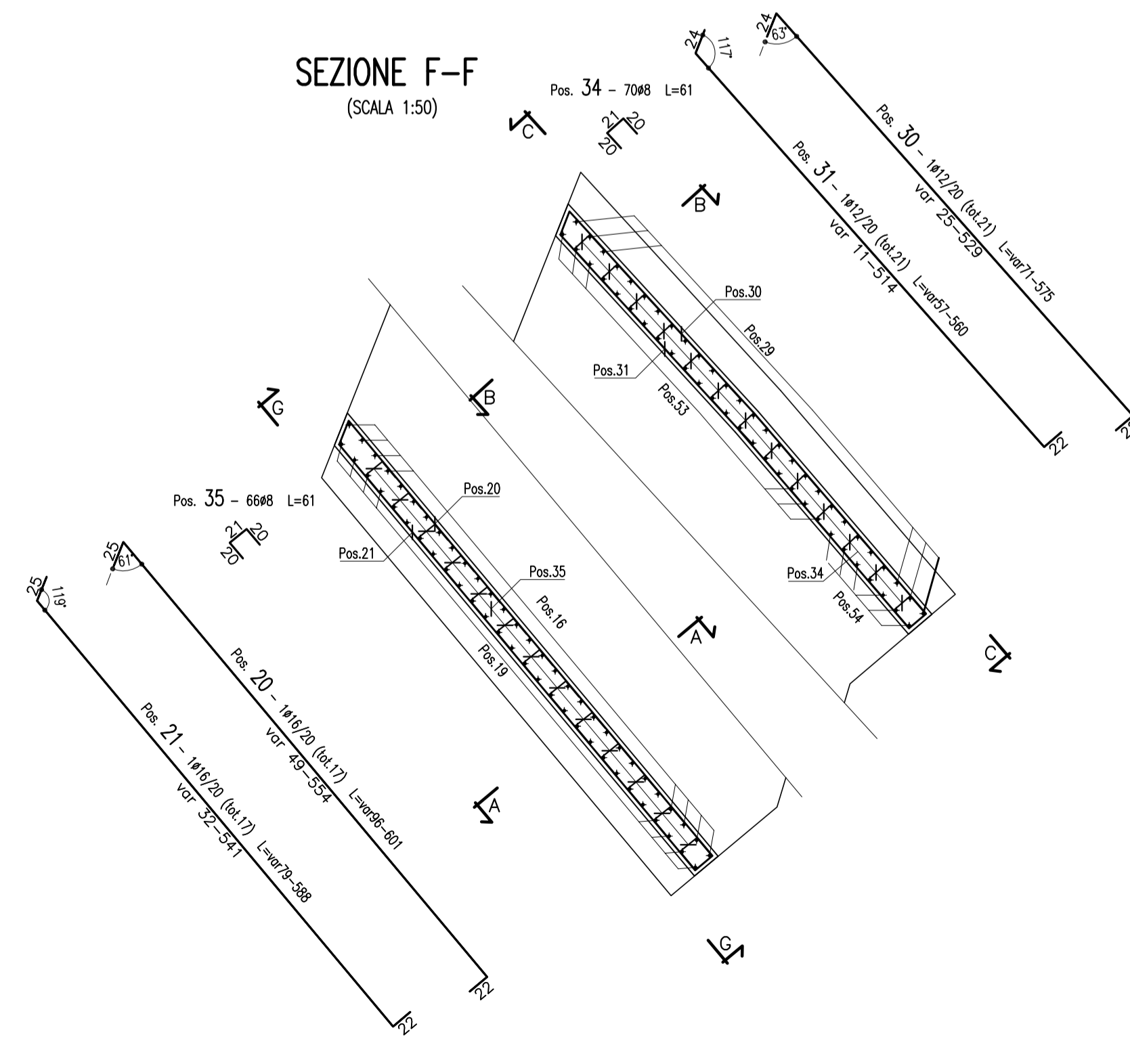
PROSPETTO C-C
(SCALA 1:50)



SEZIONE E-E
(SCALA 1:50)



SEZIONE F-F
(SCALA 1:50)



CONGLOMERATO CEMENTIZIO ORDINARIO

Elemento Strutturale	Copriferro minimo (cm)	Classi di resistenza (MPa)	Classi di esposizione	Classi di consistenza
CLS DI PULIZIA E LIVELLAMENTO	-	C12/15	-	-
FONDAZIONE ED ELEVAZIONE	5.0	C28/35	XA1	S3 - S4

ARMATURE PER C.A.

ACCIAIO AD ADERENZA MIGLIORATA CONTROLLATO IN STABILIMENTO AVENTE LE SEGUENTI CARATTERISTICHE:

- B450C
- $(f_y/f_{ynom})k \leq 1.25$
- $(f_t/f_{tk}) \geq 1.15$

f_{ynom} = Tensione caratteristica di snervamento nominale
f_{yk} = Tensione caratteristica di snervamento
f_{tk} = Tensione caratteristica di rottura

Ultima posizione : 54



PA 12/09
CORRIDOIO PLURIMODALE TIRRENICO - NORD EUROPA
ITINERARIO AGRIGENTO - CALTANISSETTA - A19
S.S. N° 640 "DI PORTO EMPEDOCLE"
AMMODERNAMENTO E ADEGUAMENTO ALLA CAT. B DEL D.M. 5.11.2001
Dal km 44+000 allo svincolo con l'A19

PROGETTO ESECUTIVO



OPERE D'ARTE MINORI - SOTTOVIA
SOTTOPASSO ALLA PROGRESSIVA 12+675,32
Armatura muri sottovia: Muro tipo 8

Codice Unico Progetto (CUP) : F91B09000070001

Codice Elaborato:

PA12_09 - E	1	4	2	S	V	2	0	7	S	T	0	7	6	B	B	0	1	5	B
-------------	---	---	---	---	---	---	---	---	---	---	---	---	---	---	---	---	---	---	---

Scala: 1:50

REV.	DATA	DESCRIZIONE	REDATTO	VERIFICATO	APPROVATO	AUTORIZZATO
B	Ottobre 2011	Rif. Istruttoria prot. CDG-0141142-P del 19/10/11	L.BOCCUNI	R.CAPOCCHI	M. LITI	P. PAGLINI
A	Aprile 2011	EMISSIONE	L.BOCCUNI	A.TURSO	M. LITI	P. PAGLINI

Responsabile del procedimento: Ing. MAURIZIO MAURIZIO

Il Progettista: **ING. LUCA ATTENHOLM** (Ordine degli Ingegneri di Firenze N° 4533)

Il Consulente: **ING. PIERLUIGI RICCIONE** (Ordine degli Ingegneri di Firenze N° 4533)

Il Coordinatore per la sicurezza in fase di progetto: **ING. ALESSANDRO SILVANO** (Ordine degli Ingegneri di Roma N° 1807)

Il Direttore dei lavori: **ING. PEPPINO MARASCO** (Ordine degli Ingegneri di Roma N° 14447)