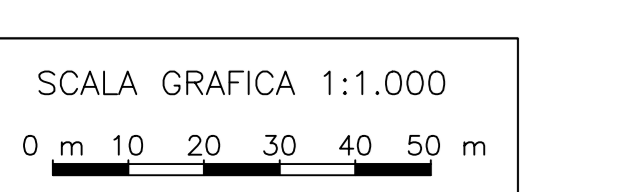
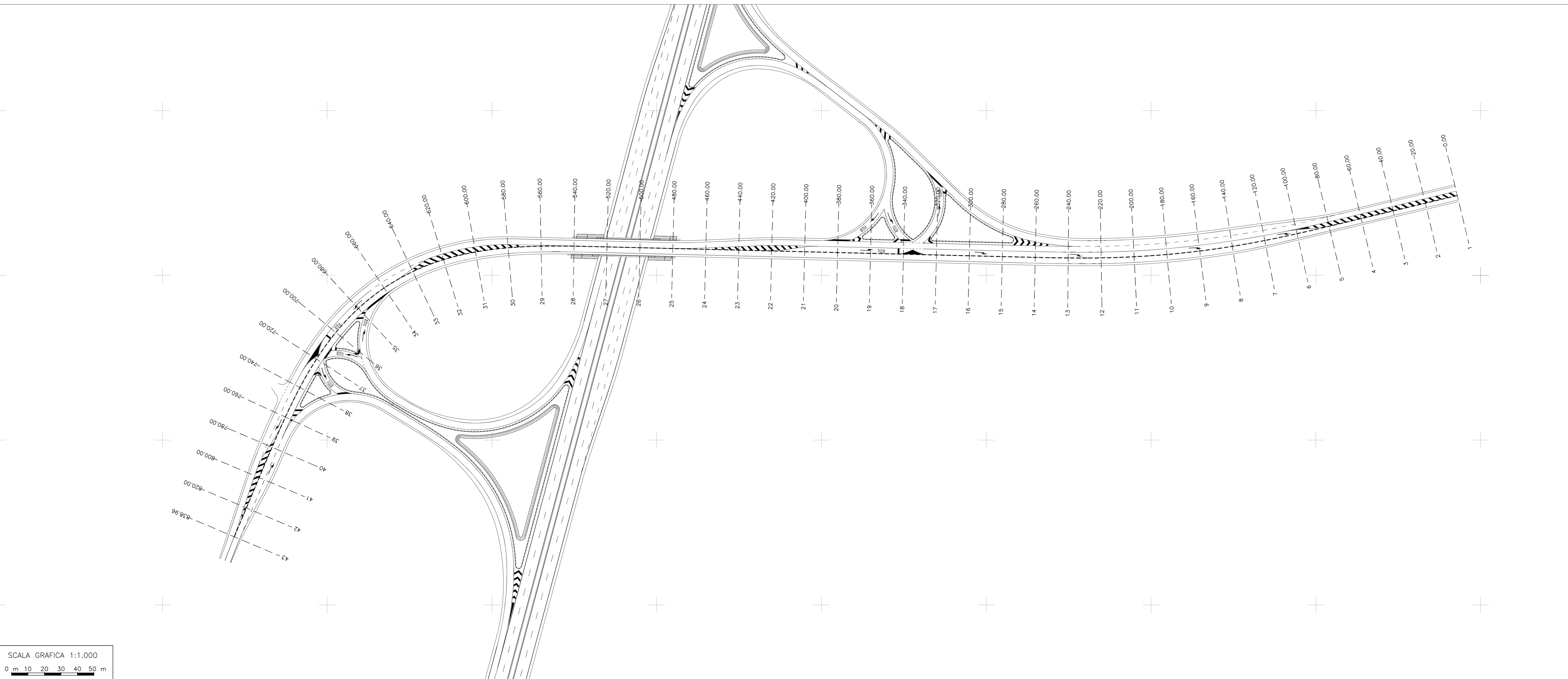
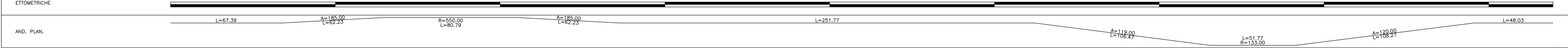


Q.RIF. 65.000



ANAS S.p.A.
Direzione Progettazione e Realizzazione Lavori

S.S.195 "SULCITANA"
COMPLETAMENTO ITINERARIO CAGLIARI - PULA - LOTTO 2
COLLEGAMENTO CON LA S.S 130 E AEROPORTO CAGLIARI ELMAS
DAL Km 21+488,70 AL Km 23+900,00
RELAZIONE ARCHEOLOGICA E PROGETTAZIONE DEFINITIVA

PROGETTO DEFINITIVO cod. CA12

PROGETTAZIONE: ANAS - DIREZIONE PROGETTAZIONE E REALIZZAZIONE LAVORI

PROGETTISTA E RESPONSABILE INTEGRATORE PRESTAZIONI
SPECIALISTICHE
Ing. M. RASIMELLI
Ordine Ingegneri Provincia di Perugia n° 4032

IL GRUPPO DI PROGETTAZIONE:
Ing. D. BONACCHI Ing. M. TANZINI
Ing. P. LOFFENBART Ing. A. LUCIA
Ing. S. PELLEGRINI
Ing. A. POLI
Ing. C. CASTELLANO
Ing. G.N. GUERRINI

IL GEOLOGO
S. FRACCOLI

COORDINATORE PER LA SICUREZZA IN FASE DI PROGETTAZIONE
Ing. L. IONNE

VISTO: IL RESP. DEL PROCEDIMENTO
Ing. M. COGHE

PROTOCOLLO DATA:

PROGETTO STRADALE
SVINCOLO SARAS - KM 23+078.74
PROFILO LONGITUDINALE
VIABILITA' SECONDARIA

| | | | |
|-----------------|--------------------|-----------|-------------------------------|
| CODICE PROGETTO | NO. FILE | REVISIONE | SCALA |
| PROGETTO | V01PS00TRAF03A.dwg | | varie |
| D/PCA12 | D/2001 | A | |
| C | | | |
| B | | | |
| A | PRIMA EMISSIONE | | |
| REV. | DESCRIZIONE | DATA | REDDATTO VERIFICATO APPROVATO |