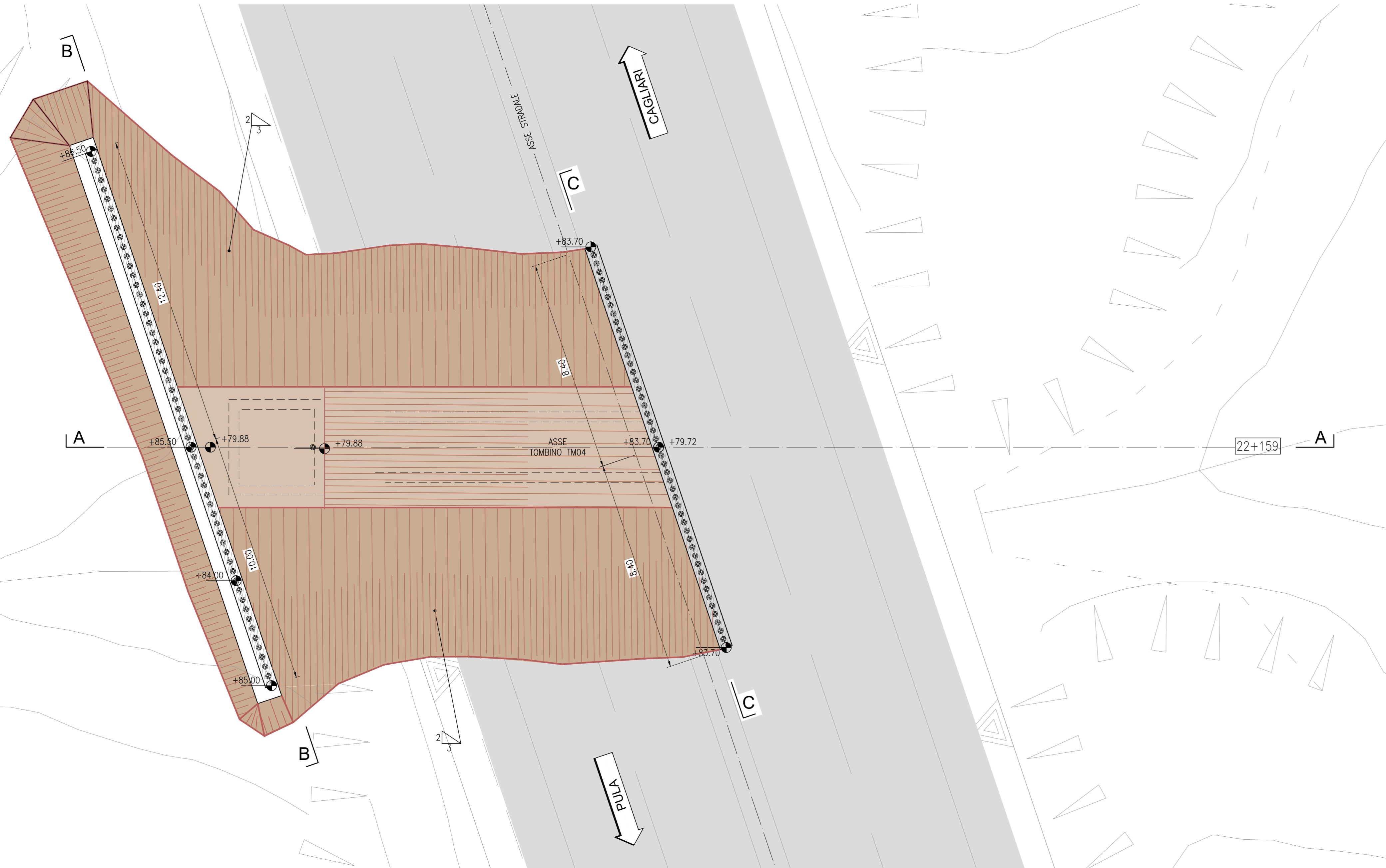
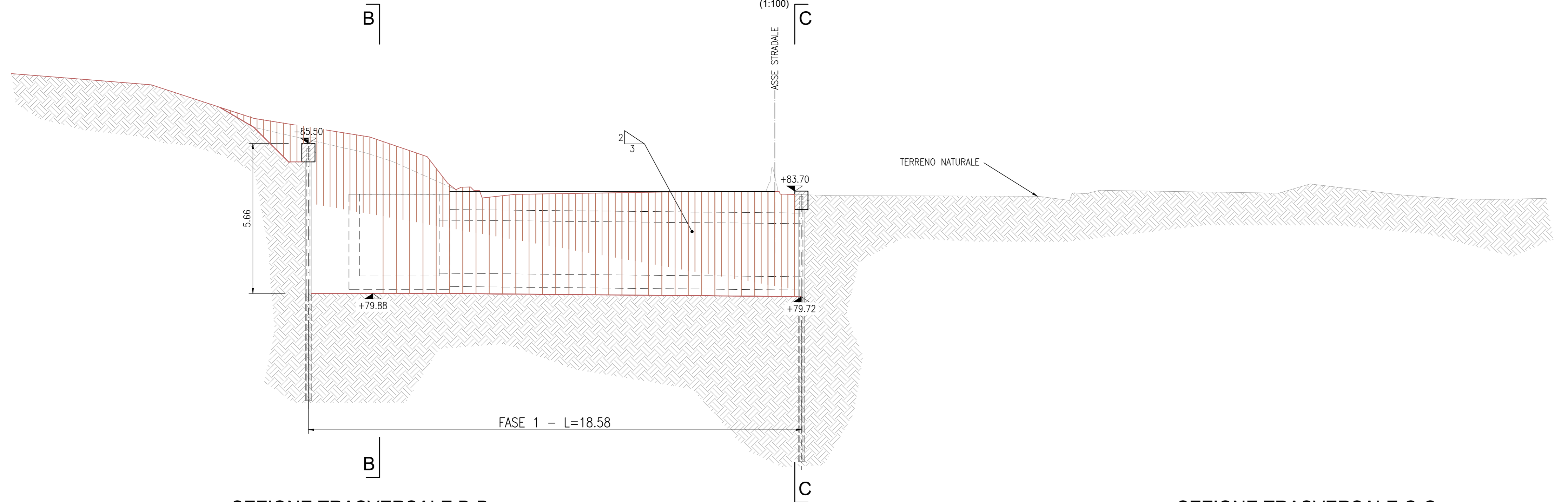


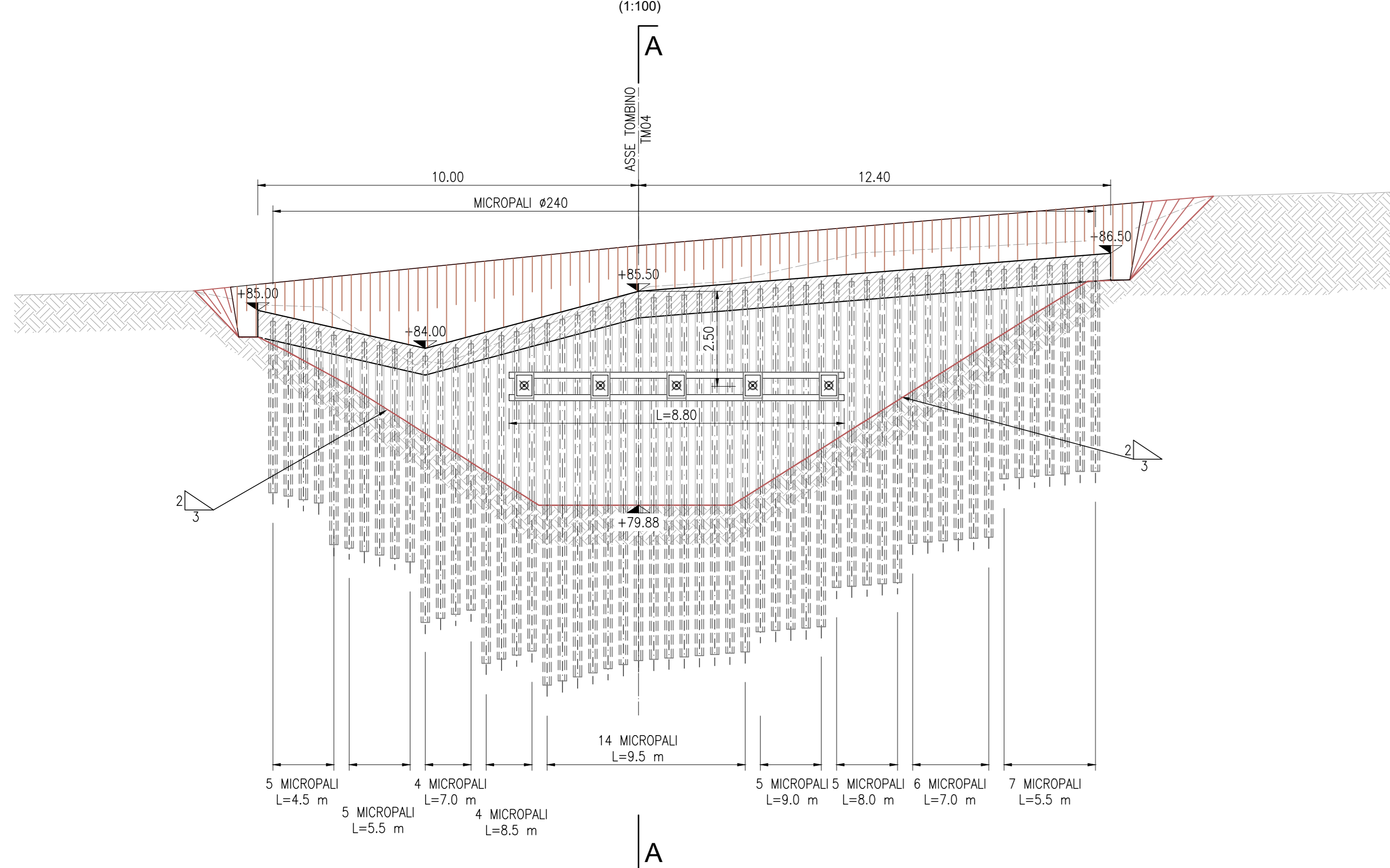
**PIANTA**  
FASE DI SCAVO  
(1:100)



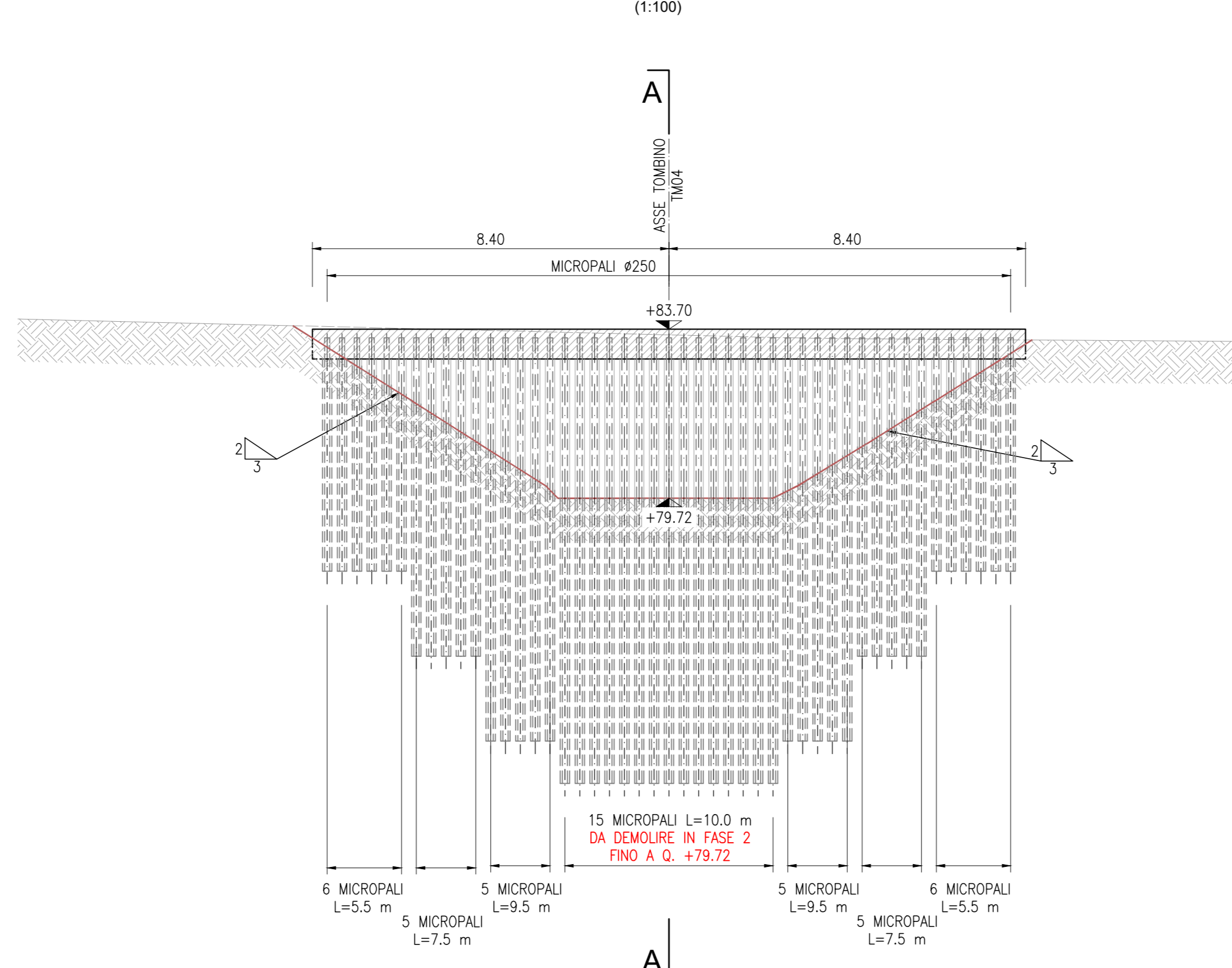
**SEZIONE LONGITUDINALE A-A**  
FASE DI SCAVO  
(1:100)



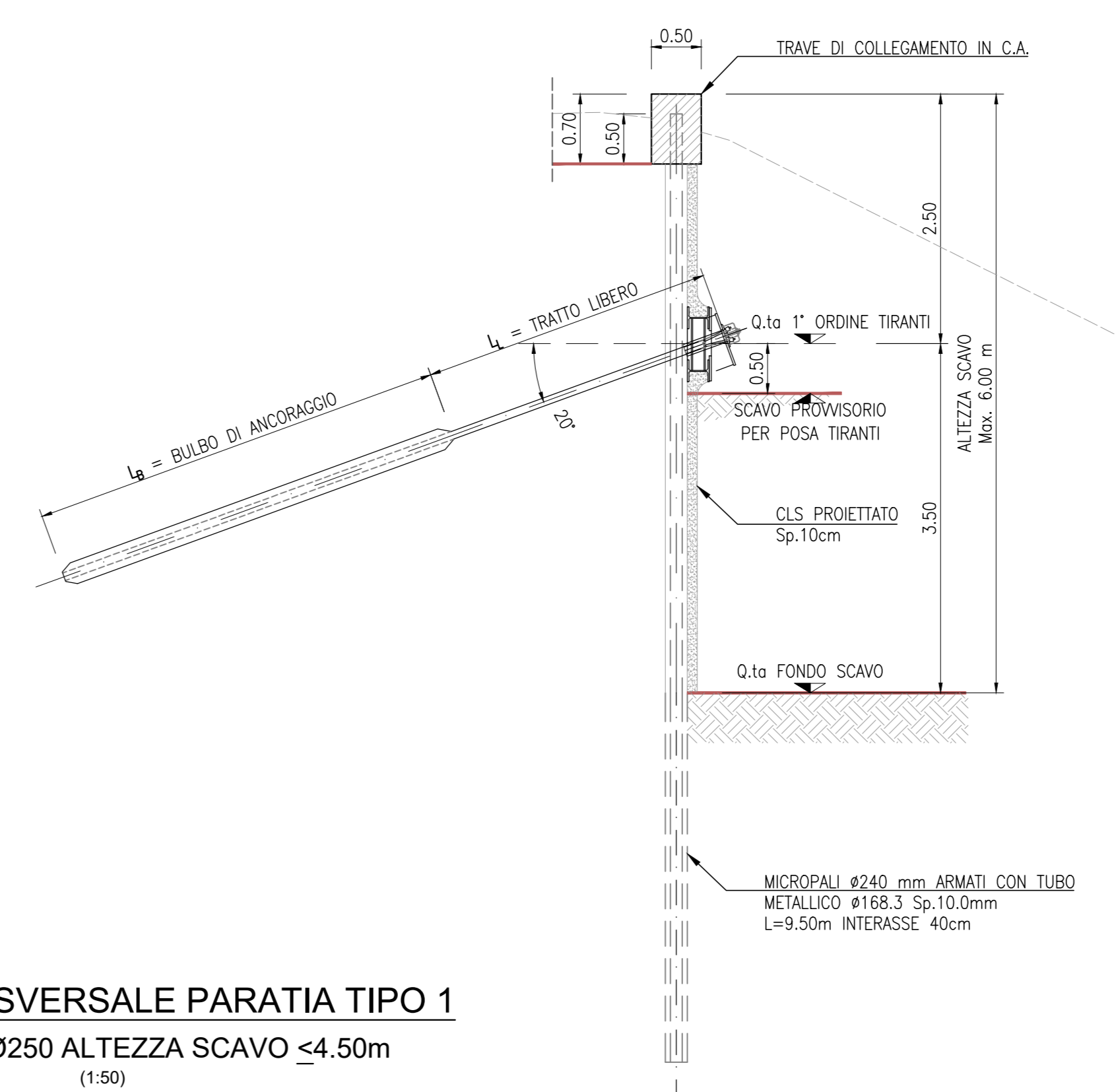
**SEZIONE TRASVERSALE B-B**  
FASE DI SCAVO - PARATIA TIPO 0  
(1:100)



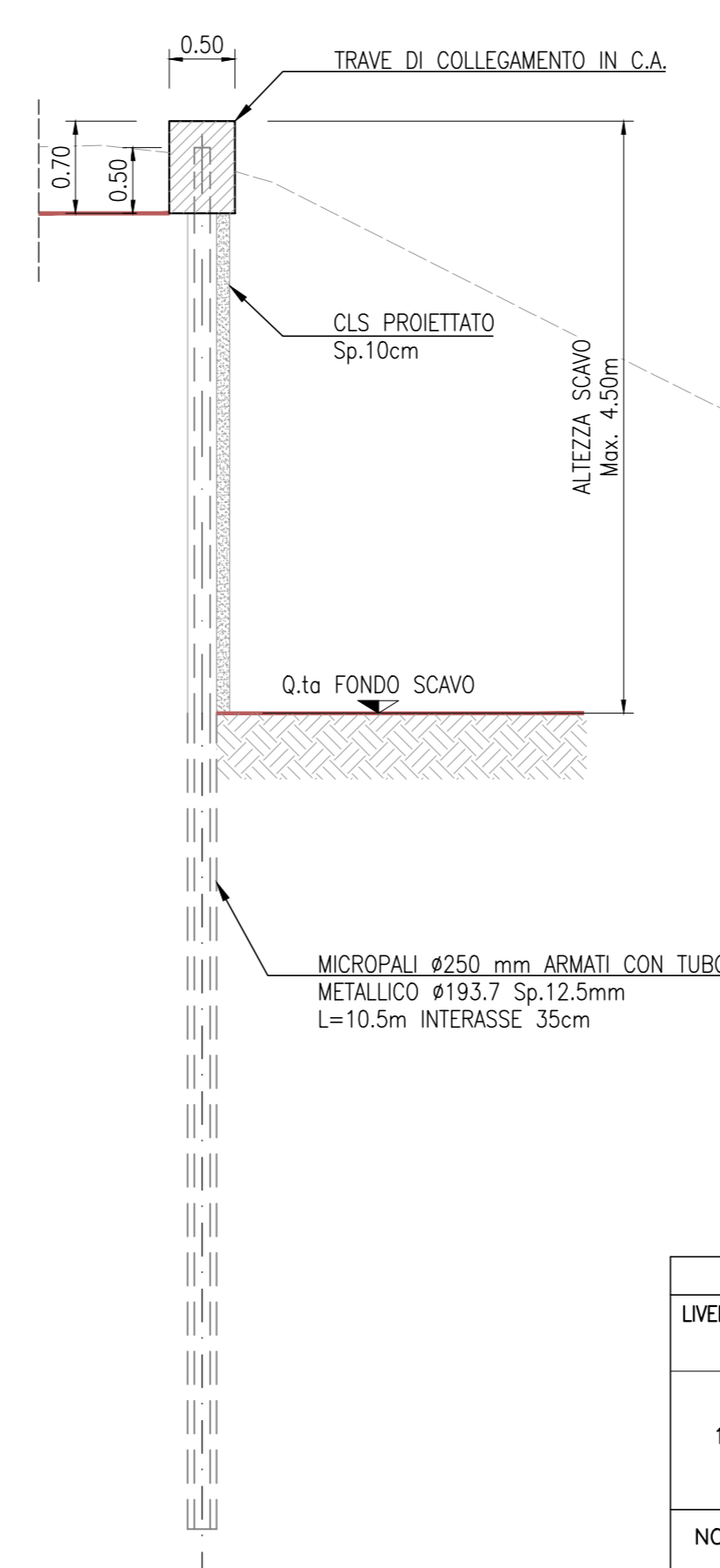
**SEZIONE TRASVERSALE C-C**  
FASE DI SCAVO - PARATIA TIPO 1  
(1:100)



**SEZIONE TRASVERSALE PARATIA TIPO 0**  
MICROPALI Ø240 ALTEZZA SCAVO <6.00m  
(1:50)



**SEZIONE TRASVERSALE PARATIA TIPO 1**  
MICROPALI Ø250 ALTEZZA SCAVO <4.50m  
(1:50)



**TRAVE DI COLLEGAMENTO**  
SEZIONE TIPO  
(1:20)

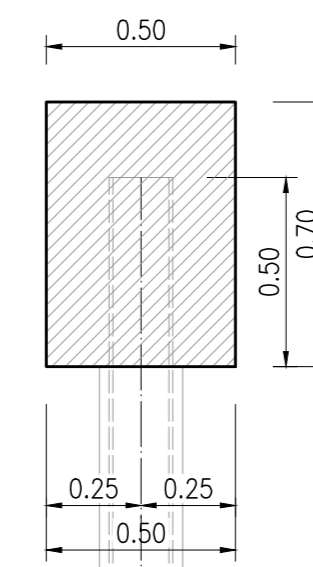
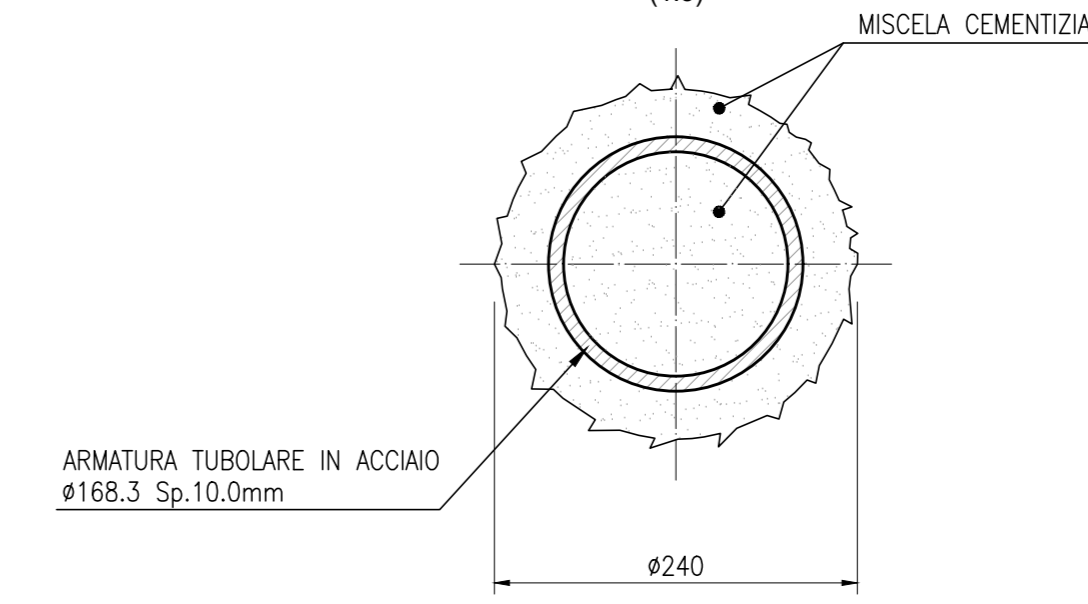


TABELLA TIRANTI PARATIE											LEGENDA	
LIVELLO	Distanza da testa trave (m)	L <sub>1</sub> (m)	L <sub>2</sub> (m)	α (°)	Trefoli (n°)	T <sub>0</sub> (kN)	T <sub>es</sub> (kN)	T <sub>coll</sub> (kN)	D <sub>p</sub> (mm)	i (m)	L <sub>1</sub> LUNGEZZA TRATTO LIBERO	L <sub>2</sub> LUNGEZZA BARILE DI ANCORAGGIO
1'	2.50	5.5	10	20'	3	200	360	430	160	2.80	OK INCLINAZIONE RISPETTO ORIZZONTALE	Trefoli NUMERO TREFOLI
											T <sub>0</sub> PRESSIONE	T <sub>es</sub> TIRO DI ESERCIZIO
											T <sub>coll</sub> TIRO DI COLLAUDO	D <sub>p</sub> DIAMETRO PERFORAZIONE
											i	INTERASSE ORIZZONTALE

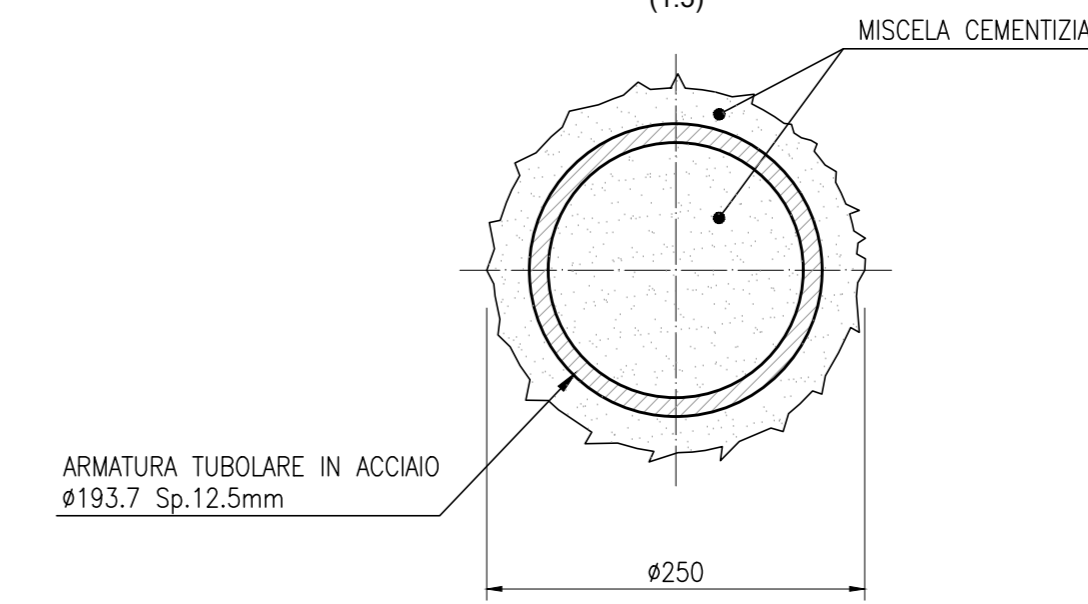
NOTA: TUTTI I BARILI DEI TIRANTI TIPO 0 DA REALIZZARE CON LA TECNICA DELLE PRESSIONI MULTIPLE E SPINTURE  
TUTTI I TIRANTI DEVONO ESSERE COLLEGATI SECONDO ACQUA 2012

**MICROPALO PARATIE Ø240**  
SEZIONE TIPO  
(1:5)



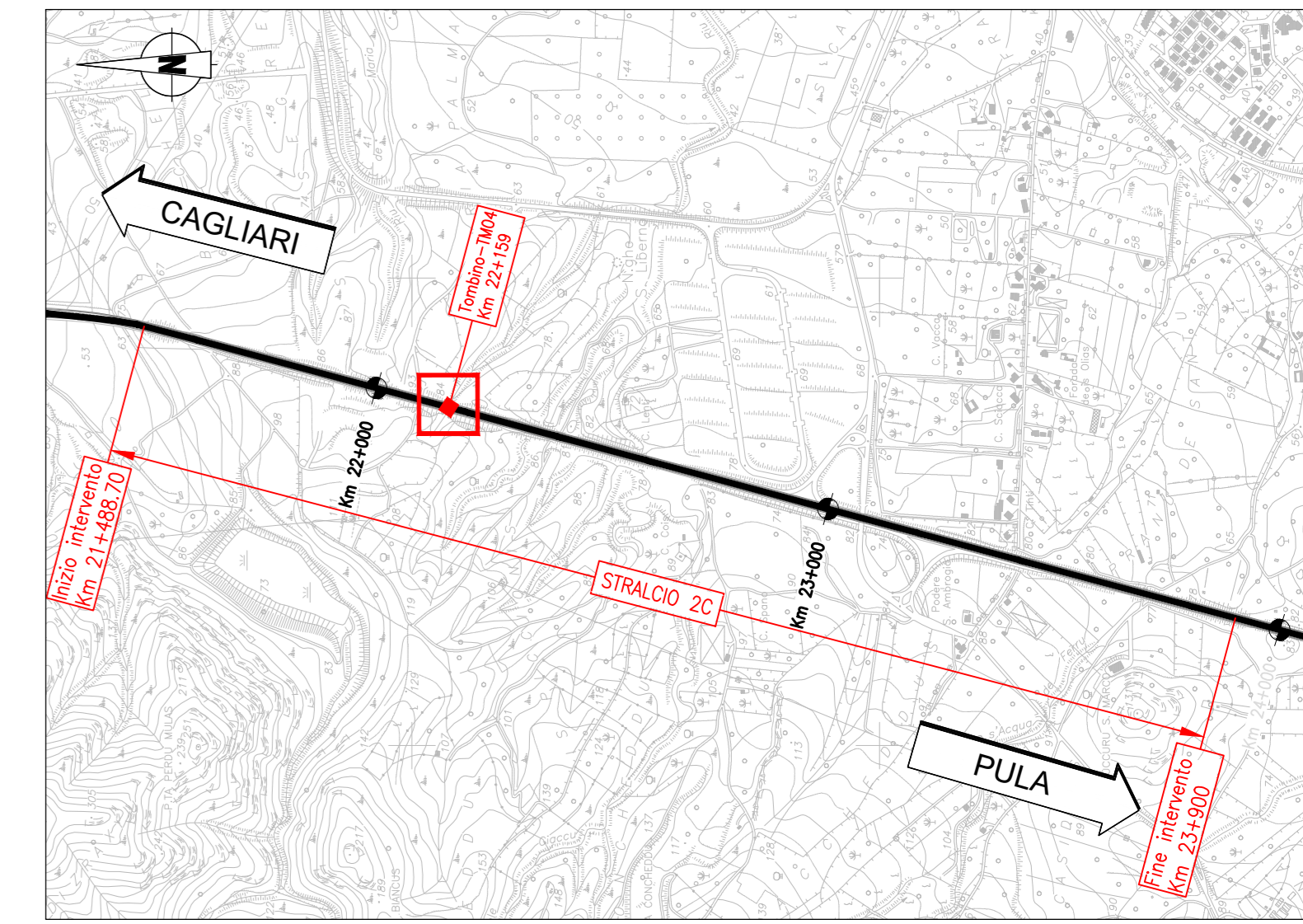
MICROPALO TRIVELLATO ARMATO CON PROFILO TUBOLARE IN ACCIAIO NON VALVOLATO E REALIZZATO MEDIANTE RIEMPIIMENTO DEL FORO, DOPO LA POSA DELLE ARMATURE, TRAMITE UN TUBO DI ALIMENTAZIONE DISCESO FINO A 10-15 CM DAL FONDO E DOTATO SUPERIORMENTE DI UN IMBUTO O TRAMOGGIA DI CARICO. IL RIEMPIIMENTO SARÀ PROSEGUITO FINO A CHE LA MALTA/MISCELA IMMESA RISALGA IN SUPERFICIE SCEVRA DI INCLUSIONI E MISCELAZIONI CON IL FLUIDO DI PERFORAZIONE. SI ATTENDERÀ PER ACCERTARE LA NECESSITÀ O MENO DI RABBOCCHI E SI POTRÀ QUINDI ESTRARRE IL TUBO DI CONVOGLIAMENTO ALLORQUANDO IL FORO SARÀ INTASATO E STAGNATO. EVENTUALI RABBOCCHI DA ESEGUIRE PRIMA DI RAGGIUNGERE TALE SITUAZIONE VANNO PRATICATI ESCLUSIVAMENTE DAL FONDO DEL FORO.

**MICROPALO PARATIE Ø250**  
SEZIONE TIPO  
(1:5)



MICROPALO TRIVELLATO ARMATO CON PROFILO TUBOLARE IN ACCIAIO NON VALVOLATO E REALIZZATO MEDIANTE RIEMPIIMENTO DEL FORO, DOPO LA POSA DELLE ARMATURE, TRAMITE UN TUBO DI ALIMENTAZIONE DISCESO FINO A 10-15 CM DAL FONDO E DOTATO SUPERIORMENTE DI UN IMBUTO O TRAMOGGIA DI CARICO. IL RIEMPIIMENTO SARÀ PROSEGUITO FINO A CHE LA MALTA/MISCELA IMMESA RISALGA IN SUPERFICIE SCEVRA DI INCLUSIONI E MISCELAZIONI CON IL FLUIDO DI PERFORAZIONE. SI ATTENDERÀ PER ACCERTARE LA NECESSITÀ O MENO DI RABBOCCHI E SI POTRÀ QUINDI ESTRARRE IL TUBO DI CONVOGLIAMENTO ALLORQUANDO IL FORO SARÀ INTASATO E STAGNATO. EVENTUALI RABBOCCHI DA ESEGUIRE PRIMA DI RAGGIUNGERE TALE SITUAZIONE VANNO PRATICATI ESCLUSIVAMENTE DAL FONDO DEL FORO.

**KEY PLAN**



**ANAS S.p.A.**  
Direzione Progettazione e Realizzazione Lavori

**S.S.195 "SULCITANA"**  
**COMPLETAMENTO ITINERARIO CAGLIARI - PULA - LOTTO 2**  
COLLEGAMENTO CON LA S.S.130 E AEROPORTO CAGLIARI ELMAS  
DAL Km 21+488,70 AL Km 23+900,00  
RELAZIONE ARCHEOLOGICA E PROGETTAZIONE DEFINITIVA  
PROGETTO DEFINITIVO cod. CA12

PROGETTAZIONE: ANAS - DIREZIONE PROGETTAZIONE E REALIZZAZIONE LAVORI

<p>PROGETTISTA E RESPONSABILE INTEGRATORE PRESTAZIONI Ing. M. RASSELLI Dati: ingegneri Progetti di Progetto - P. 402</p> <p>GRUPPO DI PROGETTAZIONE Ing. D. BONADELLI Ing. M. TANZINI Ing. P. COFFINATO Ing. A. LUCIA Ing. S. PELLEGRINI Ing. A. PELLE Ing. C. CASTELLANO Ing. G. SIVERRINI</p> <p>IL GEODOLLO S. PIAZZOLI</p> <p>COORDINATORE PER LA SICUREZZA IN FASE DI PROGETTAZIONE Ing. L. IOVINE</p> <p>VISTO: IL RESP. DEL PROCEDIMENTO Ing. M. CIGHE</p> <p>PROTOCOLLO DATA:</p>	<p>IL GRUPPO DI PROGETTAZIONE:</p> <p><b>rpa</b></p> <p><b>PINI</b> PINI SWISS ENGINEERS SA MANDATARIA</p> <p><b>PINI</b> PINI SWISS ENGINEERS Srl ITALIA MANDATARIA</p>
---	--

STRUTTURE		NOME FILE	
ATTRAVERSAMENTI IDRAULICI		T00TM04STRD101A.dwg	
OPERE PROVVISORIALI FASE 1 - PIANTE, SEZIONI E PARTICOLARI		REVISIONI	
CODICE PROGETTO	PROGETTO	DATA	REVISIONE
D/PCA12	D/2001	2001	A
D			
C			
B			
A	PRIMA EMISSIONE	Giugno 2020	G. MONDIN A. POLI M. RASSELLI
REV.	DESCRIZIONE	DATA	REDAITTO VERIFICATO APPROVATO