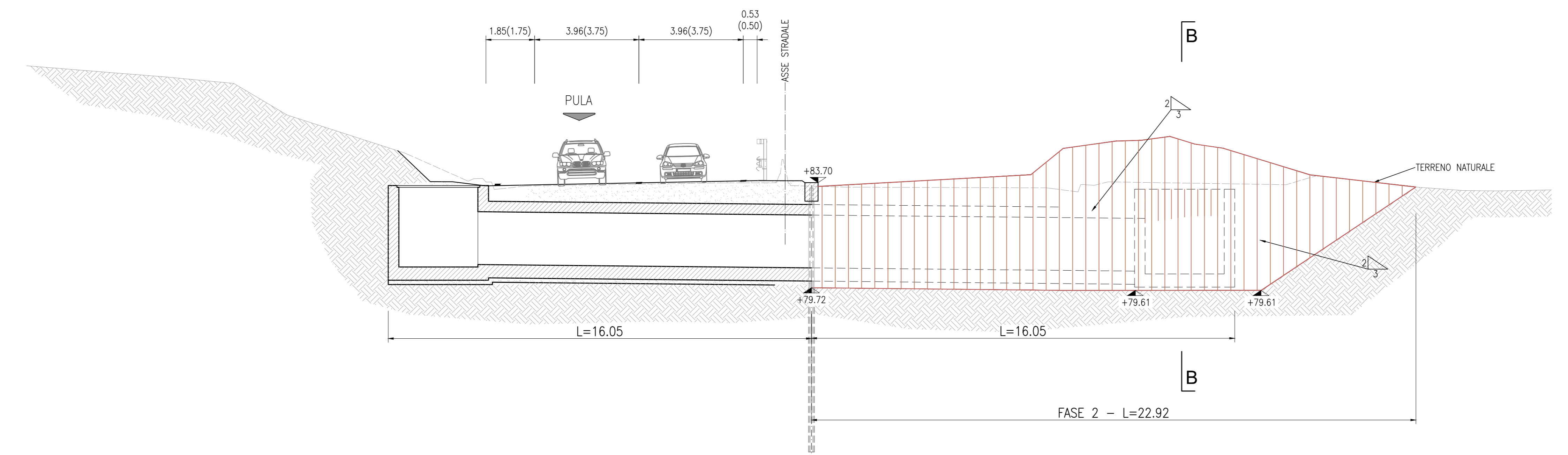
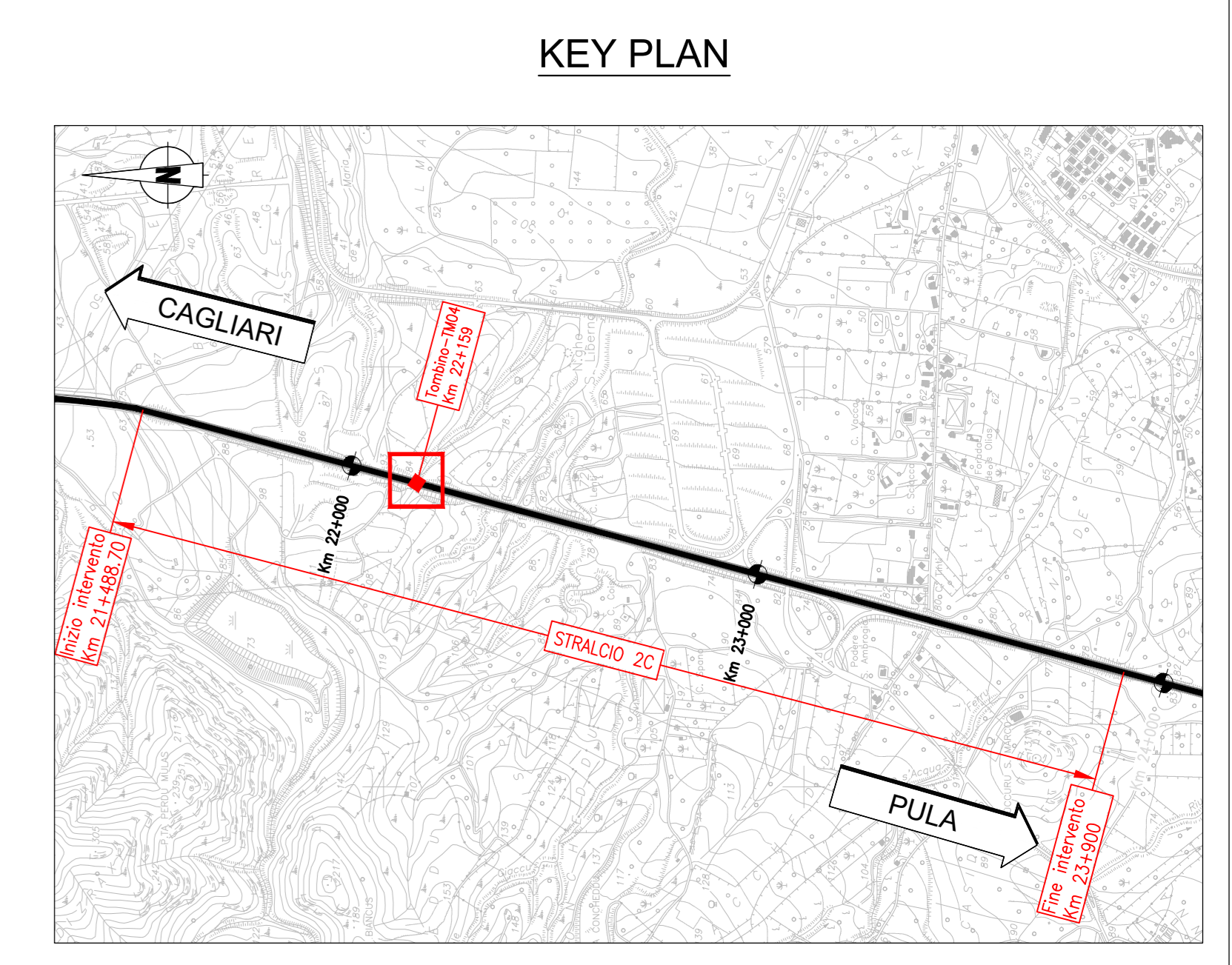
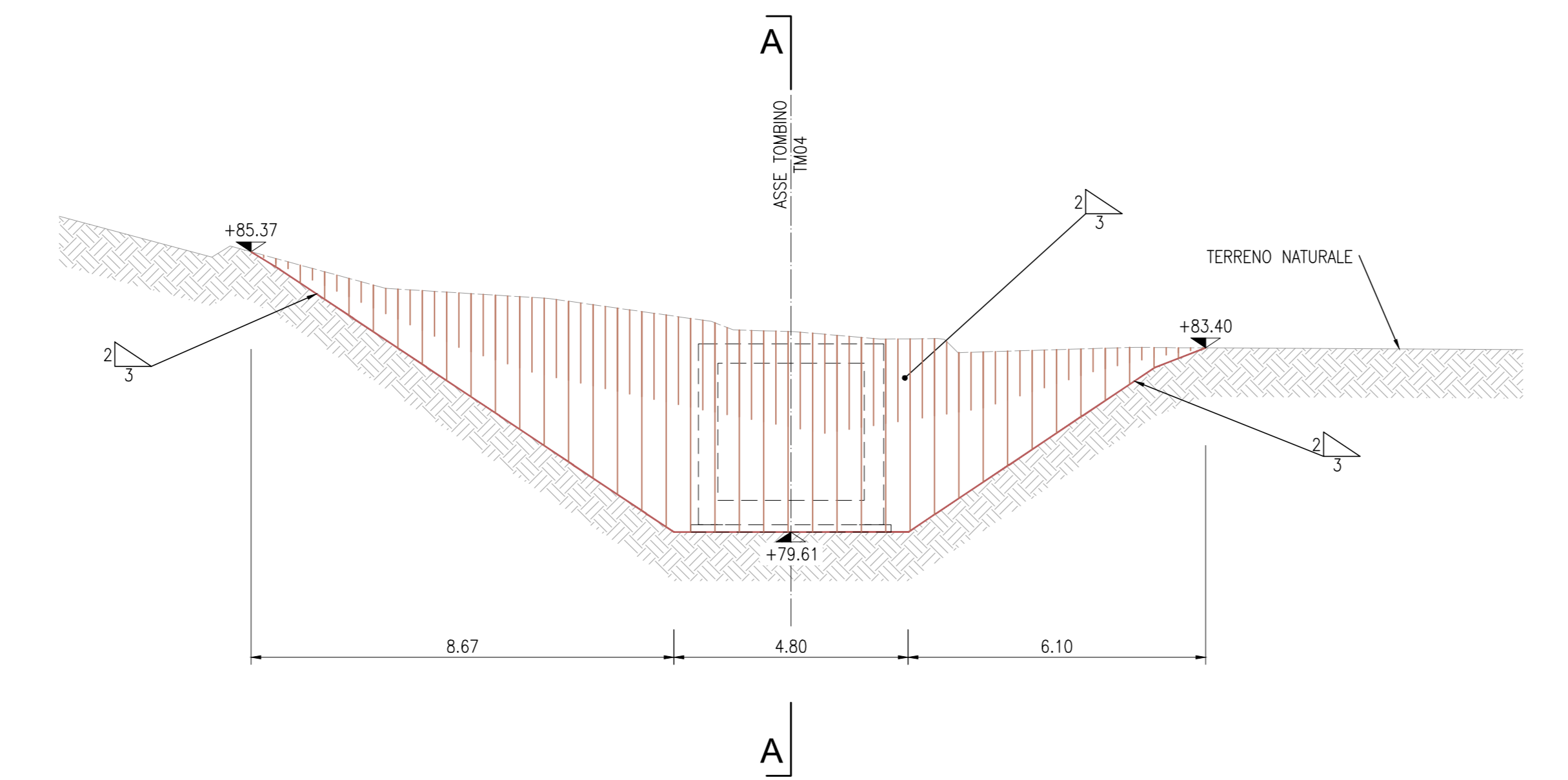


SEZIONE LONGITUDINALE A-A
FASE DI SCAVO
(1:100)



SEZIONE TRASVERSALE B-B
FASE DI SCAVO
(1:100)



anas
GRUPPO FS ITALIANE

ANAS S.p.A.
Direzione Progettazione e Realizzazione Lavori

S.S.195 "SULCITANA"
COMPLETAMENTO ITINERARIO CAGLIARI - PULA - LOTTO 2
COLLEGAMENTO CON LA S.S 130 E AEROPORTO CAGLIARI ELMAS
DAL Km 21+488,70 AL Km 23+900,00
RELAZIONE ARCHEOLOGICA E PROGETTAZIONE DEFINITIVA
PROGETTO DEFINITIVO cod. CA12

PROGETTAZIONE: ANAS - DIREZIONE PROGETTAZIONE E REALIZZAZIONE LAVORI

<p>PROGETTISTA E RESPONSABILE INTEGRATORE PRESTAZIONI Ing. M. RASANELLI</p> <p>GRUPPO DI PROGETTAZIONE Dott. Ingegneri Pratesi & Partners s.r.l.</p> <p>ING. D. BONADELLI Ing. M. TANZINI Ing. P. COFFINATO Ing. A. LUCA Ing. S. PELLEGRINI Ing. A. PELLEGRINI Ing. C. CASTELLANO Ing. G.M. GUBERINI</p> <p>IL GEOLOGO S. PIAZZOLI</p> <p>COORDINATORE PER LA SICUREZZA IN FASE DI PROGETTAZIONE Ing. L. IOVINE</p> <p>VISTO: IL RESP. DEL PROCEDIMENTO Ing. M. COGHE</p> <p>PROTOCOLLO DATA:</p>	<p>IL GRUPPO DI PROGETTAZIONE:</p> <div style="display: flex; align-items: center;"> </div> <p>PINI PINI SWISS ENGINEERS SA MANDATARIA</p> <p>PINI PINI SWISS ENGINEERS Srl ITALIA MANDANTE</p>
---	--

STRUTTURE
ATTRaversamenti IDRAULICI
TM04 - TOMBINO KM 22+159
OPERE PROVVISORIE FASE 2 - PIANTE, SEZIONI E PARTICOLARI

CODICE PROGETTO	NOME FILE	REVISIONE	SCALA
DP/CA/12	TOOTM04STRDIO2A.dwg	A	VARIE
PROGETTO	UV. PROG. N. PROG.	CODICE ELAB.	
2001	2001	T00TM04STRD102	

REV.	DESCRIZIONE	DATA	REDAITTO	VERIFICATO	APPROVATO
A	PRIMA EMISSIONE	Giugno 2020	G. MONDIN	A. PÖLLI	M. RASANELLI