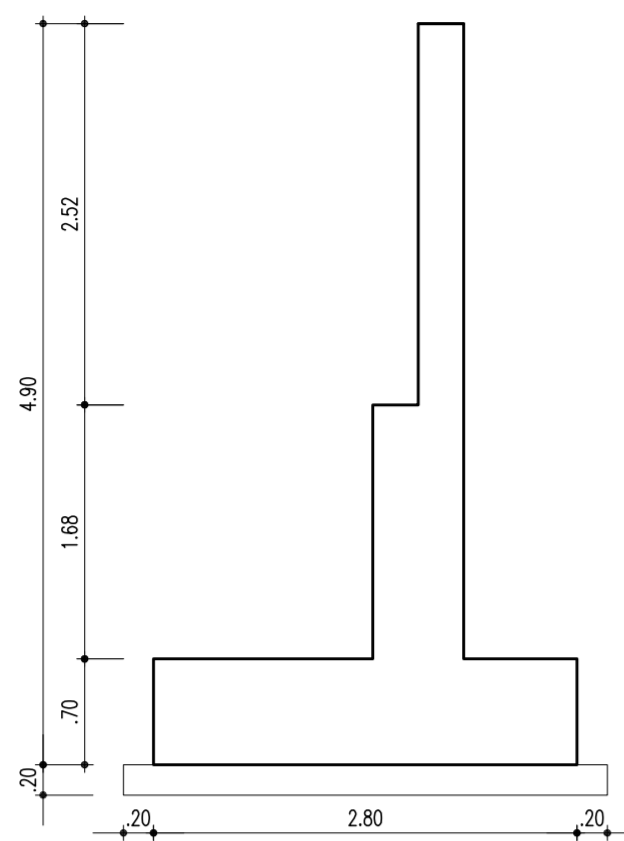
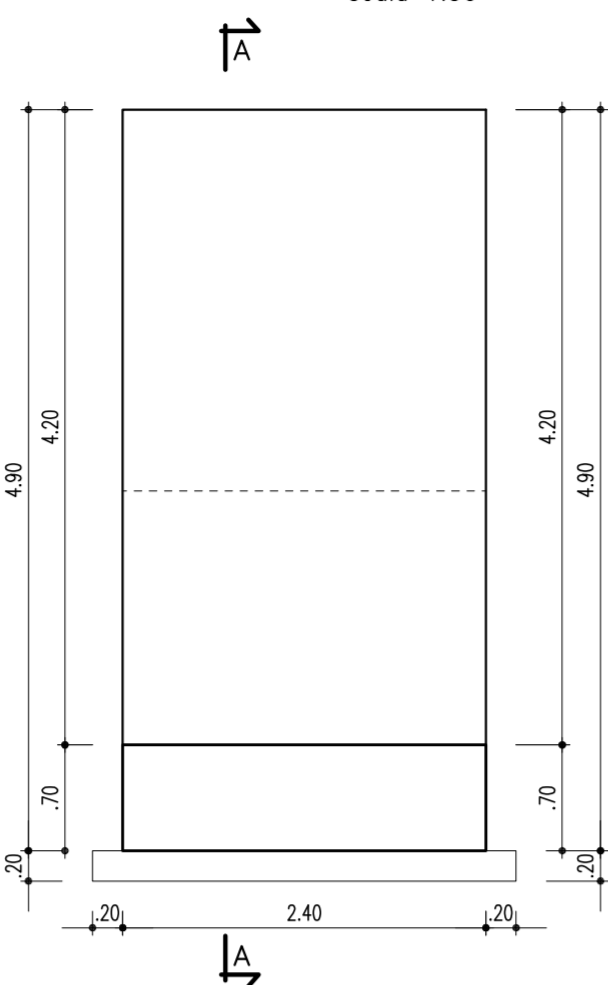


CARPENTERIA MURO

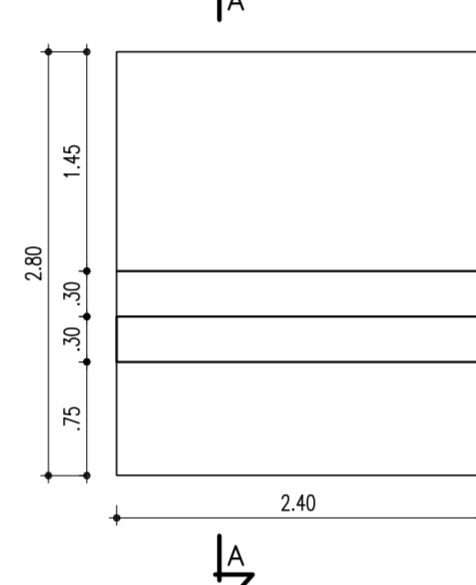
SEZIONE A-A
scala 1:50



PROFILO LONGITUDINALE
scala 1:50

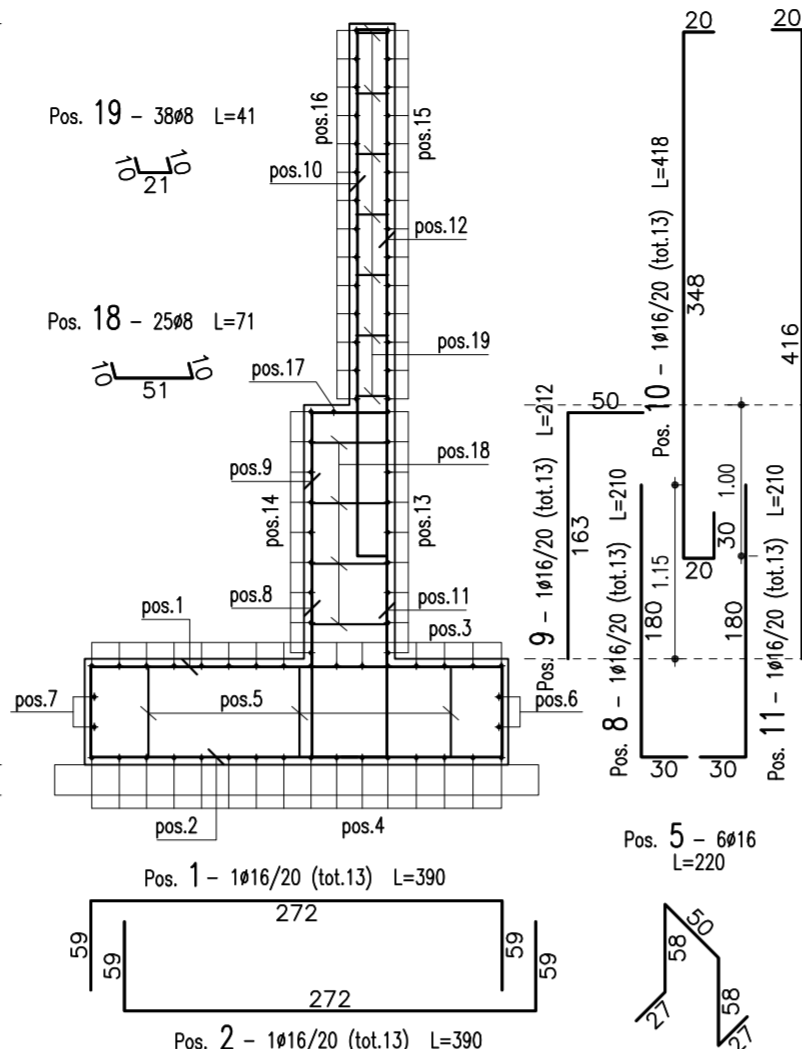


PIANTA
scala 1:50

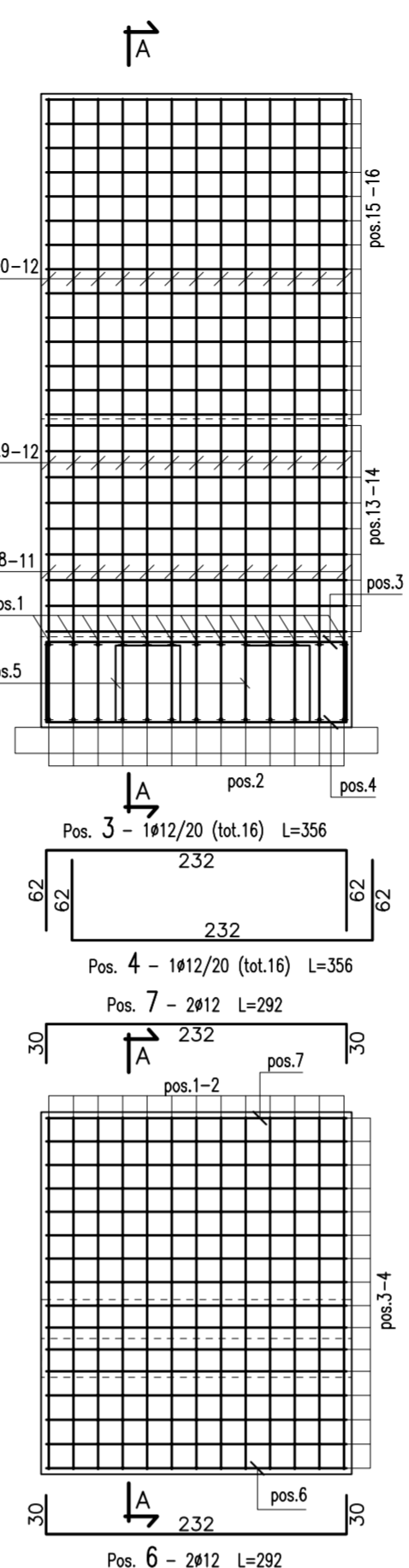


ARMATURA TIPO 12
TOT. nr 1 CONCI DA 2.40 ml

SEZIONE A-A
scala 1:50



PROFILO LONGITUDINALE
scala 1:50



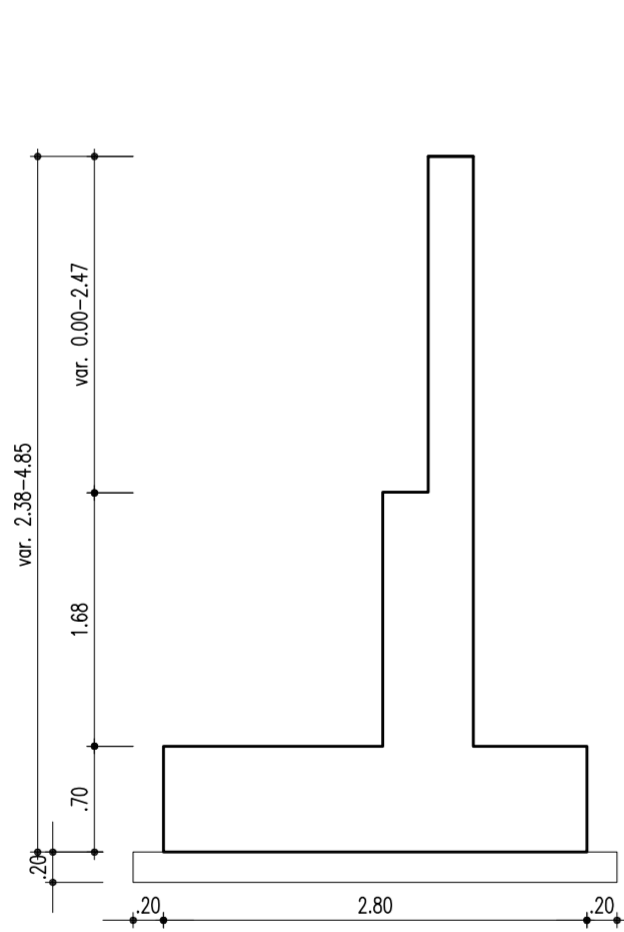
CONGLOMERATO CEMENTIZIO ORDINARIO				
Elemento Strutturale	Copriferro minimo (cm)	Classi di resistenza (MPa)	Classi di esposizione	Classi di consistenza
CLS DI PULIZIA E LIVELLAMENTO	-	C12/15	-	-
FONDAZIONE ED ELEVAZIONE	5.0	C28/35	XA1	S3 - S4

ARMATURE PER C.A.	
ACCIAIO AD ADERENZA MIGLIORATA CONTROLLATO IN STABILIMENTO AVENTE LE SEGUENTI CARATTERISTICHE:	
-	B450C
-	$(f_y/f_{ynom})_k \leq 1.25$
-	$(f_t/f_{tk})_k \geq 1.15$
f _{ynom}	= Tensione caratteristica di snervamento nominale
f _{yk}	= Tensione caratteristica di snervamento
f _{tk}	= Tensione caratteristica di rottura

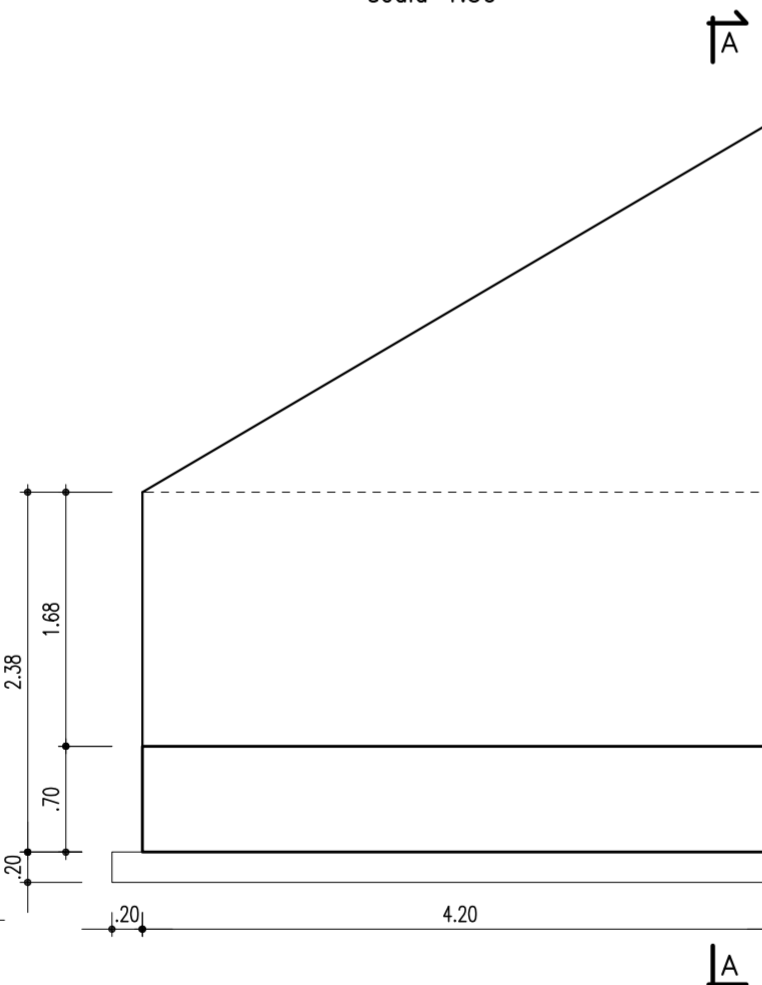
Ultima posizione : 19

CARPENTERIA MURO

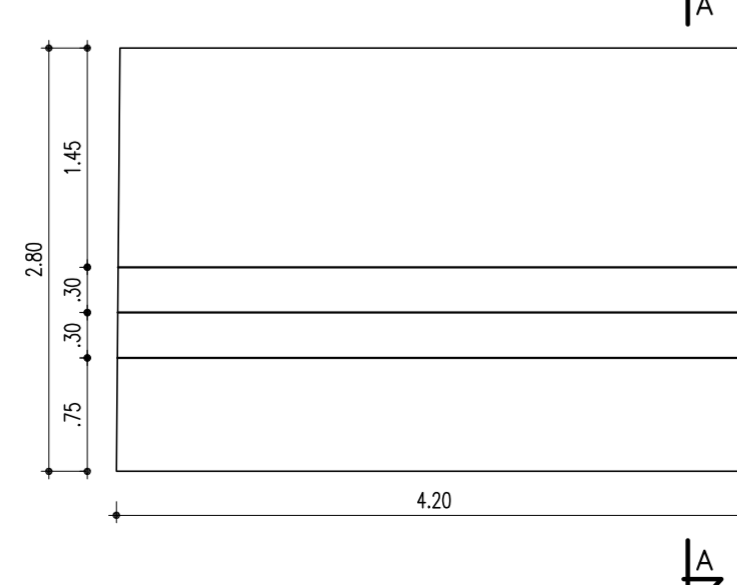
SEZIONE A-A
scala 1:50



PROFILO LONGITUDINALE
scala 1:50

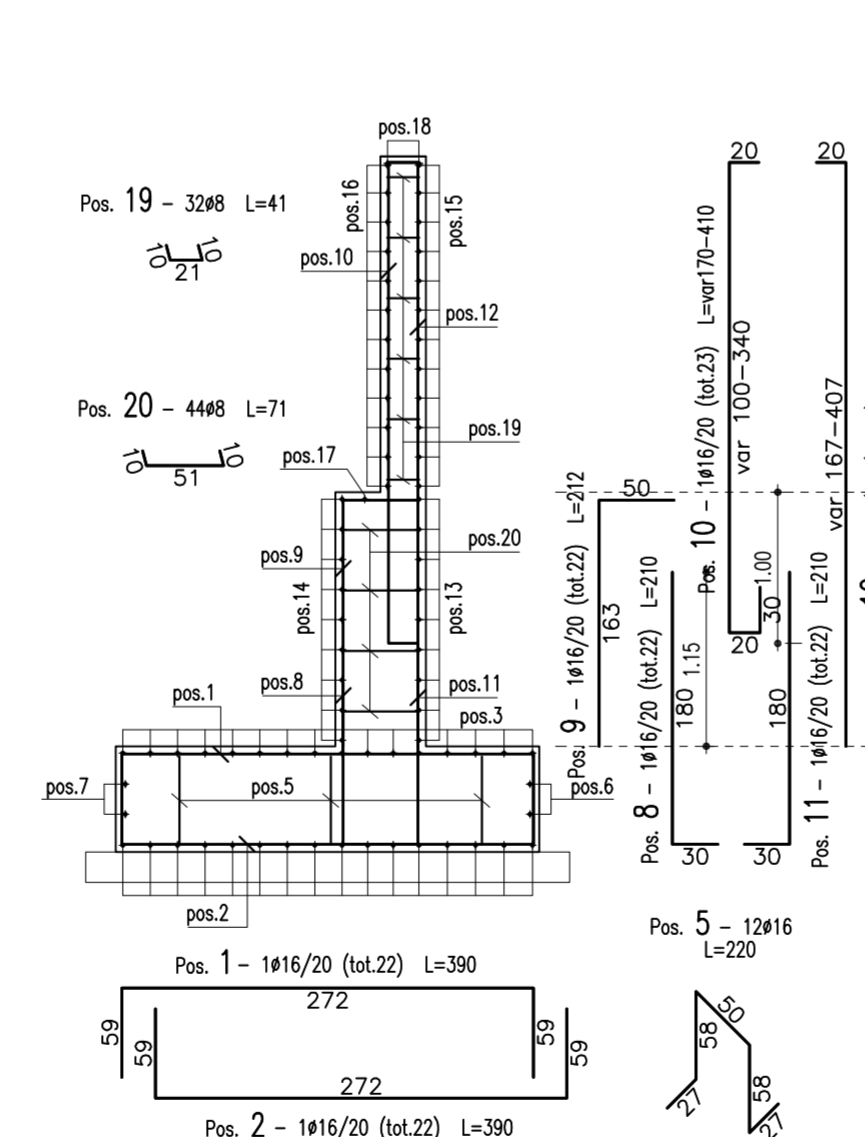


PIANTA
scala 1:50

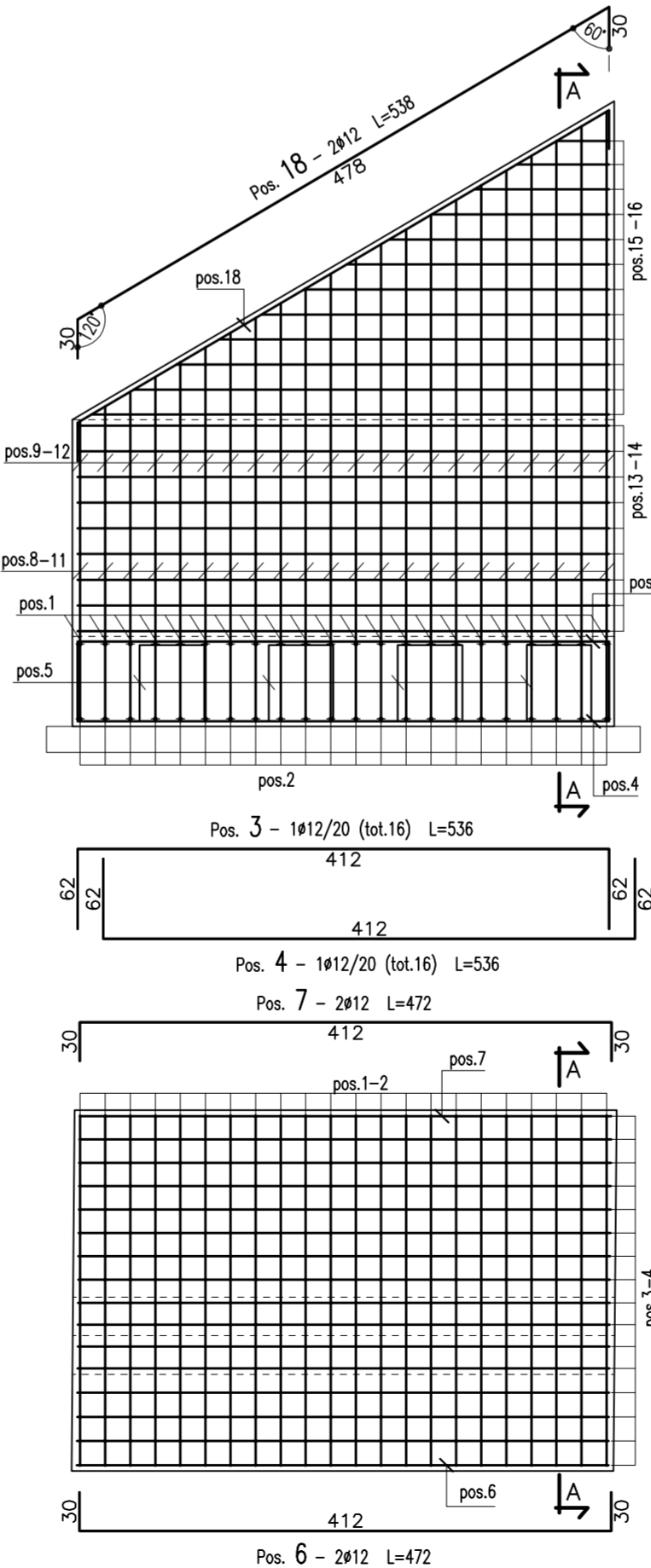


ARMATURA TIPO 13
TOT. nr 1 CONCI DA 4.20 ml

SEZIONE A-A
scala 1:50



PROFILO LONGITUDINALE
scala 1:50



Ultima posizione : 20



ANAS S.p.A.
DIREZIONE CENTRALE PROGRAMMAZIONE PROGETTAZIONE

PA 12/09
CORRIDOIO PLURIMODALE TIRRENICO - NORD EUROPA
ITINERARIO AGRIGENTO - CALTANISSETTA - A19
S.S. N° 640 "DI PORTO EMPEDOCLE"
AMMODERNAMENTO E ADEGUAMENTO ALLA CAT. B DEL D.M. 5.11.2001
Dal km 44+000 allo svincolo con l'A19

PROGETTO ESECUTIVO

Contraente Generale: 

OPERE D'ARTE MINORI - SOTTOVIA
SOTTOPASSO ALLA PROGRESSIVA 12+675,32

Armatura muri sottovia: Muri tipo 12 e 13

Codice Unico Progetto (CUP) : F91B09000070001	
Codice Elaborato: PA12_09 - E 1 4 2 S V 2 0 7 S T 0 7 6 B B 0 1 8 B	
Scale: 1:50	
F	
E	
D	
C	
B	Ottobre 2011 Rif. Istruttoria prot. CDG-0141142-P del 19/10/11 L.BOCCUNI R.CAPOCCHI M. LITI P. PAGLINI
A	Aprile 2011 EMISSIONE L.BOCCUNI A.TURSO M. LITI P. PAGLINI
REV.	DATA DESCRIZIONE REDATTO VERIFICATO APPROVATO AUTORIZZATO
Responsabile del procedimento: Ing. MAURIZIO MAURIZIO	

Il Progettista:



ORDINE DEGLI INGEGNERI DI FIRENZE N° 4533

Il Consulente Tecnico:



ORDINE DEGLI INGEGNERI DELLA PROV. DI ROMA N° 14447

Il Coordinatore per la sicurezza:



ORDINE REGIONALE DEI GEOMETRI DELLA PROV. DI ROMA N° 14853

Il Direttore dei lavori:



ORDINE DEGLI INGEGNERI DELLA PROV. DI ROMA N° 14447