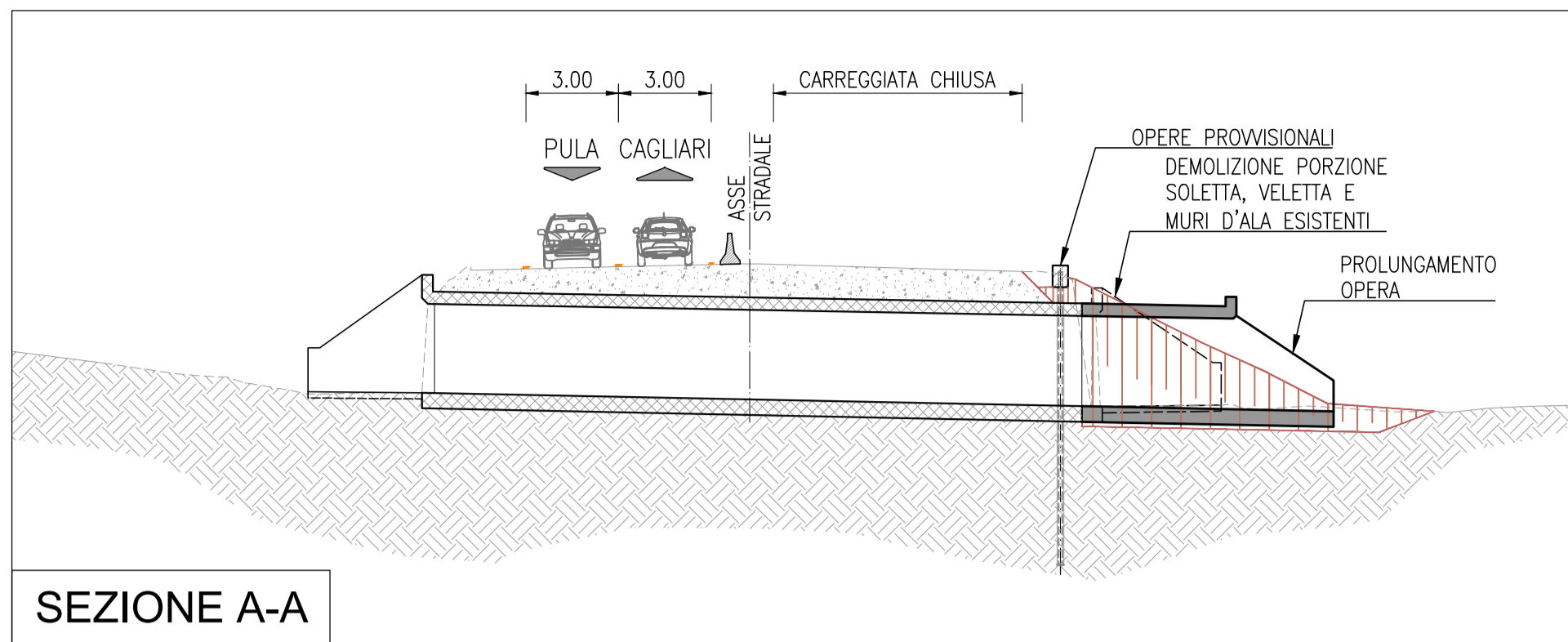
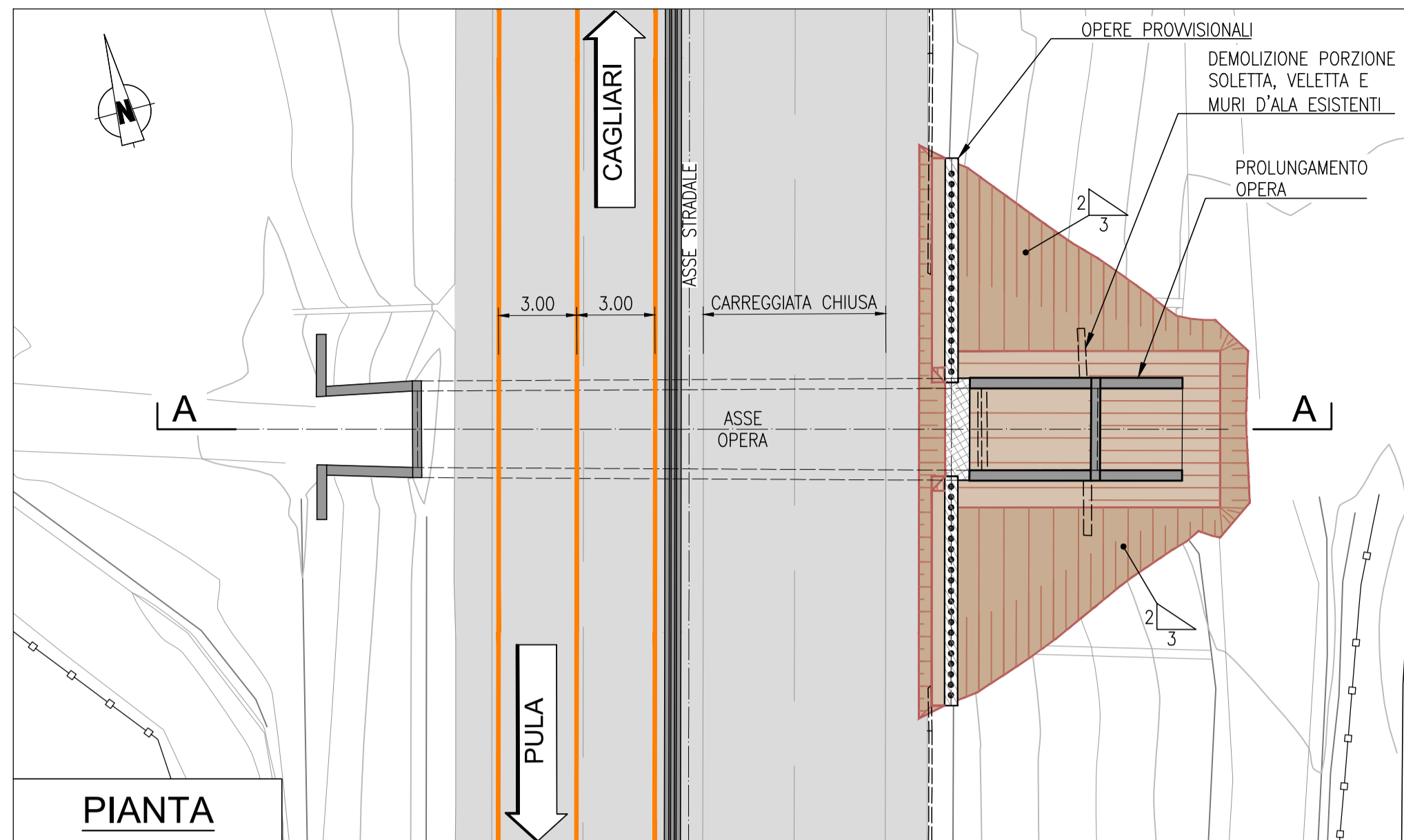
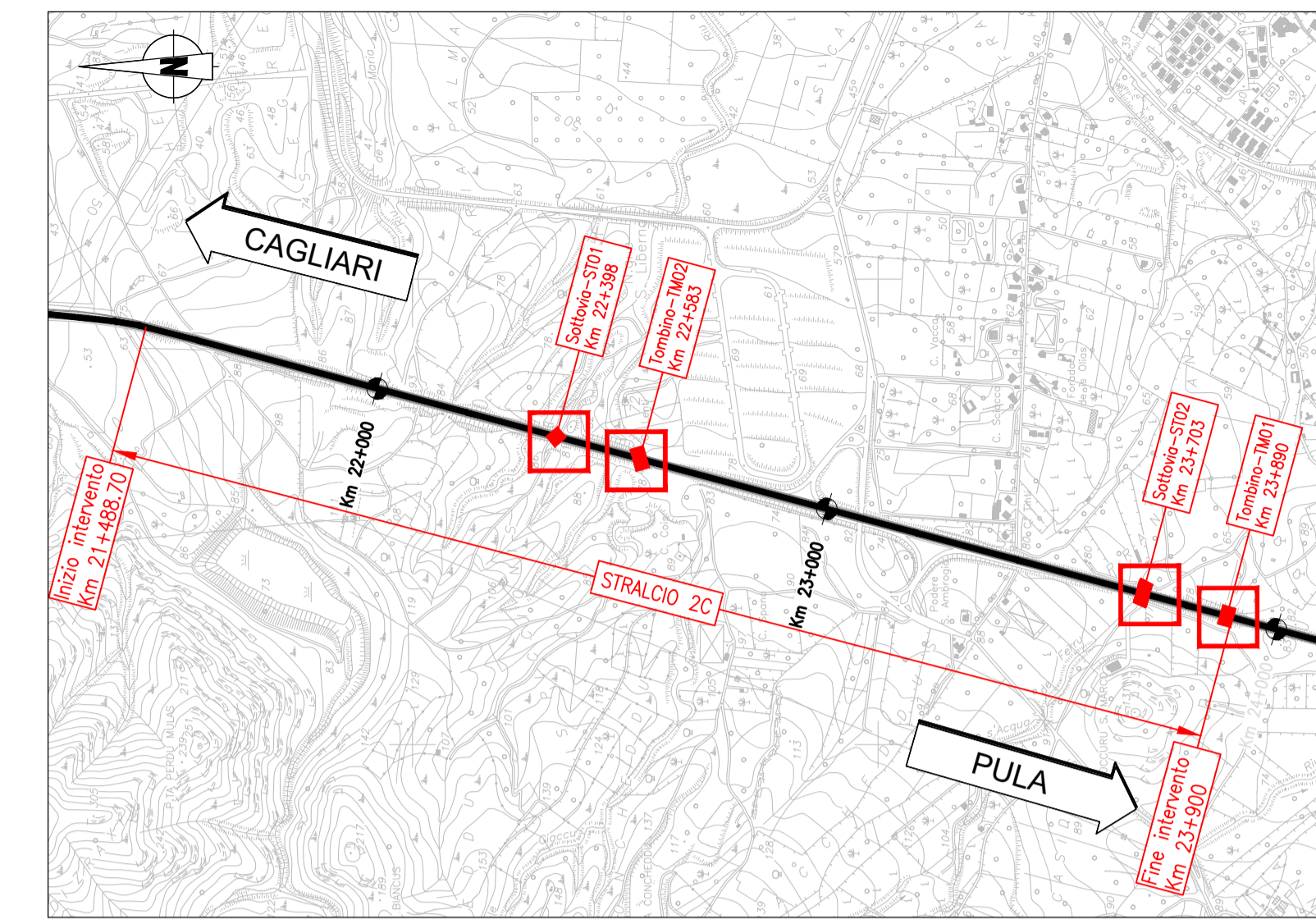


FASE A

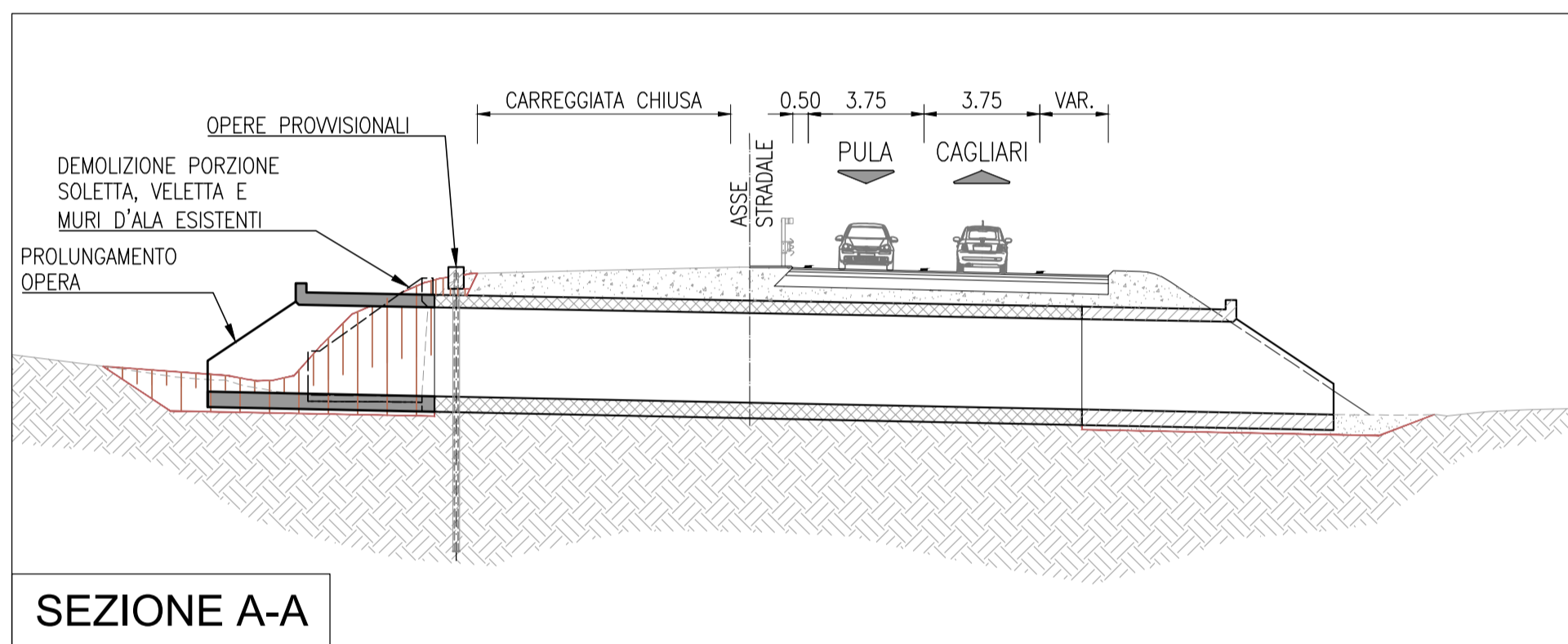
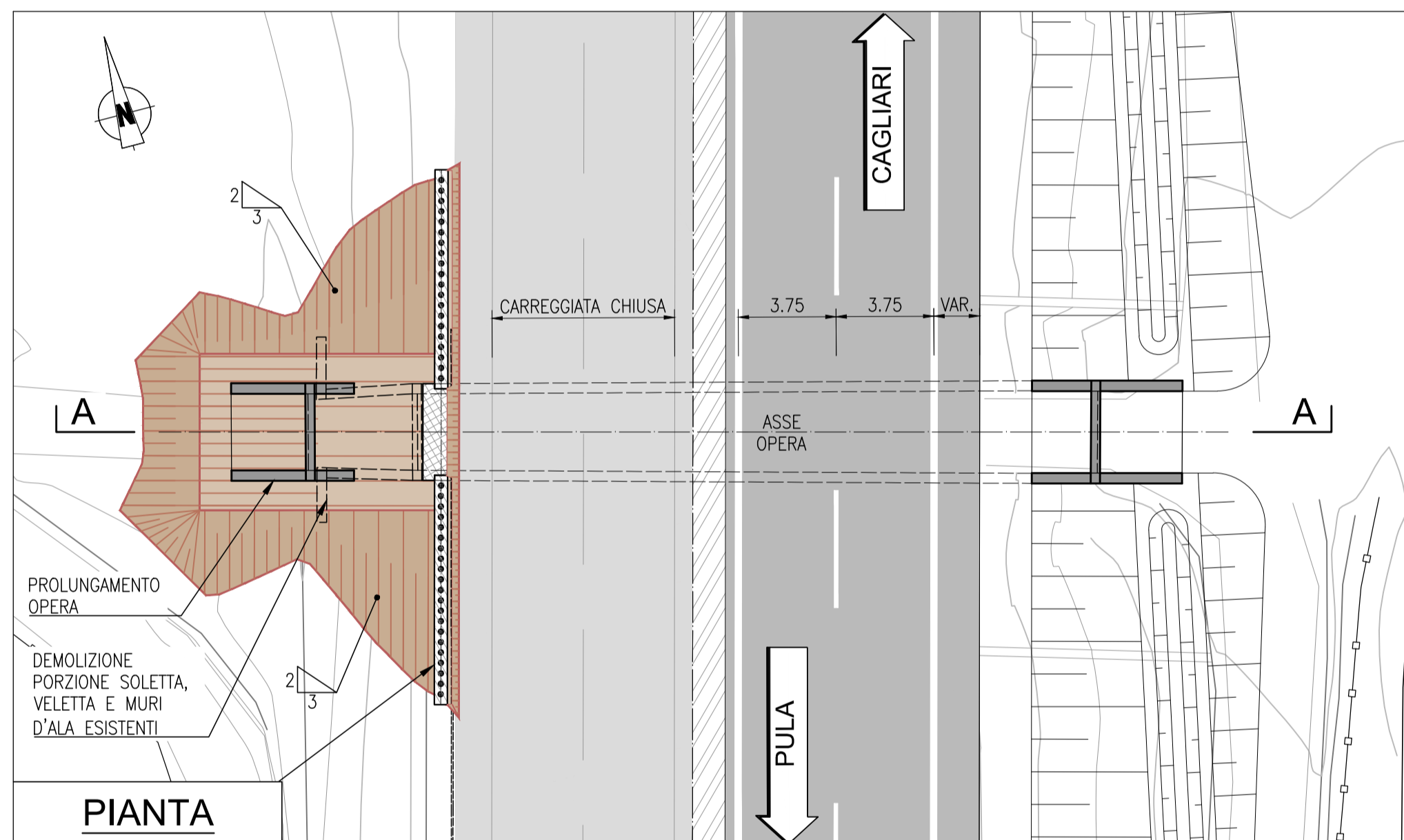


FASE A:
 Realizzazione delle opere provvisionali sul lato est dell'opera esistente, a sostegno del rilevato stradale (vedi pianta).
 Realizzazione del prolungamento dell'opera lato est previa demolizione di porzione di soletta, della veletta e dei muri d'ala esistenti.
 Realizzazione dell'allargamento della carreggiata direzione nord.
 Traffico veicolare sulla sede stradale esistente in direzione sud.

KEY PLAN

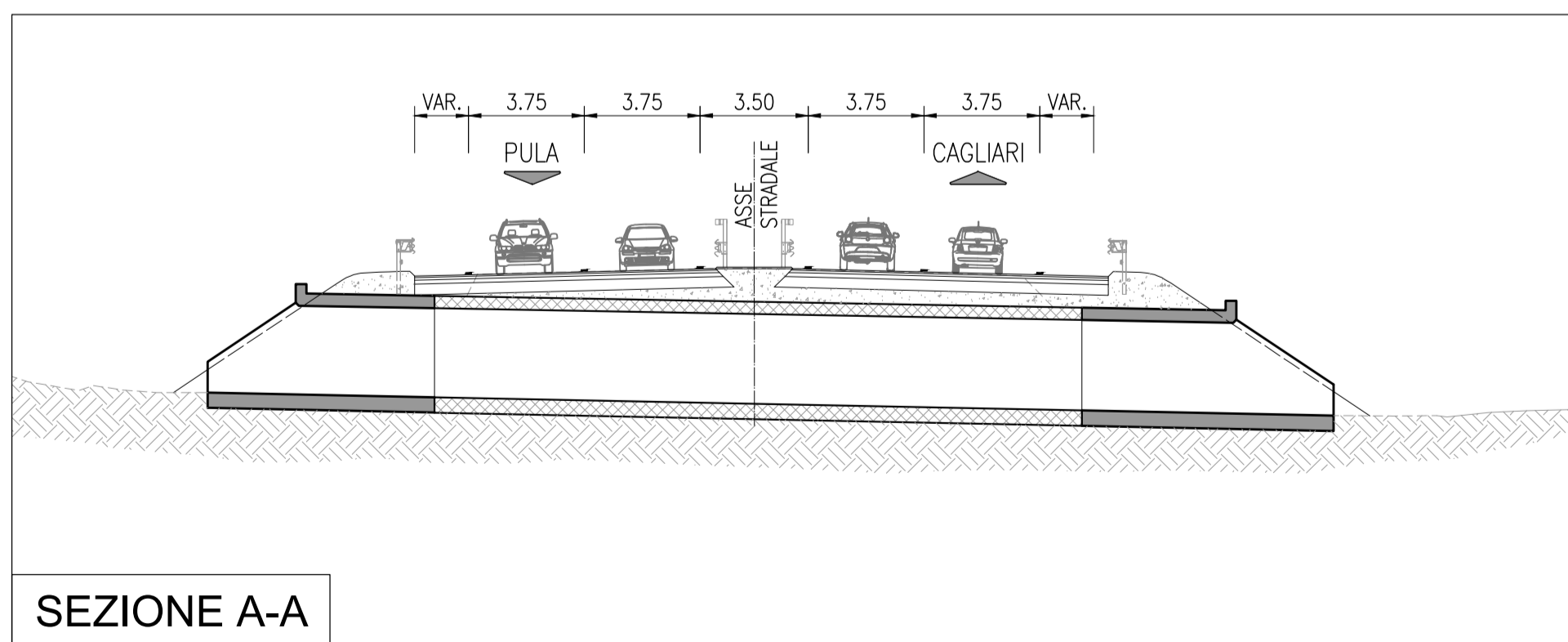
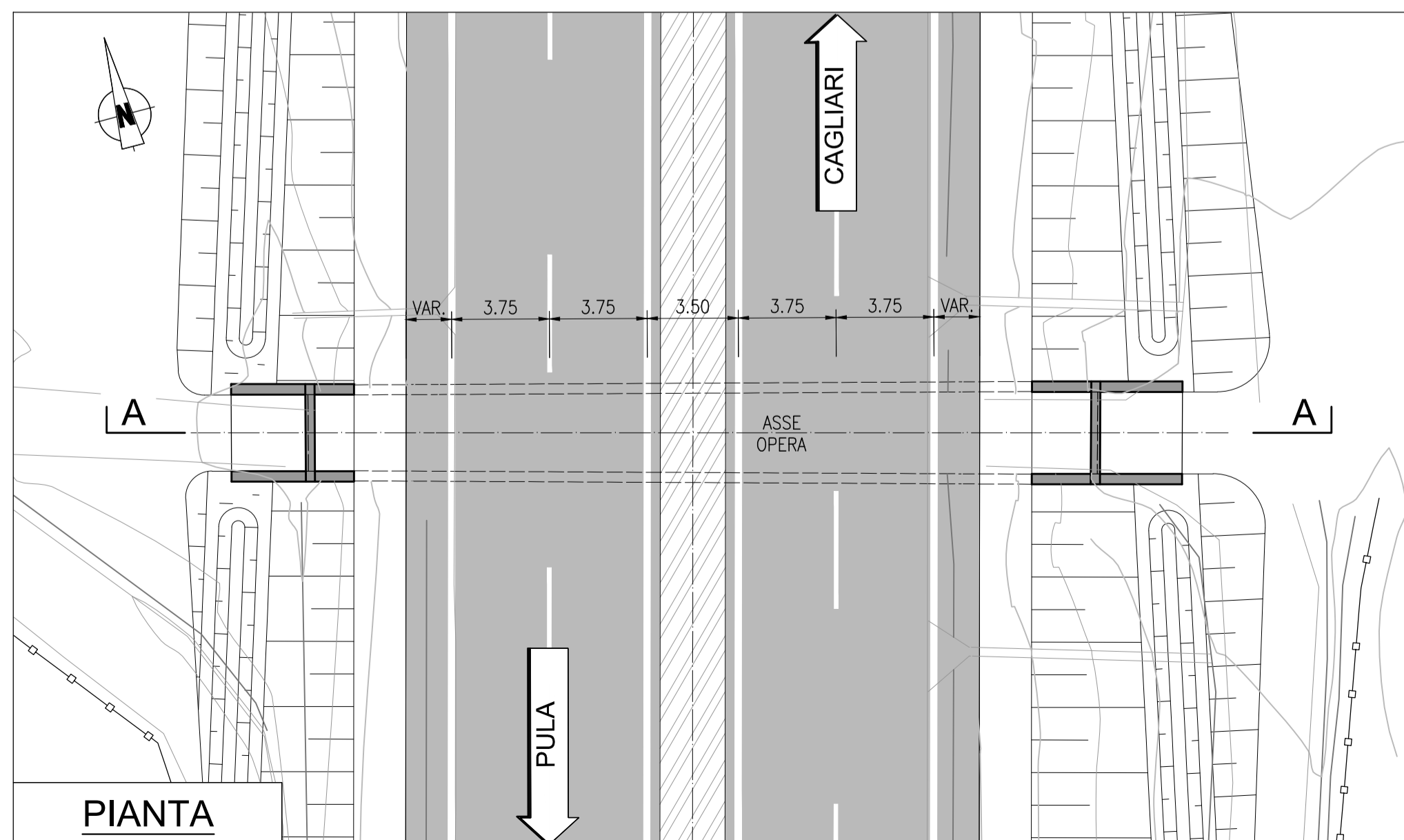


FASE B



FASE B:
 Realizzazione delle opere provvisionali sul lato ovest dell'opera esistente, a sostegno del rilevato stradale (vedi pianta).
 Realizzazione del prolungamento dell'opera lato ovest previa demolizione di porzione di soletta, della veletta e dei muri d'ala esistenti.
 Realizzazione dell'allargamento della carreggiata direzione sud.
 Traffico veicolare sulla carreggiata allargata.

FASE C



FASE C:
 Completamento carreggiate, installazione barriere di sicurezza.



S.S.195 "SULCITANA"
COMPLETAMENTO ITINERARIO CAGLIARI - PULA - LOTTO 2
 COLLEGAMENTO CON LA S.S 130 E AEROPORTO CAGLIARI ELMAS
 DAL Km 21+488,70 AL Km 23+900,00
 RELAZIONE ARCHEOLOGICA E PROGETTAZIONE DEFINITIVA

PROGETTO DEFINITIVO cod. CA12

PROGETTAZIONE: ANAS - DIREZIONE PROGETTAZIONE E REALIZZAZIONE LAVORI

PROGETTISTA E RESPONSABILE INTEGRATORE PRESTAZIONI SPECIALISTICHE
 Ing. M. RASIMELLI
Ordine Ingegneri Provincia di Perugia n° 4532

GRUPPO DI PROGETTAZIONE
 Ing. D. BONADIES Ing. M. TANZINI
 Ing. P. LOSPENNATO Ing. A. LUCIA
 Ing. S. PELLEGRINI
 Ing. A. POLLU
 Ing. C. CASTELLANO
 Ing. G.N. GUERRINI

IL GRUPPO DI PROGETTAZIONE:



MANDATARIA
PINI SWISS ENGINEERS SA
 MANDANTE

IL GEOLOGO
 S. PIAZZOLI

MANDANTE
PINI SWISS ENGINEERS Srl
 ITALIA

COORDINATORE PER LA SICUREZZA IN FASE DI PROGETTAZIONE
 Ing. L. IOVINE

VISTO: IL RESP. DEL PROCEDIMENTO
 Ing. M. COGHE

PROTOCOLLO DATA:

STRUTTURE
 OPERE D'ARTE MINORI
 FASI ESECUTIVE
 PROLUNGAMENTO SCATOLARI



CODICE PROGETTO	NOME FILE	REVISIONE	SCALA
PROGETTO	T00OM01STRPE01A.dwg	A	1:200
DP/CA12	D 2001		
CODICE ELAB.	T00OM01STRPE01		
D			
C			
B			
A	PRIMA EMISSIONE	Giugno 2020	G. MONDIN A. POLLU M. RASIMELLI
REV.	DESCRIZIONE	DATA	REDDATTO VERIFICATO APPROVATO