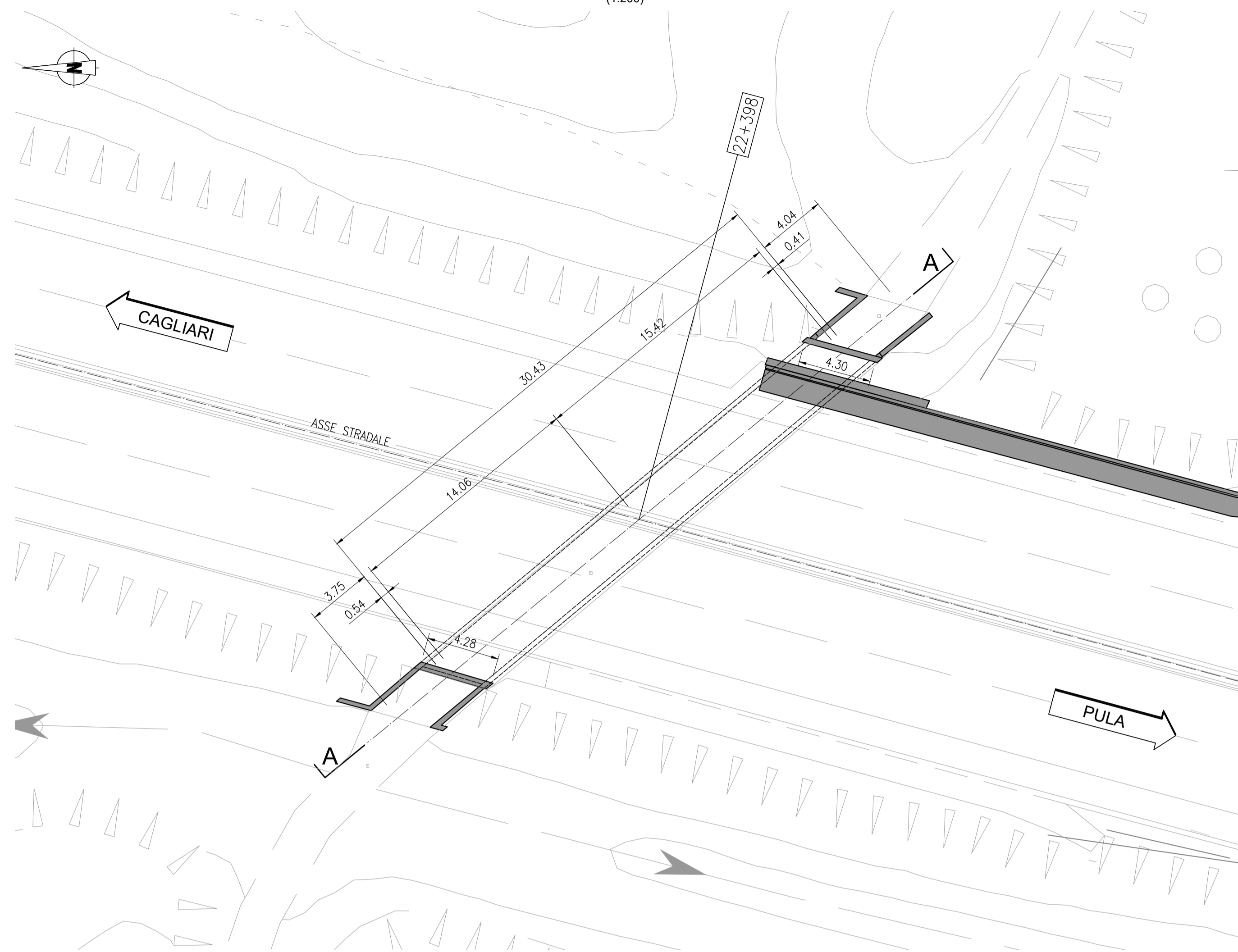
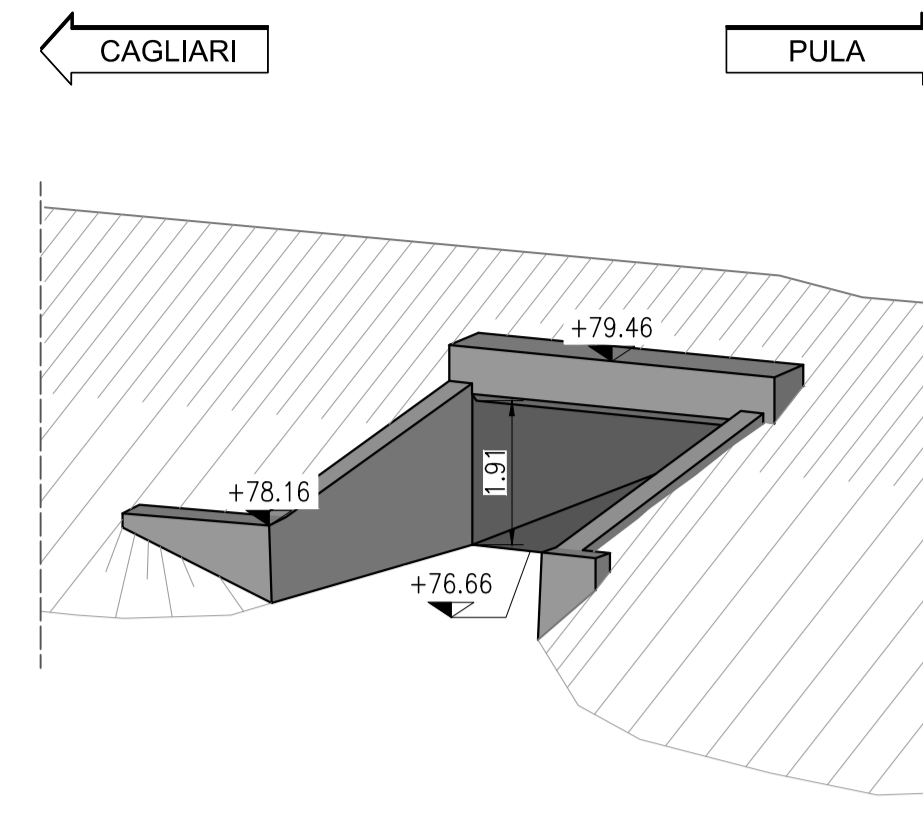


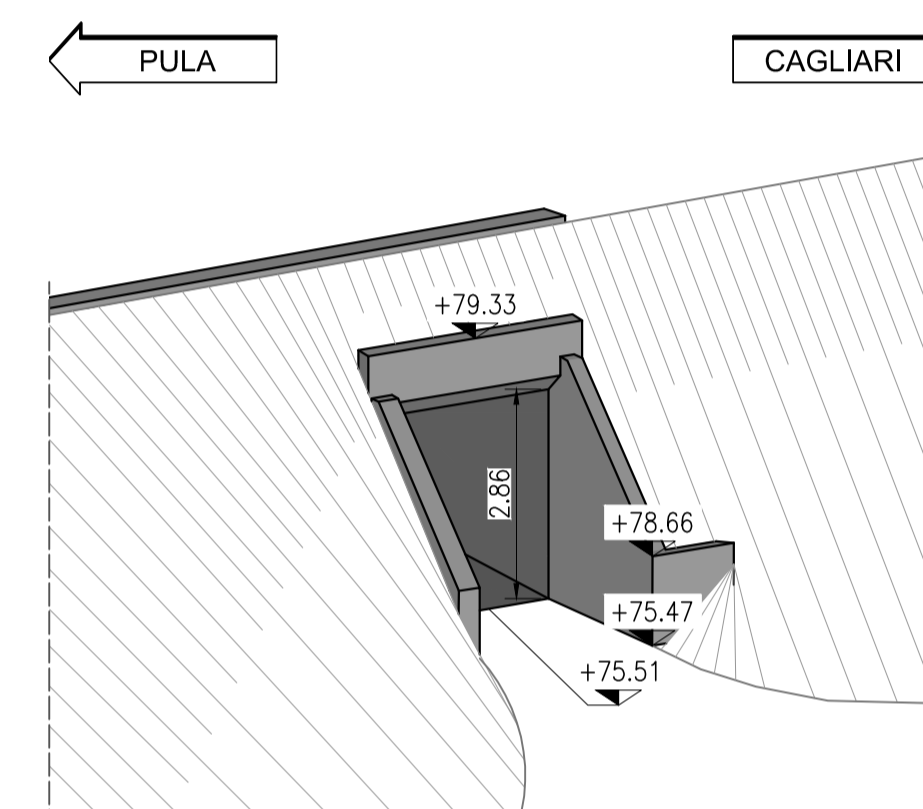
**PIANTA**  
STATO ATTUALE  
(1:200)



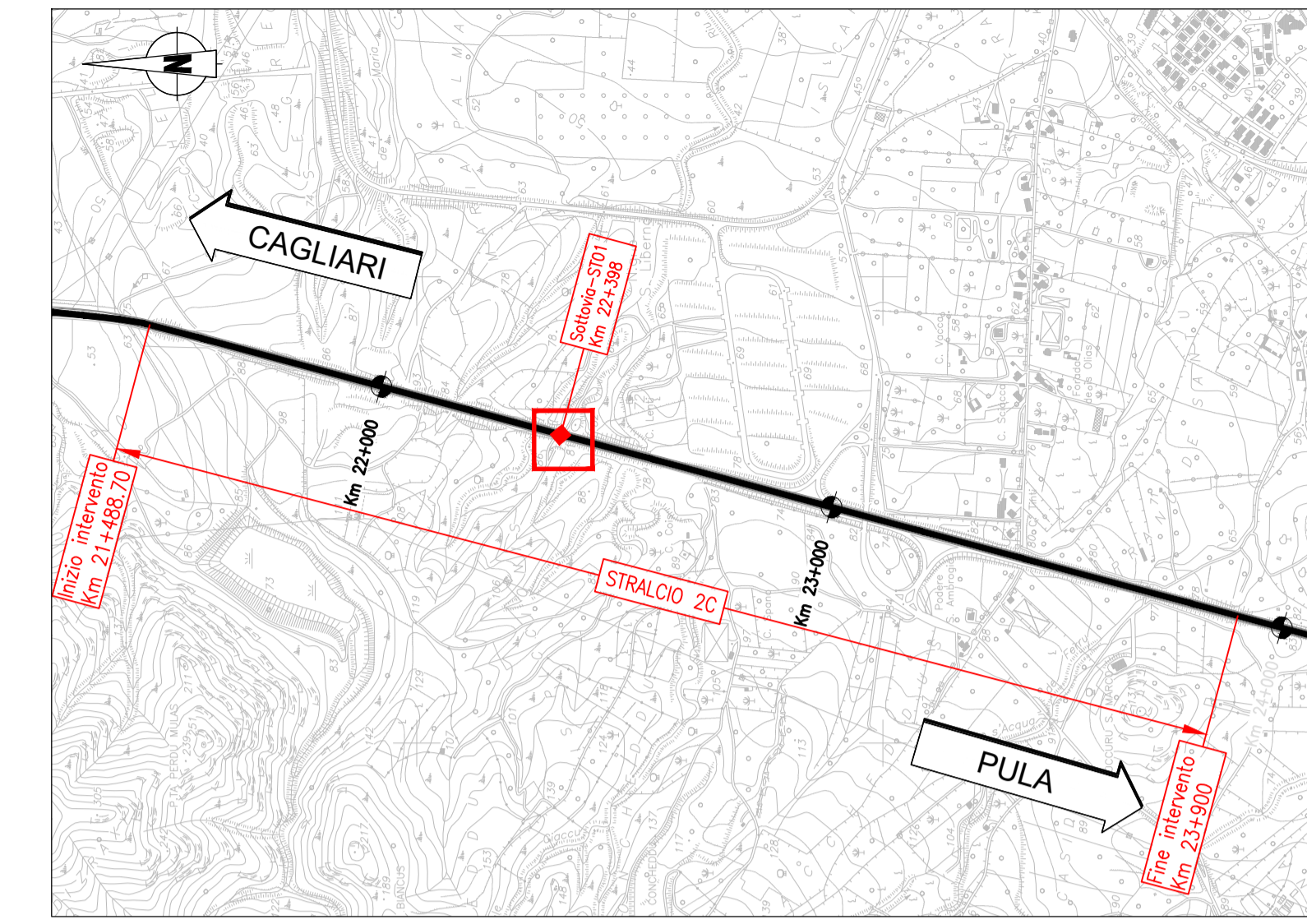
**PROSPETTO LATO OVEST**  
STATO ATTUALE  
(1:100)



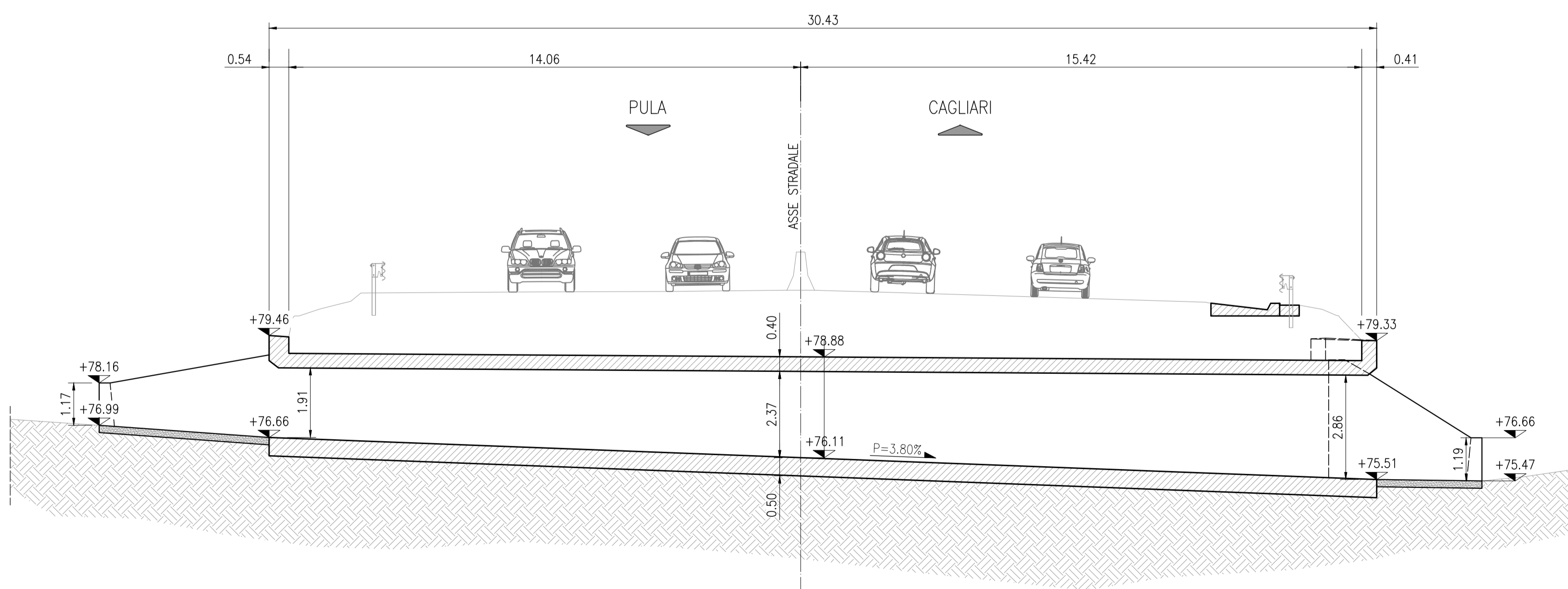
**PROSPETTO LATO EST**  
STATO ATTUALE  
(1:100)



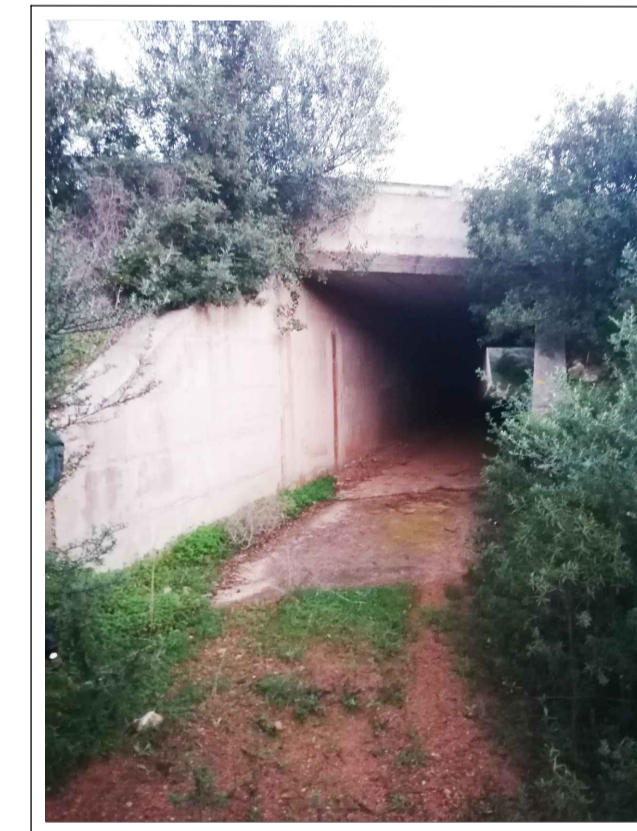
**KEY PLAN**



**SEZIONE LONGITUDINALE A-A**  
STATO ATTUALE  
(1:100)



**IMBOCCO LATO OVEST**



**IMBOCCO LATO EST**





**ANAS S.p.A.**  
Direzione Progettazione e Realizzazione Lavori

**S.S.195 "SULCITANA"**  
**COMPLETAMENTO ITINERARIO CAGLIARI - PULA - LOTTO 2**  
COLLEGAMENTO CON LA S.S. 130 E AEROPORTO CAGLIARI ELMAS  
DAL Km 21+488,70 AL Km 23+900,00  
RELAZIONE ARCHEOLOGICA E PROGETTAZIONE DEFINITIVA

**PROGETTO DEFINITIVO** cod. CA12

PROGETTAZIONE: ANAS - DIREZIONE PROGETTAZIONE E REALIZZAZIONE LAVORI

**PROGETTISTA E RESPONSABILE INTEGRATORE PRESTAZIONI SPECIALISTICHE**  
Ing. M. RASIMELLI  
Ordine Ingegneri Provincia di Perugia n° 4532

**GRUPPO DI PROGETTAZIONE**  
Ing. D. BONADIES Ing. M. TANZINI  
Ing. P. LOSPENNATO Ing. A. LUCIA  
Ing. S. PELLEGRINI  
Ing. A. POLLU  
Ing. C. CASTELLANO  
Ing. G.N. GUERRINI

**IL GEOLOGO**  
S. PIAZZOLI

**COORDINATORE PER LA SICUREZZA IN FASE DI PROGETTAZIONE**  
Ing. L. IOVINE

**VISTO: IL RESP. DEL PROCEDIMENTO**  
Ing. M. COGHE

**IL GRUPPO DI PROGETTAZIONE:**



**MANDATARIA**

**PINI SWISS ENGINEERS SA**  
MANTANTE

**PINI SWISS ENGINEERS Srl**  
MANTANTE

PROTOCOLLO \_\_\_\_\_ DATA: \_\_\_\_\_

**STRUTTURE**  
**OPERE D'ARTE MINORI**  
**ST01 - PROLUNGAMENTO SOTTOVIA KM 22+398**  
**STATO ATTUALE - PIANTA, SEZIONE E PROSPETTI**

CODICE PROGETTO		NOME FILE		REVISIONE	SCALA
PROGETTO		T00ST01STRDI01A.dwg			
DP	CA12	D	2001	A	VARIE
CODICE ELAB.		T00ST01STRDI01			
D					
C					
B					
A	PRIMA EMISSIONE	Giugno 2020	G. MONDIN	A. POLLU	M. RASIMELLI
REV.	DESCRIZIONE	DATA	REDATTO	VERIFICATO	APPROVATO