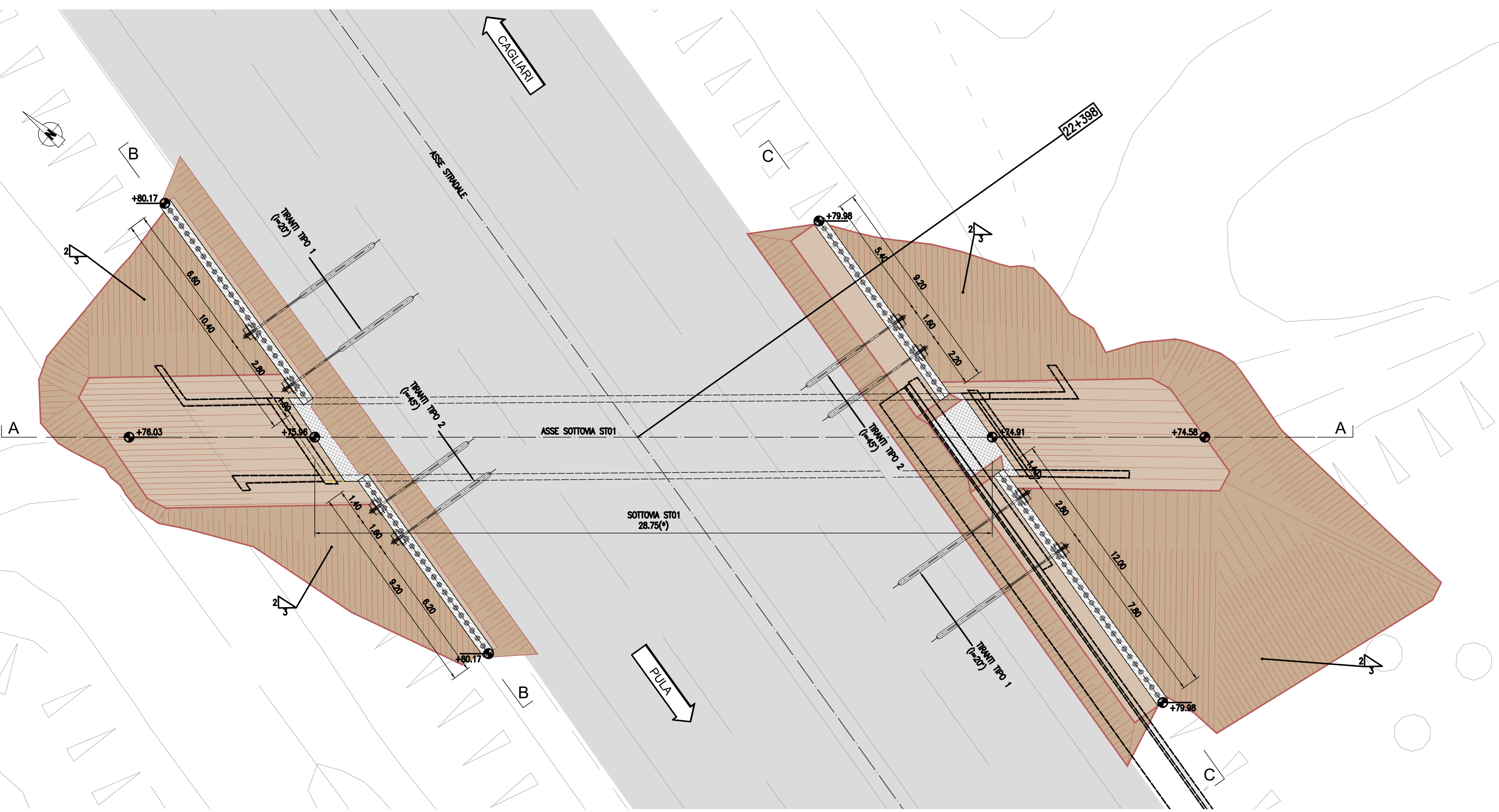
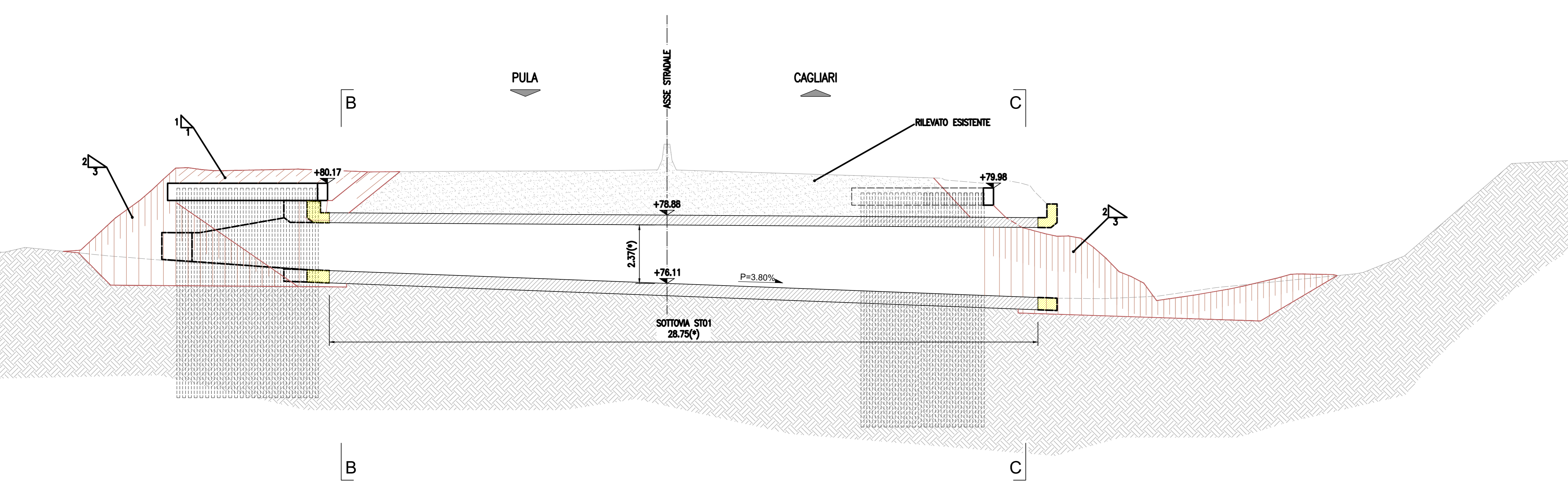


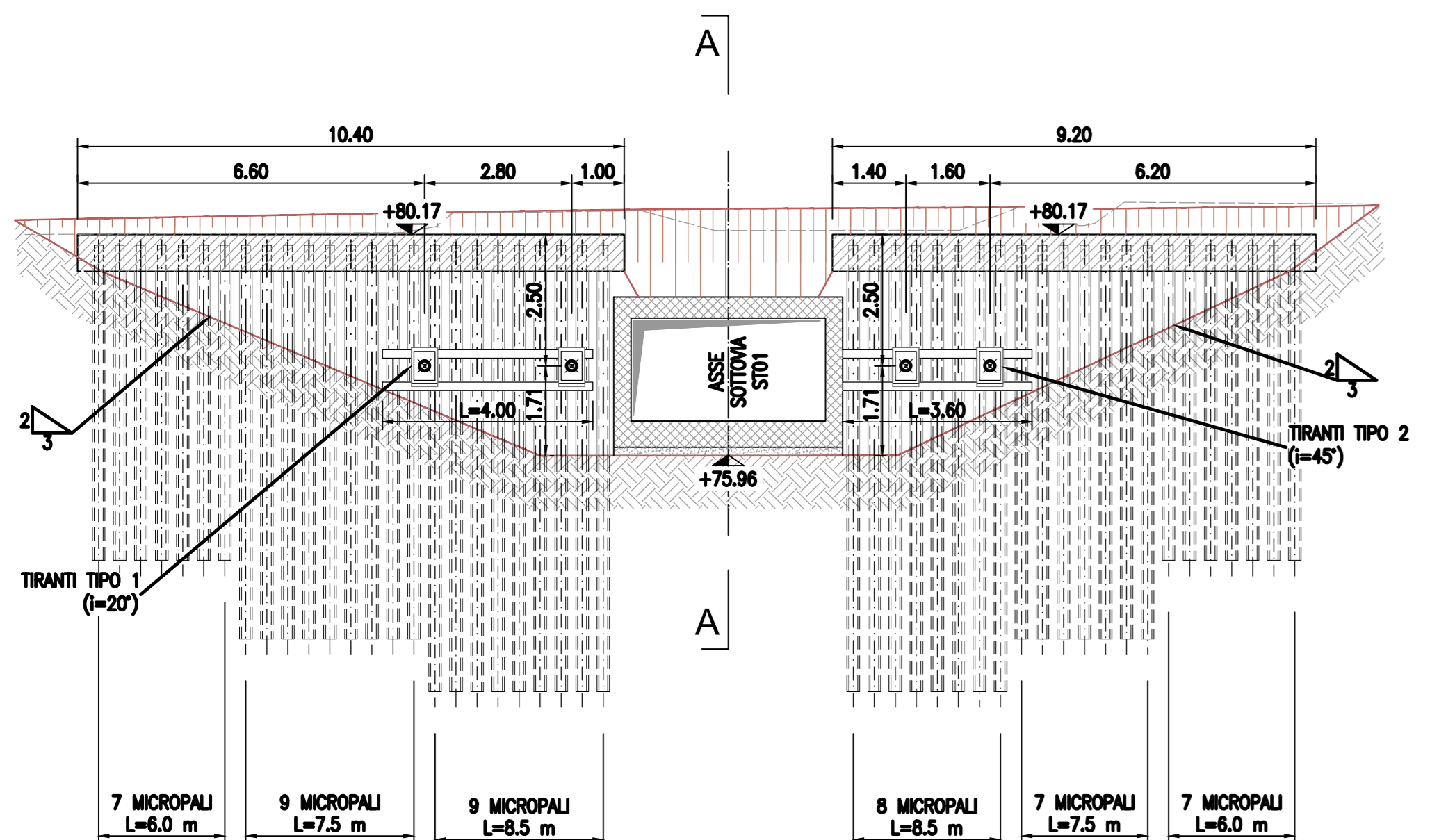
PIANTA  
FASE DI SCAVO E DEMOLIZIONE  
(1:100)



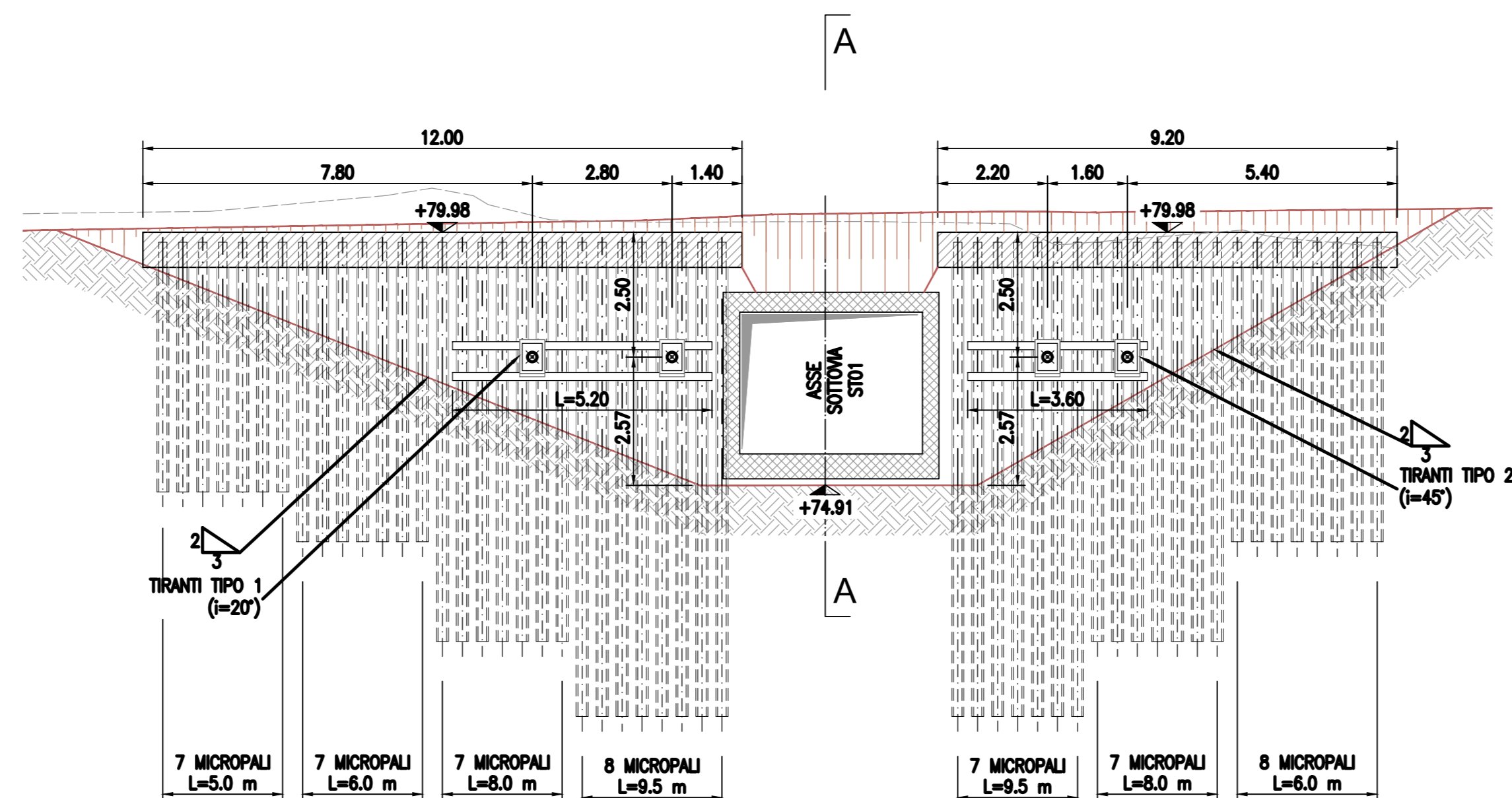
SEZIONE LONGITUDINALE A-A  
FASE DI SCAVO E DEMOLIZIONE  
(1:100)



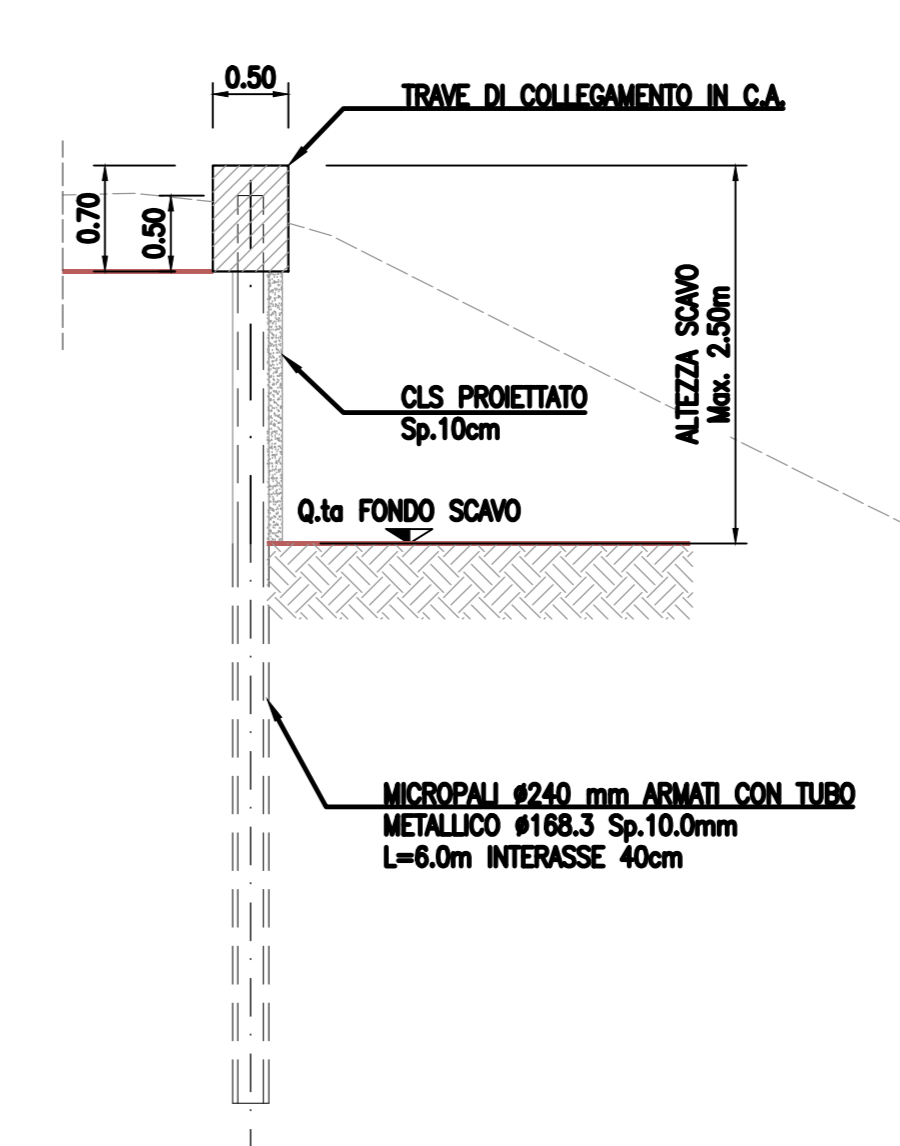
SEZIONE TRASVERSALE B-B  
FASE DI SCAVO E DEMOLIZIONE  
(1:100)



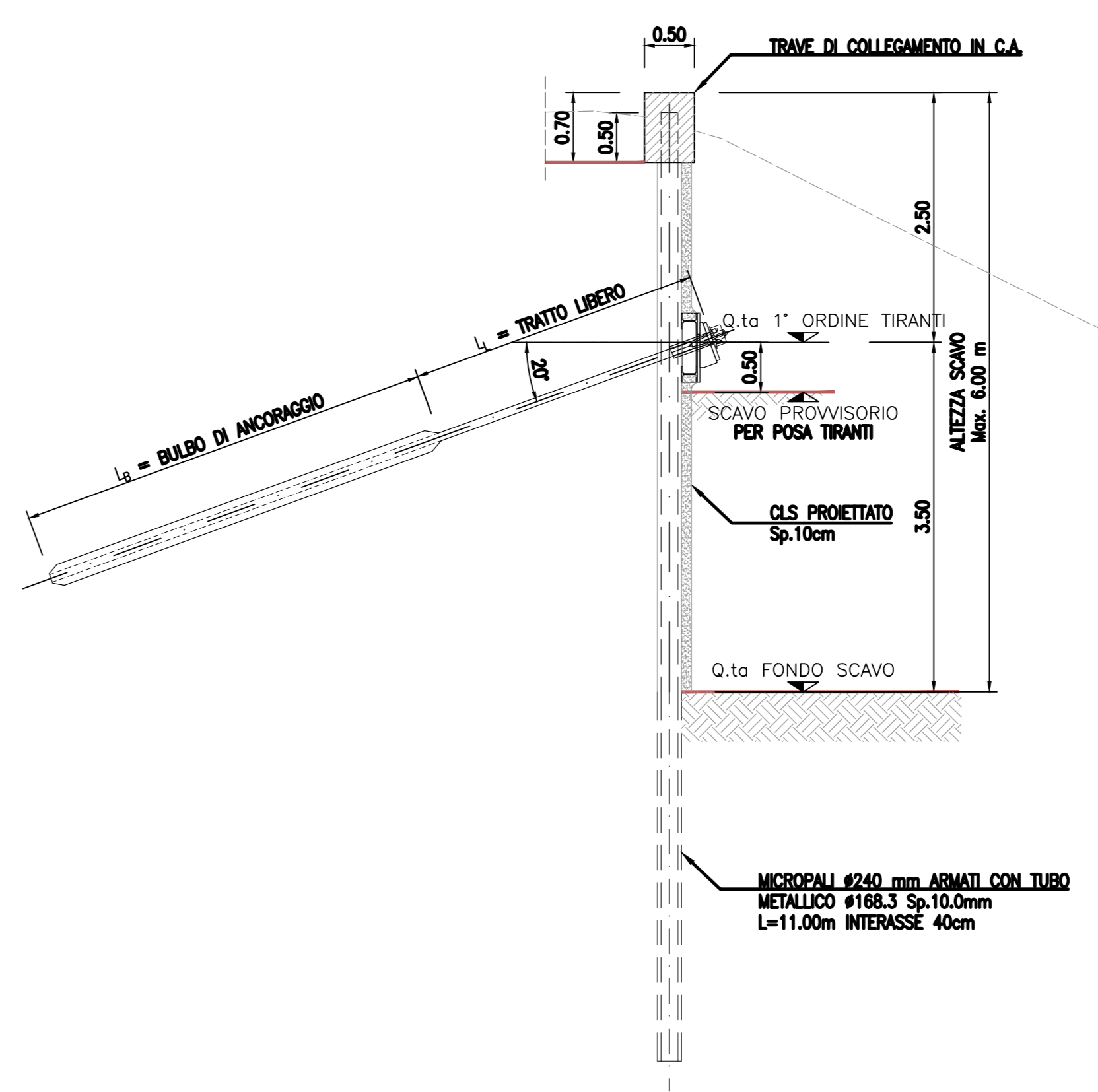
SEZIONE TRASVERSALE C-C  
FASE DI SCAVO E DEMOLIZIONE  
(1:100)



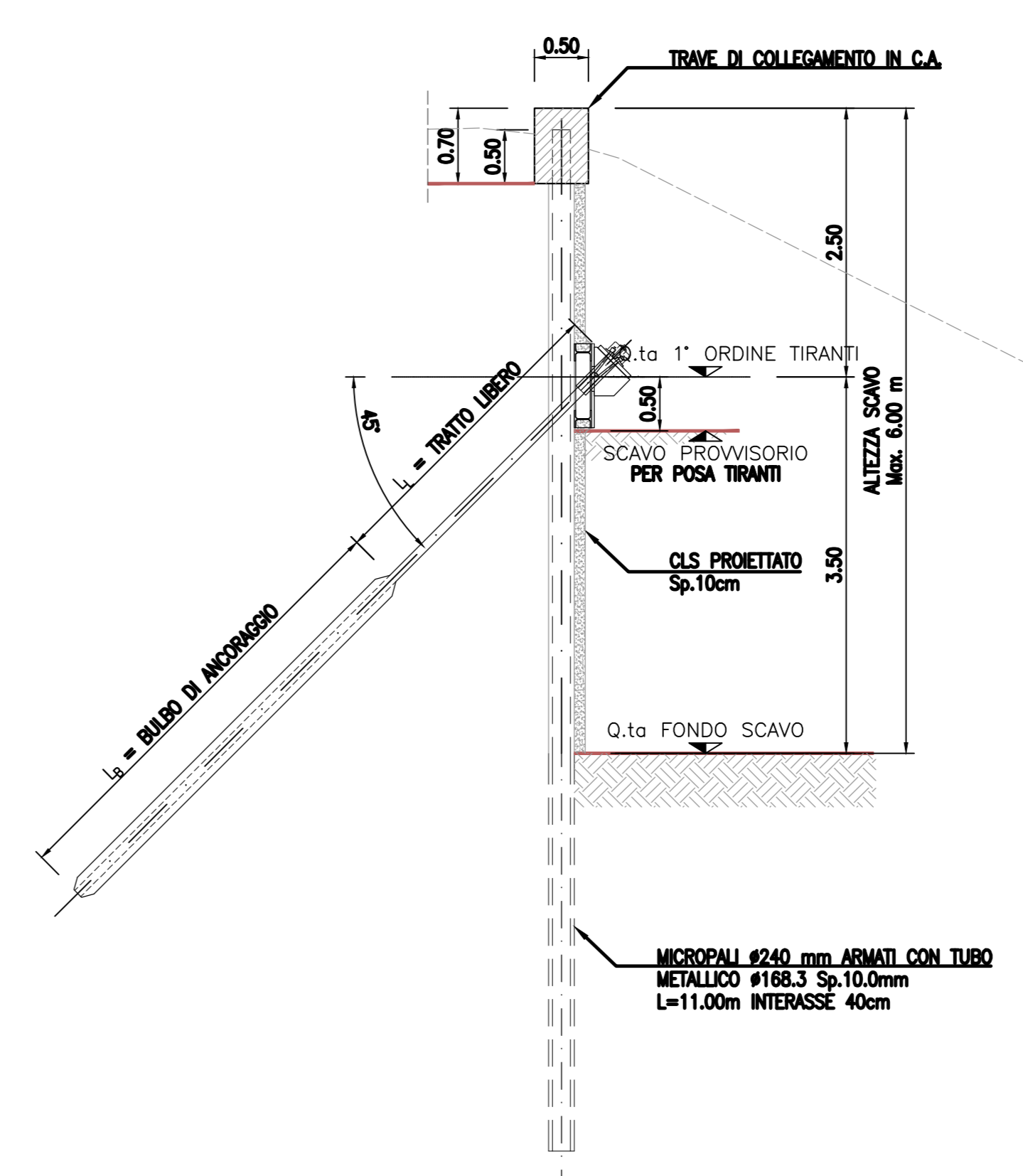
SEZIONE TRASVERSALE PARATIA TIPO 0  
ALTEZZA SCAVO <2.50m  
(1:50)



SEZIONE TRASVERSALE PARATIA TIPO 1  
ALTEZZA SCAVO >2.50m (i=20°)  
(1:50)

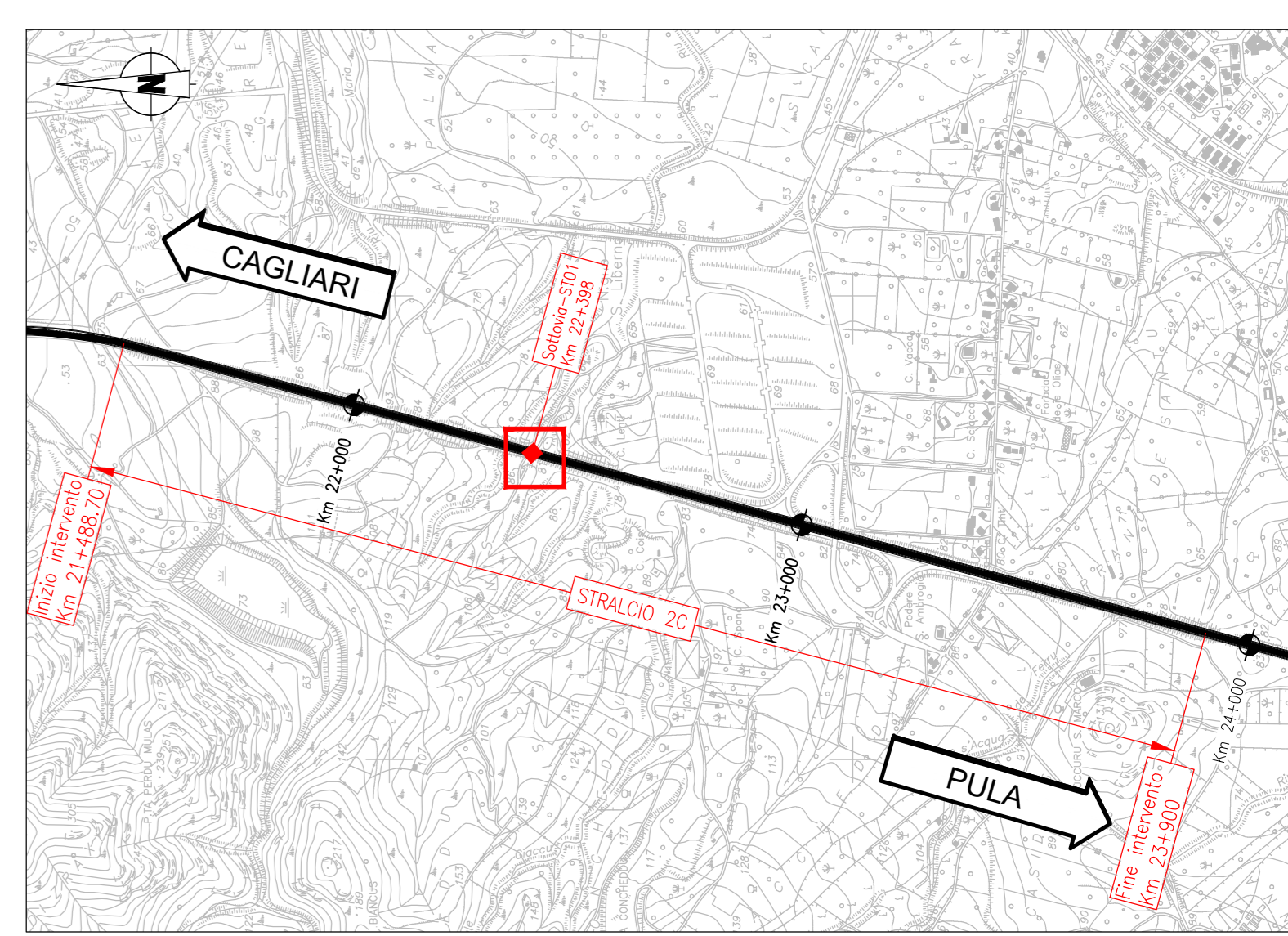


SEZIONE TRASVERSALE PARATIA TIPO 2  
ALTEZZA SCAVO >2.50m (i=45°)  
(1:50)

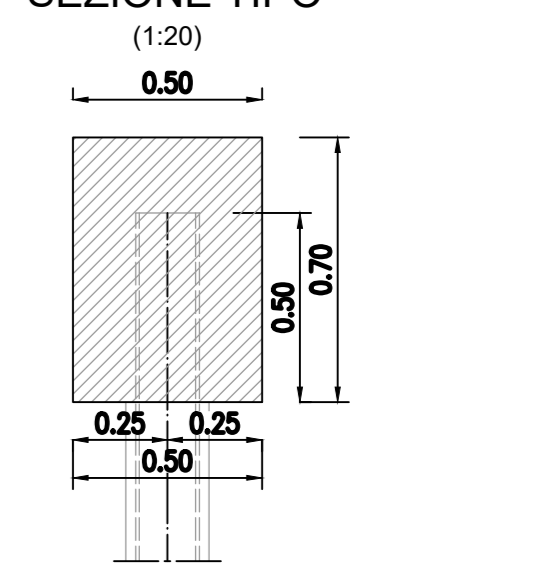


**NOTA**  
LE DIMENSIONI RIPORTATE NELL' ELABORATO CONTRASSEGNALE CON IL SIMBOLO (\*) SONO DA VERIFICARE IN LOCO DURANTE LE LAVORAZIONI

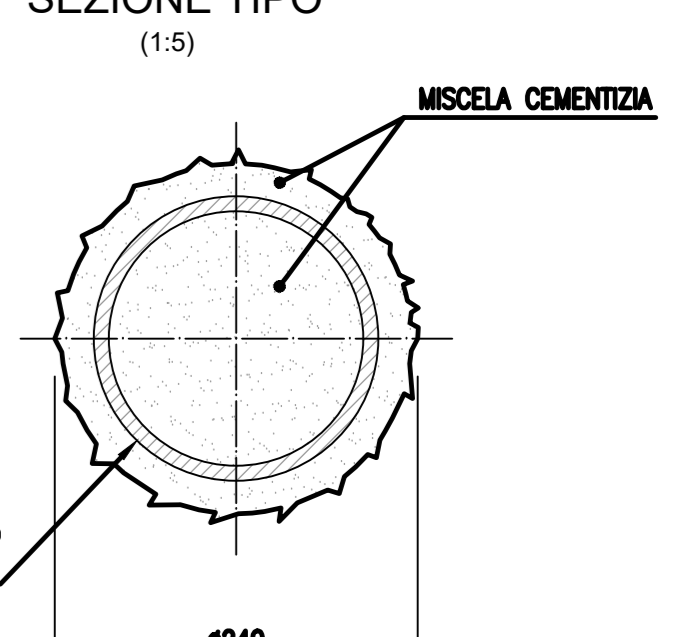
KEY PLAN



TRAVE DI COLLEGAMENTO  
SEZIONE TIPO  
(1:20)



MICROPALO PARATIE  
SEZIONE TIPO  
(1:5)



MICROPALO TRIFILARE ARMATO CON PROFILO TUBOLARE IN ACCIAIO NON VULNERATO E REALIZZATO MEDIANTE RIEMPIMENTO DEL FORO, DOPO LA POSA DELLE ARMATURE, TRAMITE UN TUBO DI ALIMENTAZIONE DISCESO FINO A 10x15 CM DAL FONDO E DOTATO SUPERIORMENTE DI UN IMBUTO O TRAMOGGIA DI CARICO. IL RIEMPIMENTO SARÀ PROSEGUITO FINO A CHE LA MALTA/MISCELA IMMESSA RISALGA IN SUPERFICIE SCEVRA DI INCLUSIONI E MISCELAZIONI CON IL FLUIDO DI PERFORAZIONE. SI ATTENDERÀ PER ACCERTARE LA NECESSITÀ O MENO DI RABBOCCCHI E SI POTRÀ QUINDI ESTRARRE IL TUBO DI CONGIUNGIMENTO ALLARGANDO IL FORO SARA INTASATO E STAGNATO. EVENTUALI RABBOCCCHI DA ESEGUIRE PRIMA DI RAGGIUNGERE TALE SITUAZIONE VANNO PRATICATI ESCLUSIVAMENTE DAL FONDO DEL FORO.

TABELLA TIRANTI PARATIE											LEGENDA	
PARATIA	Distanza da testa trave (m)	L <sub>1</sub> (m)	α <sub>1</sub> (°)	Tiranti (n°)	To (kN)	Tes (kN)	To <sub>all</sub> (kN)	D <sub>p</sub> (mm)	i (m)	L <sub>1</sub> LUNGHEZZA TRANTO LIBERO	OK INCLUSIONE RIPISTO ORIZZONTALE	
TIPO 1	2.50	5.5	10	20*	3	200	360	430	160	2.80		
TIPO 2	2.50	5.5	10	45*	3	200	360	430	160	1.60		

NOTA: \*TIRANTI A BALZO DA TIRANTE LIBERO DA VERIFICARE CON LA TECNICA DELLE SEZIONI MINORIE E SUPERVIZIONE  
TIRANTI A TRANTO LIBERO SECONDO ANEP, 2012

LEGENDA

Demolizione

**anas** GRUPPO FS ITALIANE

**ANAS S.p.A.**  
Direzione Progettazione e Realizzazione Lavori

**S.S.195 "SULCITANA"**  
**COMPLETAMENTO ITINERARIO CAGLIARI - PULA - LOTTO 2**  
COLLEGAMENTO CON LA S.S.130 E AEROPORTO CAGLIARI ELMAS  
DAL Km 21+488,70 AL Km 23+900,00  
RELAZIONE ARCHEOLOGICA E PROGETTAZIONE DEFINITIVA  
PROGETTO DEFINITIVO cod. CA12

PROGETTAZIONE: ANAS - DIREZIONE PROGETTAZIONE E REALIZZAZIONE LAVORI

PROGETTISTA E RESPONSABILE INTEGRATORE PRESTAZIONI  
Ing. M. RASANELLI  
GRUPPO DI PROGETTAZIONE  
Ing. D. BONAVES  
Ing. S. PELLEGRINI  
Ing. C. CASTELLANO  
Ing. G. CASARINI  
Ing. S. PIAZZOLI

IL GRUPPO DI PROGETTAZIONE:  
**rpa**  
MANDATARIA  
**PINI** PINI SWISS ENGINEERS SA  
MANDANTE  
**PINI** PINI SWISS ENGINEERS Srl  
MANDANTE

COORDINATORE PER LA SICUREZZA IN FASE DI PROGETTAZIONE  
Ing. L. IONNE

VISTO: IL RESP. DEL PROCEDIMENTO  
Ing. M. COONE

PROTOCOLLO DATA:

**STRUTTURE**  
OPERE D'ARTE MINORI  
ST01 - PROLUNGAMENTO SOTTOVA KM 22+398  
OPERE PROVVISORIALI - PIANTE, SEZIONI E PARTICOLARI

CODICE PROGETTO	NOV. FILE	REVISIONE	SCALA
PROGETTO	UV, PROG. N. PROG.		
D/P/C/A/1/2	2/2/0/1	T/0/S/T/0/1/S/T/R/D/1/0/2	A
D			
C			
B			
A	PRIMA EMISSIONE	Giugno 2020	G. MONDIN A. POLI M. RASANELLI
REV.	DESCRIZIONE	DATA	REDATTO VERIFICATO APPROVATO