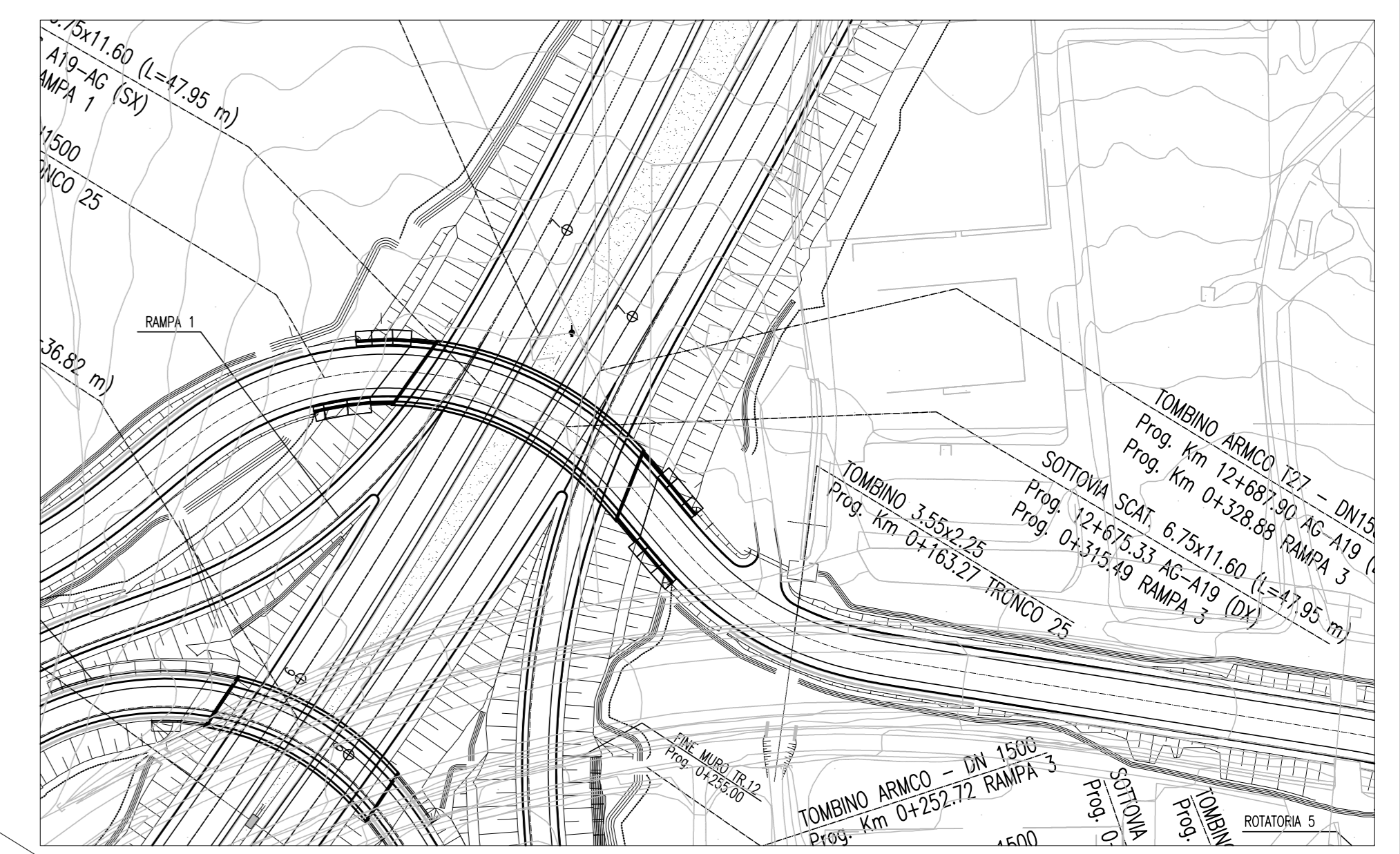


PLANIMETRIA
(SCALA 1 : 100)

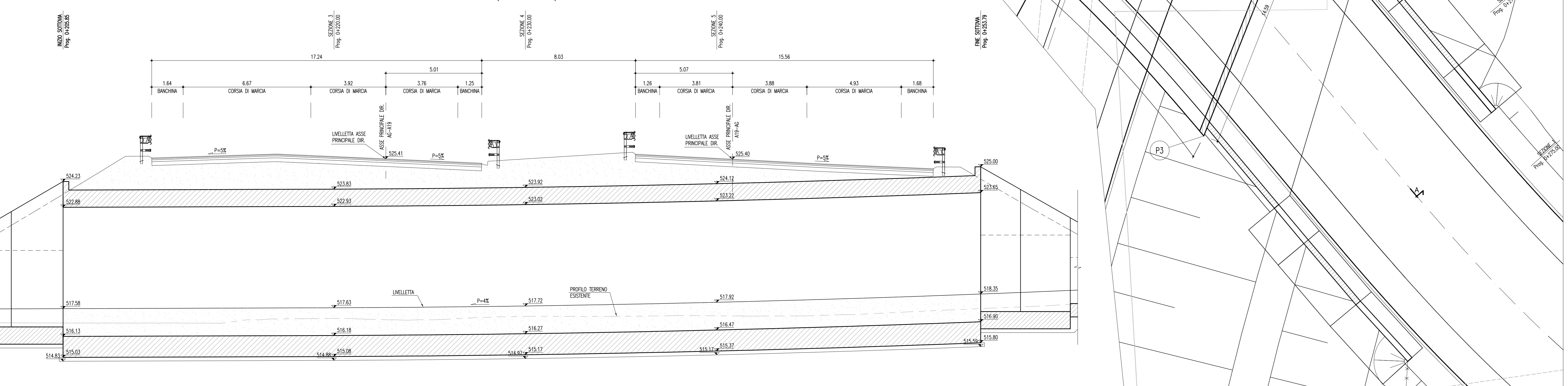
COORDINATE DI TRACCIAMENTO

PUNTI	NORD	EST
PUNTO n.1	508515.2126	213871.1020
PUNTO n.2	508494.1514	213910.8545
PUNTO n.3	508480.5823	213905.4848
PUNTO n.4	508502.8833	213867.4359

STRALCIO PLANIMETRICO
(SCALA 1 : 1000)



SEZIONE LONGITUDINALE (A-A)
(SCALA 1 : 100)



ANAS S.p.A.
DIREZIONE CENTRALE PROGRAMMAZIONE PROGETTAZIONE

PA 12/09
CORRIDOIO PLURIMODALE TIRRENO - NORD EUROPA
ITINERARIO AGRIGENTO - CALTANISSETTA - A19
S.S. N° 640 "DI PORTO EMPEDOCLE"
AMMODERNAMENTO E ADEGUAMENTO ALLA CAT. B DEL D.M. 5.11.2001
Dal km 44+000 allo svincolo con l'A19

PROGETTO ESECUTIVO

Contraente Generale: **Empedocle S.p.A.**

OPERE D'ARTE MINORI - SOTTOVIA
SOTTOPASSO ALLA PROGRESSIVA 12+675,32

Planimetria di tracciamento e profilo longitudinale

Codice Unico Progetto (CUP) : F91B09000070001

Codice Elaborato: PA12_09 - E 1 4 2 | S V 2 0 7 | S T 0 7 | Z | P X | 0 0 3 | A

REV.	DATA	DESCRIZIONE	REDDATTO	VERIFICATO	APPROVATO	AUTORIZZATO
A	Aprile 2011	EMISSIONE	L.BOCCUNI	A.TURSO	M. LITI	P. PAGLINI

Responsabile del procedimento: Ing. MAURIZIO AFAMINI

Il Progettista: **GIANNI LUCA ATTENHOFER**
ORDINE DEGLI INGEGNERI DI FIRENZE N° 4533

Il Consulente: **ING. GIUSEPPE TURSO**
Ing. GIUSEPPE TURSO

Il Coordinatore per la sicurezza in fase di progetto: **ALESSANDRO SILVANO**
ORDINE REGIONALE DEI GEOMETRI DELLA TOSCANA N° 14853

Il Direttore dei lavori: **PIRRO MARINO**
ORDINE DEGLI INGEGNERI DI ROMA N° 14447