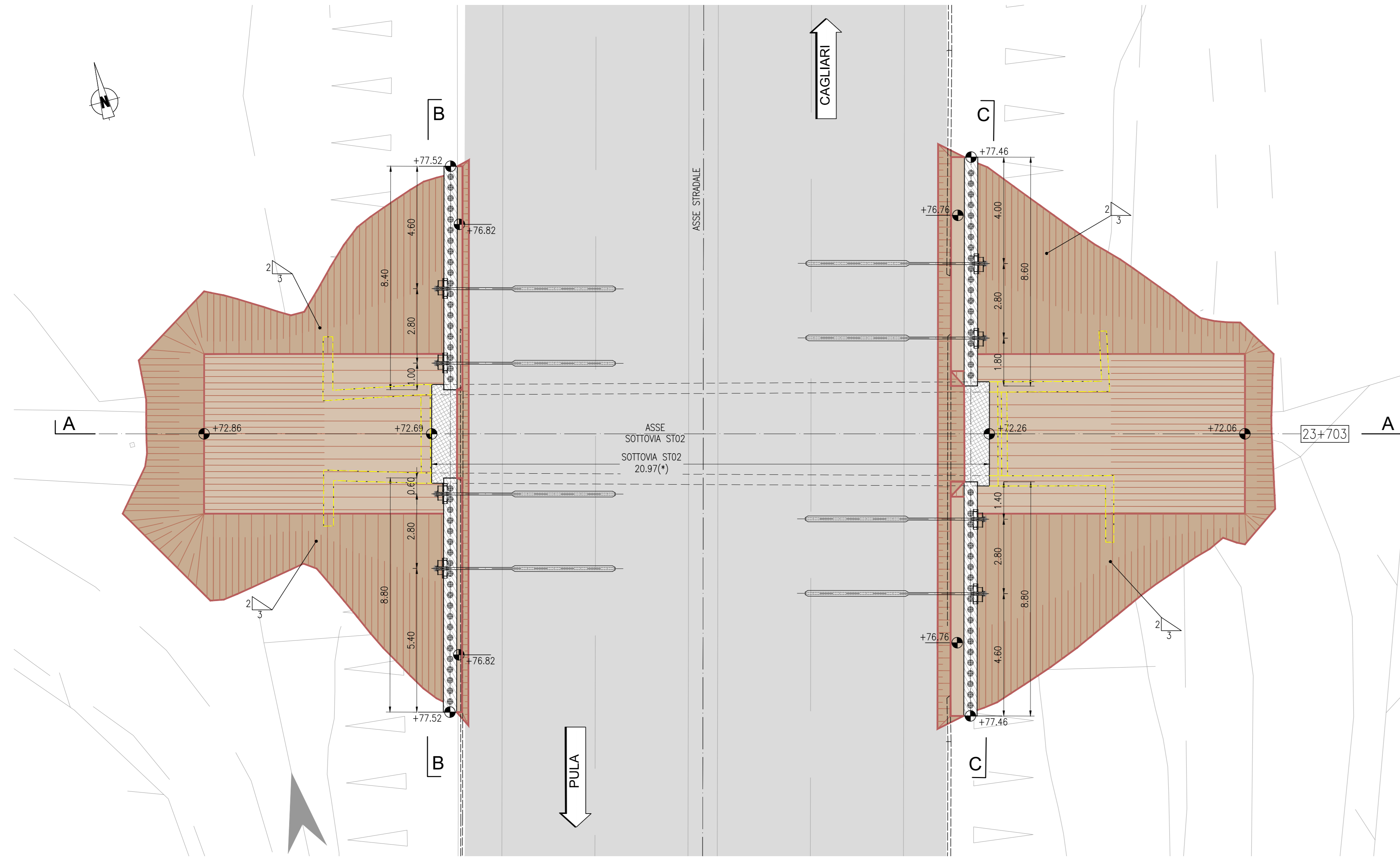
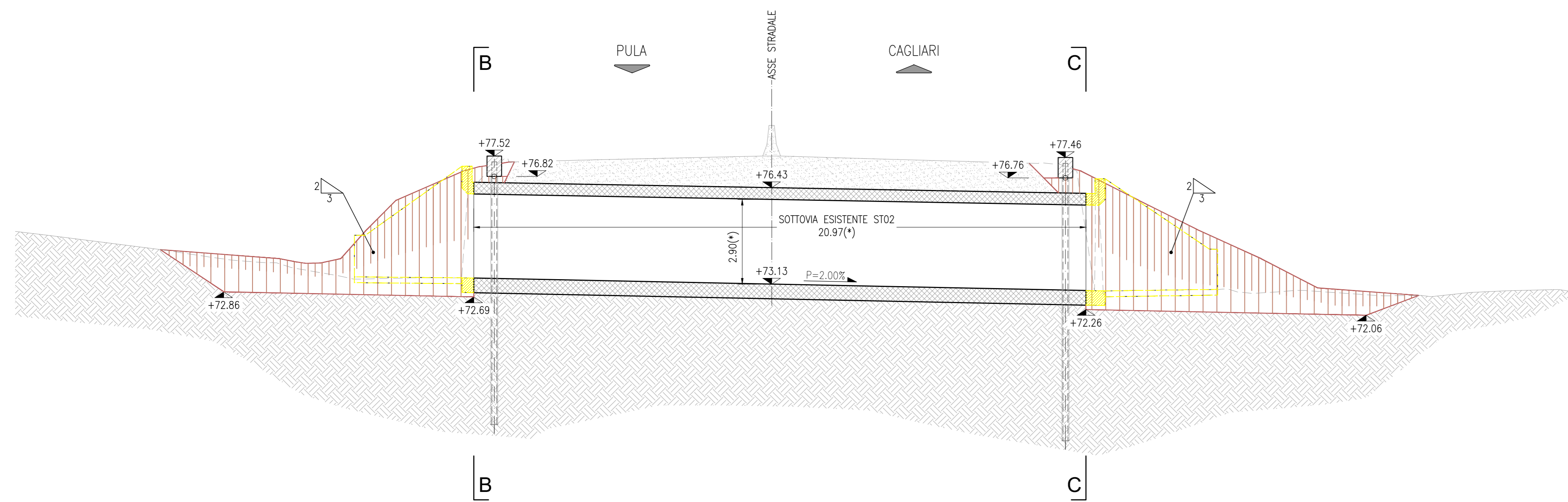


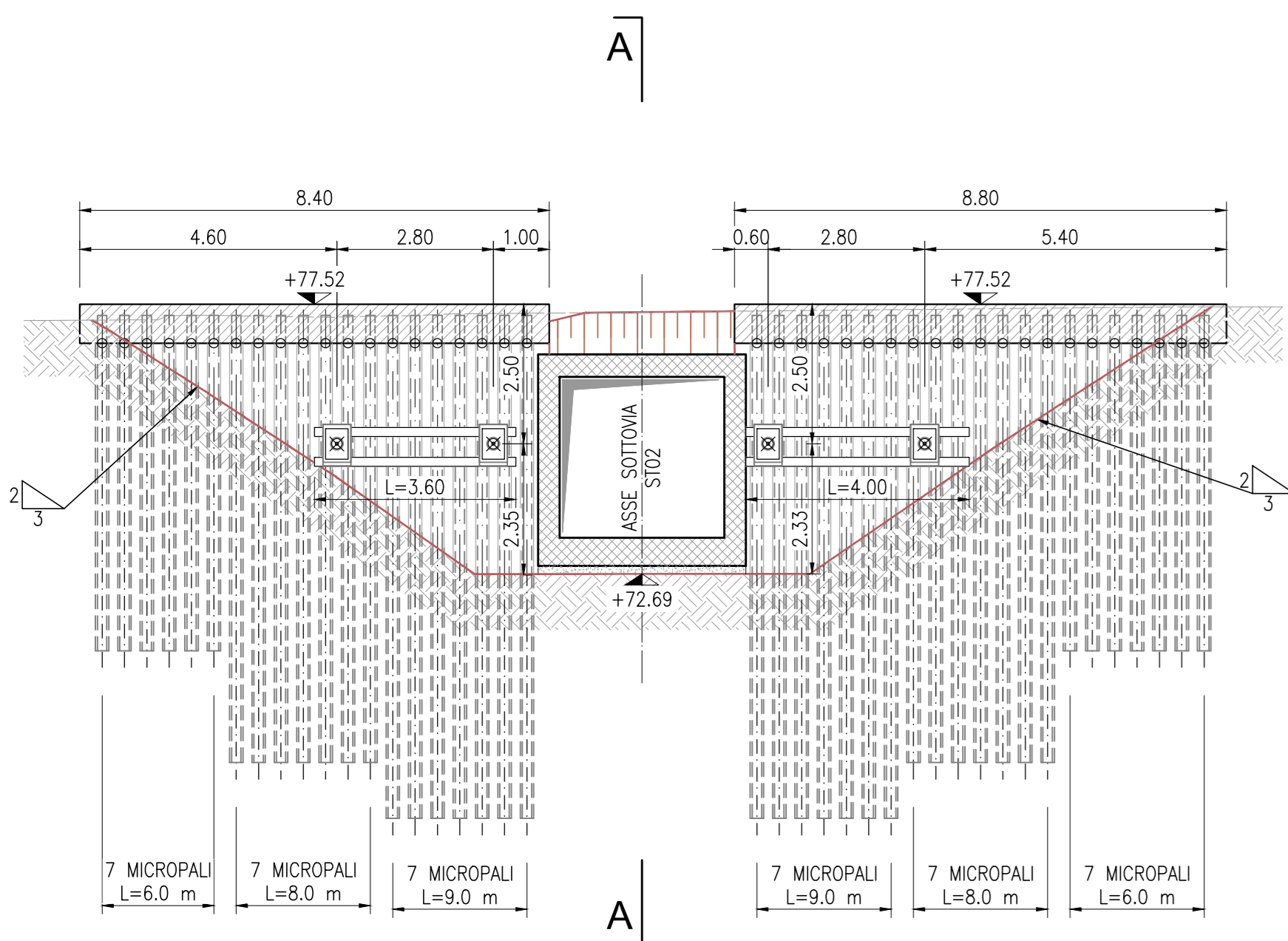
PIANTA
FASE DI SCAVO E DEMOLIZIONE
(1:100)



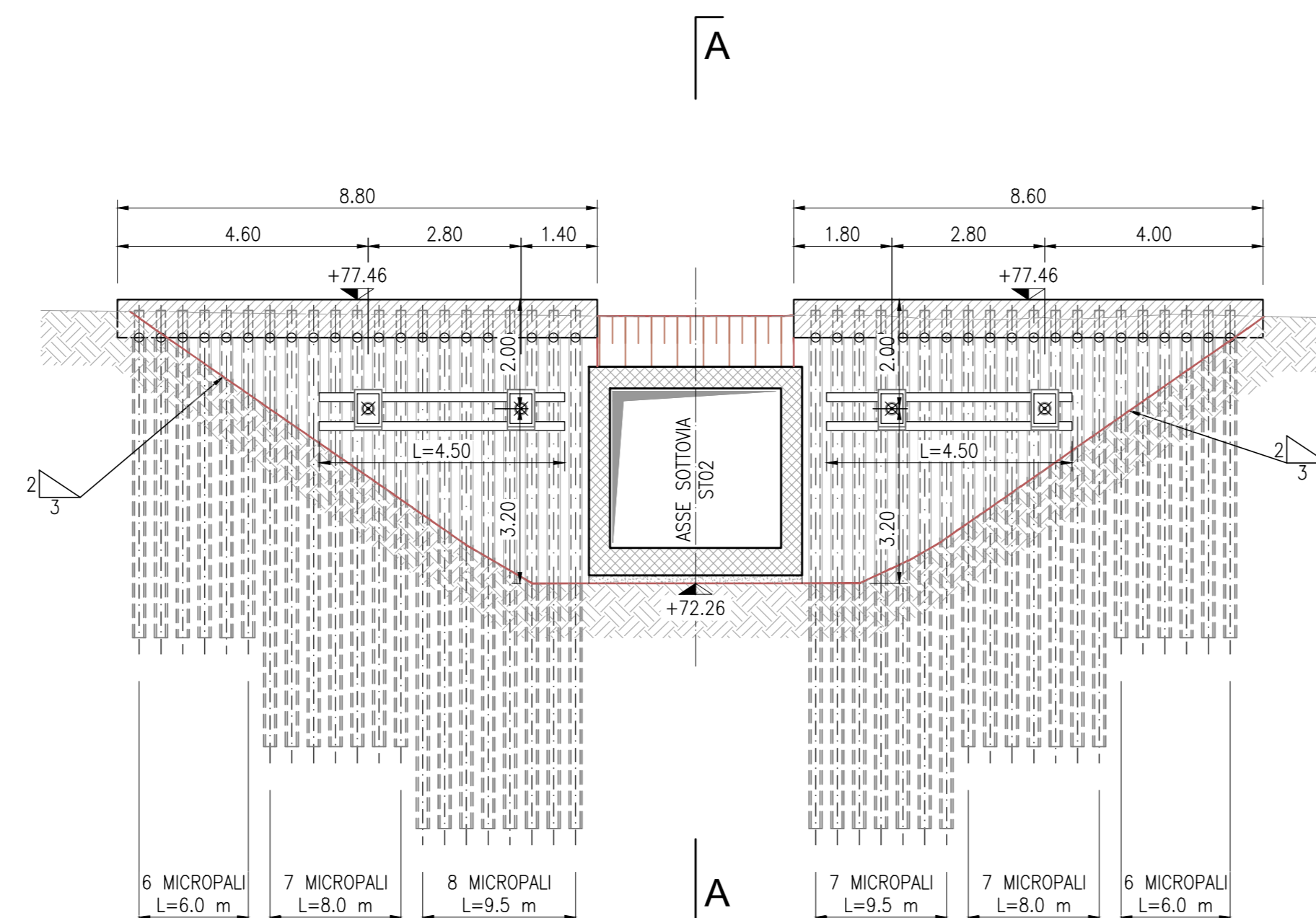
SEZIONE LONGITUDINALE A-A
FASE DI SCAVO E DEMOLIZIONE
(1:100)



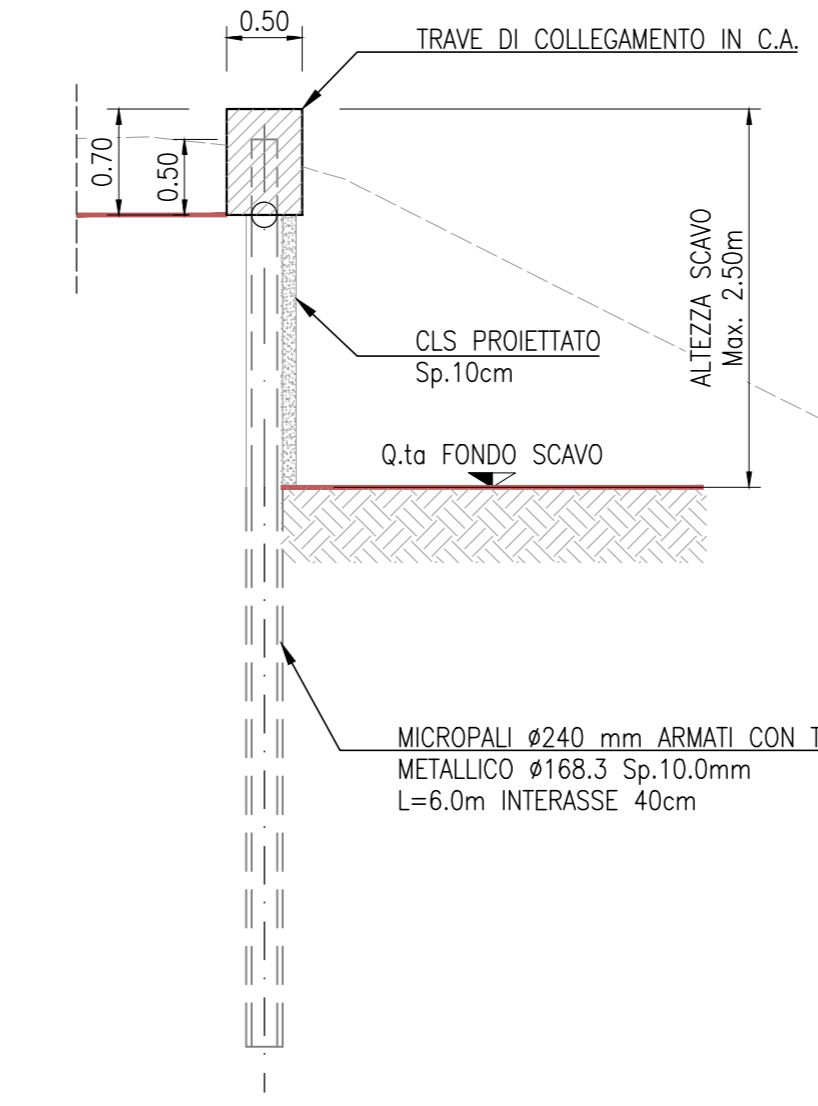
SEZIONE TRASVERSALE B-B
FASE DI SCAVO E DEMOLIZIONE
(1:100)



SEZIONE TRASVERSALE C-C
FASE DI SCAVO E DEMOLIZIONE
(1:100)



SEZIONE TRASVERSALE PARATIA TIPO 0
ALTEZZA SCAVO <2.50m
(1:50)



SEZIONE TRASVERSALE PARATIA TIPO 1
ALTEZZA SCAVO >2.50m
(1:50)

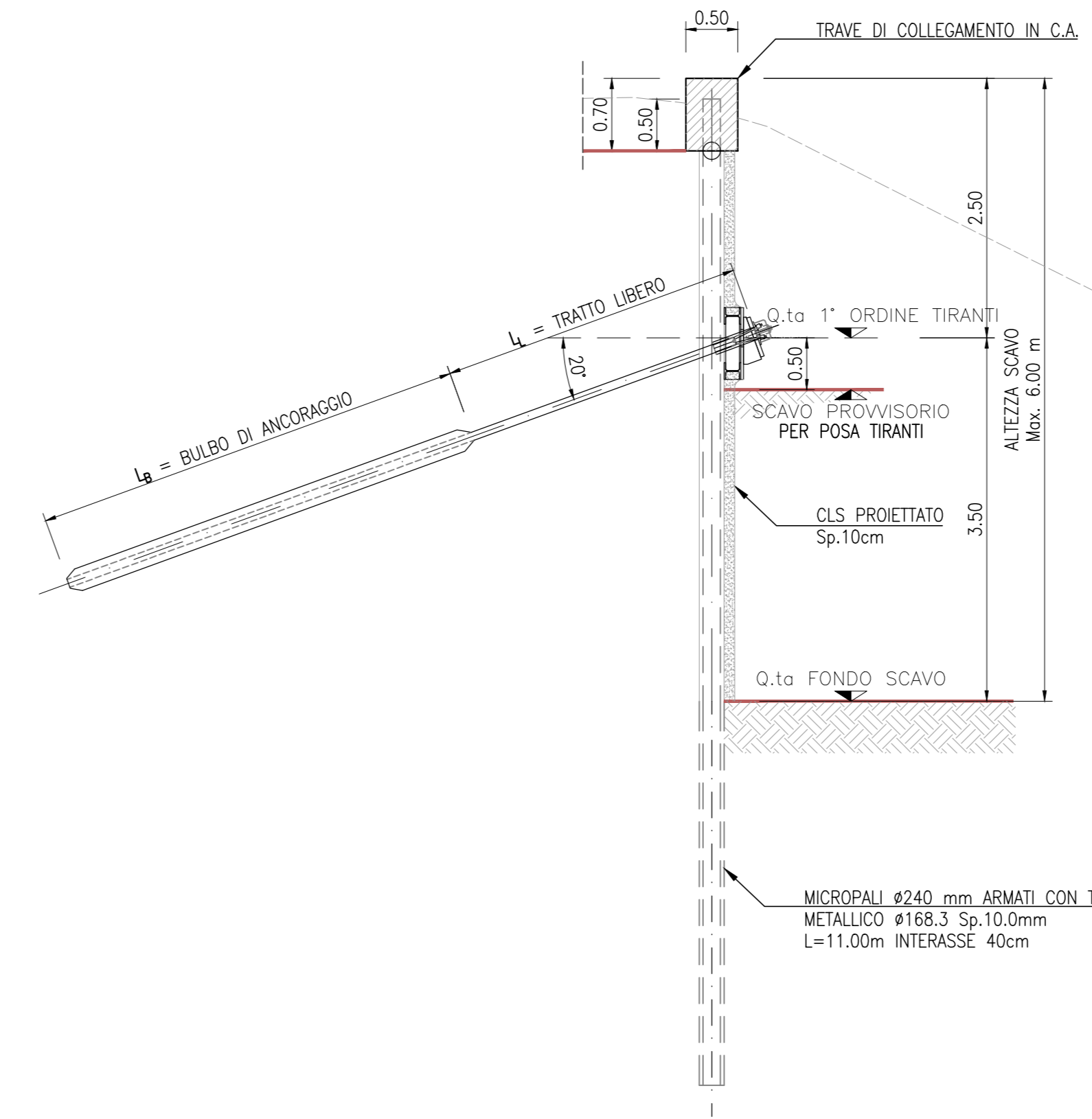
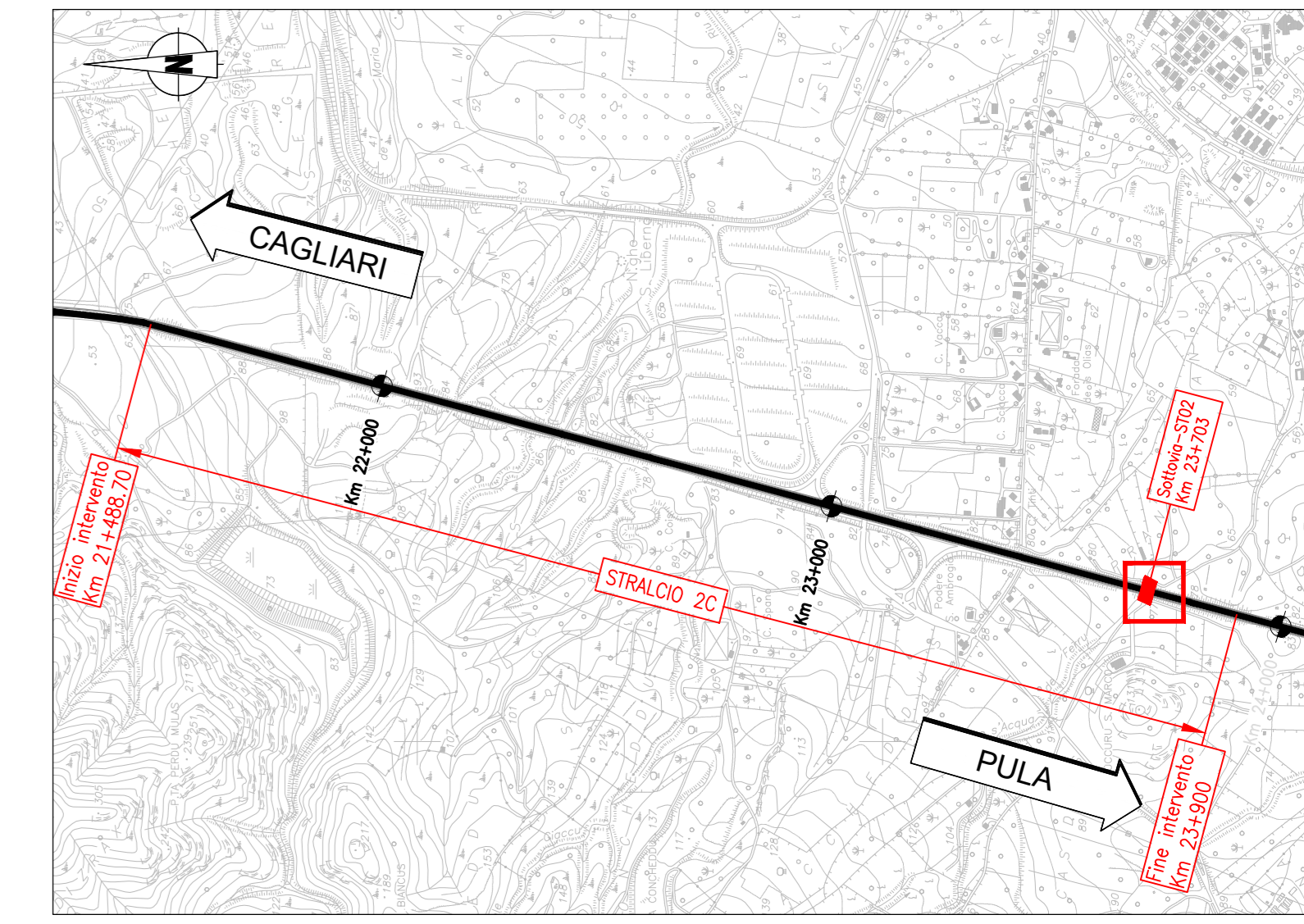


TABELLA TIRANTI PARATIE											LEGENDA
LIVELLO	Distanza da testa trave (m)	L ₁ (m)	α ₁ (°)	α ₂ (°)	Tirante (n°)	T ₀ (kN)	T _{es} (kN)	T _{coll} (kN)	D _p (mm)	i (m)	
1°	2.00-2.50	5.5	10	20°	3	200	360	430	180	2.80	

NOTA: TUTTI I VALORI DEI TIRANTI SONO DA REALIZZARE CON LA TECNICA DELLE INIEZIONI MATELICE E SPERITE
TUTTI I TIRANTI DEVONO ESSERE COLLASATI SECONDO EN10678

KEY PLAN



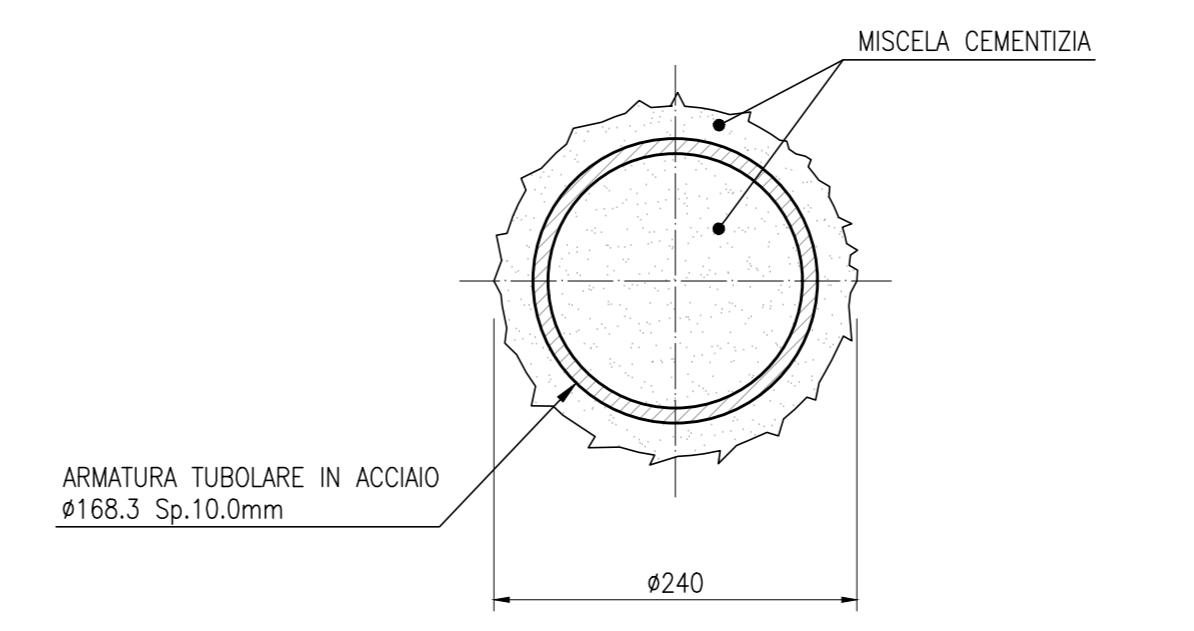
NOTA

LE DIMENSIONI RIPORTATE NELL' ELABORATO CONTRASSEGNALE CON IL SIMBOLO (*) SONO DA VERIFICARE IN LOCO DURANTE LE LAVORAZIONI

LEGENDA

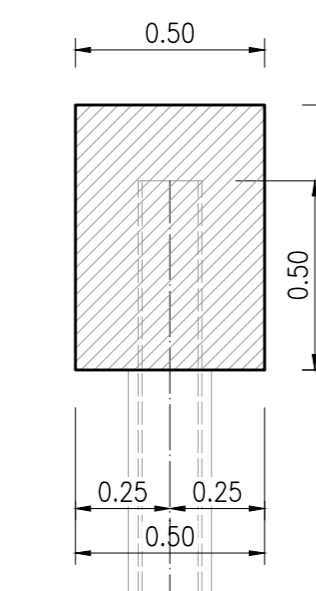
Demolizione

MICROPALO PARATIE
SEZIONE TIPO
(1:10)



MICROPALO TRIVELLATO ARMATO CON PROFILO TUBOLARE IN ACCIAIO NON VALVOLATO E REALIZZATO MEDIANTE RIEMPIMENTO DEL FORO, DOPO LA POSA DELLE ARMATURE, TRAMITE UN TUBO DI ALIMENTAZIONE DISCESO FINO A 10-15 CM DAL FONDO E DOTATO SUPERIORMENTE DI UN IMBUTO O TRAMOGGIA DI CARICO. IL RIEMPIMENTO SARÀ PROSEGUITO FINO A CHE LA MALTA/MISCELA IMMESSA RISALGA IN SUPERFICIE SCORRA DI INCLUSIONI E MISCELAZIONI CON IL FLUIDO DI PERFORAZIONE. SI ATTENDERÀ PER ACCETTARE LA NECESSITA' O MENO DI RABBOCCHI E SI POTRÀ QUINDI ESTRARRE IL TUBO DI CONVOGLIAMENTO ALLORQUANDO IL FORO SARÀ INTASATO E STAGNATO, EVENTUALI RABBOCCHI DA ESEGUIRE PRIMA DI RAGGIUNGERE TALE SITUAZIONE VANNO PRATICATI ESCLUSIVAMENTE DAL FONDO DEL FORO.

TRAVE DI COLLEGAMENTO
SEZIONE TIPO
(1:20)



anas GRUPPO FB ITALIANE
ANAS S.p.A.
Direzione Progettazione e Realizzazione Lavori

S.S.195 "SULCITANA"
COMPLETAMENTO ITINERARIO CAGLIARI - PULA - LOTTO 2
COLLEGAMENTO CON LA S.S 130 E AEROPORTO CAGLIARI ELMAS
DAL Km 21+488,70 AL Km 23+900,00
RELAZIONE ARCHEOLOGICA E PROGETTAZIONE DEFINITIVA
PROGETTO DEFINITIVO cod. CA12

PROGETTAZIONE: ANAS - DIREZIONE PROGETTAZIONE E REALIZZAZIONE LAVORI

<p>PROGETTISTA E RESPONSABILE INTEGRATORE PRESTAZIONI Ing. M. RASANELLI</p> <p>GRUPPO DI PROGETTAZIONE Ing. D. BONADELLI Ing. P. COFFINATO Ing. S. PELLEGRINI Ing. A. PELLEGRINI Ing. C. CASTELLANO Ing. G. GUBERINI</p> <p>IL GEOLOGO S. PIAZZOLI</p> <p>COORDINATORE PER LA SICUREZZA IN FASE DI PROGETTAZIONE Ing. L. IOVINE</p> <p>VISTO: IL RESP. DEL PROCEDIMENTO Ing. M. COGHE</p>	<p>IL GRUPPO DI PROGETTAZIONE:</p> <p>rpa</p> <p>PINI PINI SWISS ENGINEERS SA MANDATARIA</p> <p>PINI PINI SWISS ENGINEERS Srl MANDANTE</p>
---	---

STRUTTURE
OPERE D'ARTE MINORI
ST02 - PROLUNGAMENTO SOTTOVIA KM 23+703
OPERE PROVVISORIALI - PIANTE, SEZIONI E PARTICOLARI

CODICE PROGETTO	NOVITÀ FILE	REVISIONE	SCALA
DPCA12	TO02ST02STRD102	A	VARIE
PROGETTO	DATA	REDAITTO	VERIFICATO
D			
C			
B			
A	PRIMA EMISSIONE	Giugno 2020	G. MONDIN, A. POLI, M. RASANELLI
REV.	DESCRIZIONE	DATA	REDAITTO VERIFICATO APPROVATO