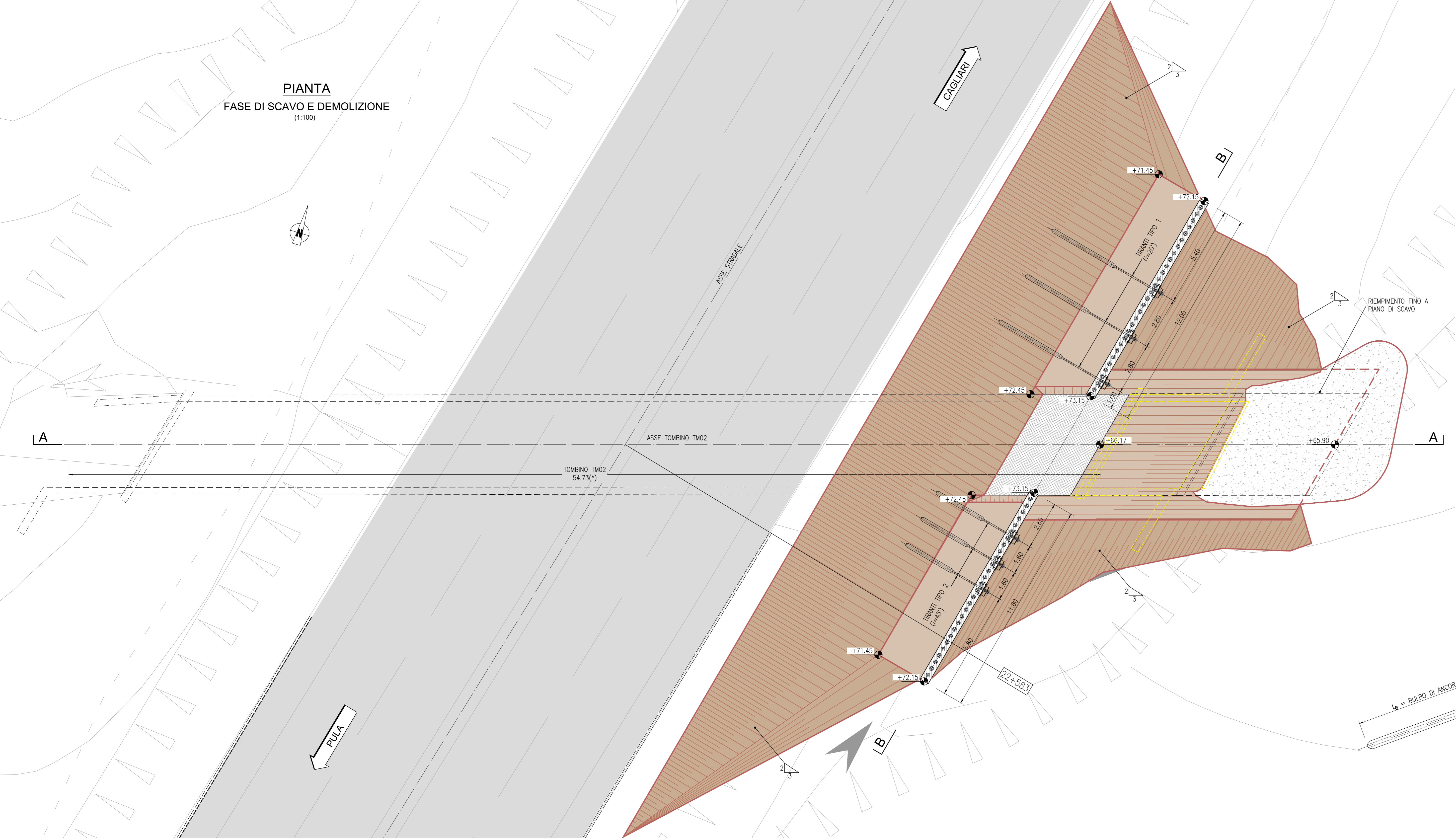
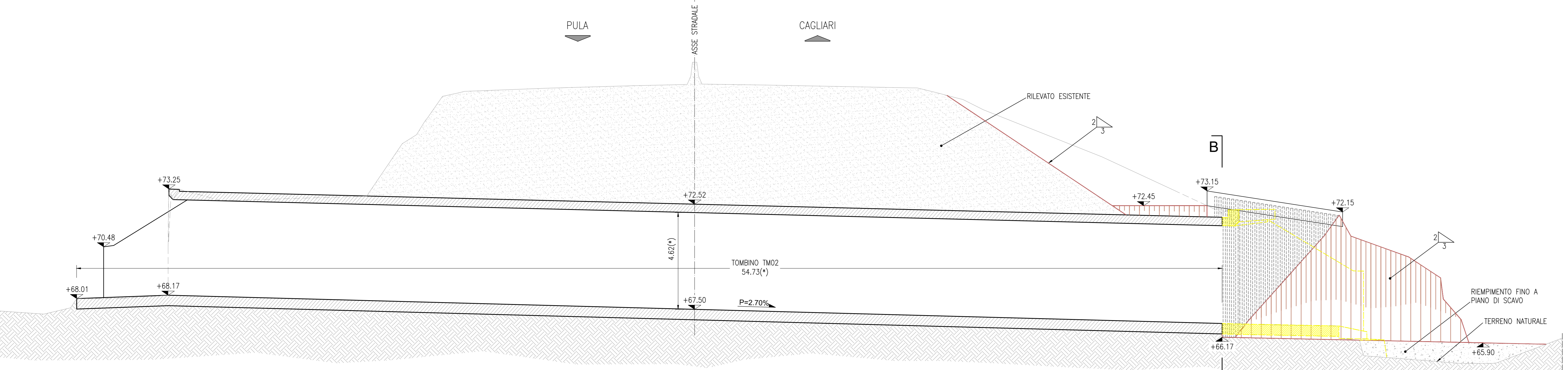


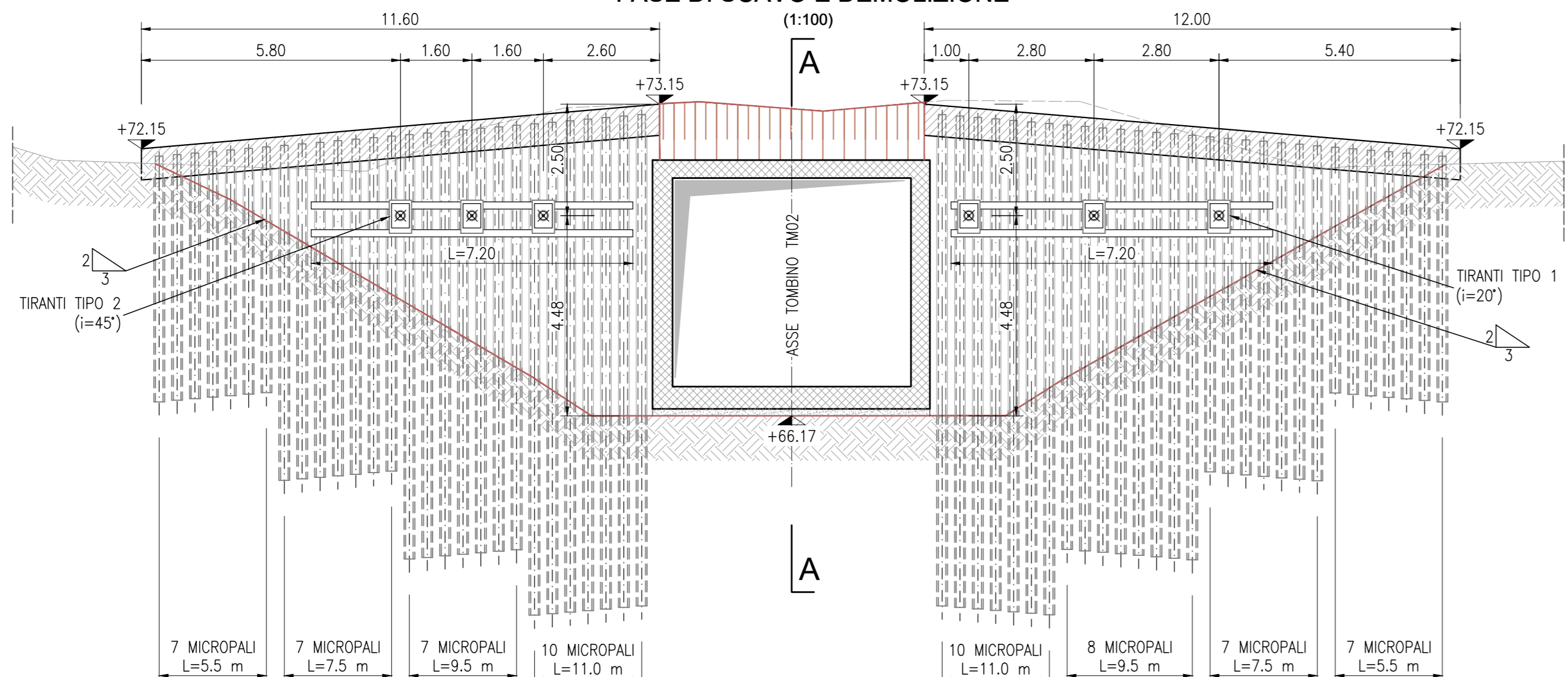
PIANTA
FASE DI SCAVO E DEMOLIZIONE
(1:100)



SEZIONE LONGITUDINALE A-A
FASE DI SCAVO E DEMOLIZIONE
(1:100)

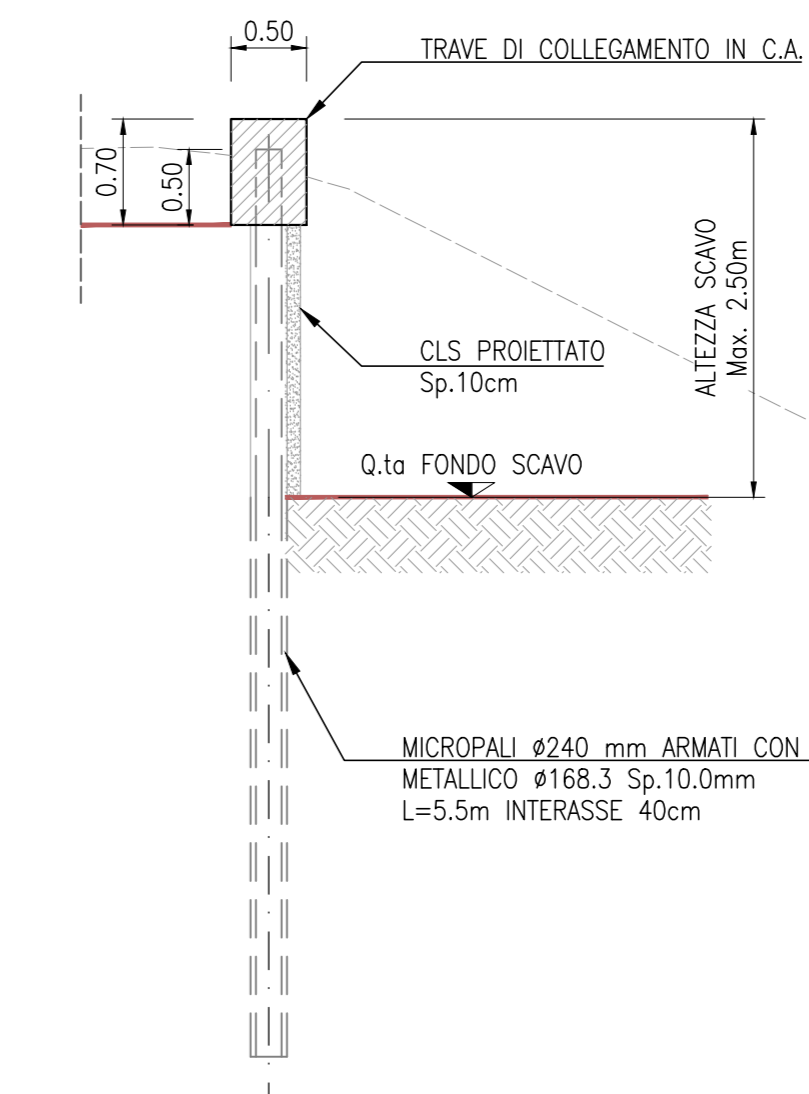


SEZIONE TRASVERSALE B-B
FASE DI SCAVO E DEMOLIZIONE
(1:100)



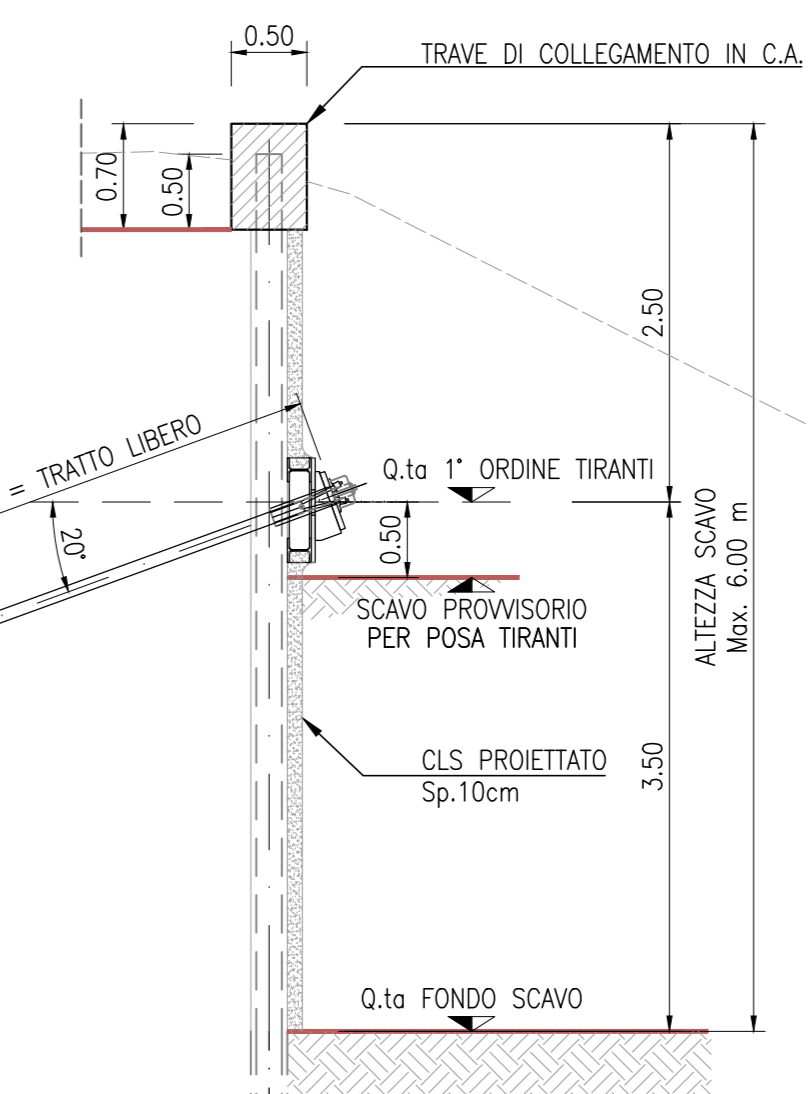
SEZIONE TRASVERSALE PARATIA TIPO 0

ALTEZZA SCAVO $\leq 2.50\text{m}$
(1:50)



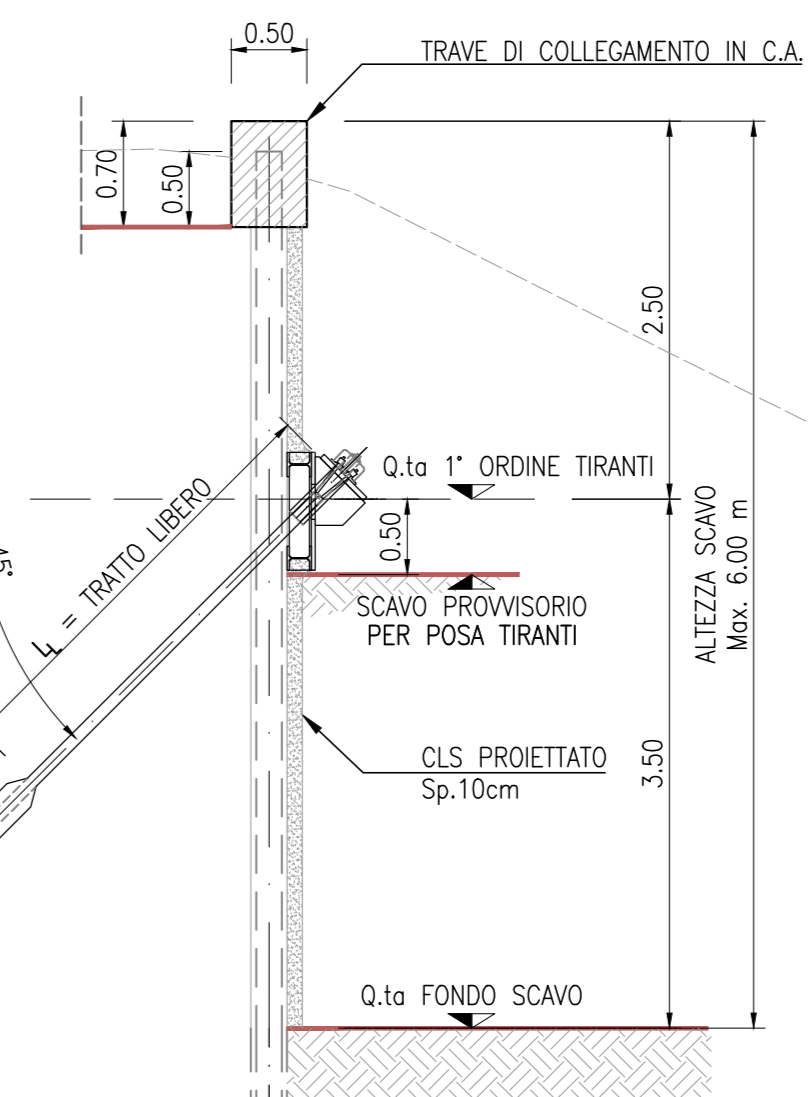
SEZIONE TRASVERSALE PARATIA TIPO 1

ALTEZZA SCAVO >math>2.50\text{m}</math> (i=20°)
(1:50)



SEZIONE TRASVERSALE PARATIA TIPO 2

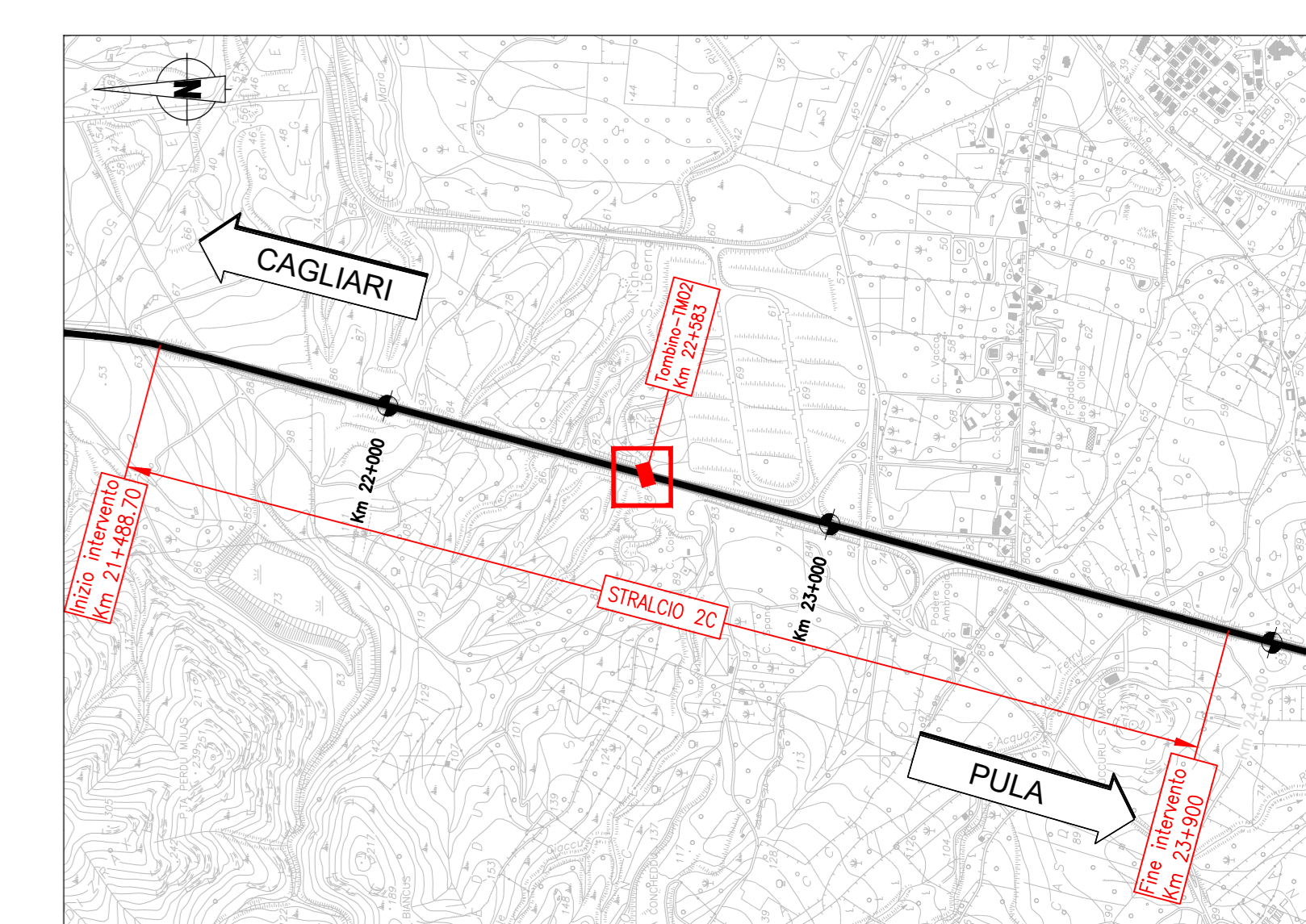
ALTEZZA SCAVO >math>2.50\text{m}</math> (i=45°)
(1:50)



NOTA

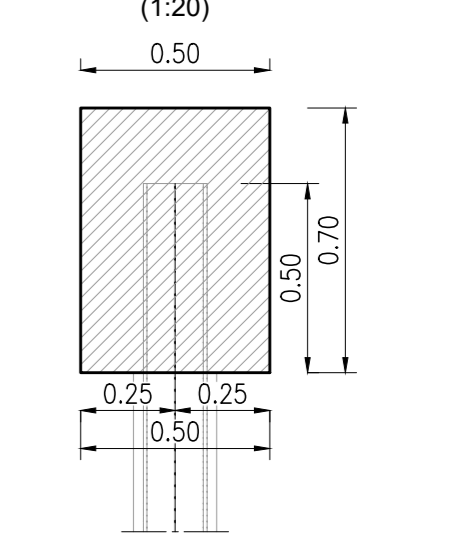
LE DIMENSIONI RIPORTATE NELL' ELABORATO CONTRASSEGNAE CON IL SIMBOLO (*) SONO DA VERIFICARE IN LOCO DURANTE LE LAVORAZIONI

KEY PLAN



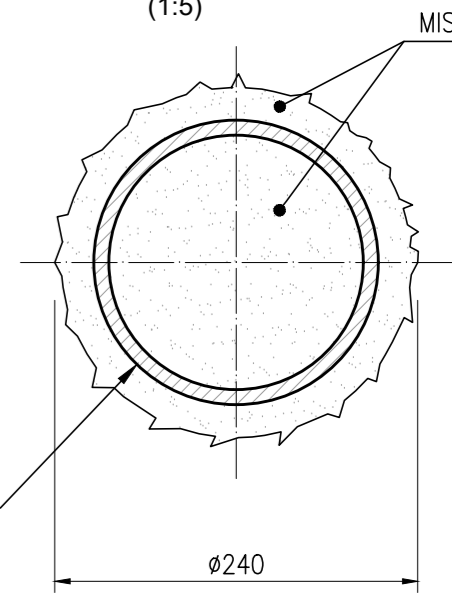
TRAVE DI COLLEGAMENTO

SEZIONE TIPO
(1:20)



MICROPALO PARATIE

SEZIONE TIPO
(1:5)



ARMATURA TUBOLARE IN ACCIAIO $\varnothing 168.3\text{ Sp.10.0mm}$
MISCELA CEMENTIZIA
MICROPALO TRIVELLATO ARMATO CON PROFILO TUBOLARE IN ACCIAIO NON VALVOLATO E REALIZZATO MEDIANTE RIEMPIMENTO DEL FORO DOPO LA POSA DELLE ARMATURE, TRAMITE UN TUBO DI ALIMENTAZIONE DISCESO FINO A 10-15 CM DAL FONDO E DOTATO SUPERIORMENTE DI UN IMBUTO O TRAMOGGIA DI CARICO. IL RIEMPIMENTO SARÀ PROSEGUITO FINO A CHE LA MALTA/MISCELA IMMESA RISALGA IN SUPERFICIE SCEVRA DI INCLUSIONI E MISCELAZIONI CON IL FLUIDO DI PERFORAZIONE. SI ATTENDERÀ PER ACCERTARE LA NECESSITÀ O MENO DI RABBOCCHI E SI POTRÀ QUINDI ESTRARRE IL TUBO DI CONGLOMERATO ALLORQUANDO IL FORO SARÀ INTASATO E STRICATO. EVENTUALI RABBOCCHI DA ESEGUIRE PRIMA DI RAGGIUNGERE TALE SITUAZIONE VANNO PRATICATI ESCLUSIVAMENTE DAL FONDO DEL FORO.

TABELLA TIRANTI PARATIE										LEGENDA		
LIVELLO	Distanza da testa trave (m)	L ₁ (m)	L ₂ (m)	Ok (°)	Trefoli (n°)	To (kN)	Tes (kN)	ToCl (kN)	Dp (mm)	i (m)	L ₁	L ₂
1°	2.50	5.5	10	20°	3	200	360	430	240	2.80	L ₁	L ₂

NOTA: TUTTI I BULBI DEI TIRANTI SONO DA REALIZZARE CON LA TECNICA DELLE ANCHE MURALE E RIPETE
TUTTI I TIRANTI DEVONO ESSERE COLLEGATI SECONDO ANSP, 2012

LEGENDA

Demolizione

anas GRUPPO FB ITALIANE
ANAS S.p.A.
Direzione Progettazione e Realizzazione Lavori

S.S.195 "SULCITANA"
COMPLETAMENTO ITINERARIO CAGLIARI - PULA - LOTTO 2
COLLEGAMENTO CON LA S.S 130 E AEROPORTO CAGLIARI ELMAS
DAL Km 21+488,70 AL Km 23+900,00
RELAZIONE ARCHEOLOGICA E PROGETTAZIONE DEFINITIVA
PROGETTO DEFINITIVO cod. CA12

PROGETTAZIONE: ANAS - DIREZIONE PROGETTAZIONE E REALIZZAZIONE LAVORI

PROGETTISTA E RESPONSABILE INTEGRATORE PRESTAZIONI
Ing. M. RASANELLI
SPECIALISTICHE
GRUPPO DI PROGETTAZIONE
Ing. D. BOMMIESI Ing. M. TANZINI
Ing. P. COFFINATO Ing. A. LUCIA
Ing. S. PELLEGRINI
Ing. C. CASTELLANO
Ing. G. SERRINI
IL GEOLOGO
S. PIAZZOLI
COORDINATORE PER LA SICUREZZA IN FASE DI PROGETTAZIONE
Ing. L. IOVINE
VISTO: IL RESP. DEL PROCEDIMENTO
Ing. M. CIGHE

STRUTTURE
OPERE D'ARTE MINORI
TM02 - PROLUNGAMENTO SOTTOVIA KM 22+583
OPERE PROVVISORIALI - PIANTE, SEZIONI E PARTICOLARI

CODICE PROGETTO	NOV. FILE	REVISIONE	SCALA
DP/CA12	T00TM02STRD102A.dwg	A	VARIE
D			
C			
B			
A	PRIMA EMISSIONE	Giugno 2020	G. MONDIN A. POLI M. RASANELLI
REV.	DESCRIZIONE	DATA	REDATTO VERIFICATO APPROVATO