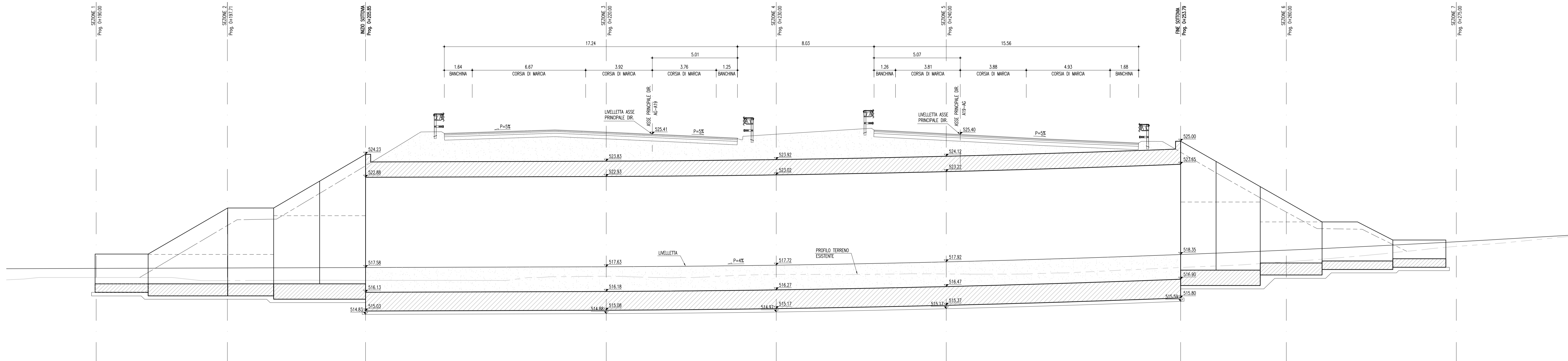


SEZIONE LONGITUDINALE (A-A)
(SCALA 1 : 100)

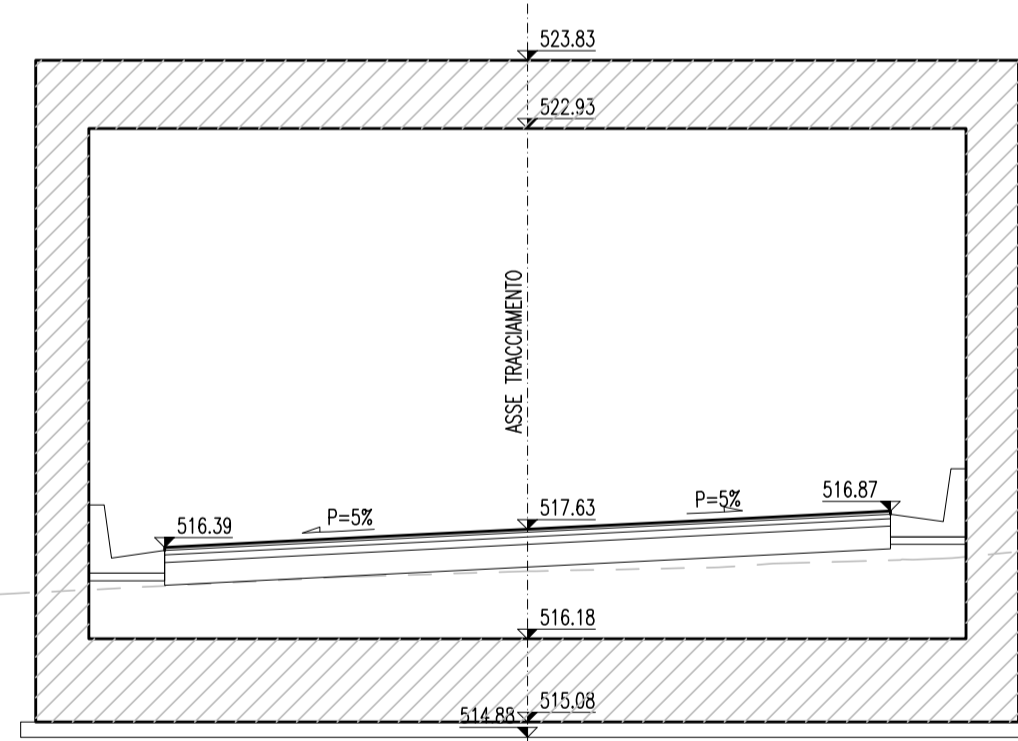


SEZIONE N.3
PROG. 0+220.000
(SCALA 1:100)

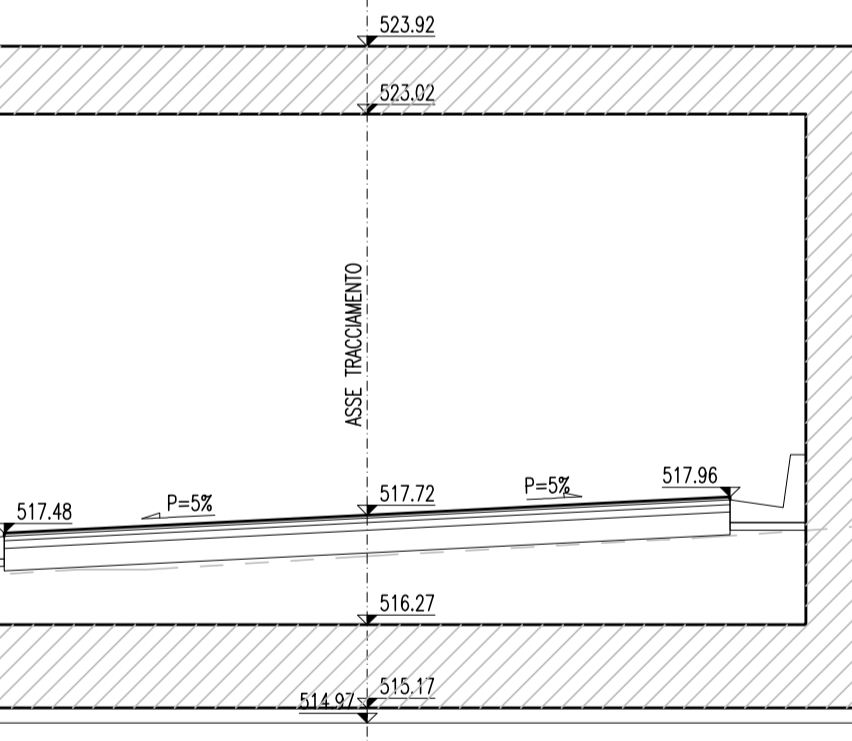
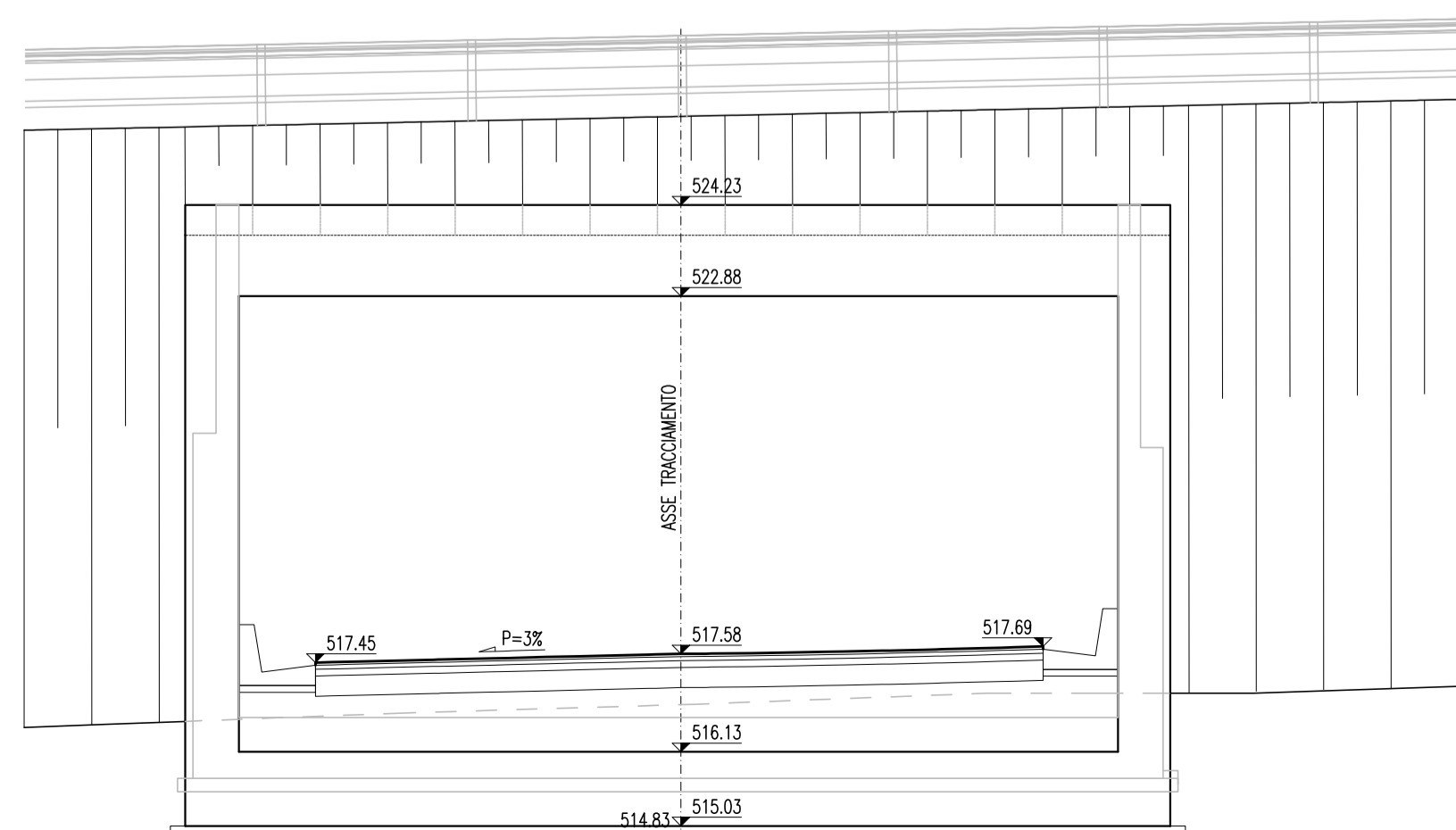
SEZIONE N.4
PROG. 0+230.000
(SCALA 1:100)

SEZIONE N.5
PROG. 0+240.000
(SCALA 1:100)

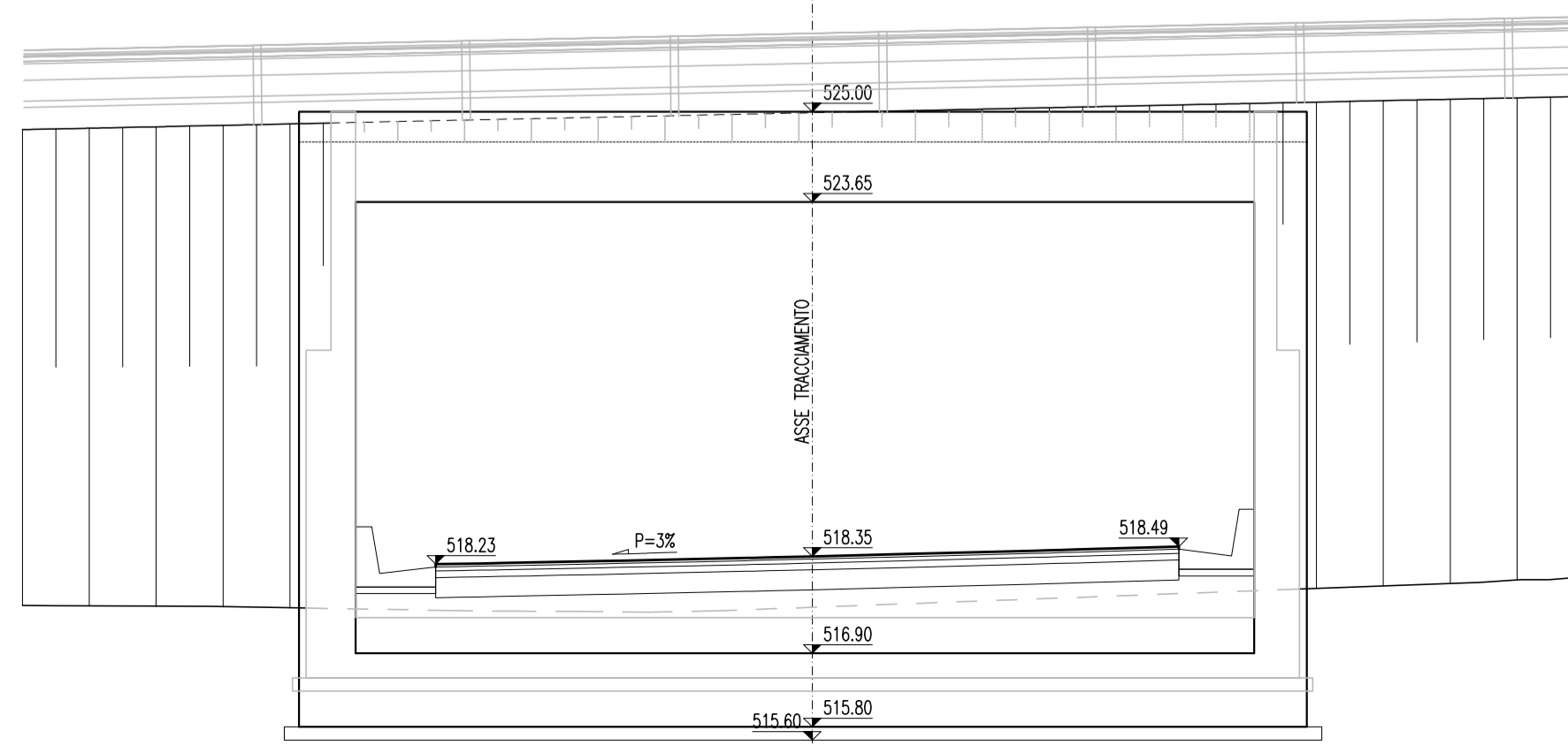
AP DIR. AG - A19 RAMPA 3 - SV. CALTANISSETTA SUD



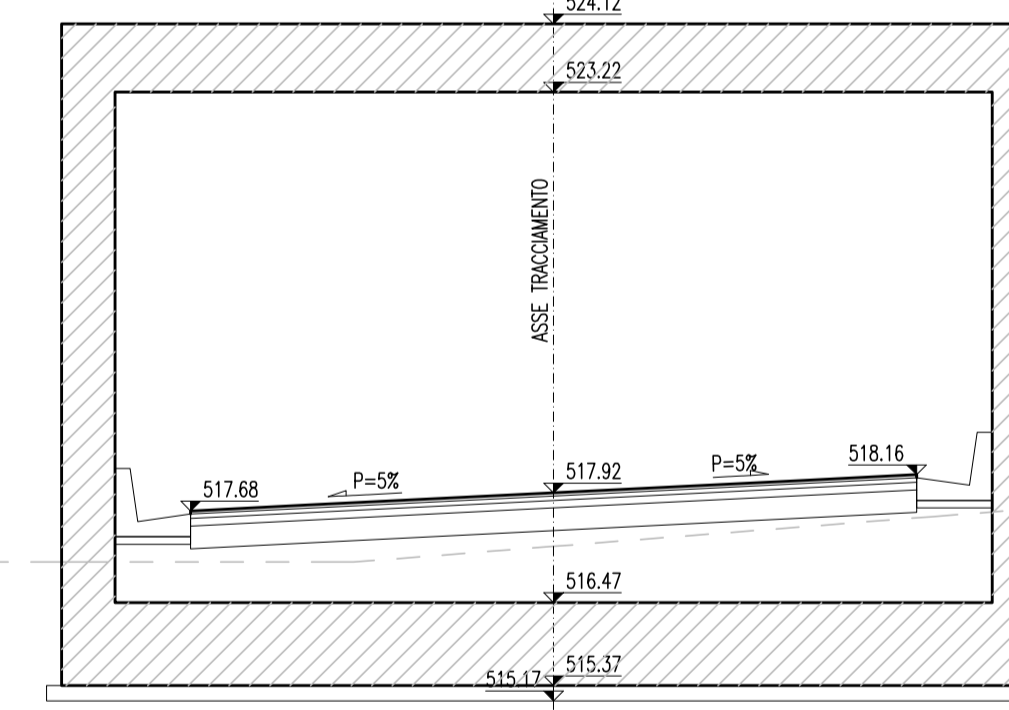
INIZIO SOTTOVIA
PROG. 0+205.85
(SCALA 1:100)



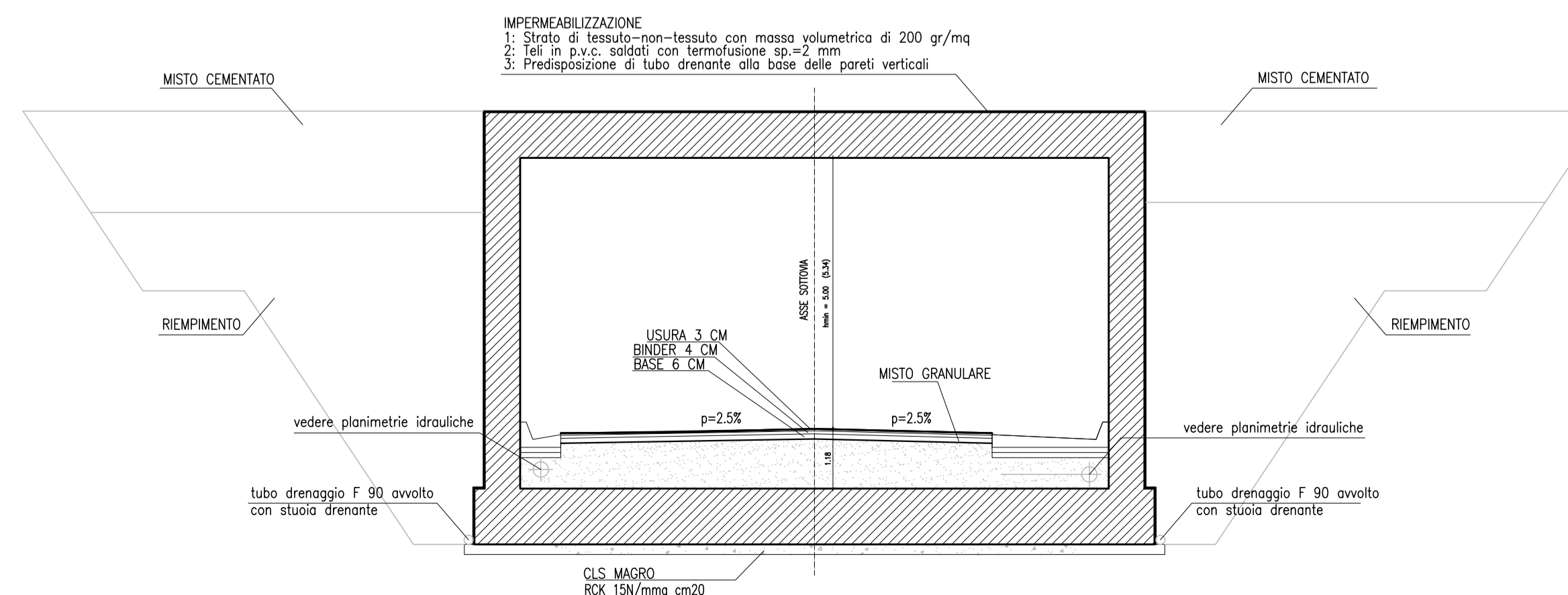
FINE SOTTOVIA
PROG. 0+253.79
(SCALA 1:100)



AP DIR. A19 - AG RAMPA 1 - SV. CALTANISSETTA SUD



SEZIONE TIPO SOTTOVIA

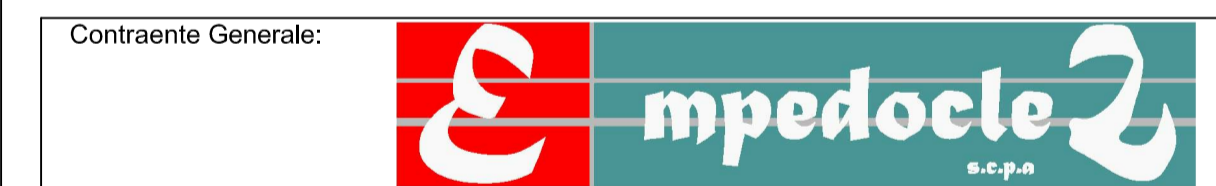


IMPERMEABILIZZAZIONE
1. Strato di tessuto-non-tessuto con massa volumetrica di 200 gr/mq
2. 148 di p.v.c. saldati con termosalda sp=2 mm
3. Predispesione di tubo drenante alla base delle pareti verticali



PA 12/09
CORRIDOIO PLURIMODALE TIRRENICO - NORD EUROPA
ITINERARIO AGRIGENTO - CALTANISSETTA - A19
S.S. N° 640 "DI PORTO EMPEDOCLE"
AMMODERNAMENTO E ADEGUAMENTO ALLA CAT. B DEL D.M. 5.11.2001
Dal km 44+000 allo svincolo con l'A19

PROGETTO ESECUTIVO



OPERE D'ARTE MINORI - SOTTOVIA
SOTTOPASSO ALLA PROGRESSIVA 12+675,32

Prospetti e sezioni trasversali

Codice Unico Progetto (CUP) : F91B09000070001

Codice Elaborato:
PA12_09 - E 1 4 2 | S V 2 0 7 | S T 0 7 | Z W A 0 0 4 | B Scala: 1:100

F							
E							
D							
C							
B	10 ottobre 2011	Rif. Istruttoria prot. CDG-0141142-P del 19/10/11	LBOCCUNI	R. CAPOCCHI	M. LITI	P. PAGLINI	
A	1 aprile 2011	EMISSIONE	LBOCCUNI	A. TURSO	M. LITI	P. PAGLINI	
REV.	DATA	DESCRIZIONE	REDATTO	VERIFICATO	APPROVATO	AUTORIZZATO	
Responsabile del procedimento: Ing. MAURIZIO CAPOCCHI							

Il Progettista: **ING. GIULIO LUCA ATTENHOF** (Ordine degli Ingegneri di Firenze N° 4533)

Il Consulente: **ING. GIULIO LUCA ATTENHOF** (Ordine degli Ingegneri di Firenze N° 4533)

Il Geologo: **ING. GIULIO LUCA ATTENHOF** (Ordine degli Ingegneri di Firenze N° 4533)

Il Coordinatore per la sicurezza in fase di progetto: **ING. ALESSANDRO SILVANO** (Ordine degli Ingegneri di Roma N° 14853)

Il Direttore dei lavori: **ING. TEPPINO MARASCO** (Ordine degli Ingegneri di Roma N° 14447)