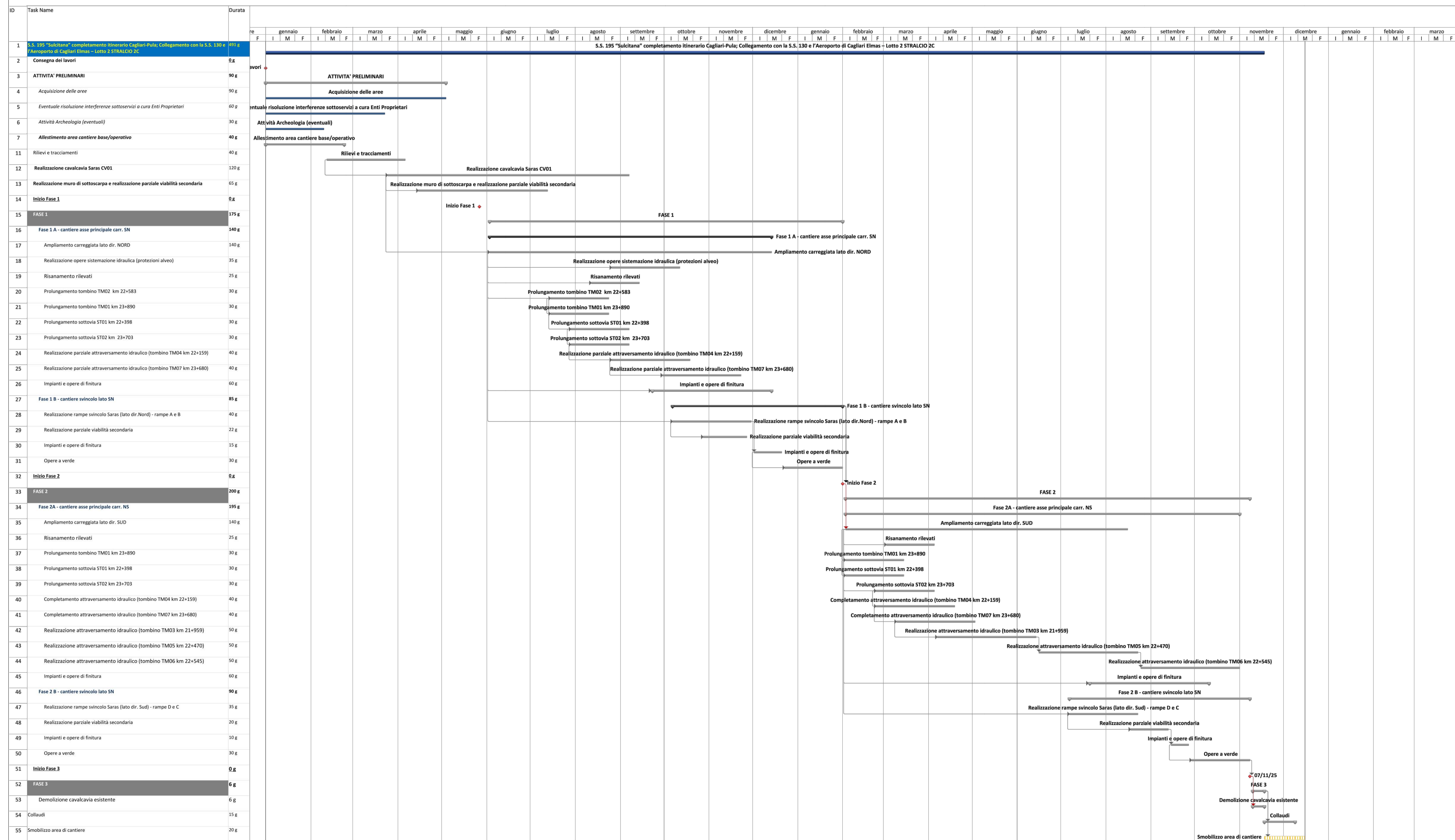


Cronoprogramma





**ANAS S.p.A.**  
Direzione Progettazione e Realizzazione Lavori

**S.S.195 "SULCITANA"**  
**COMPLETAMENTO ITINERARIO CAGLIARI - PULA - LOTTO 2**  
 COLLEGAMENTO CON LA S.S 130 E AEROPORTO CAGLIARI ELMAS  
 DAL Km 21+488,70 AL Km 23+900,00  
 RELAZIONE ARCHEOLOGICA E PROGETTAZIONE DEFINITIVA

**PROGETTO DEFINITIVO** cod. CA12

<p>PROGETTAZIONE: ANAS - DIREZIONE PROGETTAZIONE E REALIZZAZIONE LAVORI</p> <p><b>PROGETTISTA E RESPONSABILE INTEGRATORE PRESTAZIONI SPECIALISTICHE</b>          Ing. M. RASIMELLI          Studio Ingegneri Privato di Progetti s.r.l. AS22</p> <p><b>GRUPPO DI PROGETTAZIONE</b>          Ing. D. BONADIES Ing. M. TANZINI          Ing. P. LOSPENNATO Ing. A. LUCIA          Ing. S. PELLEGRINI          Ing. A. POLLI          Ing. C. CASTELLANO          Ing. G. N. GUERINNI</p> <p><b>IL GEOLOGO</b>          S. PIAZZOLI</p> <p><b>COORDINATORE PER LA SICUREZZA IN FASE DI PROGETTAZIONE</b>          Ing. L. IOVINE</p> <p><b>VISTO: IL RESP. DEL PROCEDIMENTO</b>          Ing. M. CODICE</p>	<p><b>IL GRUPPO DI PROGETTAZIONE:</b></p>  <p><b>MANDATARIA</b>  <b>PINI SWISS ENGINEERS SA</b>          MANDANTE</p> <p><b>MANDANTE</b>  <b>PINI SWISS ENGINEERS Srl</b>          MANDANTE</p>
--	--

**PIANO DI SICUREZZA E BOB**  
**ALLEGATO 7**  
**CRONOPROGRAMMA**

CODICE PROGETTO	NOME FILE	REVISIONE	SCALA
PROGETTO LIV. PROG. N. PROG. DPCA12 D 2001	TO0SI00SICRE07A.dwg	A	-
CODICE ELAB.	T00S100SICRE07		
D			
B			
A	PRIMA EMISSIONE	Giugno 2020	C. CASTELLANO A. POLLI M. RASIMELLI
REV.	DESCRIZIONE	DATA	REDATTO VERIFICATO APPROVATO