

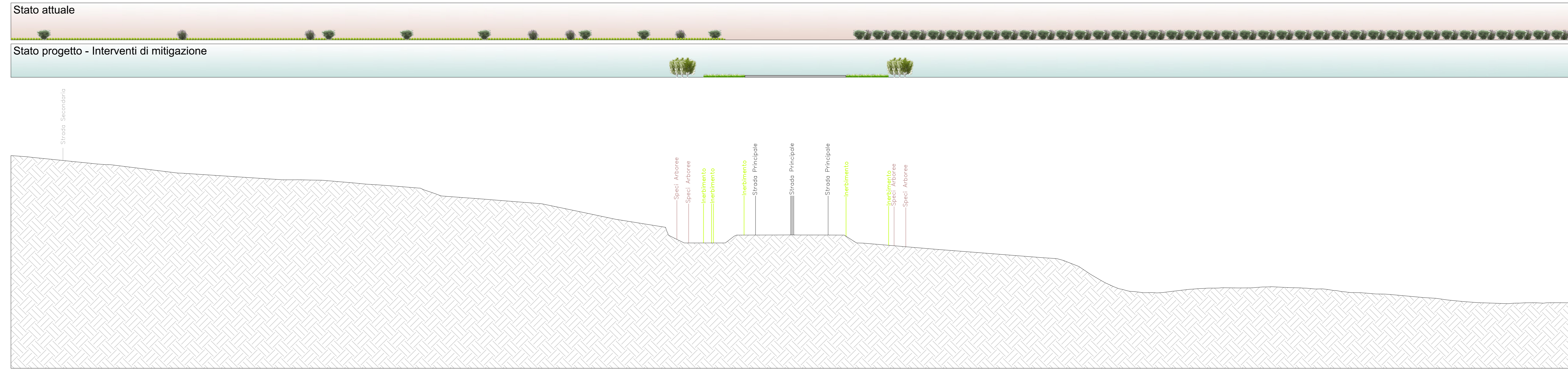
SEZIONE A-A  
(Km 21+959)



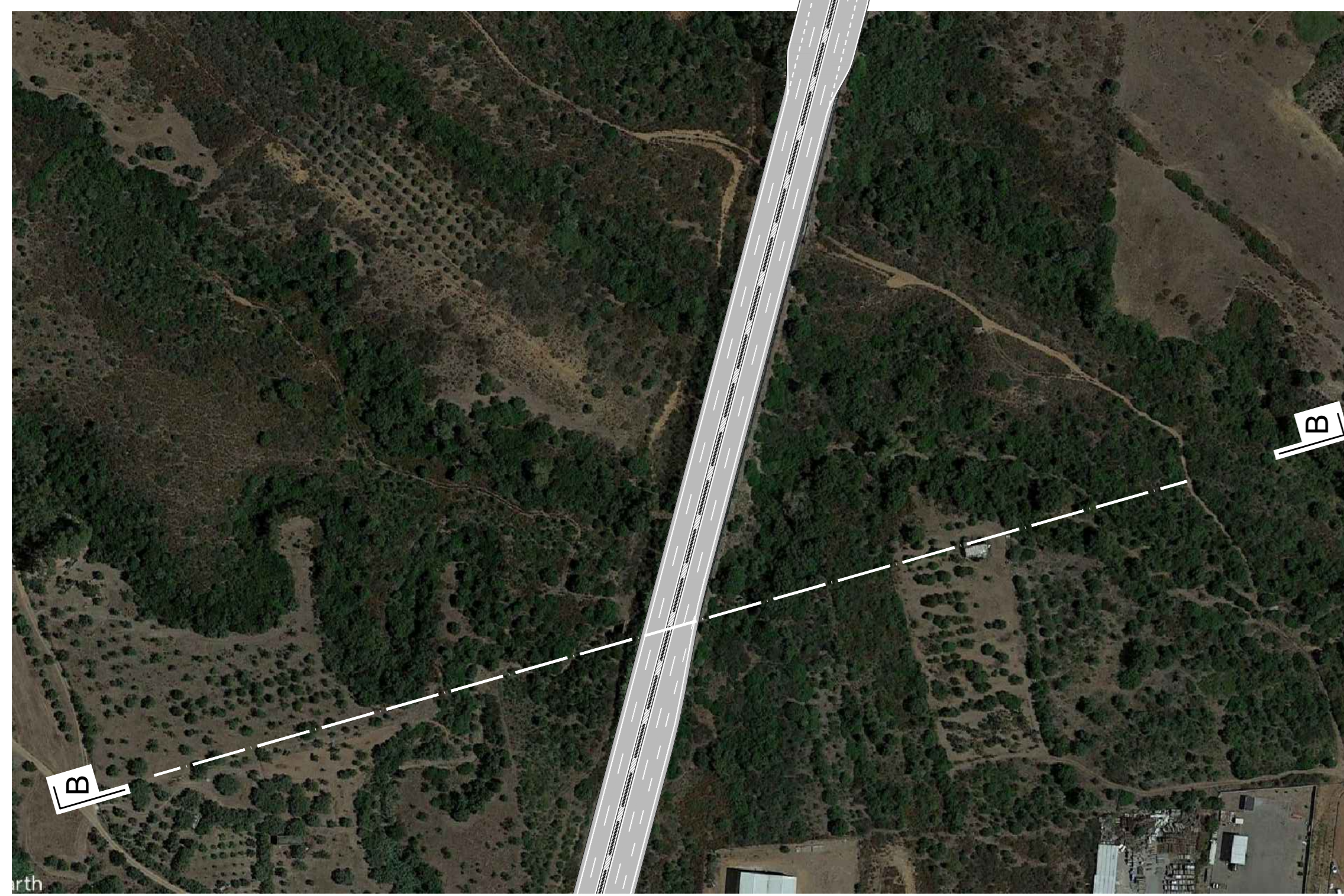
Sezione A-A - Vista Ovest



Sezione A-A - Vista Est



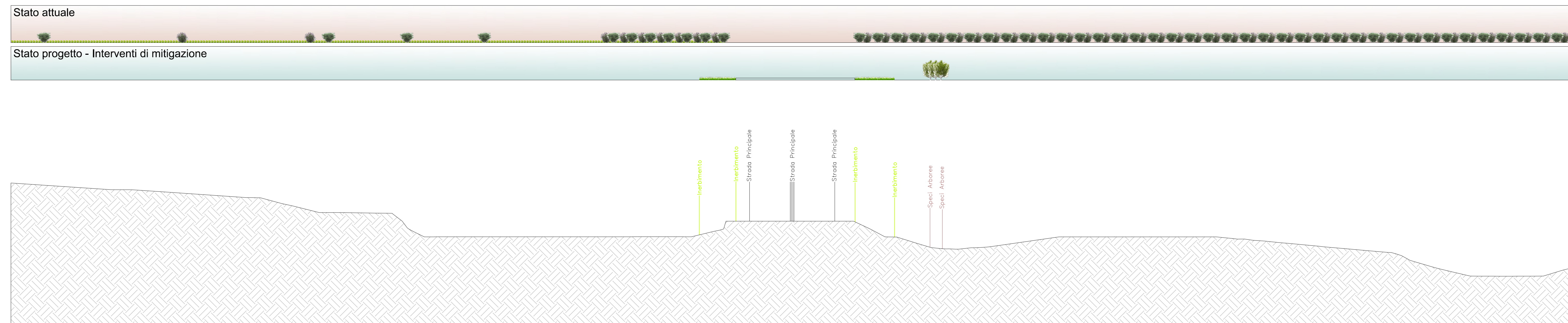
SEZIONE B-B  
(Km 22+583)



Sezione B-B - Vista Ovest



Sezione B-B - Vista Est



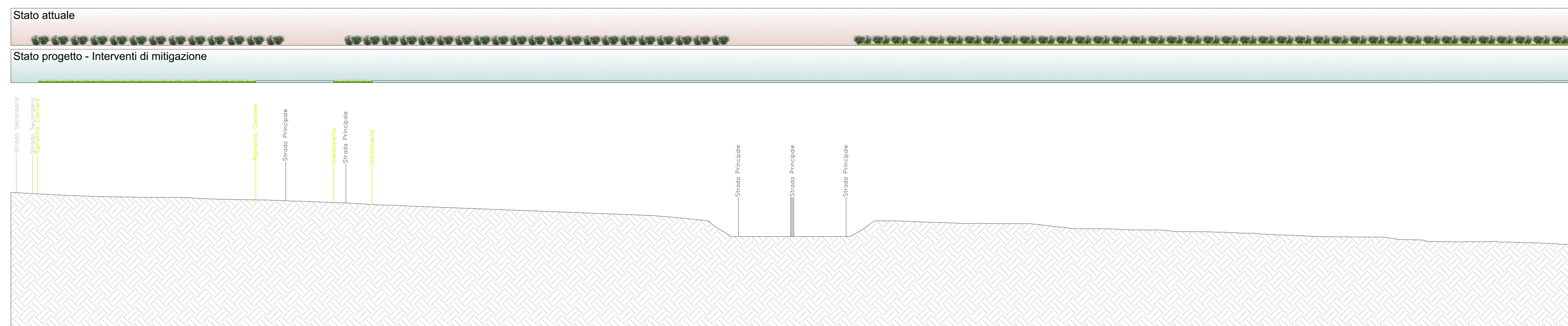
SEZIONE C-C  
(Km 23+095)  
Nuovo cavalcavia



Sezione C-C - Vista Ovest



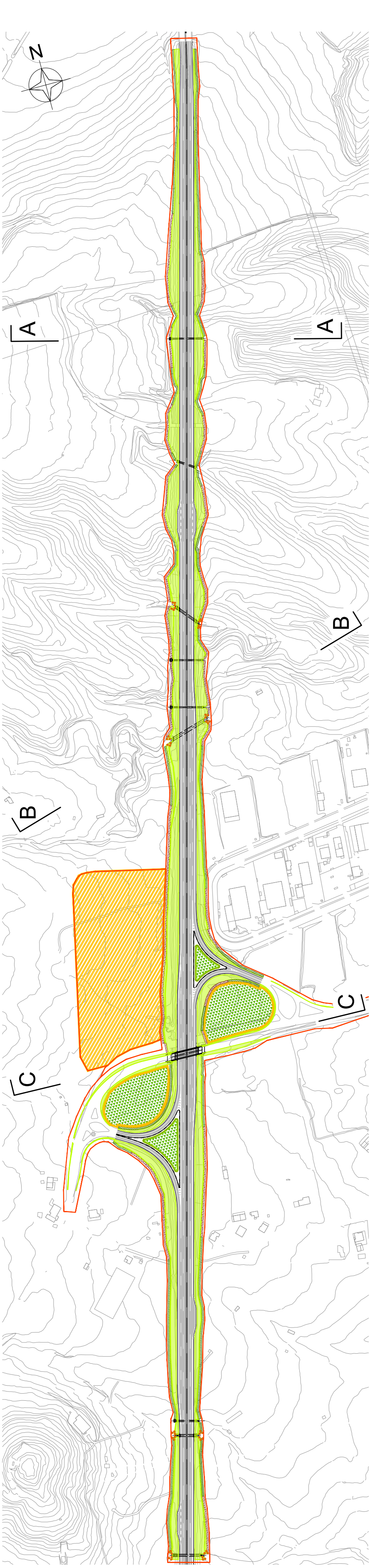
Sezione C-C - Vista Est



LEGENDA INTERVENTI DI MITIGAZIONE E DI INSERIMENTO AMBIENTALE

- OPERE A VERDE**
  - SPECIE ARBUSTIVE CON RILEVATO >4m E CON TRINCEA ED AREE INTERCLUSE**  
Specie: Euphorbia genoides (Caltrocchia), Phytolacca verticillata (Lentisco), Erica terminalis (Erica), Philyrea latifolia (Filiro), Arbutus unedo (Corazzola), Myrtus communis (Mirto), pteris inerbimento mediante idrosemina.
  - SPECIE ARBOREE ARBUSTIVE CON RILEVATO >4 m**  
Specie: Quercus ilex (Leccio), Quercus suber (Sughero), Ceratonia siliqua (Caruba), Olea oleaster (Olio selvatico).
- RIPRISTINO DELLE AREE DI CANTIERE CON RESTITUZIONE DEI SUOLI ALL'USO ORIGINARIO**
- RIPRISTINO DELLE AREE DI CANTIERE CON SISTEMAZIONE A VERDE ED EVENTUALE RIMODELLAMENTO**  
• INERBIMENTO TRAMITE IDROSEMINA POTENZIATA
- LIMITO DELLA FASCIA DI ESPROPRIO**
- VEGETAZIONE D'INVITO**
- INERBIMENTO**

KEY PLAN  
(1:5000)



**Sanas** GRUPPO FS ITALIANE | **ANAS S.p.A.** Direzione Progettazione e Realizzazione Lavori

**S.S.195 "SULCITANA"**  
COLLEGAMENTO CON LA S.S. 130 E AEROPORTO CAGLIARI ELMAS  
DAL Km 21+488,70 AL Km 23+900,00  
RELAZIONE ARCHEOLOGICA E PROGETTAZIONE DEFINITIVA

PROGETTO DEFINITIVO | cod. CA12

PROGETTAZIONE: ANAS - DIREZIONE PROGETTAZIONE E REALIZZAZIONE LAVORI

PROGETTISTA E RESPONSABILE INTEGRATORE PRESTAZIONI  
Ing. M. BIANCHI

SPECIFICAZIONE  
Ing. M. BIANCHI

GRUPPO DI PROGETTAZIONE  
Ing. P. BIANCHI | Ing. M. BIANCHI  
Ing. P. BIANCHI | Ing. M. BIANCHI  
Ing. P. BIANCHI | Ing. M. BIANCHI  
Ing. P. BIANCHI | Ing. M. BIANCHI  
Ing. P. BIANCHI | Ing. M. BIANCHI

IL GEOLOGO  
S. PIAZZOLI

COORDINATORE PER LA SICUREZZA IN FASE DI PROGETTAZIONE  
Ing. L. TOVINE

VISTO: IL RESP. DEL PROCEDIMENTO  
Ing. M. BIANCHI

PROTOCOLLO | DATA

**ELABORATI AMBIENTALI**  
INSERIMENTO PAESAGGISTICO AMBIENTALE  
SEZIONI AMBIENTALI

INGEGNERE BILLY PERINI

CODICE PROGETTO	DP CA12	HOME FILE	T001A00AMBSZ04A.dwg	REVISIONE	SCALA
PROGETTO	LA. 0001	ELAB.	T001A00AMBSZ04	A	1:500
D					
C					
B					
A	PRIMA EMISSIONE	Giugno 2020	E. GARIBOLDI	A. FOLLI	M. RASANELLI
REV.	DESCRIZIONE	DATA	REDATTO	VERIFICATO	APPROVATO