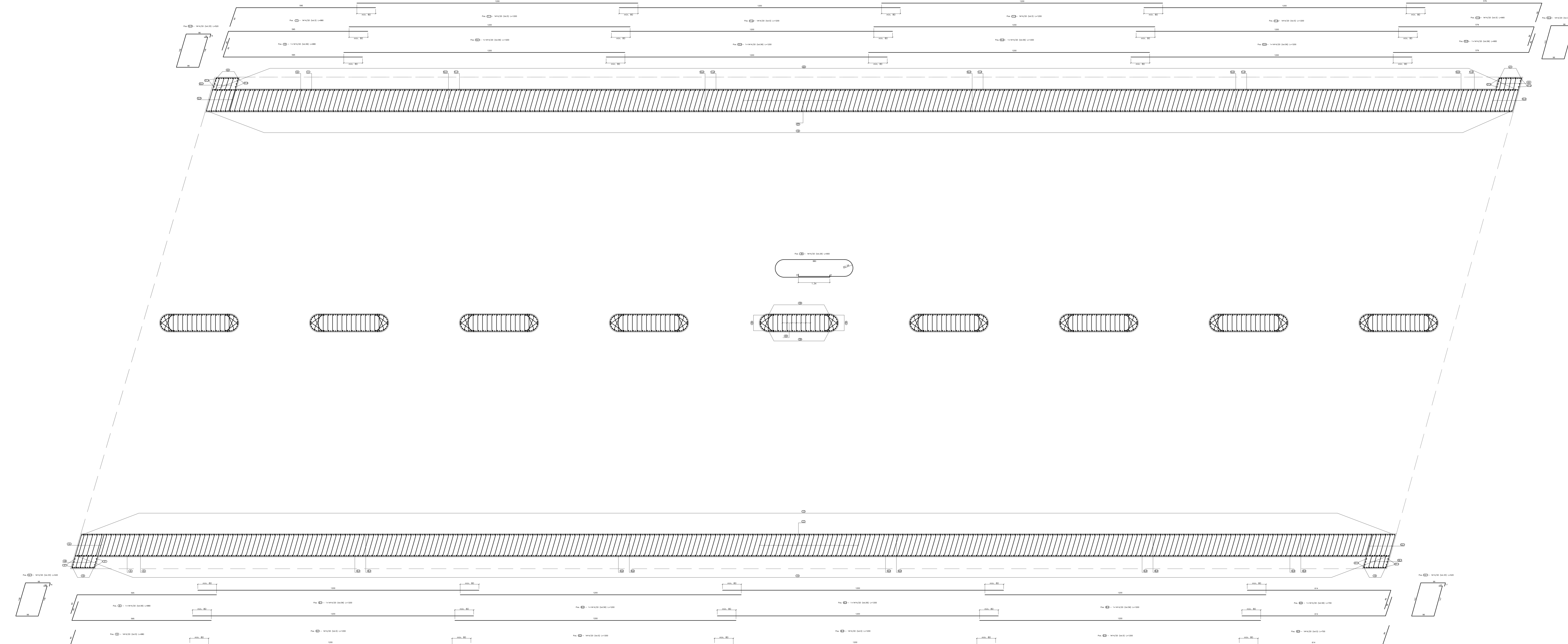


PIANTA SPICCATO
(SCALA 1:50)



CALCESTRUZZO (UNI EN 206-1):
MAGRONI:
 - CLASSE DI RESISTENZA C12/15
STRUTTURE DI FONDAZIONE/ELEVAZIONE:
 - CLASSE DI RESISTENZA C32/40 (UNI 9850)
 - CLASSE DI ESPOSIZIONE XA5 (UNI EN 206-1)
 - CLASSE DI CONSISTENZA S4 (UNI 9418)
 - COPRIFERRO 40mm
DIAMETRO MAX DEGLI AGGREGATI 32 mm
ACCIAIO PER C.A.:
 - Fe B 44 K Controllato in stabilimento
 saldabile

ANAS S.p.A.
 DIREZIONE CENTRALE PROGRAMMAZIONE PROGETTAZIONE

PA 12/09
 CORRIDOIO PLURIMODALE TIRRENICO - NORD EUROPA
 ITINERARIO AGRIGENTO - CALTANISSETTA - A19
 S.S. N° 640 "DI PORTO EMPEDOCLE"
 AMMODERNAMENTO E ADEGUAMENTO ALLA CAT. B DEL D.M. 5.11.2001
 Dal km 44+000 allo svincolo con l'A19

PROGETTO ESECUTIVO

Contrasto Generale: **Empedocle**

OPERE IDRAULICHE
 Tombini Scatolari - Asse Principale

Tombino Monte Stretto - 18.00x5.70 al Km 23+477.96 - Armatura Spiccato

Codice Unico Progetto (CUP): F91B09000070001

Codice Elaborato: PA12_09 - E 1 4 3 | S V 2 0 8 | T S 0 2 | H | B | B | 0 1 2 | B

REV.	DATA	DESCRIZIONE	REDATTO	VERIFICATO	APPROVATO	AUTORIZZATO
B	10/09/2011	RE Istruttoria prot. CDG-014142-P del 19/10/11	A. SALVAGO	R. CAPOCCHI	M. LITI	P. PAGLINI
A	04/09/2011	EMMISSIONE	A. SALVAGO	A. TURSO	M. LITI	P. PAGLINI

Responsabile del procedimento: Ing. MAURIZIO...

Il Progettista: **LUCA LUCA** (Stampa)

Il Consulente per la sicurezza in fase di progetto: **ING. ANGELO MALUSCO** (Stampa)

Il Coordinatore per la sicurezza in fase di progetto: **ING. ANGELO MALUSCO** (Stampa)

Il Direttore dei lavori: **ING. PEPINO** (Stampa)