

|                                    |                                    |                                    |     |
|------------------------------------|------------------------------------|------------------------------------|-----|
| MITIGAZIONE AMBIENTALE             | ALLEGATI DI RIFERIMENTO            |                                    |     |
|                                    | INERBIMENTO                        | Tipologia di inerbimento (Legenda) |     |
|                                    |                                    | N° riferimento Scheda di Dettaglio | [1] |
|                                    | RIMBOSCHIMENTO - AREA DI PASSAGGIO | Tipologia di ripristino (Legenda)  | [1] |
| N° riferimento Scheda di Dettaglio |                                    |                                    |     |
| RIMBOSCHIMENTO - PISTE TEMPORANEE  | Tipologia di ripristino (Legenda)  |                                    |     |
|                                    | N° riferimento Scheda di Dettaglio |                                    |     |

**CONFINI AMMINISTRATIVI**

**DATI CARATTERISTICI**

**DATI DI COSTRUZIONE**  
 PRESSIONE DI PROGETTO 75.0 bar  
 PRESSIONE MASSIMA DI ESERCIZIO (MOP) bar  
 GRADO DI UTILIZZAZIONE DICHIARATO f - 0.72  
 DIAMETRO PREVALENTE = 750.0 (DN)

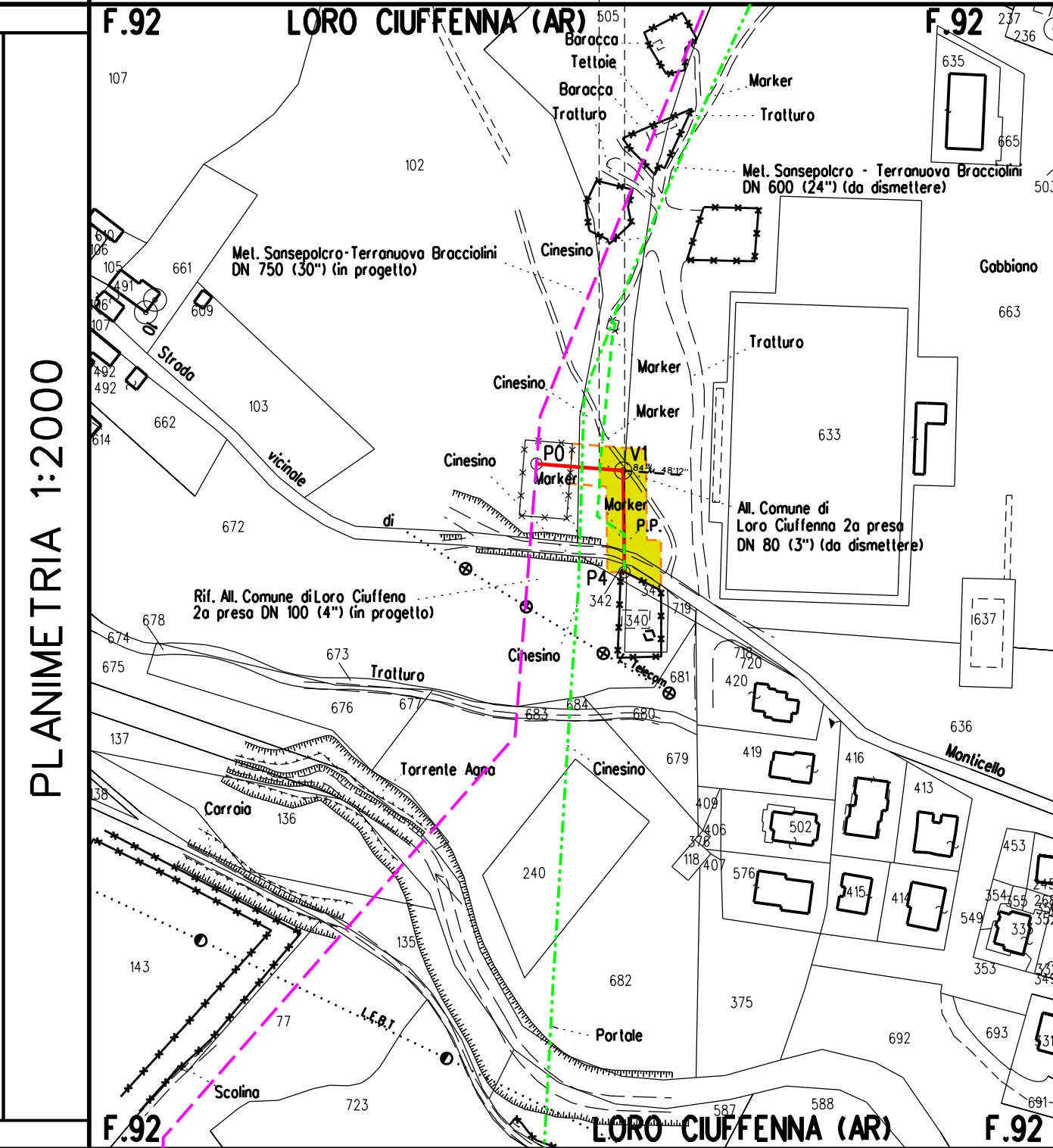
REALIZZATO IN CONFORMITA' AL D.M. 17/04/2008  
 CONFORMITA' AL D.M. NUMERO  
 PER MODIFICHE REALIZZATE SUCCESSIVAMENTE

**RIVESTIMENTO GIUNTI DI SALDATURA**

**DATI GENERALI**  
 DN 750 SP 11.1 [UNI-EN]

**FASE EMISSIONE** Permessi

**CONFINI AMMINISTRATIVI**



**LEGENDA**

- AREA DI OCCUPAZIONE LAVORI
- Metanodotto SANSEPOLCRO - TERRANUOVA BRACCIOLINI DN 750 (30") in progetto
- Condotte derivate in progetto
- Metanodotto Montelupo - Sansepolcro DN 600 (24") in dismissione
- Condotte derivate in dismissione
- Metanodotto in esercizio
- Metanodotto in progetto da altra opera

**LEGENDA TIPOLOGIE VEGETAZIONALI INTERFERITE**

- Arbusteto di ginestra odorosa

**LEGENDA FORMAZIONI VEGETAZIONALI DI RIFERIMENTO PER IL RIPRISTINO**

- Arbusteti termofili

**LEGENDA METODOLOGIE DI RIPRISTINO**

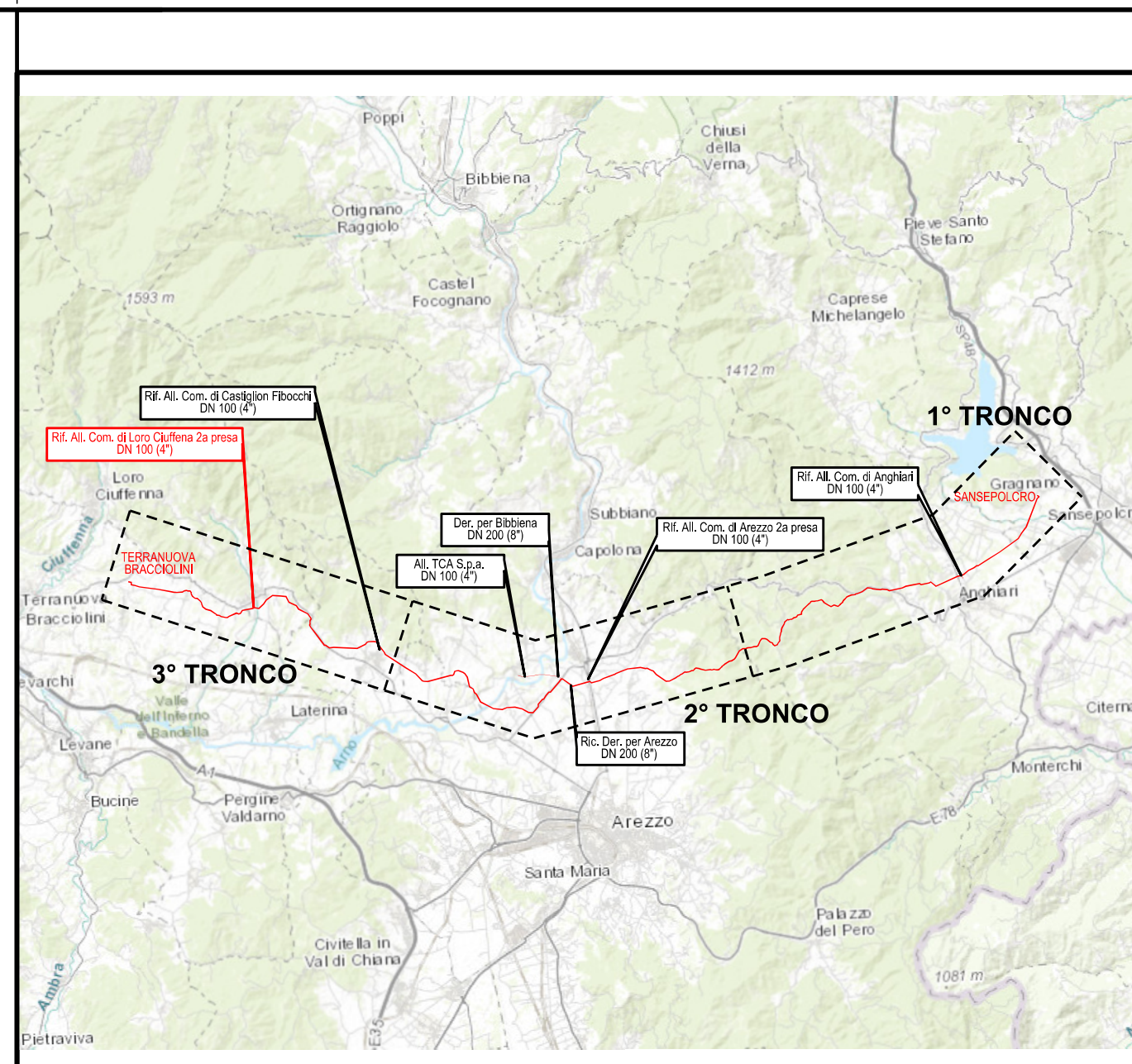
- Ripristino diffuso

**LEGENDA TIPOLOGIE DI INERBIMENTO**

- Semina Tipo A

[1] n. Scheda di dettaglio

NOTA: Planimetria catastale aggiornata a Aprile 2020



|   |               |             |                                   |            |              |                               |
|---|---------------|-------------|-----------------------------------|------------|--------------|-------------------------------|
| 0   | Febbraio 2021 | EMISSIONE   |                                   | G. BERTERA | F. MARCHETTI | V. FORLIVESI<br>G. GIOVANNINI |
| Rev.  | DATA          | DESCRIZIONE | ELABORATO                         | VERIFICATO | APPROVATO    | AUTORIZZATO                   |
|   |               | PROGETTISTA |                                   |            | COMMESSA     | CODICE TEC                    |
|   |               |             | Rif TPIDL 082669C-100-DW-3252-098 |            | NR/17143     |                               |
| <b>RIFACIMENTO ALLACCIAMENTO<br/>         COMUNE DI LORO CIUFFENNA 2a PRESA</b><br>DN 100 (4"), DP 75 bar                                       |               |             |                                   | DIS N      |              | PG-PL-4E-019                  |
| <b>PROGETTO DI RIPRISTINO VEGETAZIONALE CON UBICAZIONE<br/>         DEI PUNTI DI RIPRESA FOTOGRAFICA DEGLI INERBIMENTI E DEI RIMBOSCHIMENTI</b> |               |             |                                   | REVISIONE  |              | 0                             |
|   |               |             |                                   | FG         |              | 1 DI 1                        |
|   |               |             |                                   | SCALA      |              | 1:2000                        |