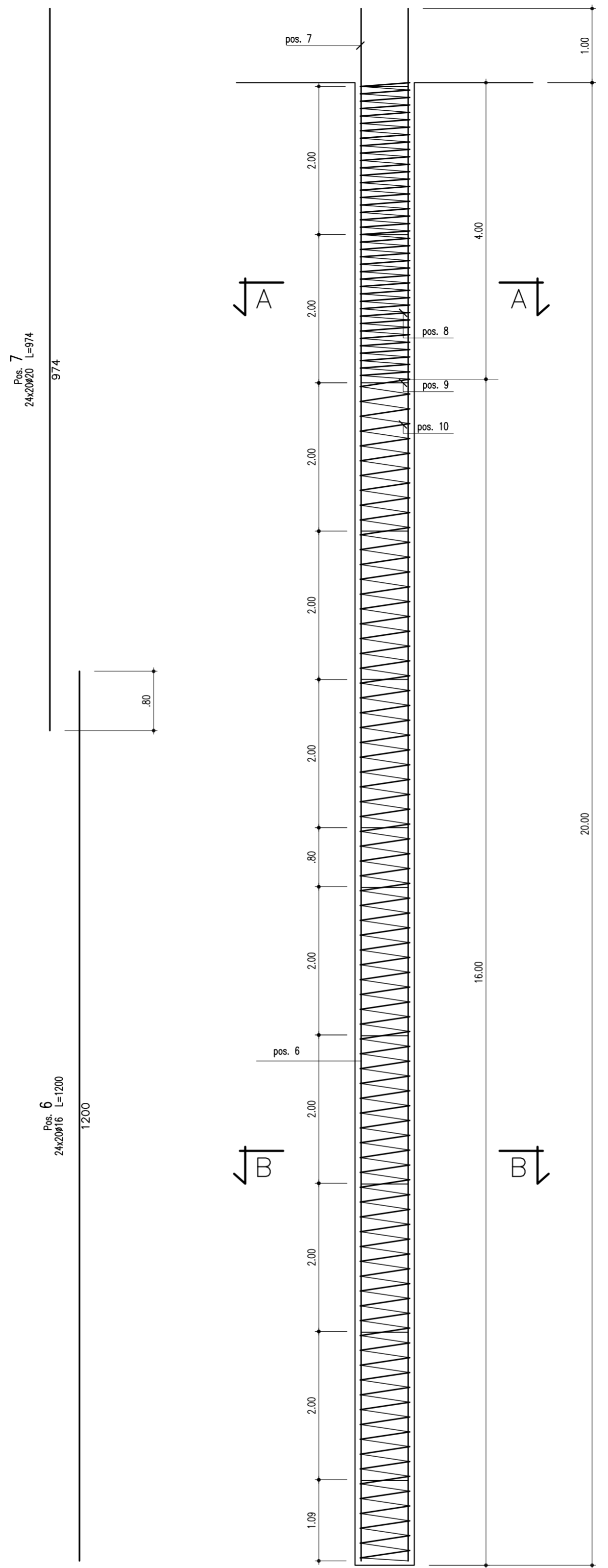
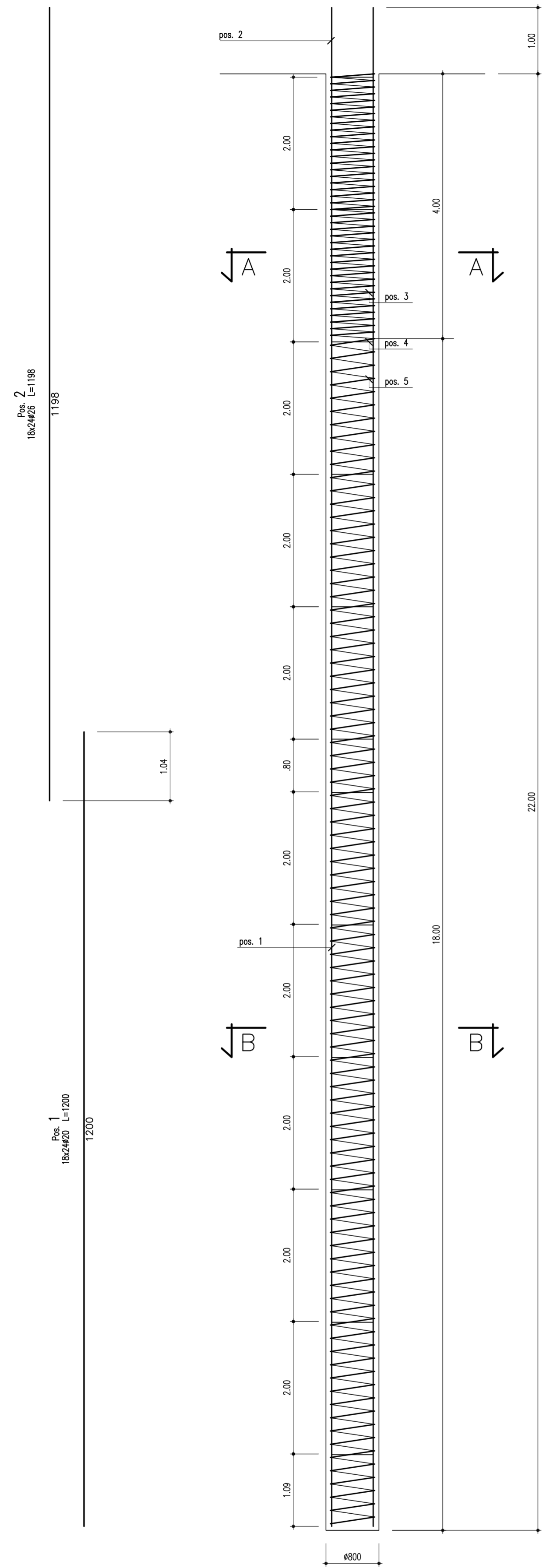


ARMATURA PALO L=22.00
(SCALA 1 : 50)

ARMATURA PALO L=20.00
(SCALA 1 : 50)



Barre

Sagoma	Pos.	φ (mm)	nb	A (cm)	B (cm)	L (m)	Ltot (m)	Note
—	1	20	432	1200		12.00	5184.00	
	2	26	432	1198		11.98	5175.36	
	6	16	480	1200		12.00	5760.00	
○	7	20	480	974		9.74	4675.20	
	4	20	234	122	91	2.13	498.52	
	9	20	264	122	91	2.13	562.44	

Spirali

Spirale	Pos.	R (cm)	H (m)	ng	φ (mm)	S (cm)	Ltot (m)	Note
⊗	3	33	4.00	18	14	10	1508.18	
	5	33	18.00	18	12	20	3404.98	
	8	33	4.00	24	12	10	2016.93	
	10	33	16.00	24	12	20	4047.54	

Massa barre

φ (mm)	M/L (kg/m)	Ltot (m)	Mtot (kg)
16	1.578	5760.00	9091.2
20	2.466	10920.16	26930.7
26	4.168	5175.36	21569.8
Tot.			57591.8

Massa spirali

φ (mm)	M/L (kg/m)	Ltot (m)	Mtot (kg)
12	0.888	9469.44	8407.1
14	1.208	1508.18	1822.5
Tot.			10229.6

Massa totale acciaio : 67821.4 kg
Ultima posizione : 10

CALCESTRUZZO (UNI EN 206-1):
MAGRONI:
- CLASSE DI RESISTENZA C12/15
STRUTTURE DI FONDAZIONE/ELEVAZIONE:
- CLASSE DI RESISTENZA C32/40 (UNI 9858)
- CLASSE DI ESPOSIZIONE XA2 (UNI EN 206-1)
- CLASSE DI CONSISTENZA S4 (UNI 9418)
- COPRIFERRO 40mm
DIAMETRO MAX DEGLI AGGREGATI 32 mm
ACCIAIO PER C.A.:
- Fe B 44 K Controllato in stabilimento saldabile

ANAS S.p.A.
DIREZIONE CENTRALE PROGRAMMAZIONE PROGETTAZIONE

PA 12/09
CORRIDOIO PLURIMODALE TIRRENO - NORD EUROPA
ITINERARIO AGRIGENTO - CALTANISSETTA - A19
S.S. N° 640 "DI PORTO EMPEDOCLE"
AMMODERNAMENTO E ADEGUAMENTO ALLA CAT. B DEL D.M. 5.11.2001
Dal km 44+000 allo svincolo con l'A19

PROGETTO ESECUTIVO

Contraente Generale: **Empedocle 2 S.p.A.**

OPERE IDRAULICHE
Tombini Scatolari - Asse Principale

Tombino Monte Stretto - 18.00x5.70 al Km 23+477.96 - Armatura Pali
Tav. 3/3

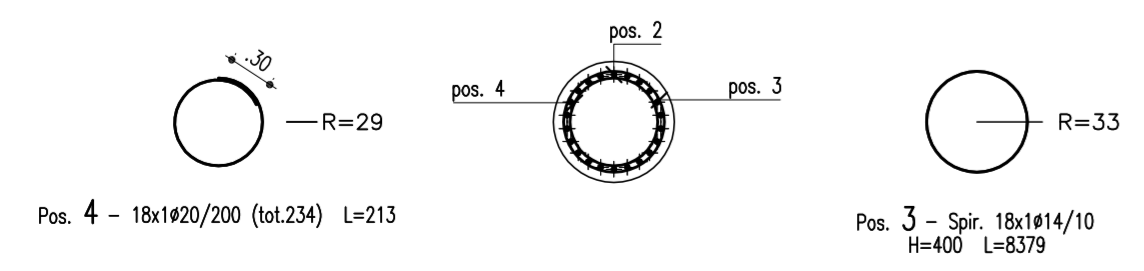
Codice Unico Progetto (CUP) : F91B09000070001

Codice Elaborato: PA12_09 - E 1 4 3 S V 2 0 8 T S 0 2 H B B 1 2 0 A Scale: 1:50

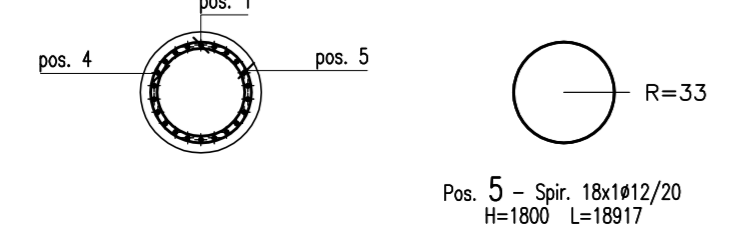
REV.	DATA	DESCRIZIONE	REDATTO	VERIFICATO	APPROVATO	AUTORIZZATO
A	Ottobre 2011	EMISSIONE	M. SALENTINO	R. CAPOCCHI	M. LITI	P. PAGLINI

Responsabile del procedimento: Ing. MAURIZIO

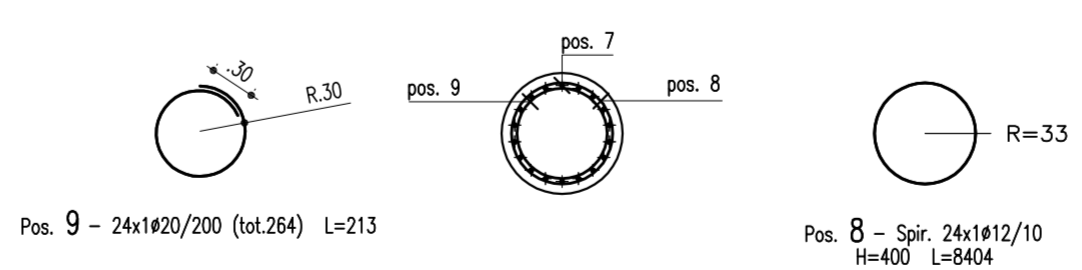
SEZIONE A-A



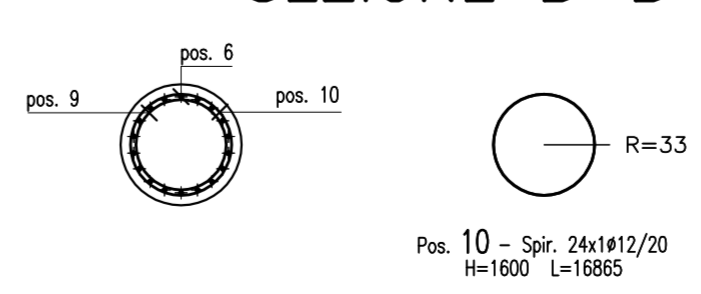
SEZIONE B-B



SEZIONE A-A



SEZIONE B-B



Il Progettista: **ING. GIAN LUCA MARCHINI** (ORDINE DEGLI INGEGNERI DI FIRENZE N° 4533)

Il Consulente: **ING. RICHIEDENTE: R. CAPOCCHI RUCCONI** (ORDINE DEGLI INGEGNERI ROMA N° 14447)

Il Coordinatore per la sicurezza: **ING. PEPPINO MARCHIO** (ORDINE REGIONALE DEI GEOMETRI DELLA SICILIA N° 14853)

Il Direttore dei lavori: **ING. PEPPINO MARCHIO** (ORDINE REGIONALE DEI GEOMETRI DELLA SICILIA N° 14853)