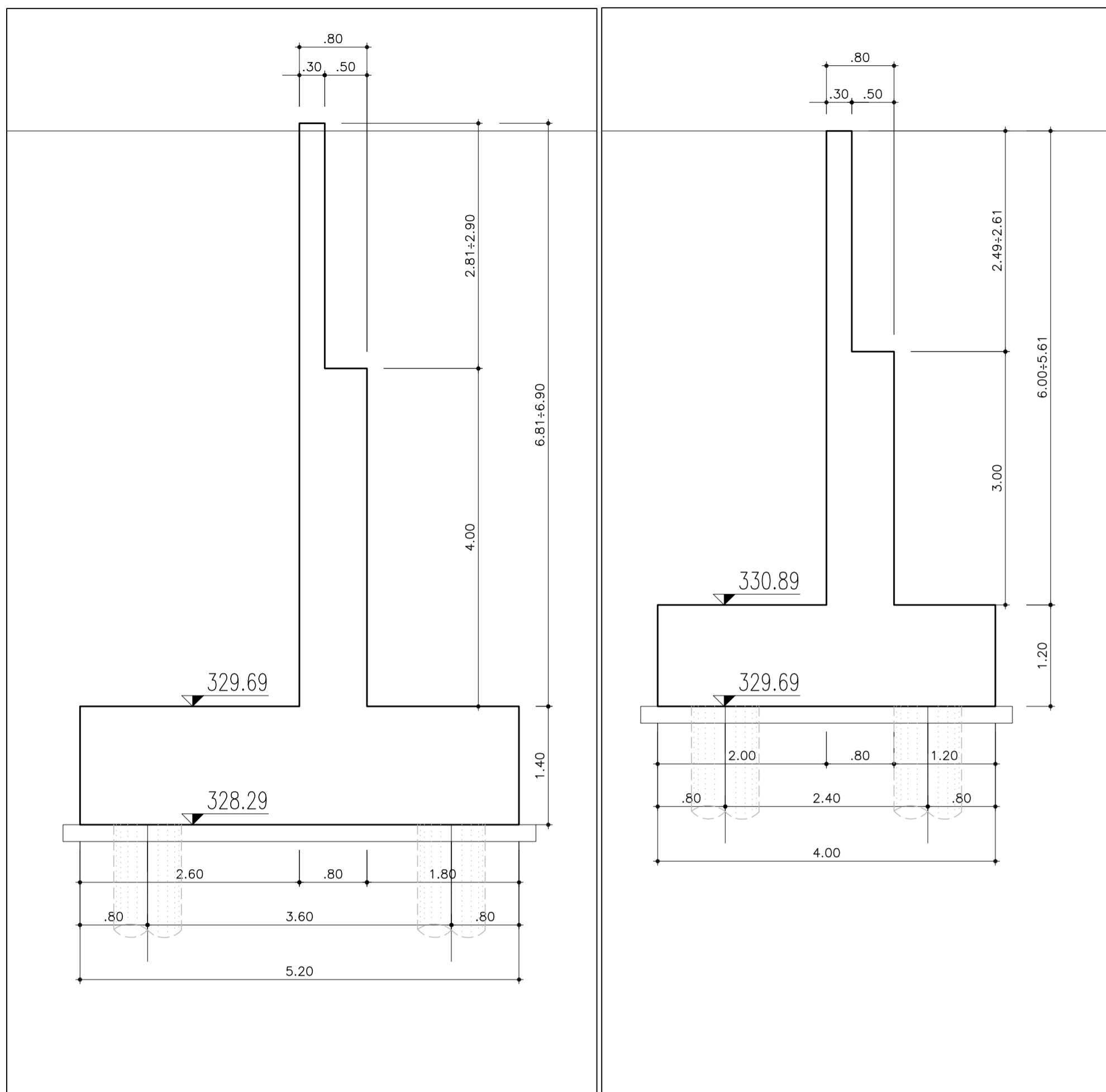
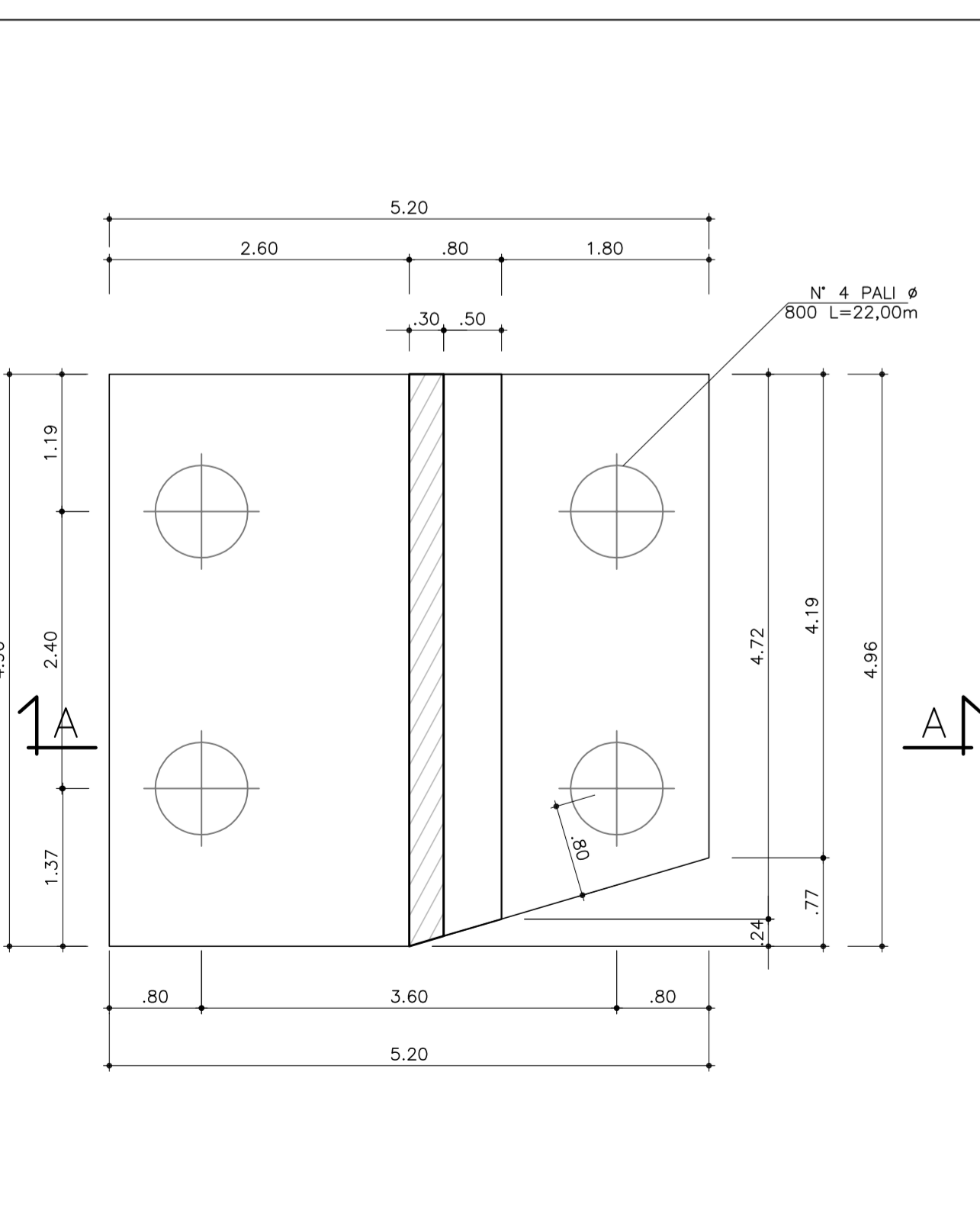


MURO TIPO A
(SCALA 1 : 50)

SEZIONE A-A SEZIONE E-E

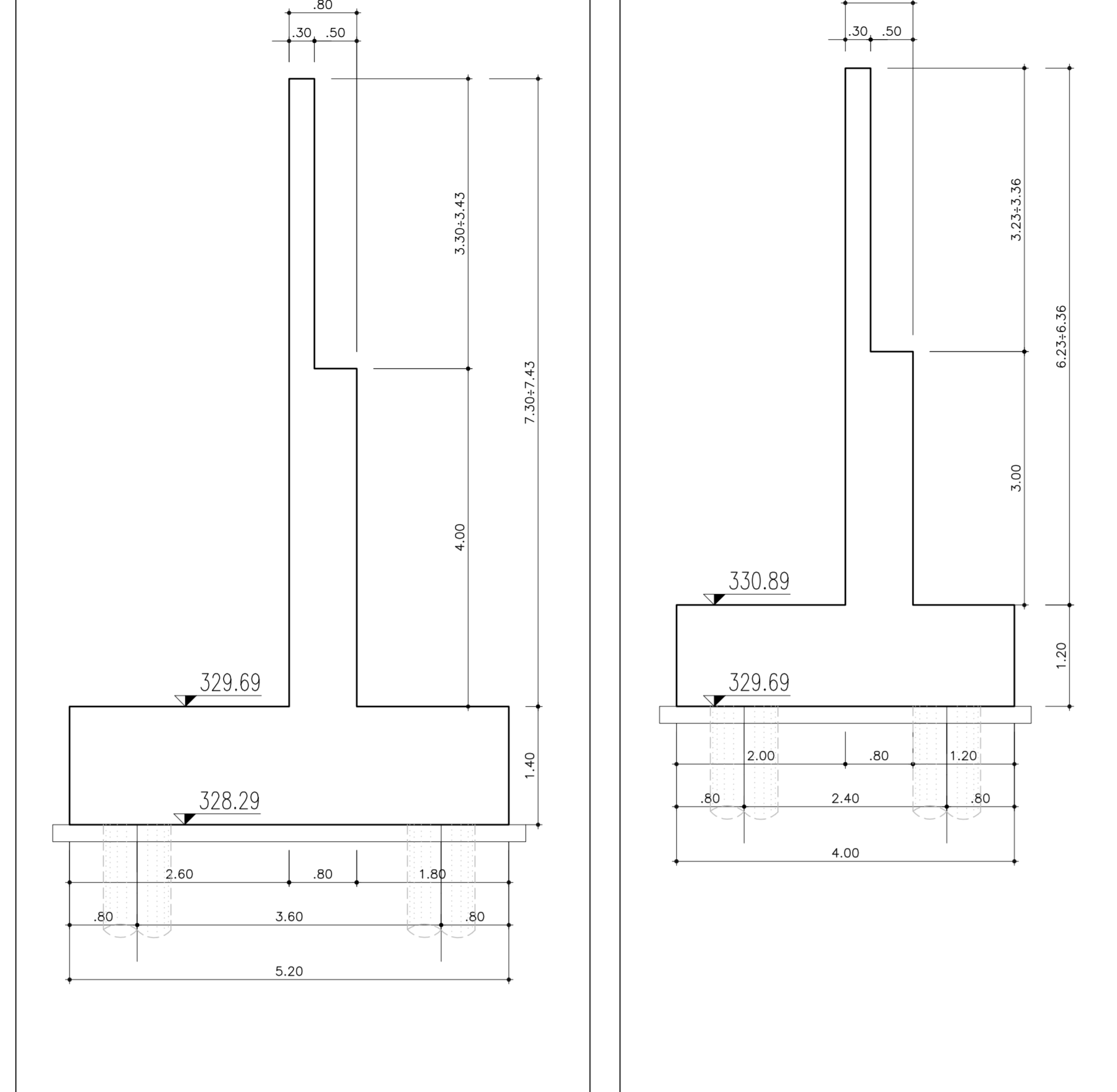


PIANTA MURO TIPO A

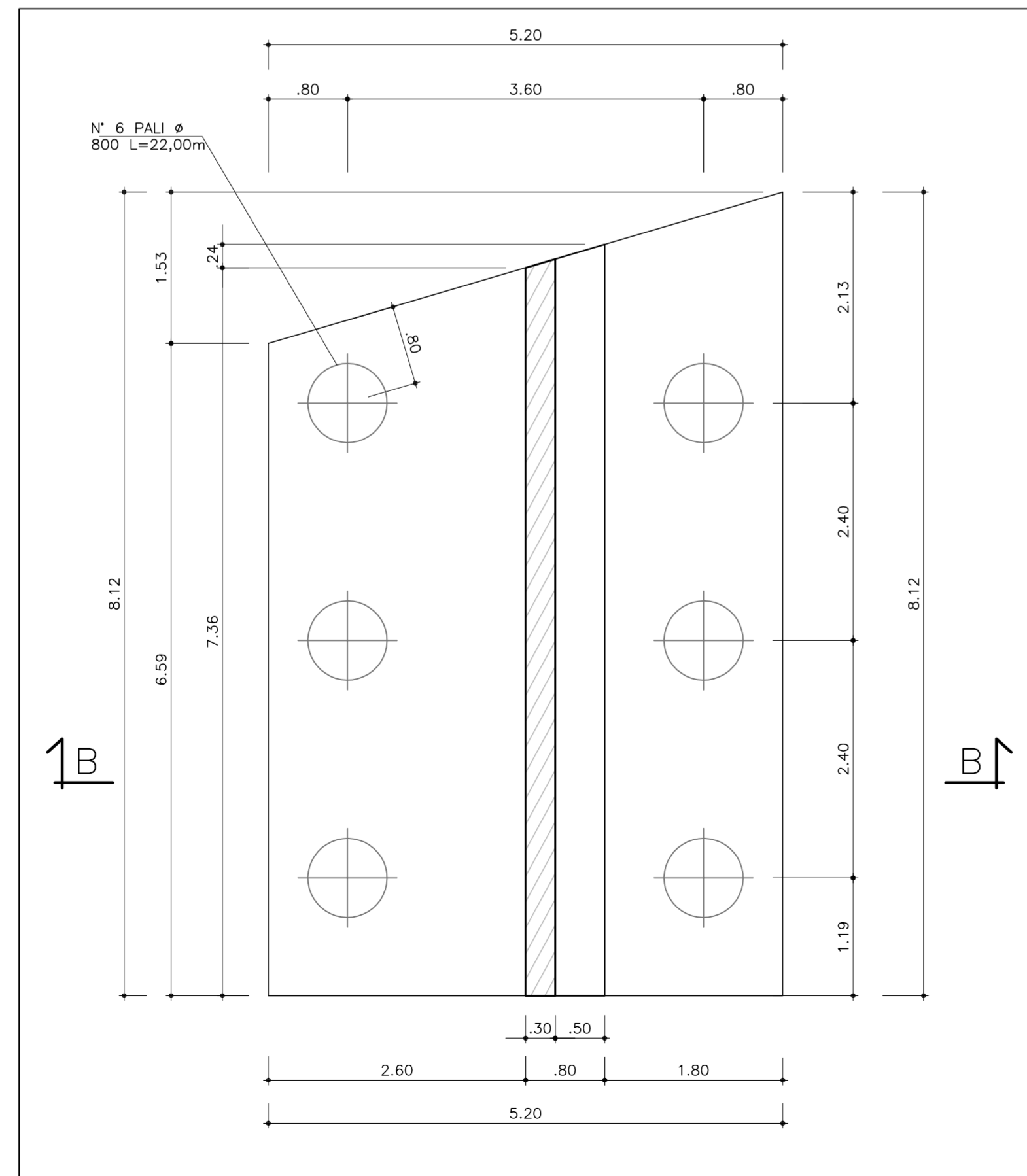


MURO TIPO B
(SCALA 1 : 50)

SEZIONE B-B SEZIONE E-E

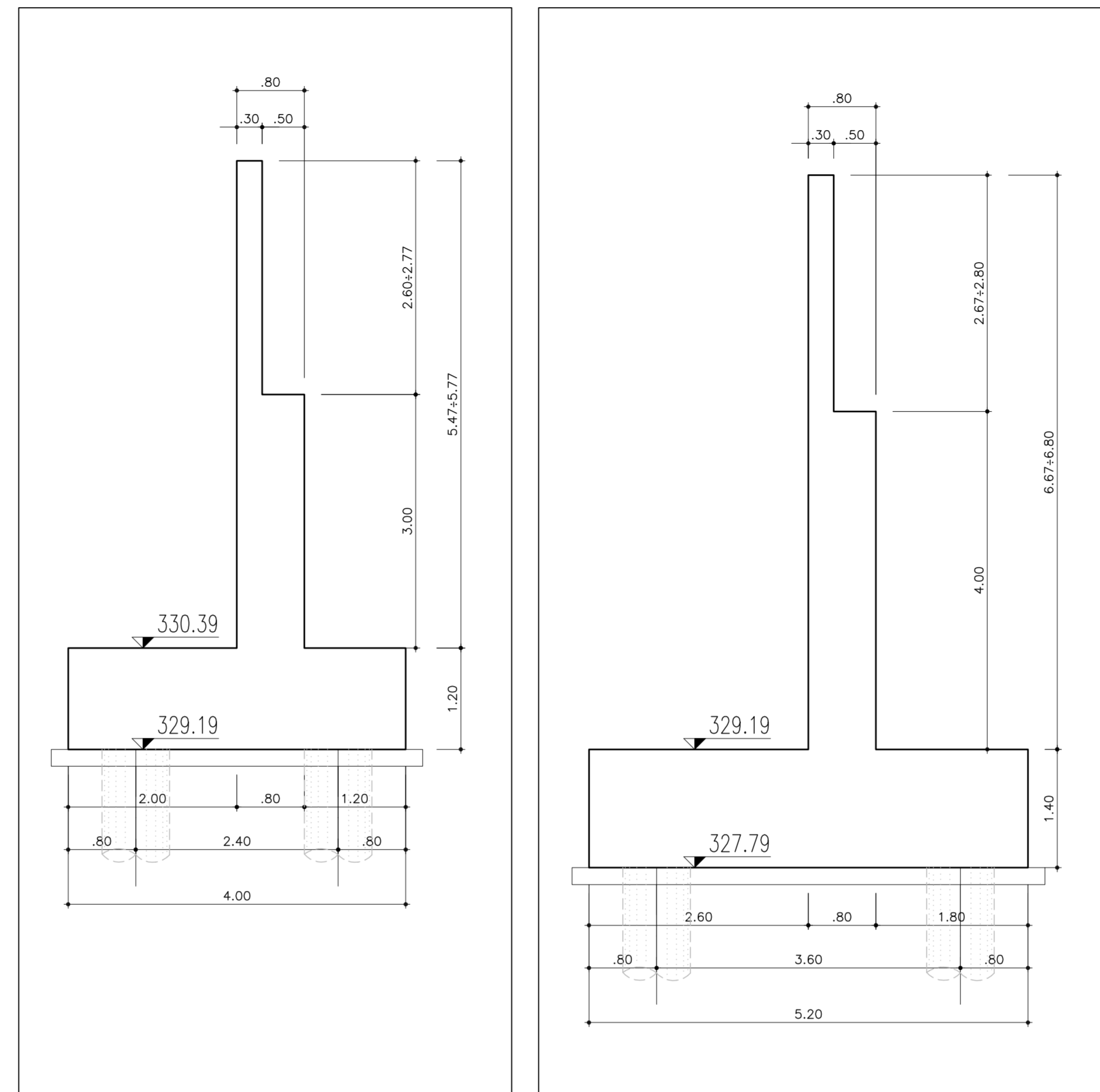


PIANTA MURO TIPO B

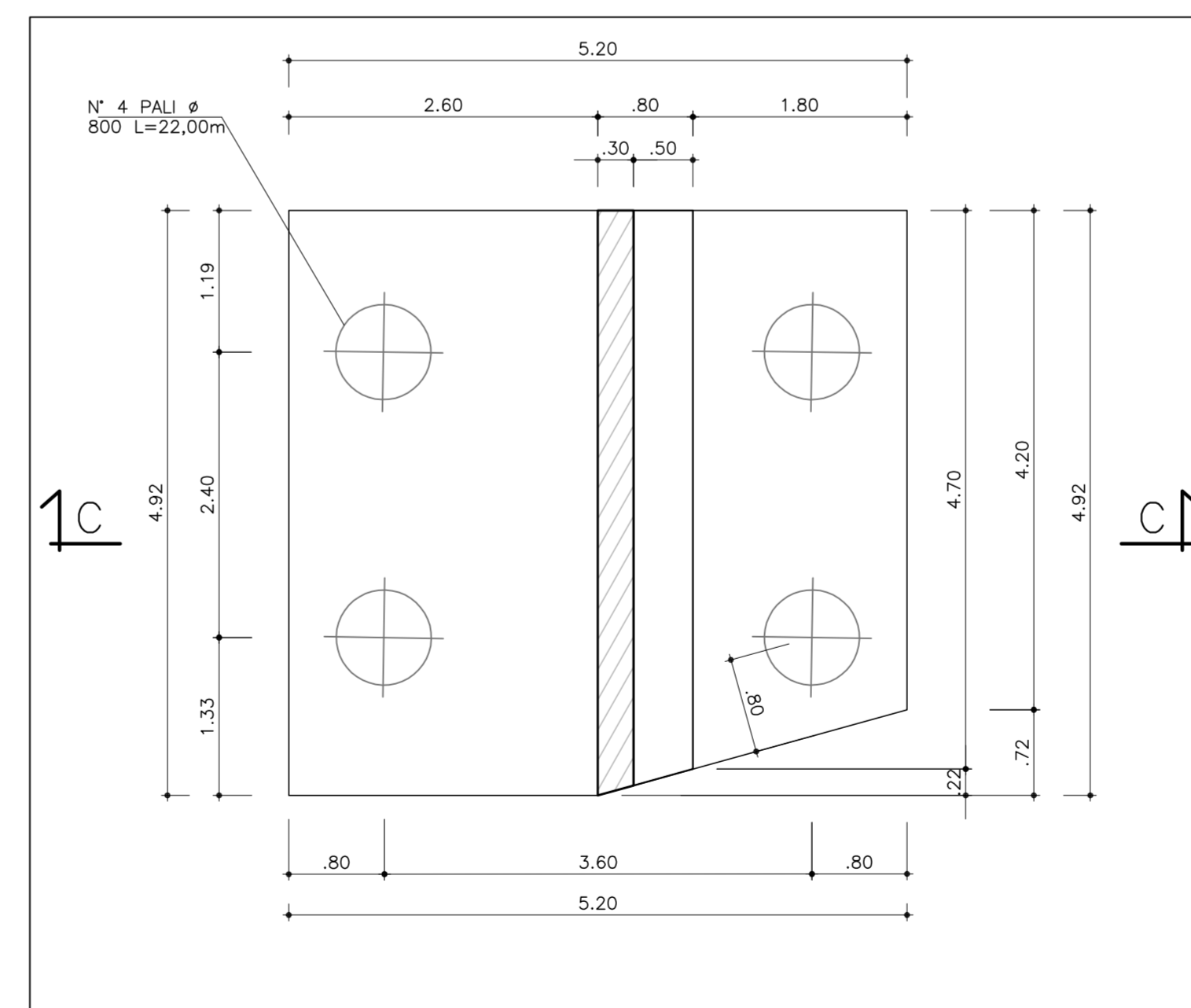


MURO TIPO C
(SCALA 1 : 50)

SEZIONE E-E SEZIONE C-C

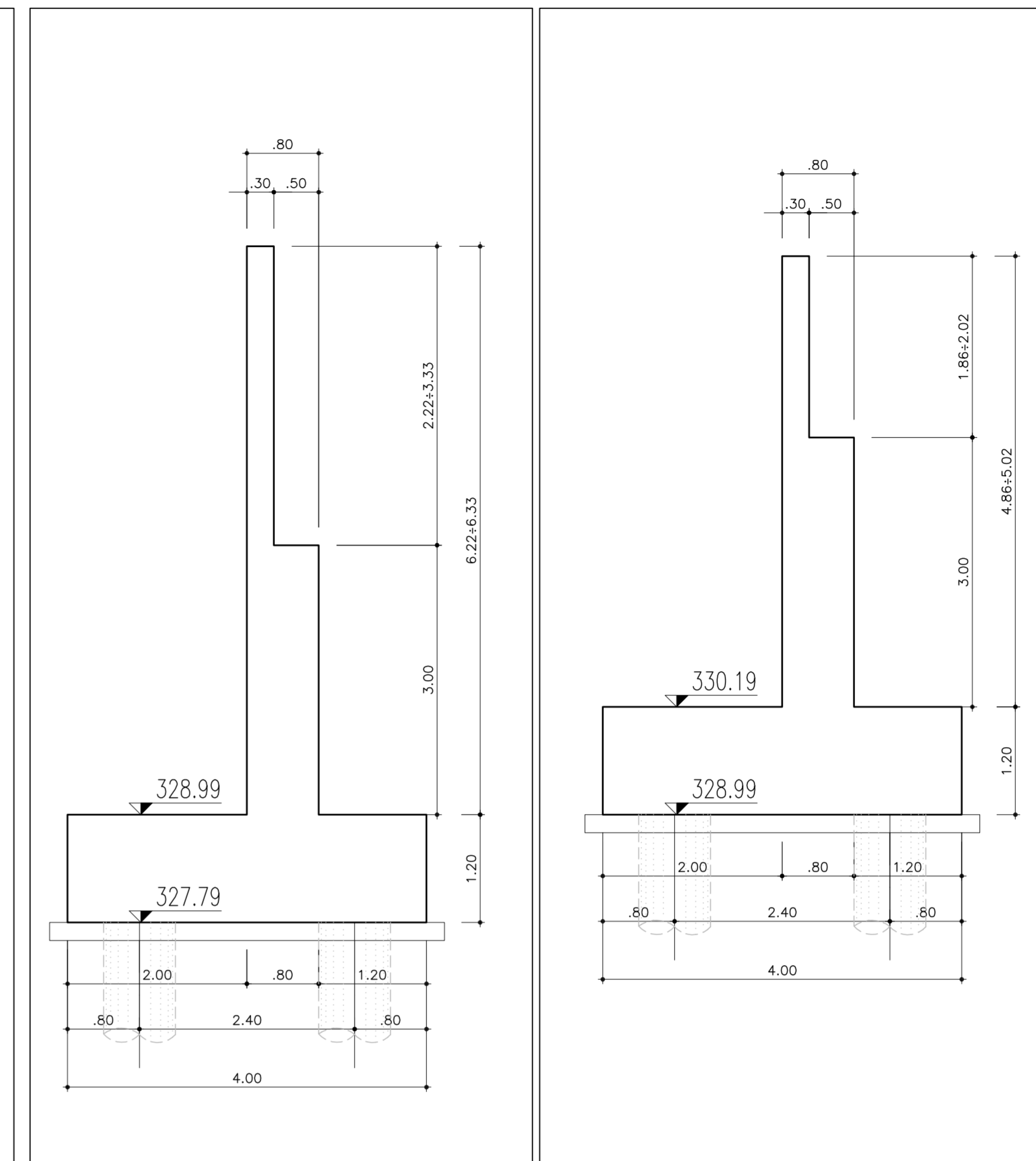


PIANTA MURO TIPO C

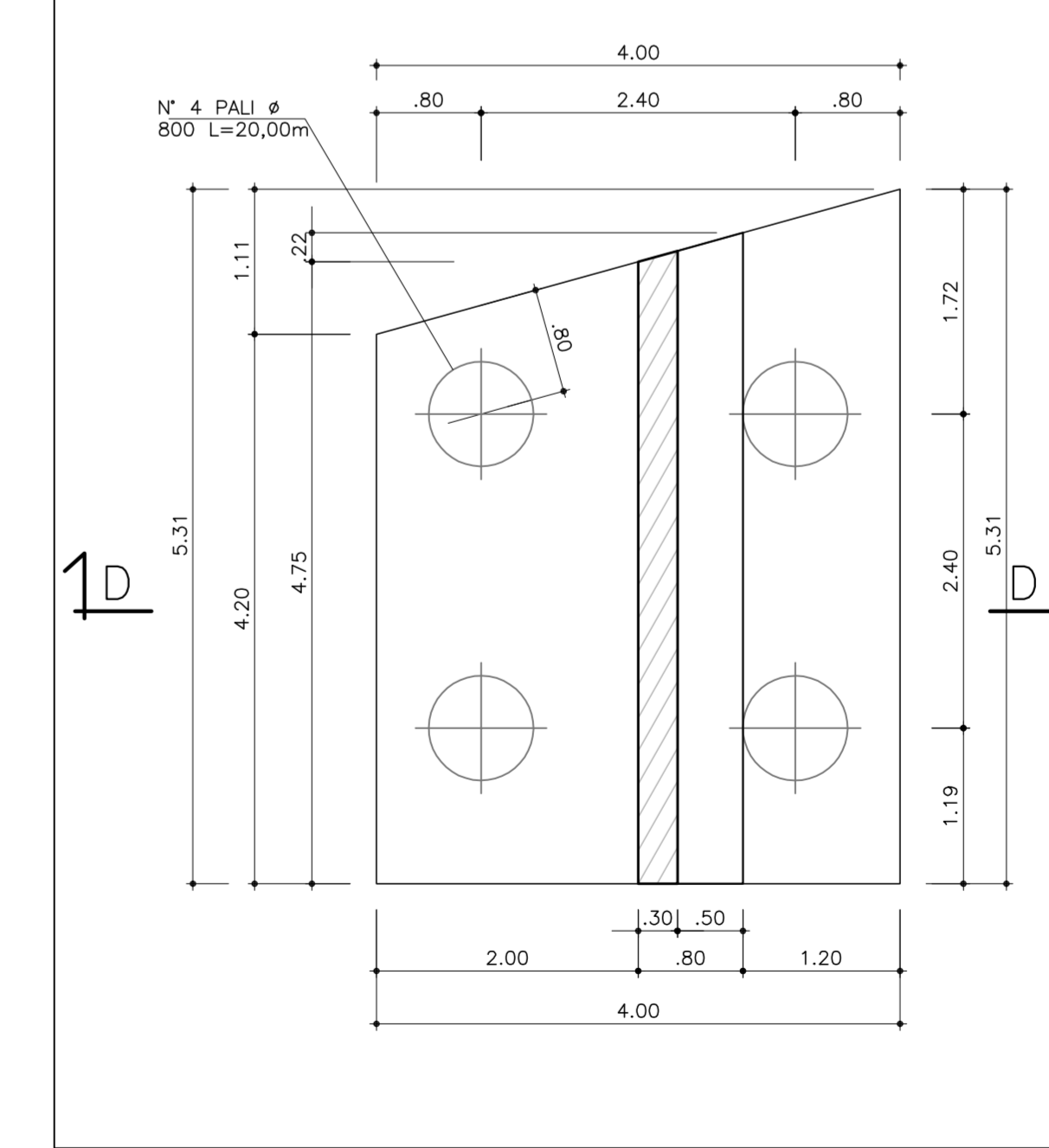


MURO TIPO D
(SCALA 1 : 50)

SEZIONE D-D SEZIONE E-E

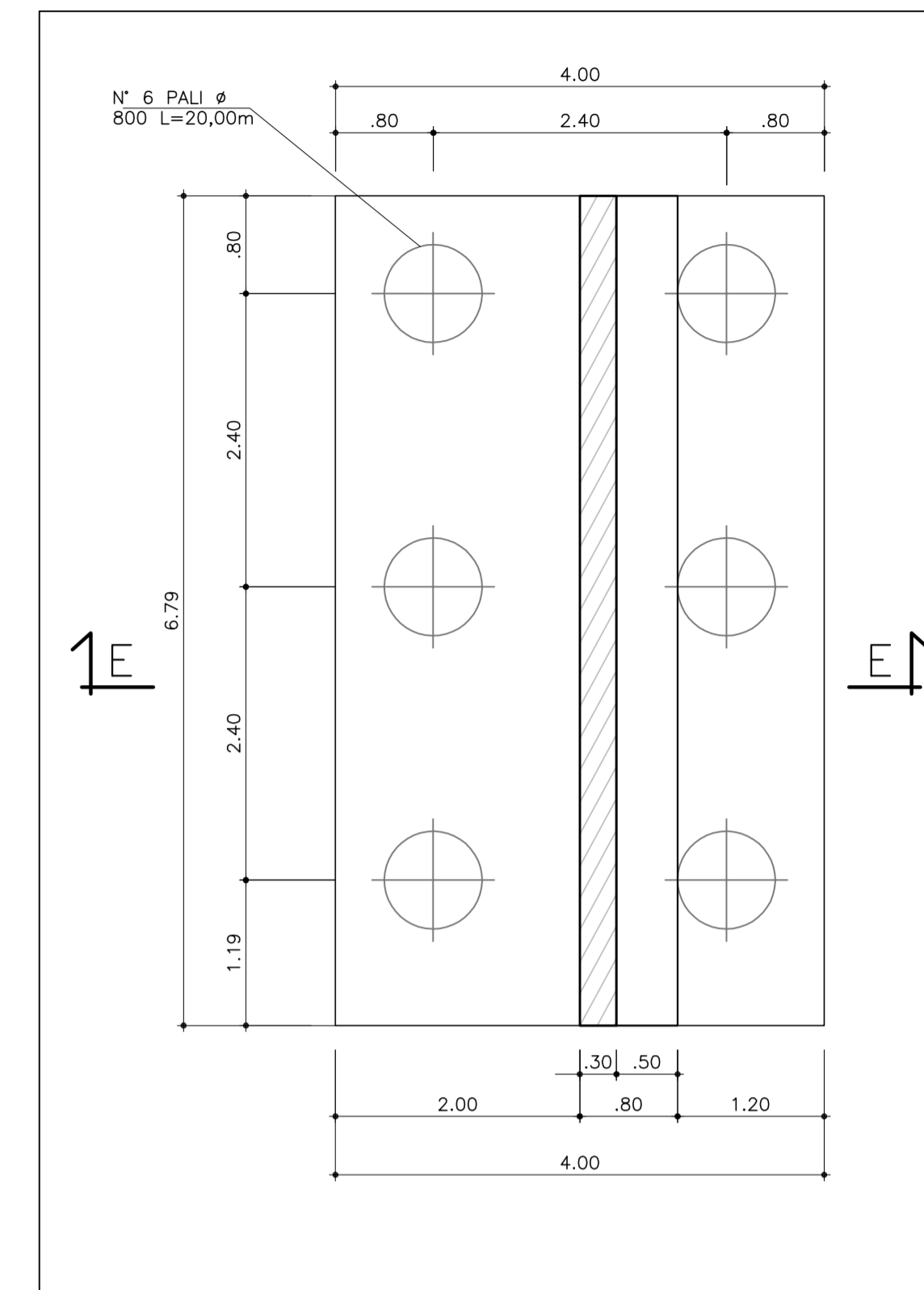


PIANTA MURO TIPO D



MURI TIPO A-B-C-D
(SCALA 1 : 50)

PIANTA MURI A-B-C-D



CALCESTRUZZO (UNI EN 206-1):
MAGRONI:
- CLASSE DI RESISTENZA C12/15
STRUTTURE DI FONDAZIONE/ELEVAZIONE:
- CLASSE DI RESISTENZA C32/40 (UNI 9858)
- CLASSE DI ESPOSIZIONE XA2 (UNI EN 206-1)
- CLASSE DI CONSISTENZA S4 (UNI 9418)
- COPRIFERRO 40mm
DIAMETRO MAX DEGLI AGGREGATI 32 mm
ACCIAIO PER C.A.:
- Fa B 44 K Controllata in stabilimento saldabile



PA 12/09
CORRIDOIO PLURIMODALE TIRRENICO - NORD EUROPA
ITINERARIO AGRIGENTO - CALTANISSETTA - A19
S.S. N° 640 "DI PORTO EMPEDOCLE"
AMMODERNAMENTO E ADEGUAMENTO ALLA CAT. B DEL D.M. 5.11.2001
Dal km 44+000 allo svincolo con l'A19
PROGETTO ESECUTIVO



OPERE IDRAULICHE
Tombini Scatolari - Asse Principale
Tombino Monte Stretto - 18.00x5.70 al Km 23+477.96 - Sezioni Trasversali Muri

Codice Unico Progetto (CUP) : F91B0900070001

Codice Elaborato: PA12_09 - E 1 4 3 S V 2 0 8 T S 0 2 H F X 1 1 7 A

REV.	DATA	DESCRIZIONE	REDATTO	VERIFICATO	APPROVATO	AUTORIZZATO
A	Ottobre 2011	EMMISSIONE	M. SALENTINO	R. CAPOCCHI	M. LITI	P. PAGLINI

Il Progettista: **GIANNI LUCA MAZZANTI** (INGEGNERE DI FIRENZE N° 4333)
Il Consulente per la sicurezza in fase di progetto: **ORDINE DEGLI INGEGNERI DI FIRENZE N° 4333**
Il Coordinatore per la sicurezza in fase di progetto: **ING. MAURIZIO MAURIZIO** (INGEGNERE DI FIRENZE N° 1807)
Il Direttore dei Lavori: **ING. ALESSANDRO BATTISTINI** (INGEGNERE DI FIRENZE N° 14853)
Il Direttore del Progetto: **ING. PIPPINO MARZULLO** (INGEGNERE DI FIRENZE N° 4447)