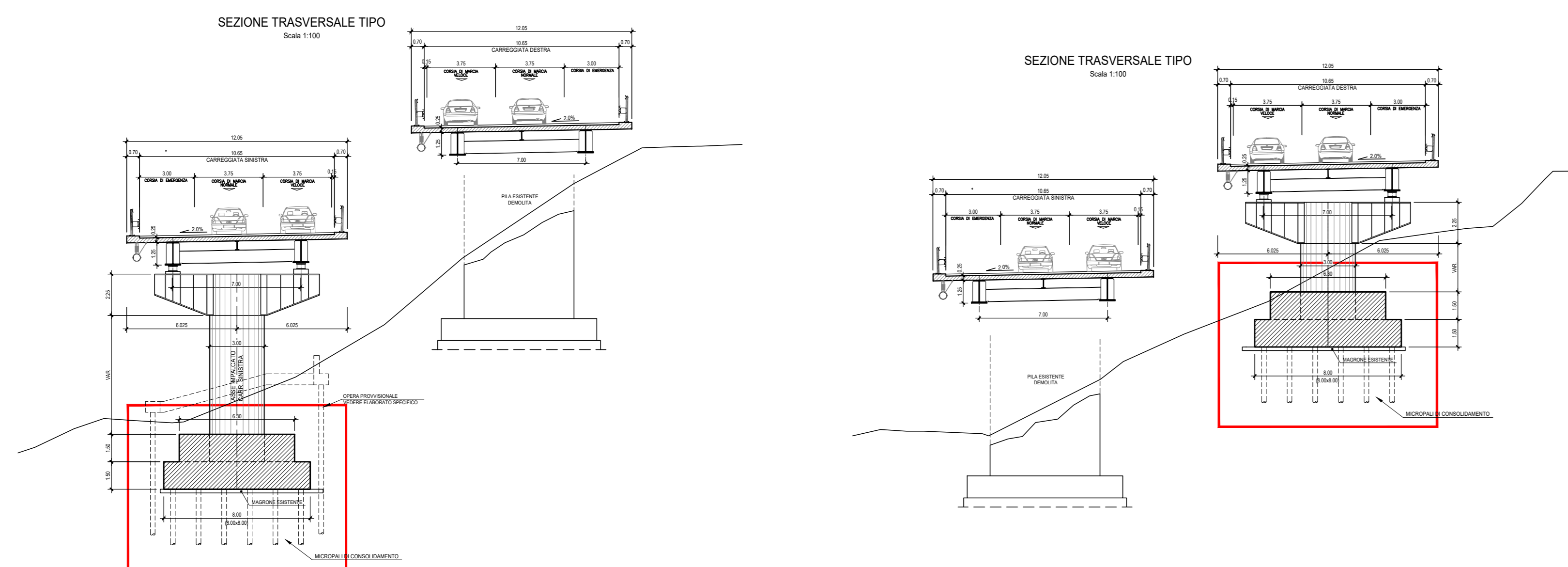
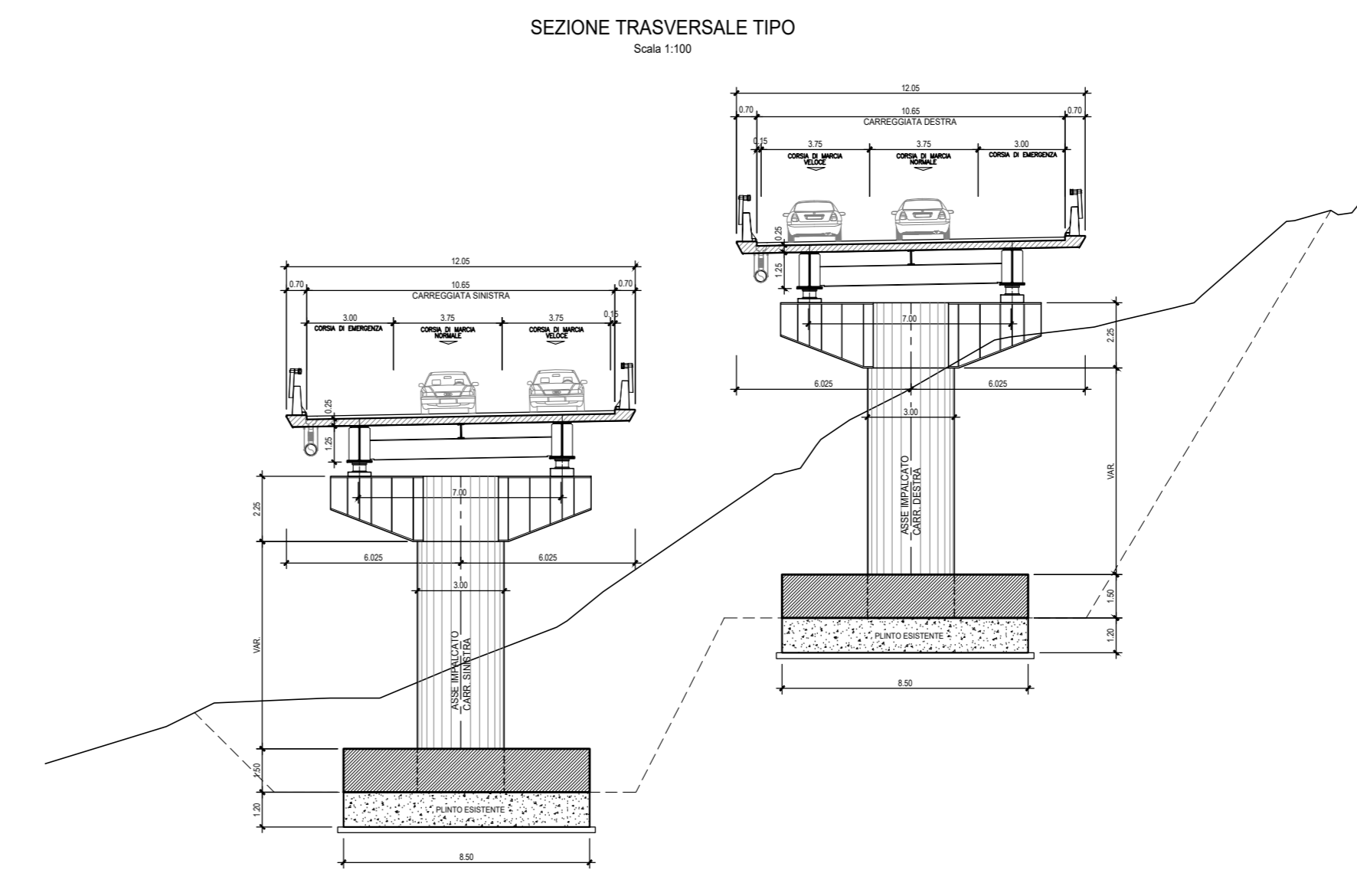


Parti d'opera variate

SEZIONE TRASVERSALE TIPO - VN 100 _ PROGETTO ESECUTIVO DI VARIANTE
Scala 1:200



SEZIONE TRASVERSALE TIPO - VN50 _ PROGETTO APPROVATO
Scala 1:200



strada dei PARCHI spa
Autosole A25

M.I.T.
D.G. SVCA

**AUTOSTRADE A24/A25
ROMA - L'AQUILA - TERAMO
TRATTA TORNIMPARTE - L'AQUILA OVEST**

**INTERVENTI DI ADEGUAMENTO
AI SENSI DELLA LEGGE 228/2012
ART.1 COMMA 183**

INTERVENTI DI ADEGUAMENTO ALLA NORMA NTC 2018
VIADOTTI: VALLE ORSARA, VACCARINI, LE PASTENA,
CERQUETA E VALLE MONITO

1° Stralcio - Viadotti: LE PASTENA, CERQUETA E VALLE MONITO

PROGETTO ESECUTIVO DI VARIANTE

DOCUMENTAZIONE INTEGRATIVA PER ENTI

VIADOTTO VALLE MONITO
CONFRONTO TRA LE PARTI DI OPERA VARIATE CON VN 100, RISPETTO ALLA VN 50
PLANIMETRIA, PROFILO LONGITUDINALE E SEZIONE TIPO

COMMESSA	FASE	MACRO OPERA	AMBITO/OPERA	DISCIPLINA	TIPO	PROGR.	REV.	SCALA
25001	E	001	V1073	D1E	D1	001	A	Varie

Rev.	Data	Descrizione	Redatto	Verificato	Approvato
A	Marzo 2021	Emissione	Borgiacomo		Bacco

GRUPPO DI PROGETTAZIONE:
 CP. STRUTTURALI: Ing. Guido Rombei (Dir. Ing. Ravenna n.1347)
 CP. GEOTECNICHE: Ing. Luca Costantini (Dir. Ing. Roma n.42220)
 CP. STRADALI: Ing. Francesco Devesio (Dir. Ing. CNR n.2372) & UFFICIO TECNICO
 CP. IDRAULICHE: Ing. Roberto Guadagni (Dir. Ing. Roma n.42380) Ing. Fabrizio Basso
 GEOLOGIA: Gen. Gino Anselmi (Dir. Del. L. 1941)
 SOSTINEBILITA' (CSP): Ing. Riccardo Dal Re (Dir. Ing. CNR n.1799)
 COMPUTI: Gen. Stefano Ferrari

RESPONSABILE INTERPRETAZIONE PRESTAZIONI SPECIALISTICHE:
 Ing. Marco Sestini
 D. n. 2053/A

RESPONSABILE DEL PROCEDIMENTO:
 Dott. Ing. Torino Russo

Disegnato / File: 13_00_06_01_25001E001V0073DEDI01A.DWG