

**Legenda**

**Impianti esistenti**

Stazione elettrica Codrongianos

380 kV RTN Aerea

380 kV RTN In cavo

220 kV RTN Aerea

200 kV cc RTN Aerea

150 kV RTN Aerea

150 kV RTN Mista

**Linee elettriche da demolire**

150 kV RTN Aerea

Sostegno da demolire

**Interventi in progetto**

Area ampliamento stazione elettrica

Area ampliamento sez 380 kV

Nuovo sostegno

Viabilità di accesso alla nuova stazione

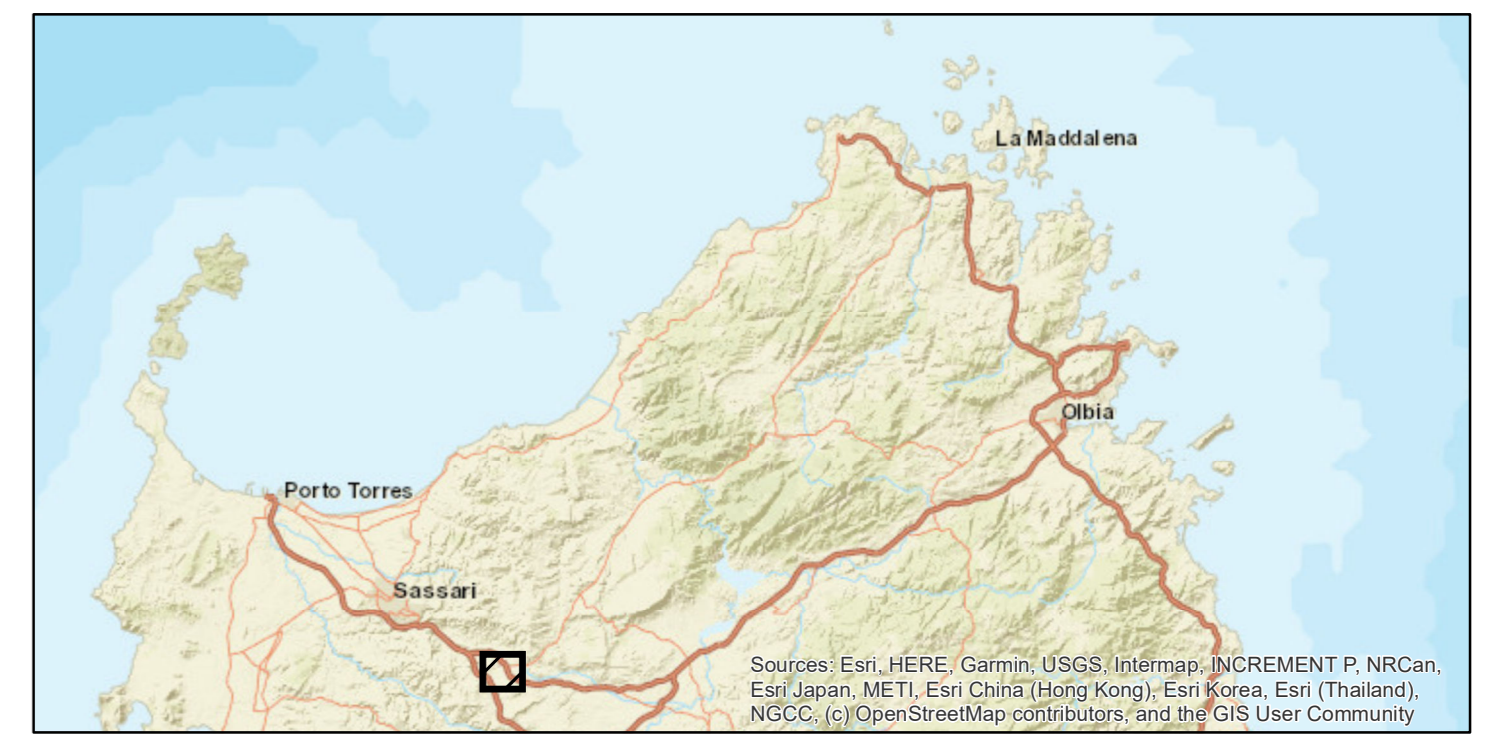
Cavi 200 kV DC di polo + 2 cavi di elettrodo

Linea elettrica interrata 150 kV

Cavi 380 kV AC

**Limiti amministrativi**

Limite comunale



ESISTENZE	00	30/03/2021	Prima emissione	HPC Italia	
	N.	DATA	DESCRIZIONE	ELABORATO	

RIFERIMENTI	00	30/03/2021	Prima emissione	A. Sarropica (RPS-SVP-ATS)	N. Rivabenti (RPS-SVP-ATS)
	N.	DATA	DESCRIZIONE	ESAMINATO	ACCETTATO

NUMERO E DATA ORDINE:  PER ACCETTAZIONE  PER INFORMAZIONE

MOTIVO DELL'INVIO:  PER ACCETTAZIONE  PER INFORMAZIONE

CODIFICA ELABORATO		
DGHR10002B2102211		
TITOLO ELABORATO		TIPOLOGIA ELABORATO
Collegamento HVDC SA.CO.I.3 Sardegna - Corsica - Italia		PROGETTO
Quadro di Riferimento Progettuale - Ambito Terrestre		
Intervento A - Stazione di conversione di Codrongianos		

NOME DEL FILE	SCALA CAD	FORMATO	SCALA	FOGLIO
DGHR10002B2102211.mxd	—	A0	1:5.000	1 / 1

Questo documento contiene informazioni di proprietà Terna SpA e deve essere utilizzato esclusivamente dal destinatario in relazione alle finalità per le quali è stato ricevuto. È vietata qualsiasi forma di riproduzione o divulgazione senza l'esplicito consenso di Terna SpA. This document contains information proprietary to TERNA S.p.A. and it will have to be used exclusively for the purposes for which it has been furnished. Whichever shape of spreading or reproduction without the written permission of TERNA S.p.A. is prohibited.

