

Legenda

Impianti esistenti

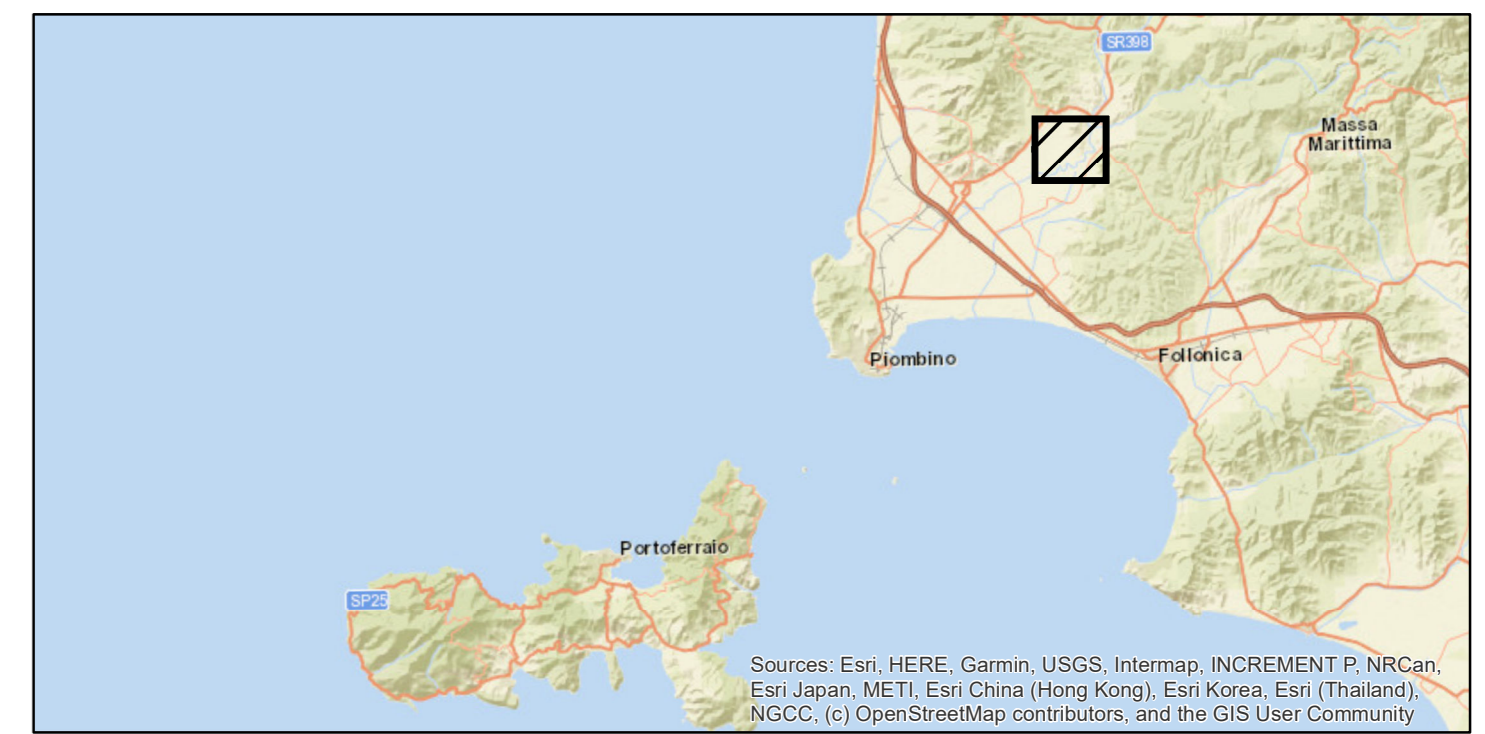
- Stazione elettrica attuale
- 380kV RTN Aerea
- 380kV RTN In cavo
- 200 kV cc RTN Aerea
- 132kV RTN Aerea
- 132kV RTN In cavo

Interventi in progetto

- Area nuova stazione di conversione
- Area per attività propedeutica (rilocazione edifici U.I. Suvereto)
- Cavi interrati 200 kV DC (2 cavi dipolo)

Limiti amministrativi

- Limite provinciale
- Limite comunale



ESISTENZE	N.	DATA	DESCRIZIONE	ELABORATO
	00	30/03/2021	Prima emissione	HPC Italia

REVISIONI	N.	DATA	DESCRIZIONE	ESAMINATO	ACCETTATO
	00	30/03/2021	Prima emissione	A. Saracina (SPS-SVP-ATS)	N. Rivaboni (SPS-SVP-ATS)

NUMERO E DATA ORDINE:	<input type="checkbox"/> PER ACCETTAZIONE	<input type="checkbox"/> PER INFORMAZIONE
-----------------------	---	---

CODIFICA ELABORATO	
DGHR10002B2101982	
TITOLO ELABORATO	TIPOLOGIA ELABORATO
Collegamento HVDC SA.CO.I.3 Sardegna - Corsica - Italia	
Quadro di Riferimento Progettuale - Ambito Terrestre	
Intervento F	PROGETTO
Stazione di conversione di Suvereto	

Questo documento contiene informazioni di proprietà Terna SPA e deve essere utilizzato esclusivamente dal destinatario in relazione alle finalità per le quali è stato ricevuto. È vietata qualsiasi forma di riproduzione o divulgazione senza l'esplicito consenso di Terna SPA. This document contains information proprietary to TERNA S.p.A. and it will have to be used exclusively for the purposes for which it has been furnished. Whichever shape of spreading or reproduction without the written permission of TERNA S.p.A. is prohibited.



COMUNE DI CAMPIGLIA MARITTIMA