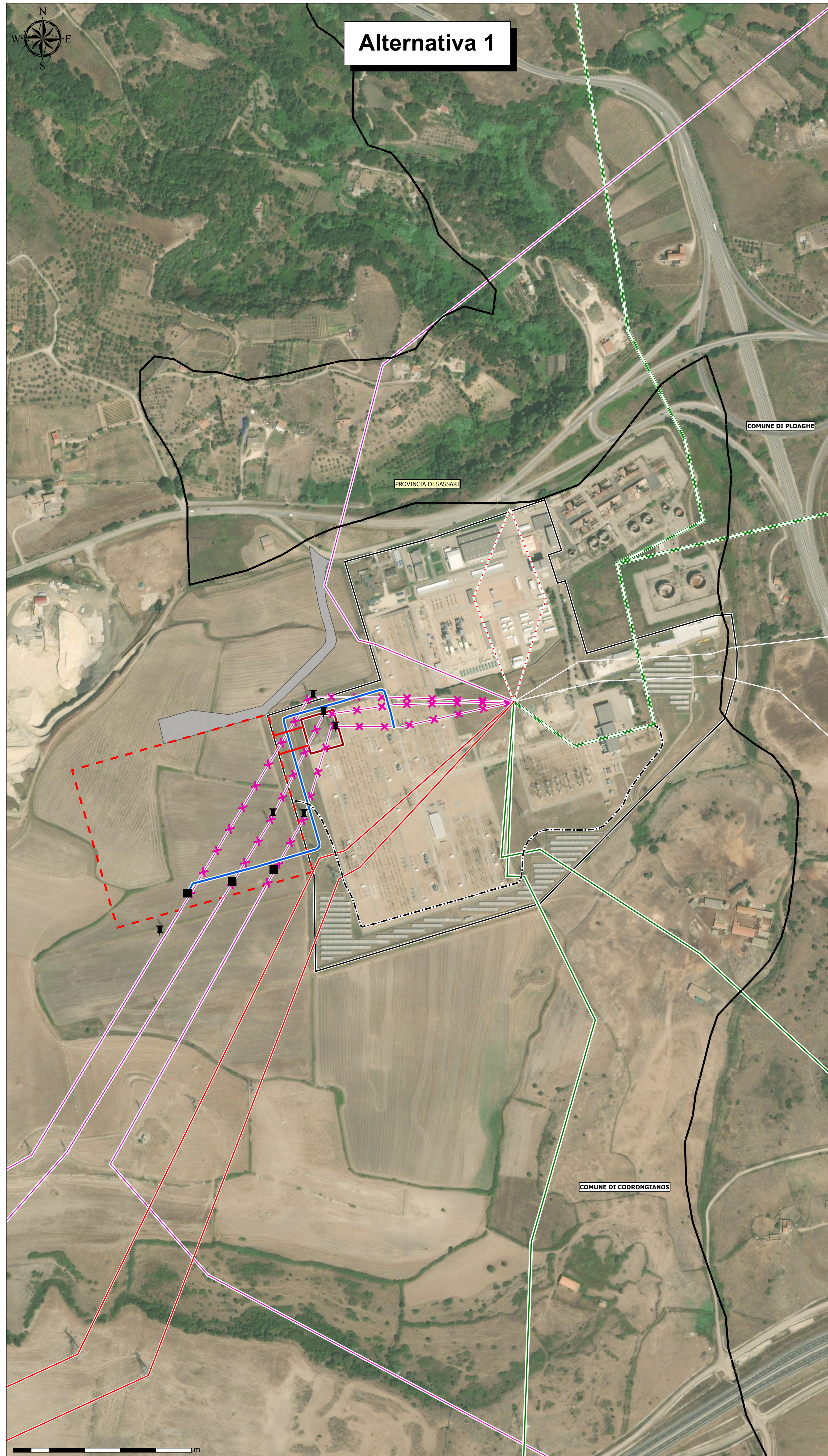




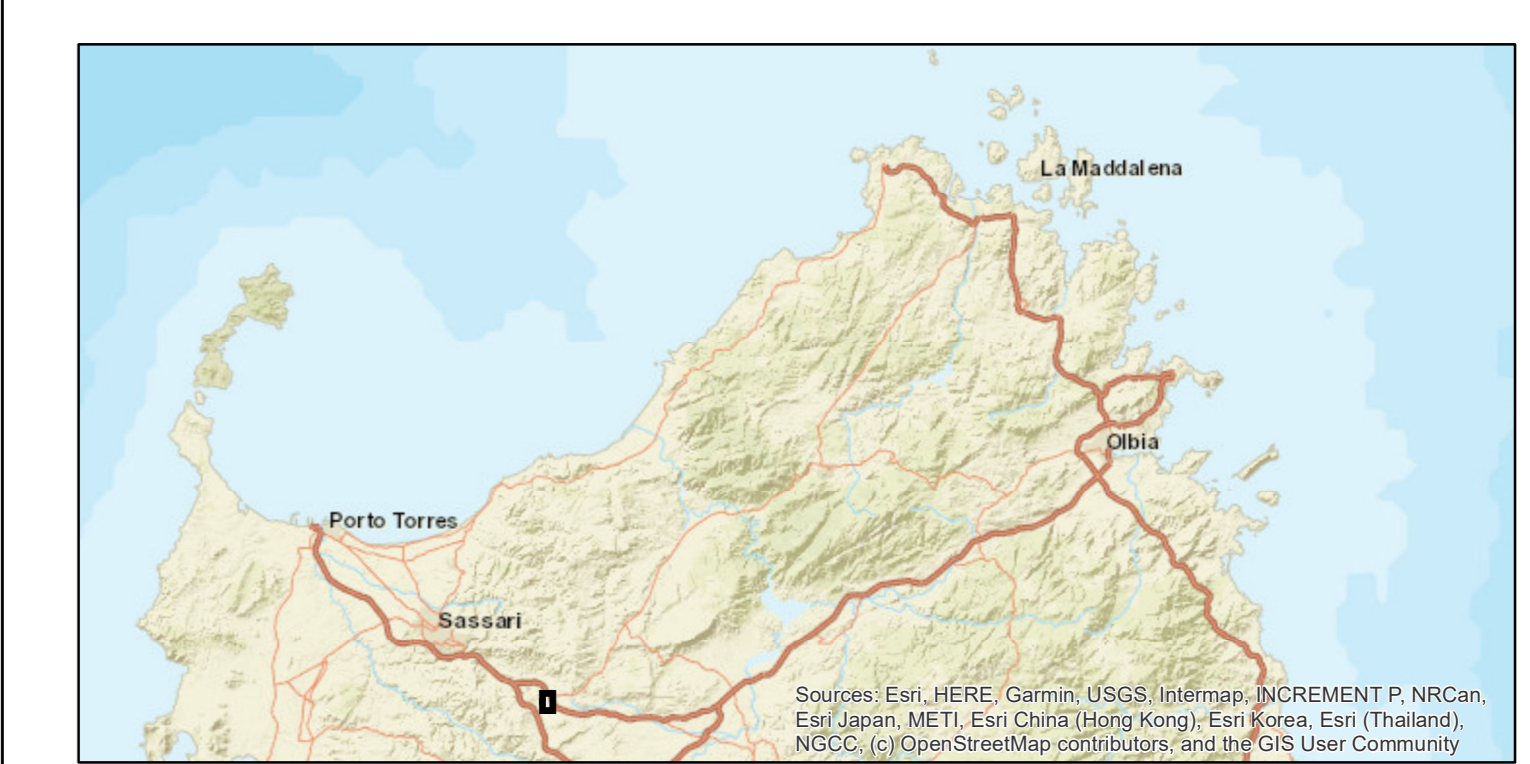
Alternativa 1



Alternativa 2



- ### Legenda
- Impianti esistenti**
- Stazione elettrica Codrongianos
- Linee elettriche**
- 380 kV RTN Aerea
 - 380 kV RTN In cavo
 - 220 kV RTN Aerea
 - 200 kV cc RTN Aerea
 - 150 kV RTN Aerea
 - 150 kV RTN Mista
- Linee elettriche da demolire**
- 150 kV RTN Aerea
- Sostegno da demolire**
- Sostegno da demolire
- Interventi in progetto**
- Area ampliamento stazione elettrica
 - Area ampliamento sez 380 kV
 - Nuovo sostegno
 - Viabilità di accesso alla nuova stazione
 - Cavi 200 kV DC di polo + 2 cavi di elettrodo
 - Linea elettrica interrata 150 kV
 - Cavi 380 kV AC
- Limiti amministrativi**
- Limite comunale



ESTRINSECO	00	30/03/2021	Prima emissione	
	N.	DATA	DESCRIZIONE	
REVISIONI	00	30/03/2021	Prima emissione	
	N.	DATA	DESCRIZIONE	A. Sarropica (RPS-SVP-ATS) N. Rivabene (RPS-SVP-ATS) ESAMINATO ACCETTATO
NUMERO E DATA ORDINE: _____ <input type="checkbox"/> PER ACCETTAZIONE <input type="checkbox"/> PER INFORMAZIONE				
MOTIVO DELL'INVIO: _____				
CODIFICA ELABORATO DGHR10002B2101585				
TITOLO ELABORATO Collegamento HVDC SA.CO.I.3 Sardegna - Corsica - Italia				TIPOLOGIA ELABORATO PROGETTO
Quadro di Riferimento Progettuale - Ambito Terrestre Alternative di progetto Stazione di conversione di Codrongianos (A)				
NOME DEL FILE DGHR10002B2101585.mxd	SCALA CAD —	FORMATO A0	SCALA 1:2.500	FOGLIO 1 / 1
<small>Questo documento contiene informazioni di proprietà Terna SpA e deve essere utilizzato esclusivamente dal destinatario in relazione alle finalità per le quali è stato ricevuto. È vietata qualsiasi forma di riproduzione o divulgazione senza l'esplicito consenso di Terna SpA. This document contains information proprietary to TERNA S.p.A. and it will have to be used exclusively for the purposes for which it has been furnished. Whichever shape of spreading or reproduction without the written permission of TERNA S.p.A. is prohibited.</small>				