

Legenda

Impianti esistenti

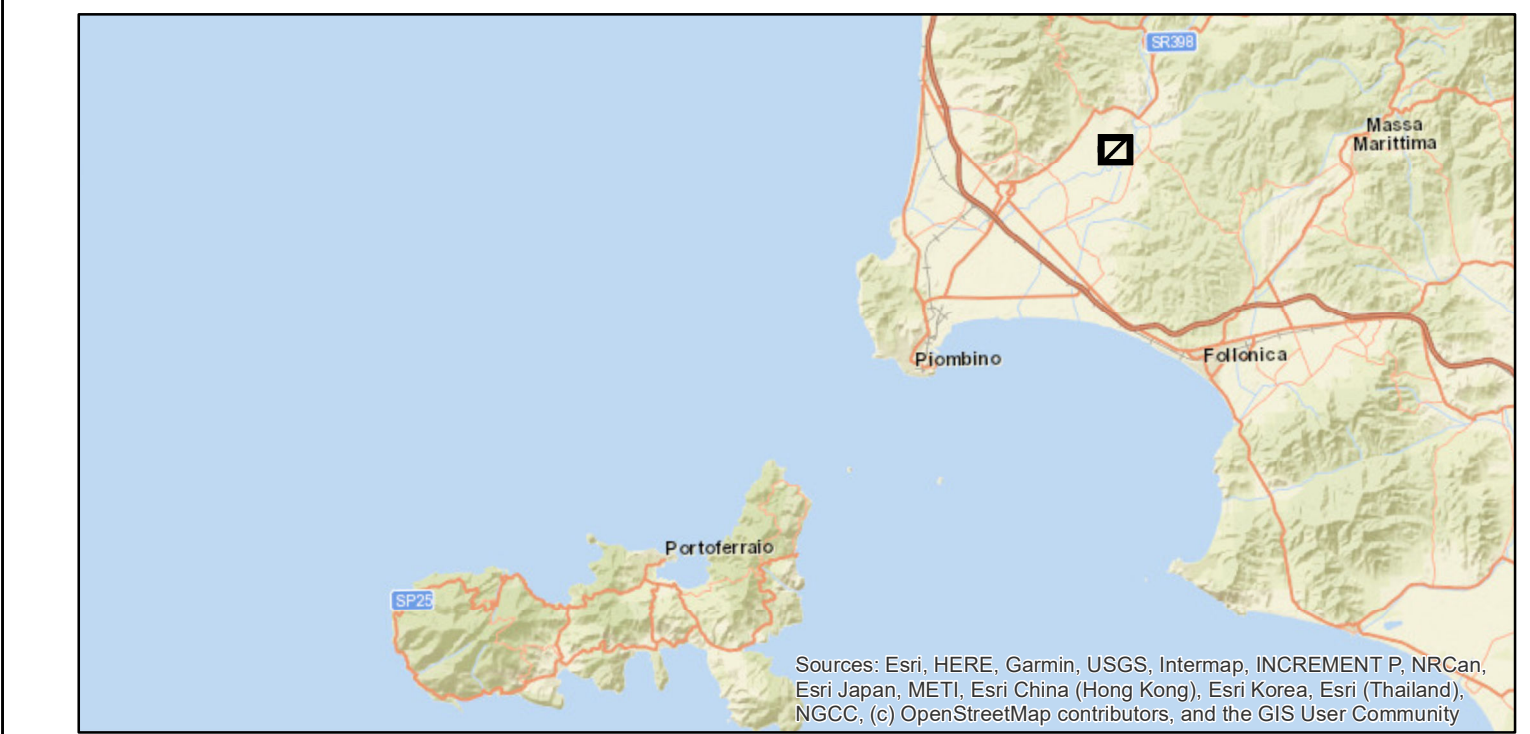
- Stazione elettrica attuale
- 380kV RTN Aerea
- 380kV RTN In cavo
- 200 kV cc RTN Aerea
- 132kV RTN Aerea
- 132kV RTN In cavo

Interventi in progetto

- Area nuova stazione di conversione (Alternativa 2)
- Area nuova stazione di conversione (Alternativa 1)
- Area per attività propedeutica (rilocazione edifici U.I. Suvereto)
- Cavi interrati 200 kV DC (2 cavi dipolo)

Limiti amministrativi

- Limite provinciale
- Limite comunale



ESTERNO	00	30/03/2021	Prima emissione		
	N.	DATA	DESCRIZIONE	ELABORATO	
INTERNO	00	30/03/2021	Prima emissione	A. Sarropica (SPS-SVP-ATS)	N. Rivabeni (SPS-SVP-ATS)
	N.	DATA	DESCRIZIONE	ESAMINATO	ACCETTATO

NUMERO E DATA ORDINE: PER ACCETTAZIONE PER INFORMAZIONE

MOTIVO DELL'INVIO: PER ACCETTAZIONE PER INFORMAZIONE

CODIFICA ELABORATO			
DGHR10002B2107563		TERNA GROUP	
TITOLO ELABORATO		TIPOLOGIA ELABORATO	
Collegamento HVDC SA.CO.I.3 Sardegna - Corsica - Italia		PROGETTO	
Quadro di Riferimento Progettuale - Ambito Terrestre			
Alternative di progetto			
Stazione di conversione di Suvereto (F)			

NOME DEL FILE	SCALA CAD	FORMATO	SCALA	FOGLIO
DGHR10002B2107563.mxd	—	A0	1:2.000	1 / 1

Questo documento contiene informazioni di proprietà Terna SPA e deve essere utilizzato esclusivamente dal destinatario in relazione alle finalità per le quali è stato ricevuto. È vietata qualsiasi forma di riproduzione o divulgazione senza l'esplicito consenso di Terna SPA. This document contains information proprietary to TERNA S.p.A. and it will have to be used exclusively for the purposes for which it has been furnished. Whichever shape of spreading or reproduction without the written permission of TERNA S.p.A. is prohibited.

0 25 50 100 150 200 250 m

COMUNE DI CAMPAGLIA MARITTIMA