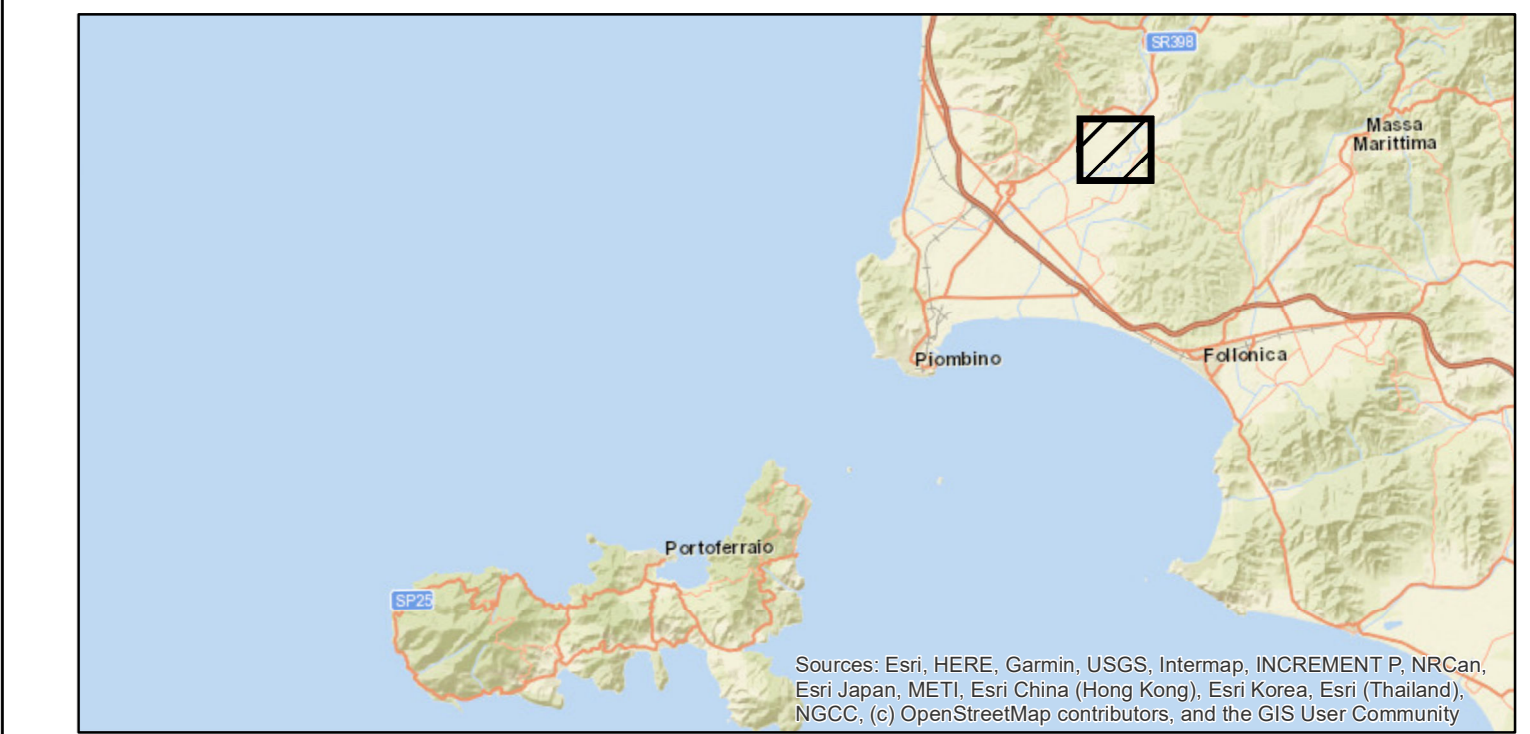
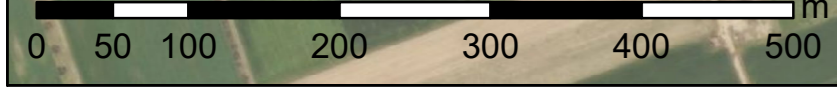


Legenda

- Impianti esistenti**
- Stazione elettrica attuale
 - 380kV RTN Aerea
 - 380kV RTN In cavo
 - 200 kV cc RTN Aerea
 - 132kV RTN Aerea
 - 132kV RTN In cavo
- Interventi in progetto**
- Area nuova stazione di conversione
 - Area per attività propedeutica (rilocazione edifici U.I. Suvereto)
 - Cavi interrati 200 kV DC (2 cavi dipolo)
 - Area di cantiere
 - Fascia potenzialmente impegnata
- Viabilità esistente**
- Strada provinciale
 - Viabilità locale
- Limiti amministrativi**
- Limite provinciale
 - Limite comunale



STORIA	00	30/03/2021	Prima emissione		
	N.	DATA	DESCRIZIONE		
REVISIONI	00	30/03/2021	Prima emissione	A. Sarrapica (RPS-SVP-ATS)	N. Rivabeni (RPS-SVP-ATS)
	N.	DATA	DESCRIZIONE	ESAMINATO	ACCETTATO
MOTIVO DELL'INVIO: <input type="checkbox"/> PER ACCETTAZIONE <input type="checkbox"/> PER INFORMAZIONE					
CODIFICA ELABORATO					
DGHR10002B2102761				TIPOLOGIA ELABORATO	
TITOLO ELABORATO				PROGETTO	
Collegamento HVDC SA.CO.I.3 Sardegna - Corsica - Italia				PROGETTO	
Quadro di Riferimento Progettuale - Ambito Terrestre				PROGETTO	
Aree di cantiere e viabilità di accesso				PROGETTO	
Stazione di conversione di Suvereto (F)				PROGETTO	
NOME DEL FILE	SCALA CAD	FORMATO	SCALA	FOGLIO	
DGHR10002B2102761.mxd	—	A0	1:5.000	1 / 1	
Questo documento contiene informazioni di proprietà Terna SpA e deve essere utilizzato esclusivamente dal destinatario in relazione alle finalità per le quali è stato ricevuto. È vietata qualsiasi forma di riproduzione o divulgazione senza l'esplicito consenso di Terna SpA. This document contains information proprietary to TERNA S.p.A. and it will have to be used exclusively for the purposes for which it has been furnished. Whichever shape of spreading or reproduction without the written permission of TERNA S.p.A. is prohibited.					



COMUNE DI CAMPILGIA MARITTIMA