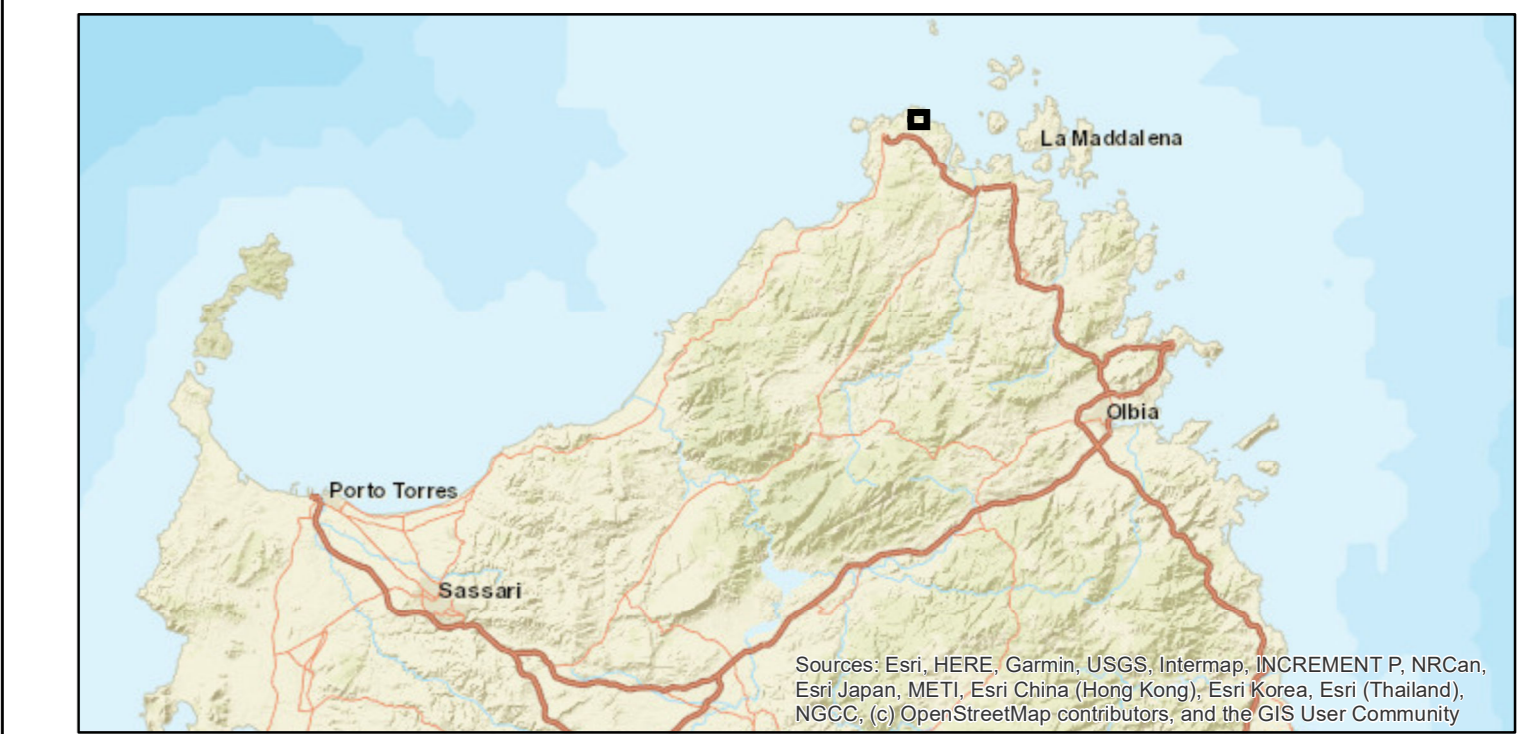


Legenda

- Cavo interrato 200 kV DC (2 poli)
- ▭ Area buca giunti terra-mare
- ⋯ Cavo marino 200 kV DC - Intervento C
- Limiti amministrativi
- ▭ Limite provinciale
- ▭ Limite comunale



VERSIONI	00	30/03/2021	Prima emissione		
	N.	DATA	DESCRIZIONE		
REVISIONI	00	30/03/2021	Prima emissione	A. Sarrapica (RPS-SVP-ATS)	N. Rivaberti (RPS-SVP-ATS)
	N.	DATA	DESCRIZIONE	ESAMINATO	ACCETTATO
NUMERO E DATA ORDINE: _____					
MOTIVO DELL'INVIO: <input type="checkbox"/> PER ACCETTAZIONE <input type="checkbox"/> PER INFORMAZIONE					
CODIFICA ELABORATO					
DGHR10002B2102646				TIPOLOGIA ELABORATO	
TITOLO ELABORATO				PROGETTO	
Collegamento HVDC SA.CO.I.3 Sardegna - Corsica - Italia				PROGETTO	
Quadro di Riferimento Progettuale - Ambito Terrestre				PROGETTO	
Spaggia Marmorata - Buca giunti terra-mare				PROGETTO	
NUMERO DEL FILE	SCALA CAD	FORMATO	SCALA	FOGLIO	
DGHR10002B2102646.mxd	—	A0	1:2.000	1 / 1	
<small>Questo documento contiene informazioni di proprietà Terna SpA e deve essere utilizzato esclusivamente dal destinatario in relazione alle finalità per le quali è stato fornito. È vietata qualsiasi forma di riproduzione o divulgazione senza l'esplicito consenso di Terna SpA. This document contains information proprietary to TERNA S.p.A. and it will have to be used exclusively for the purposes for which it has been furnished. Whichever shape of spreading or reproduction without the written permission of TERNA S.p.A. is prohibited.</small>					