

Legenda

Impianti esistenti

- Stazione elettrica Codrongianos
- 380 kV RTN Aerea
- 380 kV RTN In cavo
- 220 kV RTN Aerea
- 200 kV cc RTN Aerea
- 150 kV RTN Aerea
- 150 kV RTN Mista

Linee elettriche da demolire

- 150 kV RTN Aerea

Interventi in progetto

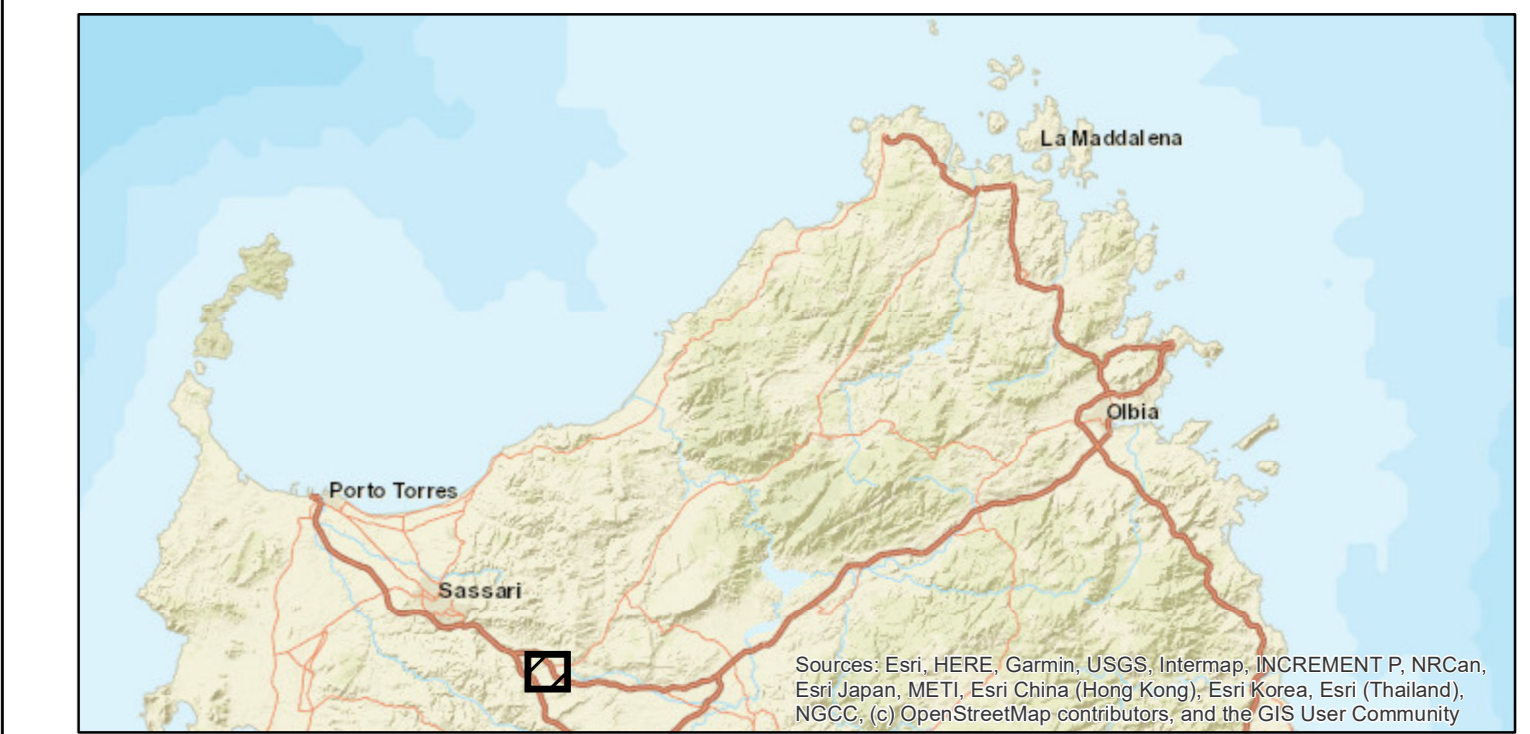
- Viabilità di accesso alla nuova stazione
- Area ampliamento stazione elettrica
- Area ampliamento sez 380 kV
- Nuovo sostegno
- Cavi 200 kV DC di polo + 2 cavi di elettrodo
- Linea elettrica interrata 150 kV
- Cavi 380 kV AC

Limiti amministrativi

- Limite comunale

Unità geologiche

- a1 - Depositi di frana. Corpi di frana. OLOCENE
- b - Depositi alluvionali. OLOCENE
- b2 - Coltri eluvio-colluviali. Detriti immersi in matrice fine, talora con intercalazioni di suoli più o meno evoluti, arricchiti in frazione organica. OLOCENE
- BGD - BASALTI DEL LOGUDORO
BGD4 - Subunità di San Matteu (BASALTI DEL LOGUDORO). Trachibasalti ollocristallini, porfirici per fenocristalli di Pl, Cpx, OI, con noduli gabbrici e peridotitici, e xenoliti quarzosi; in estese colate. (0,7-0,2 ± 1 Ma). PLEISTOCENE MEDIO
- BGD6 - Subunità di Punta Sos Pianos (BASALTI DEL LOGUDORO). Basalti alcalini generalmente ollocristallini, debolmente porfirici per fenocristalli di OI, Pl, Cpx, con xenoliti quarzosi. (0,14 ± 0,1 Ma: Beccalupa et alii, 1981). PLEISTOCENE MEDIO-SUP?
- ILV - UNITÀ DI MONTE SA SILVA. Depositi di flusso piroclastico in facies ignimbritica, pomiceo-cinertici, bianco-grigiastri, non saldati. BURDIGALIANO
- LNSa - Litofacies nella FORMAZIONE DI FLORINAS. Sabbie. ?SERRAVALLIANO
- LRM - FORMAZIONE DEL RIO MINORE. Depositi epiclastici con intercalazioni di selci, silti e marne con resti di piante, conglomerati, e calcari silicizzati di ambiente lacustre (Formazione lacustre Auct.), BURDIGALIANO
- OPN - FORMAZIONE DI OPIPPA NUOVA. Sabbie quarzoso-feldspatiche e conglomerati eterometrici, ad elementi di basamento paleozoico, vulcaniti oligomiceniche e calcari mesozoici (Nurra). Ambiente da conoide alluvionale a fluvio-deltizio. BURDIGALIANO ?MEDIO
- RESa - Litofacies nella FORMAZIONE DI MORES. Calcarenitici, calcari bioclastici fossiliferi. Calcari nodulari a componente terrigena, variabile, con faune a gasteropodi (Turritellidi), ostreidi ed echinidi (Scutella, Amphiope) ("Calcari inferiori" Auct.).
- RESb - Litofacies nella FORMAZIONE DI MORES. Arenarie e conglomerati a cemento carbonatico, fossiliferi e bioturbati. Intercalazioni di depositi sabbioso-arenacei quarzoso-feldspatici a grana medio-grossa, localmente ricchi in ossidi di ferro (Ardara-Mor)
- RTU - FORMAZIONE DI BORUTTA. Marne, marne arenacee bioturbate e calcari marnosi, localmente in alternanze ritmiche. LANGHIANO



ESTERNO	00	30/03/2021	Prima emissione		HPC Italia	
	N.	DATA	DESCRIZIONE	ELABORATO		
INTERNO	00	30/03/2021	Prima emissione	A. Sarrapica (RFS-SVP-ATS)	N. Rivaberti (RFS-SVP-ATS)	
	N.	DATA	DESCRIZIONE	ESAMINATO	ACCETTATO	
NUMERO E DATA ORDINE: _____						
MOTIVO DELL'INVIO: <input type="checkbox"/> PER ACCETTAZIONE <input type="checkbox"/> PER INFORMAZIONE						
CODIFICA ELABORATO						
DGHR10002B2102212					TIPOLOGIA ELABORATO	
TITOLO ELABORATO					PROGETTO	
Collegamento HVDC SA.CO.I.3 Sardegna - Corsica - Italia						
Quadro di Riferimento Ambientale - Ambito terrestre						
Carta della geologia e geomorfologia						
Stazione di conversione di Codrongianos (A)						
NOME DEL FILE	SCALA CAD	FORMATO	SCALA	FOGLIO		
DGHR10002B2102212.mxd	—	A0	1:5.000	1 / 1		
<small>Questo documento contiene informazioni di proprietà Terna S.p.A. e deve essere utilizzato esclusivamente dal destinatario in relazione alle finalità per le quali è stato fornito. È vietata qualsiasi forma di riproduzione o divulgazione senza l'esplicito consenso di Terna S.p.A. This document contains information proprietary to TERNA S.p.A. and it will have to be used exclusively for the purposes for which it has been furnished. Whichever shape of spreading or reproduction without the written permission of TERNA S.p.A. is prohibited.</small>						