

Legenda

Elementi geologico strutturali

- A** stratificazione a polarità sconosciuta
- D** stratificazione a polarità rovesciata
- R** stratificazione verticale
- sovraccorrimento di importanza minore
- sovraccorrimento principale
- contatto stratigrafico inconforme

DEPOSITI OLOCENICI

- bna - Depositi alluvionali recenti con tessitura sabbioso limosa prevalente
- g2a - Depositi di spiaggia attuale
- g2b - Depositi di paleospiegata sabbie debolmente cementate a stratificazione incrociata
- h - Depositi antropici

SUCCESSIONE NEOGENICO QUATERNARIA DELLA TOSCANA MERIDIONALE

Depositi quaternari marini

- QMCa - Limi e sabbie rosse di Donoratico
Sabbie da fini a medie, massive, di colore variabile da rosso vivo a rosso arancio a matrice siltosa. Pleistocene medio-superiore
- QMCb - Panchina
Sabbie da fini a medie, massive, di colore variabile da rosso vivo a rosso arancio a matrice siltosa. Pleistocene medio-superiore

DOMINIO LIGURE

- BRG - Basaltio
Basalti massicci; basalti a pillow a struttura variolitica, ben conservati. Giurese sup.

DOMINIO SUBLIGURE

- ASR - Arenarie di Suvereto
Arenarie quarzoso-feldspatiche a granulometria medio-fine, di colore grigio, giallastro per alterazione, gradati, con interstrati pelitici grigio scuri; subordinatamente strati spessi e banchi a granulometria grossolana; sequenze siltoso-argillose a stratificazione molto sottile. Oligocene sup. - Aquitaniano (?)
- FSP - Formazione di Salivoli Piombino
Alternanze di sequenze argilloso-calcaree e sequenze torbiditiche arenaceomarnose; frequenti livelli di arenarie grossolane mal cementate ad abbondante matrice (grovacche litiche); conglomerati minuti in strati mal cementati. Eocene
- ACC - Argille e Calcari di Canetolo
Argilliti e argilloscisti neri, giallastri per alterazione, cui si intercalano calcilutiti, calcareniti e calcari marnosi in strati discontinui per cause tettoniche (boudinage). Rari strati arenacei. Luteziano (Eocene medio)
- SCM - Scisti di Cala Moresca
Argilloscisti e marnoscisti di colore grigio e verdino con intercalazioni di calcilutiti silicee e calcilutiti in strati decimetrici.

Impianti esistenti

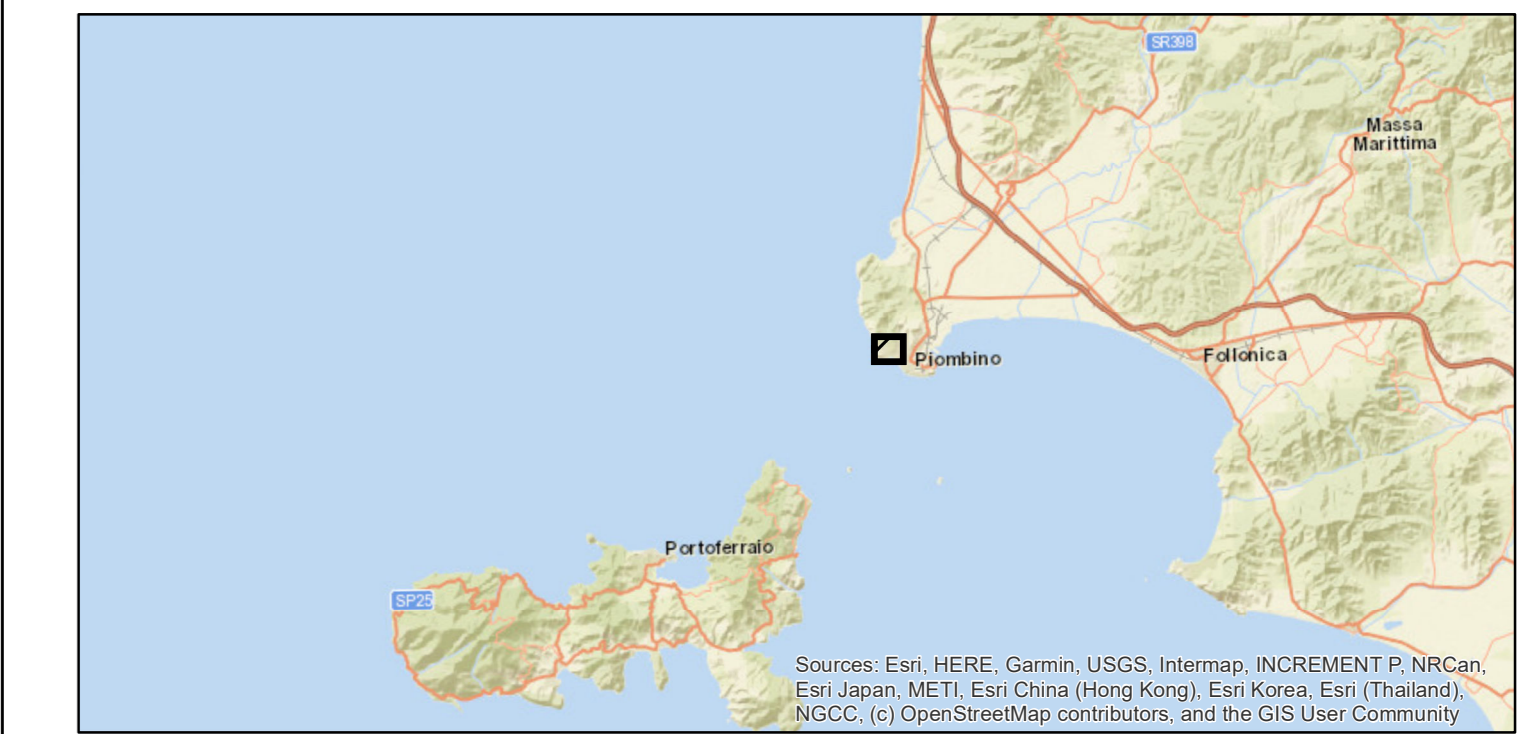
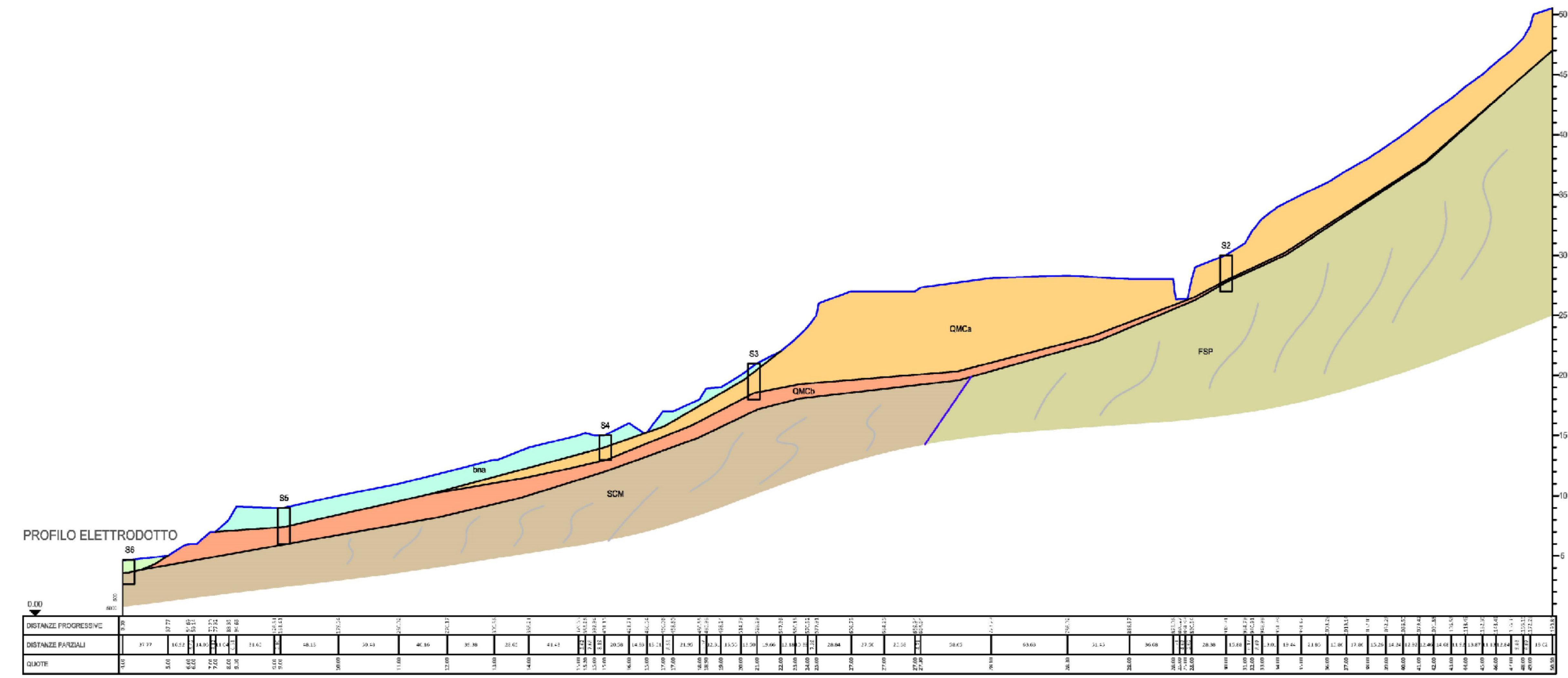
- Fabbricato punto di transizione
- 200 kV cc RTN Aerea
- 200 kV cc RTN In cavo

Interventi in progetto

- Punto di approdo cavi marini
- Cavo interrato 200 kV DC (2 poli)
- Cavo interrato 200 kV DC (2 poli)

Limiti amministrativi

- Limite provinciale
- Limite comunale



REVISIONI	00	30/03/2021	Prima emissione	HPC Italia	HPC
	N.	DATA	DESCRIZIONE	ELABORATO	
REVISIONI	00	30/03/2021	Prima emissione	A. Sarnappa (SPS-SVP-ATS)	N. Rivabeni (SPS-SVP-ATS)
	N.	DATA	DESCRIZIONE	ESAMINATO	ACCETTATO
MOTIVO DELL'INVIO: <input type="checkbox"/> PER ACCETTAZIONE <input type="checkbox"/> PER INFORMAZIONE					
CODIFICA ELABORATO				Terna Rete Italia	
DGHR10002B2102312				TERNA GROUP	
TITOLO ELABORATO				TIPOLOGIA ELABORATO	
Collegamento HVDC SA.CO.I 3 Sardegna - Corsica - Italia				PROGETTO	
Quadro di Riferimento Ambientale - Ambito terrestre				PROGETTO	
Carta geologica e profilo				PROGETTO	
Punto di sezionamento e transizione aereo cavo, tracciato cavi terrestri e approdo a Salivoli (E)				PROGETTO	
NOME DEL FILE	SCALA CAD	FORMATO	SCALA	FOGLIO	
DGHR10002B2102312.mxd	—	A0	1:2.000	1 / 1	
<small>Questo documento contiene informazioni di proprietà Terna SpA e deve essere utilizzato esclusivamente dal destinatario in relazione alle finalità per le quali è stato fornito. È vietata qualsiasi forma di riproduzione o divulgazione senza l'esplicito consenso di Terna SpA. This document contains information proprietary to TERNA S.p.A. and it will have to be used exclusively for the purposes for which it has been furnished. Whichever shape of spreading or reproduction without the written permission of TERNA S.p.A. is prohibited.</small>					