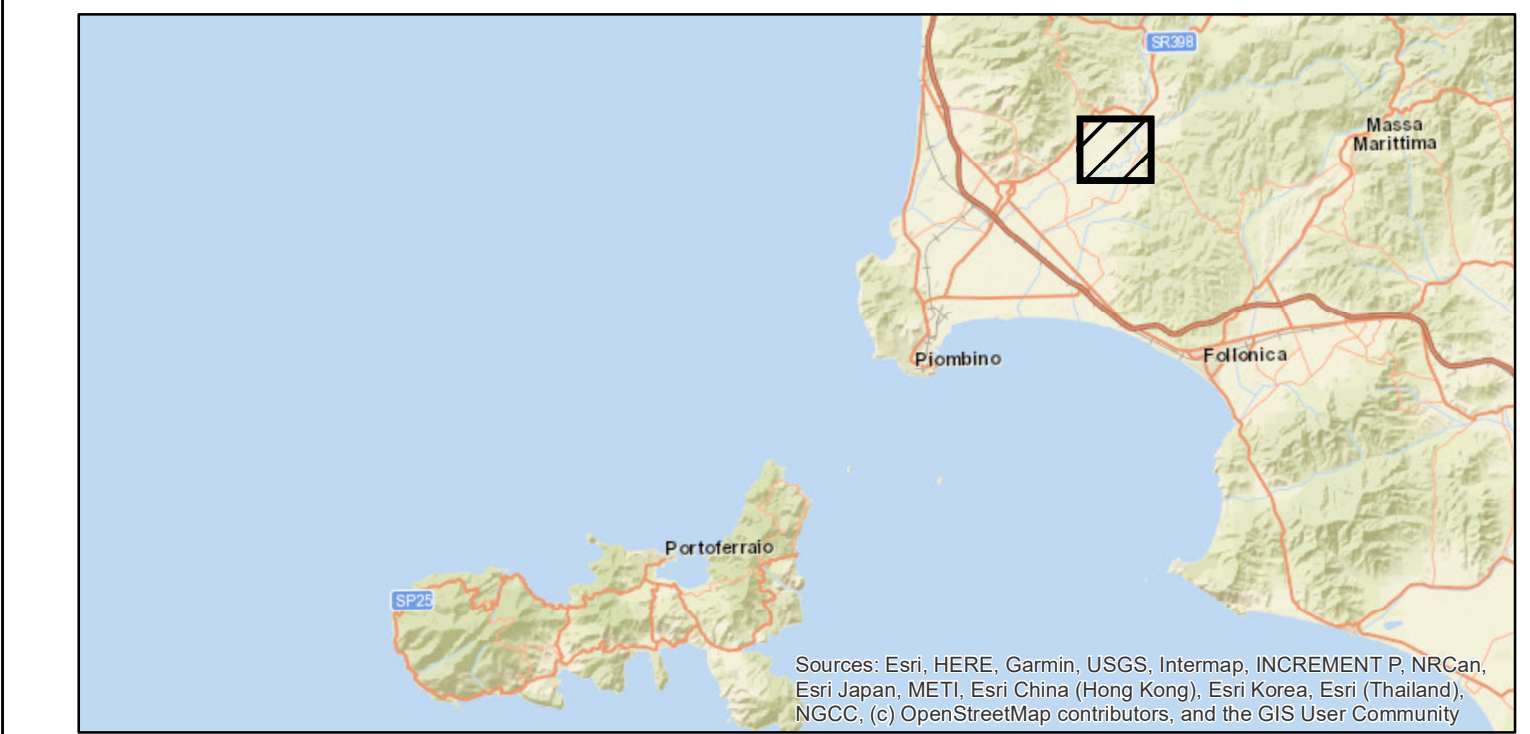


- ### Legenda
- Impianti esistenti**
- Stazione elettrica attuale
 - 380 kV RTN Aerea
 - 380kV RTN In cavo
 - 200 kV cc RTN Aerea
 - 132 kV RTN Aerea
 - 132 kV RTN In cavo
- Intervento in progetto**
- Area nuova stazione di conversione
 - Cavi interrati 200 kV DC (2 cavi dipolo)
- Limiti amministrativi**
- Limite provinciale
 - Limite comunale
- Frana quiescente**
- Frana quiescente
- Unità geologiche**
- b-Depositi alluvionali attuali
 - bna-Chiaie, sabbie e limi dei terrazzi fluviali
 - f1a-Travertini e calcari continentali
 - ACC-Argilliti e calcilutiti
 - APA-Argilliti grigie e calcilutiti
 - DSA-Radiolariti con interstrati argillitici
 - LIM-Calcilutiti talvolta marnose, grigio chiare, ben stratificate, con noduli e liste di selce grigio chiara e sottili interstrati marnosi; rari livelli calcarenitici
 - MAC-Arenarie quarzoso feldspatico micacee gradate, in strati di potenza variabile, con livelli piu' sottili di siltiti
 - MAS-Calcarei e calcari dolomitici grossolanamente stratificati e massicci
 - MESb-Conglomerati poligenici
 - MLL-Flysch carbonatici, calcari marnosi e marne
 - OMT-Calcarei, calcari marnosi, marne ed argilliti calcaree torbiditiche con intercalazioni di arenarie e siltiti
 - POD-Marne e calcari marnosi grigio verdastri, con rare intercalazioni di marne o argilliti rosse e di calcareniti talvolta selcifere
 - RSA-Calcarei nodulari rosati, rossi o giallastri e calcari stratificati rosa, talvolta con sottili interstrati di marne rosse e rare selci rosse
 - SIL-Argilliti grigio brune e calcilutiti
 - STO1-Membro delle Argilliti di Brolio
 - VILb-Sabbie, sabbie ciottolose e sabbie siltoso argillose e limi sabbiosi



| | | | | | |
|---|----|------------|-----------------|---------|--------|
| ESTERNO | 00 | 30/03/2021 | Prima emissione | | |
| | N. | DATA | DESCRIZIONE | | |
| INTERNO | 00 | 30/03/2021 | Prima emissione | | |
| | N. | DATA | DESCRIZIONE | | |
| NUMERO E DATA ORDINE: _____ MOTIVO DELL'INVIO: <input type="checkbox"/> PER ACCETTAZIONE <input type="checkbox"/> PER INFORMAZIONE | | | | | |
| CODIFICA ELABORATO DGHR10002B2101877 | | | | | |
| TITOLO ELABORATO Collegamento HVDC SA.CO.I.3 Sardegna - Corsica - Italia Quadro di Riferimento Ambientale - Ambito terrestre Carta della geologia e geomorfologia Stazione di conversione di Suvereto (F) | | | | | |
| NOME DEL FILE | | SCALA CAD | FORMATO | SCALA | FOGLIO |
| DGHR10002B2101877.mxd | | — | A0 | 1:5.000 | 1 / 1 |
| <small>Questo documento contiene informazioni di proprietà Terna SpA e deve essere utilizzato esclusivamente dal destinatario in relazione alle finalità per le quali è stato ricevuto. È vietata qualsiasi forma di riproduzione o divulgazione senza l'esplicito consenso di Terna SpA. This document contains information proprietary to Terna S.p.A. and it will have to be used exclusively for the purposes for which it has been furnished. Whichever shape of spreading or reproduction without the written permission of Terna S.p.A. is prohibited.</small> | | | | | |