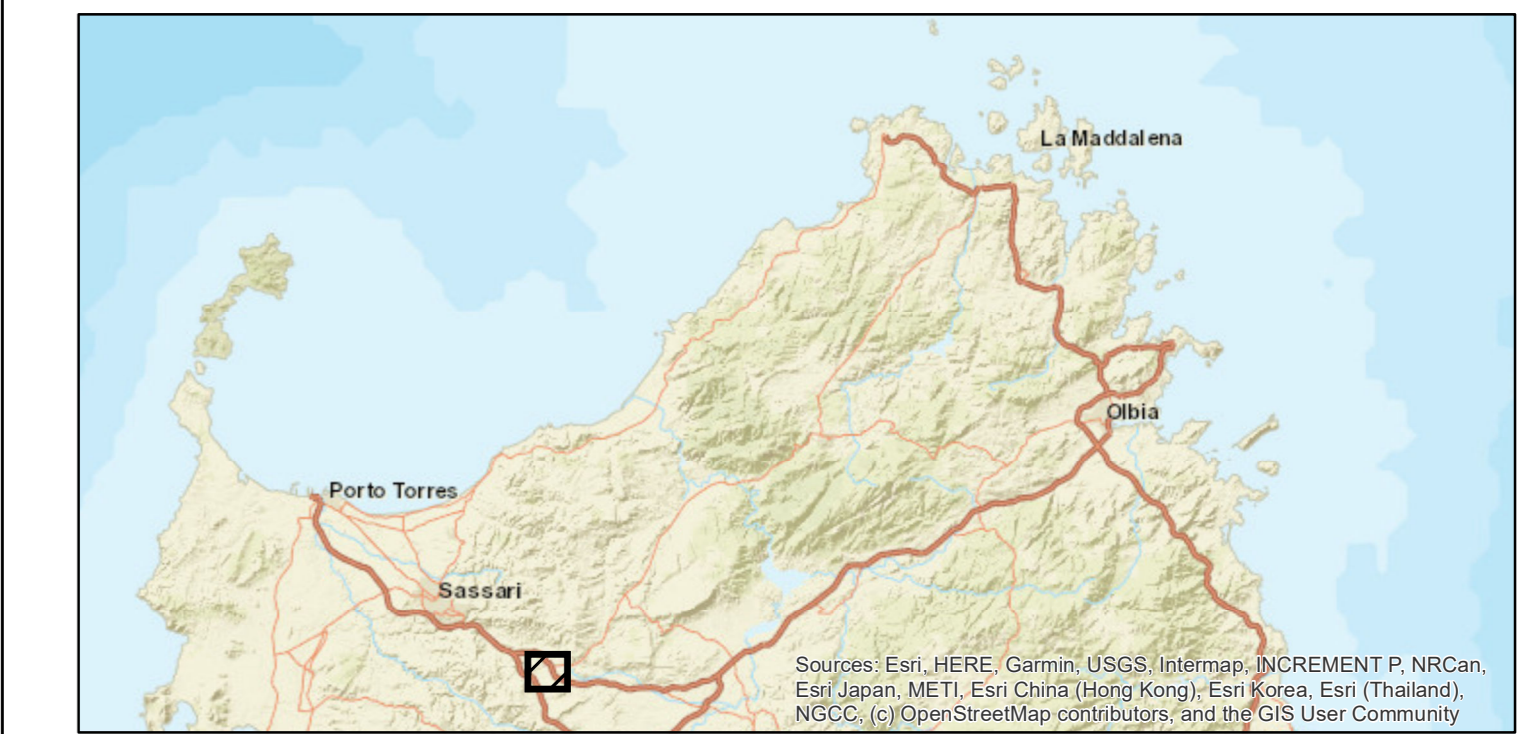


- ### Legenda
- Impianti esistenti**
- Stazione elettrica Codrongianos
 - 380 kV RTN Aerea
 - 380 kV RTN In cavo
 - 220 kV RTN Aerea
 - 200 kV cc RTN Aerea
 - 150 kV RTN Aerea
 - 150 kV RTN Mista
- Linee elettriche da demolire**
- 150 kV RTN Aerea
- Sostegno da demolire**
- Sostegno da demolire
- Interventi in progetto**
- Viabilità di accesso alla nuova stazione
 - Area ampliamento stazione elettrica
 - Area ampliamento sez 380 kV
 - Nuovo sostegno
 - Cavi 200 kV DC di polo + 2 cavi di elettrodo
 - Linea elettrica interrata 150 kV
 - Cavi 380 kV AC
- Limiti amministrativi**
- Limite comunale
- Classi di pericolosità**
- Hg1 - Moderata
 - Hg2 - Media
 - Hg3 - Elevata



ESTRINSECO	00	30/03/2021	Prima emissione	
	N.	DATA	DESCRIZIONE	
REVISIONI	00	30/03/2021	Prima emissione	
	N.	DATA	DESCRIZIONE	
NUMERO E DATA ORDINE: _____				
MOTIVO DELL'INVIO: <input type="checkbox"/> PER ACCETTAZIONE <input type="checkbox"/> PER INFORMAZIONE				
CODIFICA ELABORATO				
DGHR10002B2101769				
TITOLO ELABORATO				TIPOLOGIA ELABORATO
Collegamento HVDC SA.CO.1.3 Sardegna - Corsica - Italia				
Quadro di Riferimento Ambientale - Ambito terrestre				PROGETTO
Carta della pericolosità da frana Stazione di conversione di Codrongianos (A)				
NOME DEL FILE	SCALA CAD	FORMATO	SCALA	FOGLIO
DGHR10002B2101769.mxd	—	A0	1:5.000	1 / 1
<small>Questo documento contiene informazioni di proprietà Terna SpA e deve essere utilizzato esclusivamente dal destinatario in relazione alle finalità per le quali è stato ricevuto. È vietata qualsiasi forma di riproduzione o divulgazione senza l'esplicito consenso di Terna SpA. This document contains information proprietary to TERNIA S.p.A. and it will have to be used exclusively for the purposes for which it has been furnished. Whichever shape of spreading or reproduction without the written permission of TERNIA S.p.A. is prohibited.</small>				