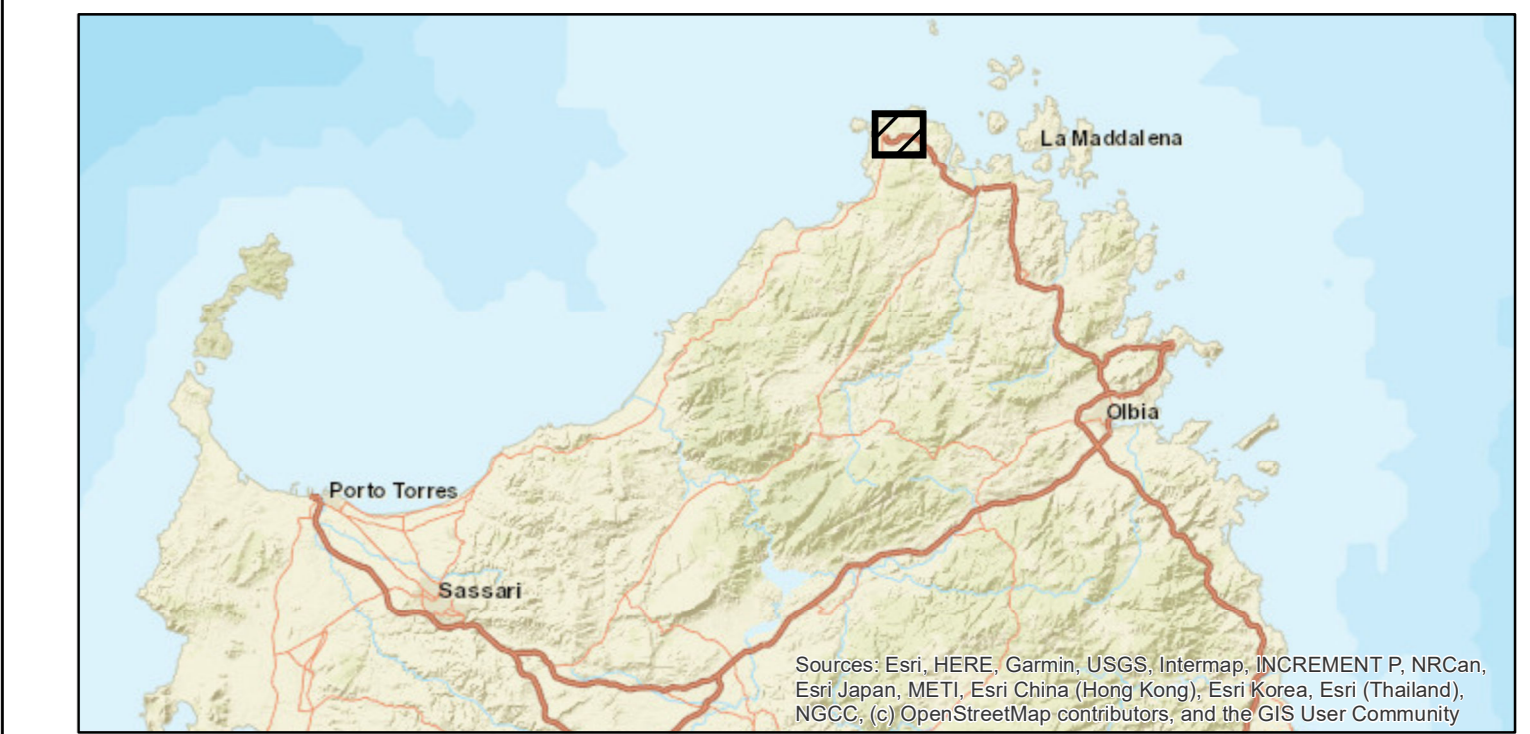


- ### Legenda
- Linea elettrica esistente
 - 200 kV cc RTN Aerea
 - 200kVcc RTN In cavo
 - 150 kV RTN In cavo
 - 200 kV cc in galleria
 - Impianti da demolire
 - 200 kV cc RTN Aerea
 - Sostegno da demolire
 - Demolizione fabbricato punto di transizione
 - Interventi in progetto
 - Punto di approdo cavi marini
 - Punto di sezionamento e transizione aereo-cavo
 - Nuovo sostegno
 - Cavo interrato 200 kV DC (2 poli)
 - Cavo interrato 200 kV DC (1 polo)
 - Raccordo aereo da realizzare
 - Cavo marino 200 kV DC - Intervento C
 - Limiti amministrativi
 - Limite provinciale
 - Limite comunale
 - Classi di pericolosità
 - Hg1 - Moderata
 - Hg2 - Media
 - Hg3 - Elevata
 - Hg4 - Molto elevata



VERSIONI	00	30/03/2021	Prima emissione		
	N.	DATA	DESCRIZIONE	ELABORATO	
REVISIONI	00	30/03/2021	Prima emissione	A. Saracchia (SPS-SVP-ATS)	N. Rivarini (SPS-SVP-ATS)
	N.	DATA	DESCRIZIONE	ESAMINATO	ACCETTATO
NUMERO E DATA ORDINE: _____					
MOTIVO DELL'INVIO: <input type="checkbox"/> PER ACCETTAZIONE <input type="checkbox"/> PER INFORMAZIONE					
CODIFICA ELABORATO					
DGHR10002B2101220					
TITOLO ELABORATO					TIPOLOGIA ELABORATO
Collegamento HVDC SA.CO.1.3 Sardegna - Corsica - Italia					PROGETTO
Quadro di Riferimento Ambientale - Ambito terrestre Carta della pericolosità da frana Punto di sezionamento e transizione aereo cavo, tracciato cavi terrestri e approdo a S. Teresa di Gallura (B)					
NOME DEL FILE	SCALA CAD	FORMATO	SCALA	FOGLIO	
DGHR10002B2101220.mxd	—	A0	1:6.000	1 / 1	
<small>Questo documento contiene informazioni di proprietà Terna SpA e deve essere utilizzato esclusivamente dal destinatario in relazione alle finalità per le quali è stato ricevuto. È vietata qualsiasi forma di riproduzione o divulgazione senza l'esplicito consenso di Terna SpA. This document contains information proprietary to TERNA S.p.A. and it will have to be used exclusively for the purposes for which it has been furnished. Whichever shape of spreading or reproduction without the written permission of TERNA S.p.A. is prohibited.</small>					

