

Legenda

Impianti esistenti

- Stazione elettrica Codrongianos
- 380 kV RTN Aerea
- 380 kV RTN In cavo
- 220 kV RTN Aerea
- 200 kV cc RTN Aerea
- 150 kV RTN Aerea
- 150 kV RTN Mista

Linee elettriche da demolire

- 150 kV RTN Aerea

Sostegno da demolire

- Sostegno da demolire

Interventi in progetto

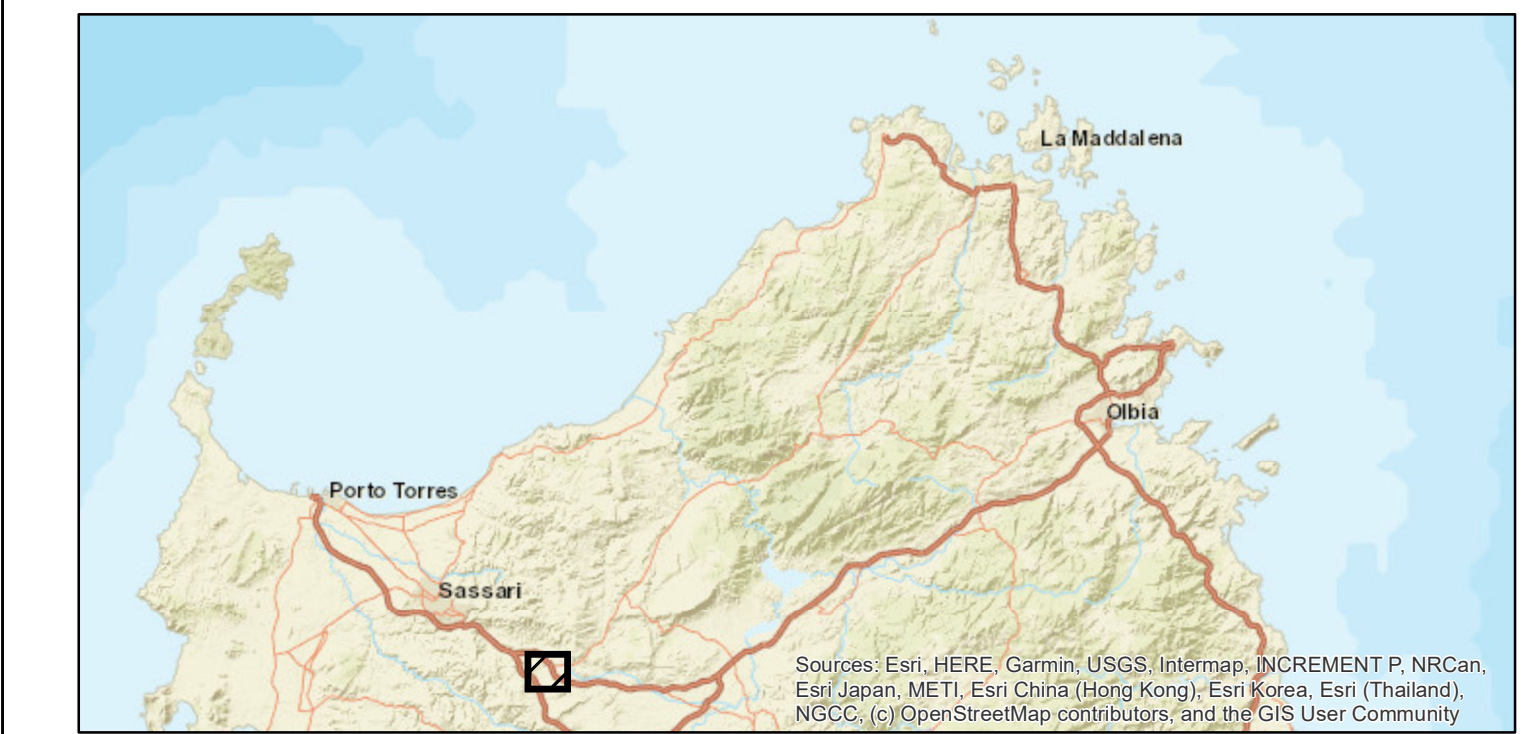
- Area ampliamento stazione elettrica
- Area ampliamento sez 380 kV
- Viabilità di accesso alla nuova stazione
- Nuovo sostegno
- Cavi 200 kV DC di polo + 2 cavi di elettrodo
- Linea elettrica interrata 150 kV
- Cavi 380 kV AC

Limiti amministrativi

- Limite comunale

Classe di pericolosità

- P1 - Bassa (200 < Tr ≤ 500 anni)



ESTERNO	00	30/03/2021	Prima emissione		
	N.	DATA	DESCRIZIONE		
INTERNO	00	30/03/2021	Prima emissione		
	N.	DATA	DESCRIZIONE		
NUMERO E DATA ORDINE: _____ MOTIVO DELL'INVIO: <input type="checkbox"/> PER ACCETTAZIONE <input type="checkbox"/> PER INFORMAZIONE					
CODIFICA ELABORATO DGHR10002B2102564					
TITOLO ELABORATO Collegamento HVDC SA.CO.1.3 Sardegna - Corsica - Italia Quadro di Riferimento Ambientale - Ambito terrestre Carta della pericolosità da alluvione Stazione di conversione di Codrongianos (A)					
NOME DEL FILE		SCALA CAD	FORMATO	SCALA	FOGLIO
DGHR10002B2102564.mxd		—	A0	1:5.000	1 / 1
<small>Questo documento contiene informazioni di proprietà Terna SpA e deve essere utilizzato esclusivamente dal destinatario in relazione alle finalità per le quali è stato fornito. È vietata qualsiasi forma di riproduzione o divulgazione senza l'esplicito consenso di Terna SpA. This document contains information proprietary to TERNA S.p.A. and it will have to be used exclusively for the purposes for which it has been furnished. Whichever shape of spreading or reproduction without the written permission of TERNA S.p.A. is prohibited.</small>					