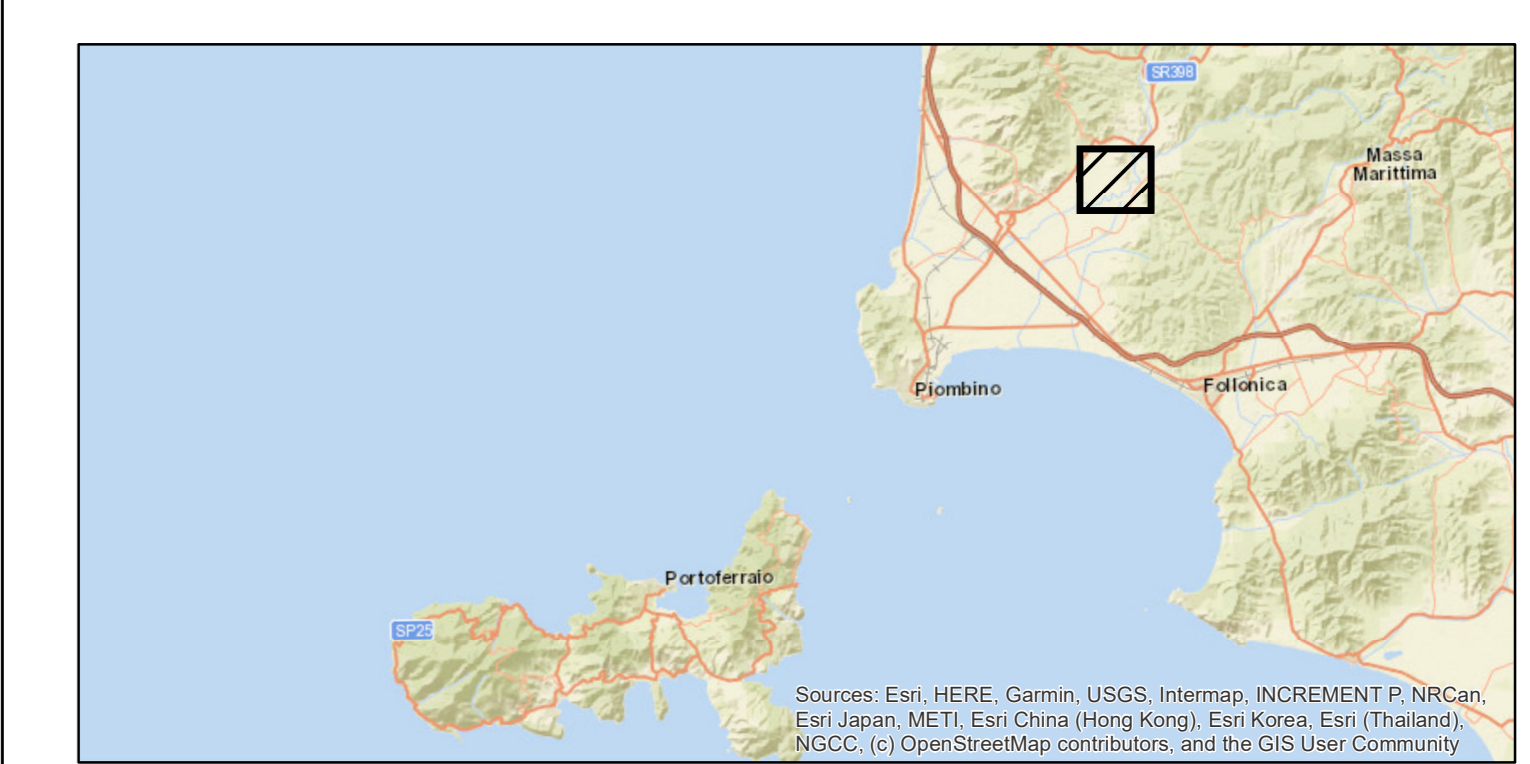


Legenda

- Impianti esistenti**
 - Stazione elettrica attuale
 - 380 kV RTN Aerea
 - 200 kV cc RTN Aerea
 - 132 kV Aerea
 - 132 kV RTN Aerea
 - 132 kV RTN In cavo
- Interventi in progetto**
 - Area nuova stazione di conversione
 - Cavi interrati 200 kV DC (2 cavi dipolo)
- Limiti amministrativi**
 - Limite provinciale
 - Limite comunale
- Classi di pericolosità**
 - P 1 - scarsa (Tr > 200 anni)
 - P 2 - media (30 < Tr ≤ 200 anni)
 - P 3 - elevata (Tr ≤ 30 anni)



ESTERNO	00	30/03/2021	Prima emissione		
	N.	DATA	DESCRIZIONE		
INTERNO	00	30/03/2021	Prima emissione		
	N.	DATA	DESCRIZIONE		
NUMERO E DATA ORDINE: _____ MOTIVO DELL'INVIO: <input type="checkbox"/> PER ACCETTAZIONE <input type="checkbox"/> PER INFORMAZIONE					
CODIFICA ELABORATO DGHR10002B2102762					
TITOLO ELABORATO Collegamento HVDC SA.CO.I.3 Sardegna - Corsica - Italia Quadro di Riferimento Ambientale - Ambito terrestre Carta della pericolosità da alluvione Stazione di conversione di Suvereto (F)					
NOME DEL FILE		SCALA CAD	FORMATO	SCALA	FOGLIO
DGHR10002B2102762.mxd		—	A0	1:5.000	1 / 1
<small>Questo documento contiene informazioni di proprietà Terna SPA e deve essere utilizzato esclusivamente dal destinatario in relazione alle finalità per le quali è stato ricevuto. È vietata qualsiasi forma di riproduzione o divulgazione senza l'esplicito consenso di Terna SPA. This document contains information proprietary to TERNA S.p.A. and it will have to be used exclusively for the purposes for which it has been furnished. Whichever shape of spreading or reproduction without the written permission of TERNA S.p.A. is prohibited.</small>					