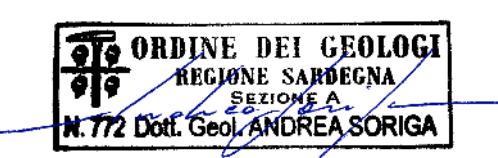
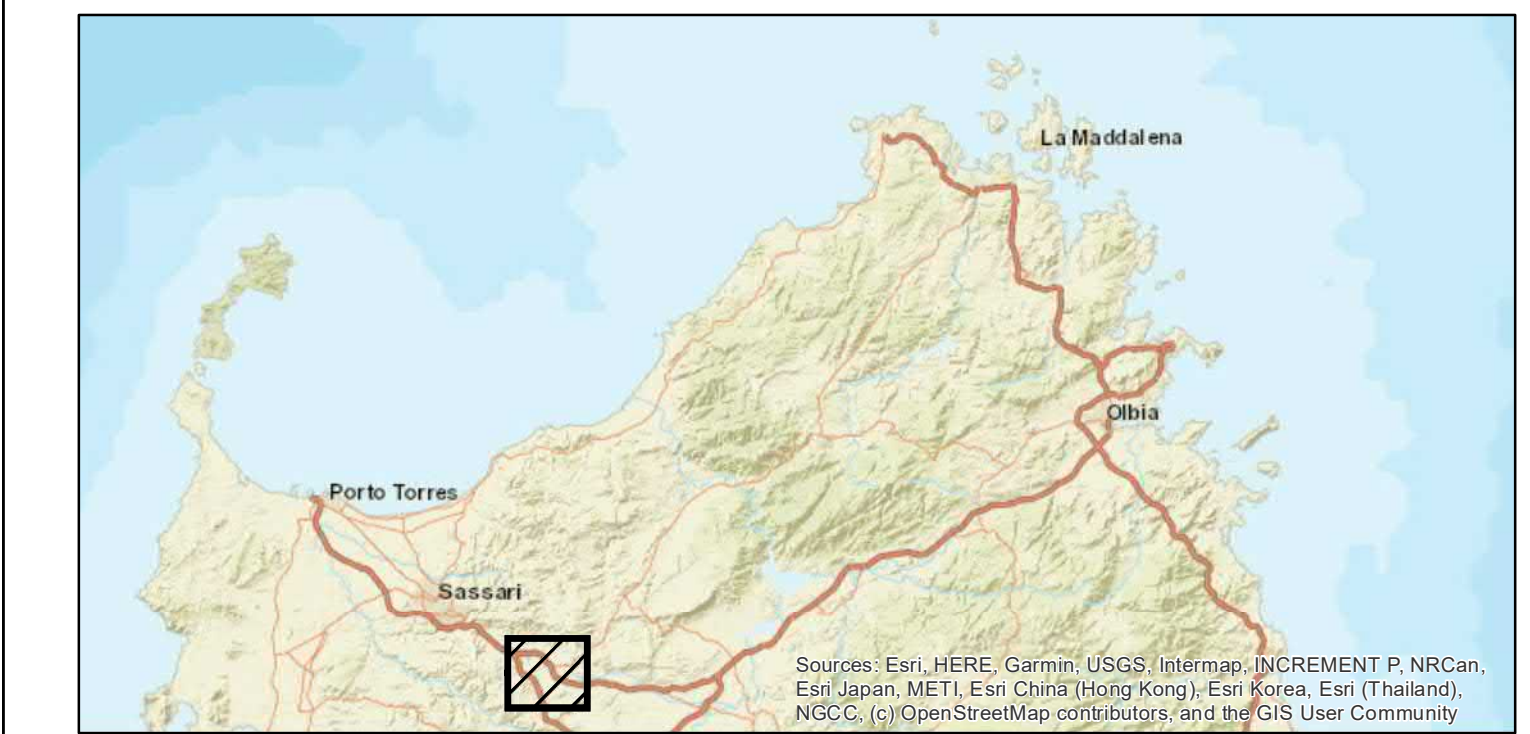




- ### Legenda
- Impianti esistenti
 - Stazione elettrica Codrongianos
 - 380 kV RTN Aerea
 - 380 kV RTN In cavo
 - 220 kV RTN Aerea
 - 200 kV cc RTN Aerea
 - 150kV Aerea
 - 150 kV RTN Aerea
 - 150 kV RTN Mista
 - Linee elettriche da demolire
 - 150 kV RTN Aerea
 - Sostegno da demolire
 - Interventi in progetto
 - Area ampliamento stazione elettrica
 - Area ampliamento sez 380 kV
 - Nuovo sostegno
 - Viabilità di accesso alla nuova stazione
 - Cavi 200 kV DC di polo + 2 cavi di elettrodo
 - Linea elettrica interrata 150 kV
 - Cavi 380 kV AC
 - Limiti amministrativi
 - Limite comunale
 - Uso del Suolo
 - 1 - Superfici artificiali
 - 2 - Superfici agricole utilizzate
 - 3 - Territori boscati e ambienti semi - naturali
 - Punti di vista
 - Riprese fotografiche



Fonte: Regione Sardegna - Geoportale - shapefile Uso e copertura del suolo 2008, riprese fotografiche da sopralluogo



VERSIONI	DATA	DESCRIZIONE	CRITERIA SR	ELABORATO
00	30/03/2021	Prima emissione		

REVISIONI	DATA	DESCRIZIONE	ESAMINATO	ACCETTATO
00	30/03/2021	Prima emissione	A. Sarrapica (RPS-SVP-AT3)	N. Rivabene (RPS-SVP-AT3)

MOTIVO DELL'INVIO: PER ACCETTAZIONE PER INFORMAZIONE

CODIFICA ELABORATO: **DGHR10002B2101878**

TITOLO ELABORATO: **Collegamento HVDC SA.CO.I 3 Sardegna - Corsica - Italia**

Quadro di Riferimento Ambientale - Ambito terrestre

Carta del paesaggio

Stazione di conversione di Codrongianos (A)

PROGETTO

NOME DEL FILE	SCALA CAD	FORMATO	SCALA	FOGLIO
DGHR10002B2101878.mxd	—	A0	1:10.000	1 / 1

Questo documento contiene informazioni di proprietà Terna SpA e deve essere utilizzato esclusivamente dal destinatario in relazione alla finalità per la quale è stato ricevuto. È vietata qualsiasi forma di riproduzione o divulgazione senza l'esplicito consenso di Terna SpA. This document contains information proprietary to TERNA S.p.A. and it will have to be used exclusively for the purposes for which it has been furnished. Whichever shape of spreading or reproduction without the written permission of TERNA S.p.A. is prohibited.