

1 - vegetazione retro- spiaggia



2 - macchia e gariga



3 - aree agroforestali



4 - pascoli



5 - sistemi colturali e particellari complessi

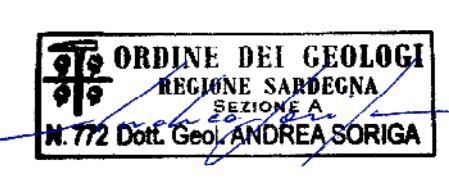


6 - seminativi

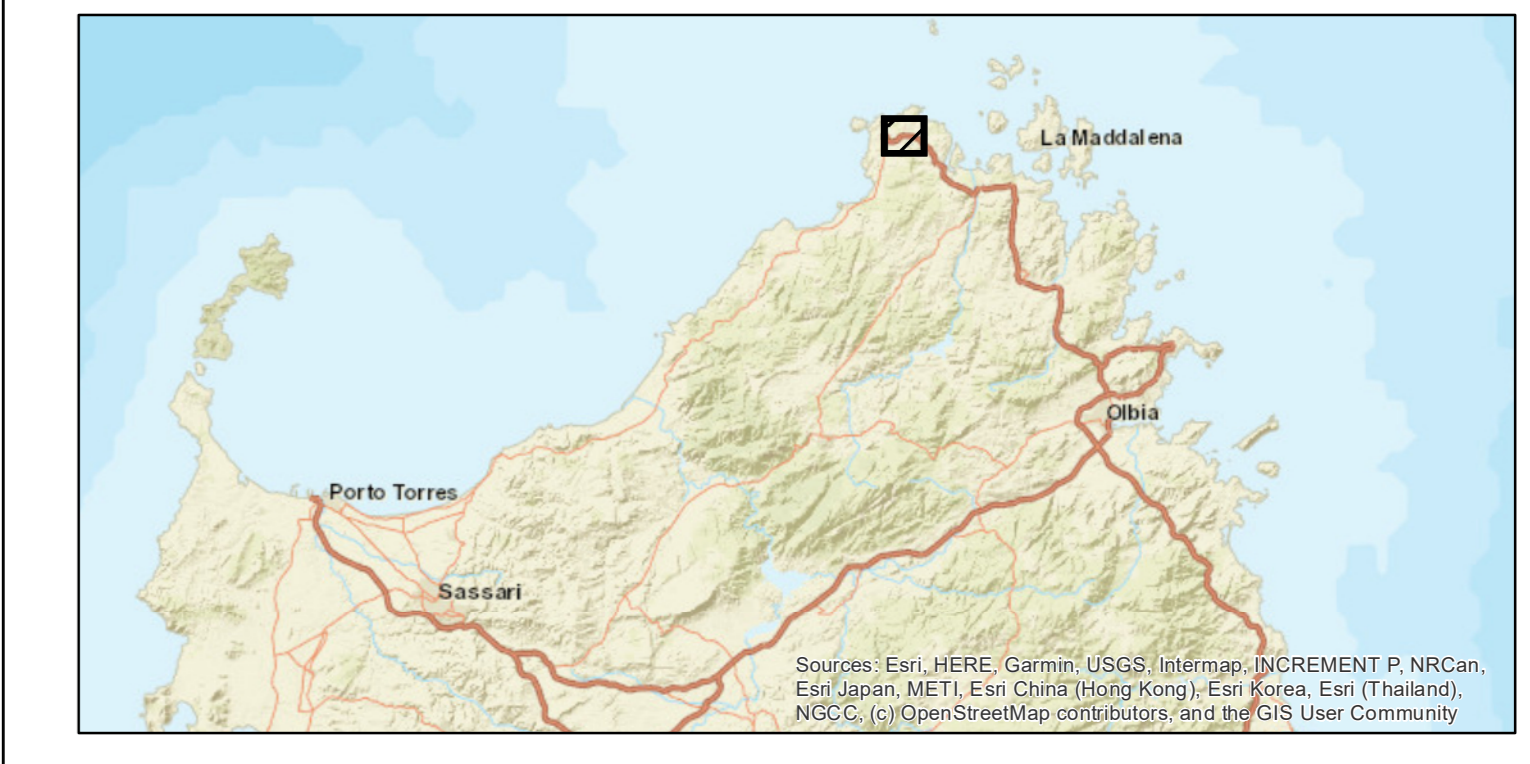
**Legenda**

- Linea elettrica esistente
  - 200 kVcc RTN In cavo
  - 150 kV RTN In cavo
- 200 kV cc in galleria
- Impianti da demolire
  - ✕ 200 kV cc RTN Aerea
- Interventi in progetto
  - Punto di approdo cavi marini
  - Punto di sezionamento e transizione aereo-cavo
  - Nuovo sostegno
  - Cavo interrato 200 kV DC (2 poli)
  - Cavo interrato 200 kV DC (1 polo)
  - Raccordo aereo da realizzare
  - ▬ Cavo marino 200 kV DC - Intervento C
  - Stazione di transizione di Buoncammino
  - ▭ Recinzione stazione di transizione
- Limiti amministrativi
  - ▭ Limite provinciale
  - ▭ Limite comunale
  - Punto di osservazione riprese fotografiche

- Ambiente naturale e seminaturale**
  - Boschi di latifoglie (Quercus suber, Q.ilex)
  - Pascoli
  - Macchia e gariga (Cistus, Erica arborea e Lavandula stoechas, Asphodelus microcarpus, Pistacia lentiscus e Myrtus communis)
  - Vegetazione arborea ed arbustiva in evoluzione
  - Spiagge, dune e sabbia
  - Rocce e falesie
  - Aree con vegetazione rada
- Ambiente agricolo**
  - Seminativi
  - Oliveti
  - Sistemi colturali e particellari complessi
  - Colture agrarie con presenza di spazi naturali importanti
  - Aree agroforestali
- Ambiente antropico**
  - Insediamenti
  - Aree verdi urbane



Fonte: Uso del suolo Regione Sardegna 2008, Piano Forestale della Sardegna, Geoportale Regione Sardegna, elaborazioni specialistiche e fotointerpretazione, documentazione fotografica da sopralluogo e da Google



VERSIONI		CRITERIA	
N.	DATA	DESCRIZIONE	ELABORATO
00	30/03/2021	Prima emissione	Criteria Srl
REVISIONI			
N.	DATA	DESCRIZIONE	ESAMINATO / ACCETTATO
00	30/03/2021	Prima emissione	A. Sarropica (RPS-SVP-ATSI) / N. Rivabene (RPS-SVP-ATSI)
NUMERO E DATA ORDINE: <input type="checkbox"/> PER ACCETTAZIONE <input type="checkbox"/> PER INFORMAZIONE			
MOTIVO DELL'INVIO: <input type="checkbox"/> PER ACCETTAZIONE <input type="checkbox"/> PER INFORMAZIONE			
CODIFICA ELABORATO		Terna Rete Italia	
DGHR10002B2107394		TERNA GROUP	
TITOLO ELABORATO		TIPOLOGIA ELABORATO	
Collegamento HVDC SA.CO.I 3 Sardegna - Corsica - Italia		PROGETTO	
Quadro di Riferimento Ambientale - Ambito terrestre			
Carta della vegetazione reale: Punto di sezionamento e transizione aereo cavo, tracciato cavi terrestri e approdo a S. Teresa di Gallura (B)			
NOME DEL FILE	SCALA CAD	FORMATO	SCALA
DGHR10002B2107394.mxd	—	A0	1:5.000
FOGLIO		1 / 1	

Questo documento contiene informazioni di proprietà Terna SpA e deve essere utilizzato esclusivamente dal destinatario in relazione alle finalità per le quali è stato ricevuto. È vietata qualsiasi forma di riproduzione o divulgazione senza l'esplicito consenso di Terna SpA. This document contains information proprietary to TERNA S.p.A. and it will have to be used exclusively for the purposes for which it has been furnished. Whichever shape of spreading or reproduction without the written permission of TERNA S.p.A. is prohibited.