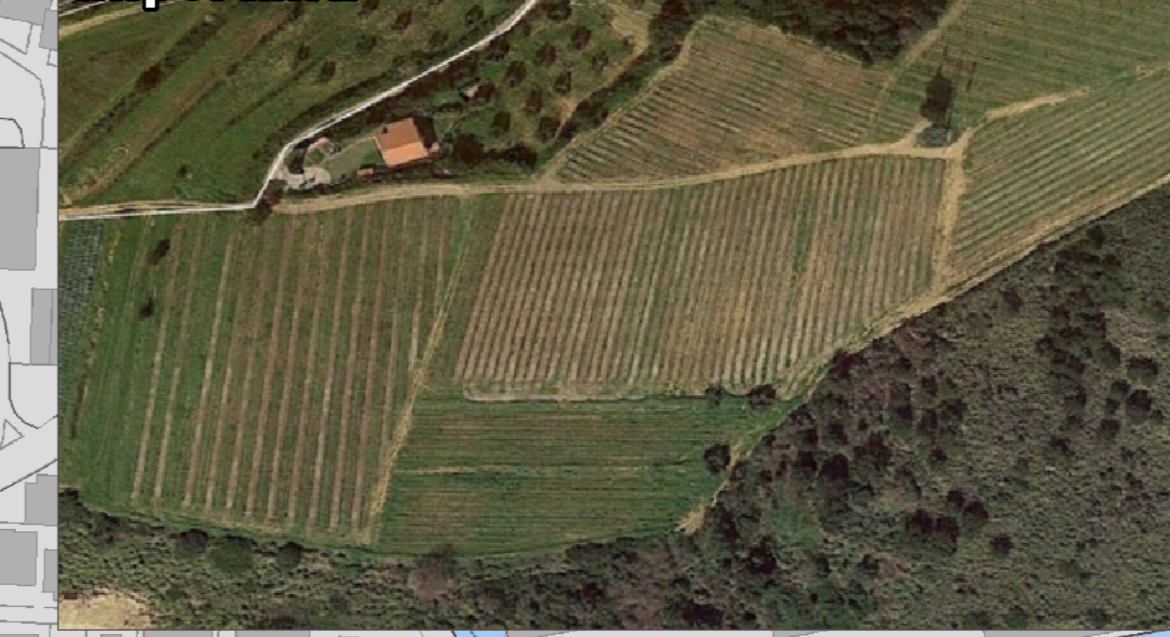


1 - Seminativi con oliveti sullo sfondo



2 - Colture agrarie con spazi naturali importanti



3 - Area costiera rocciosa a strapiombo sul mare



4 - Area costiera rocciosa a strapiombo sul mare



5 - Macchia e gariga

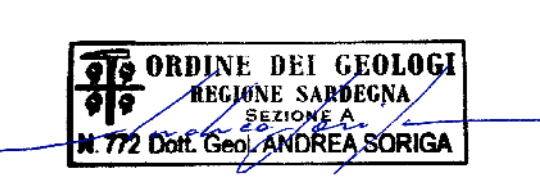


6 - Boschi e vegetazione arborea arbustiva in evoluzione

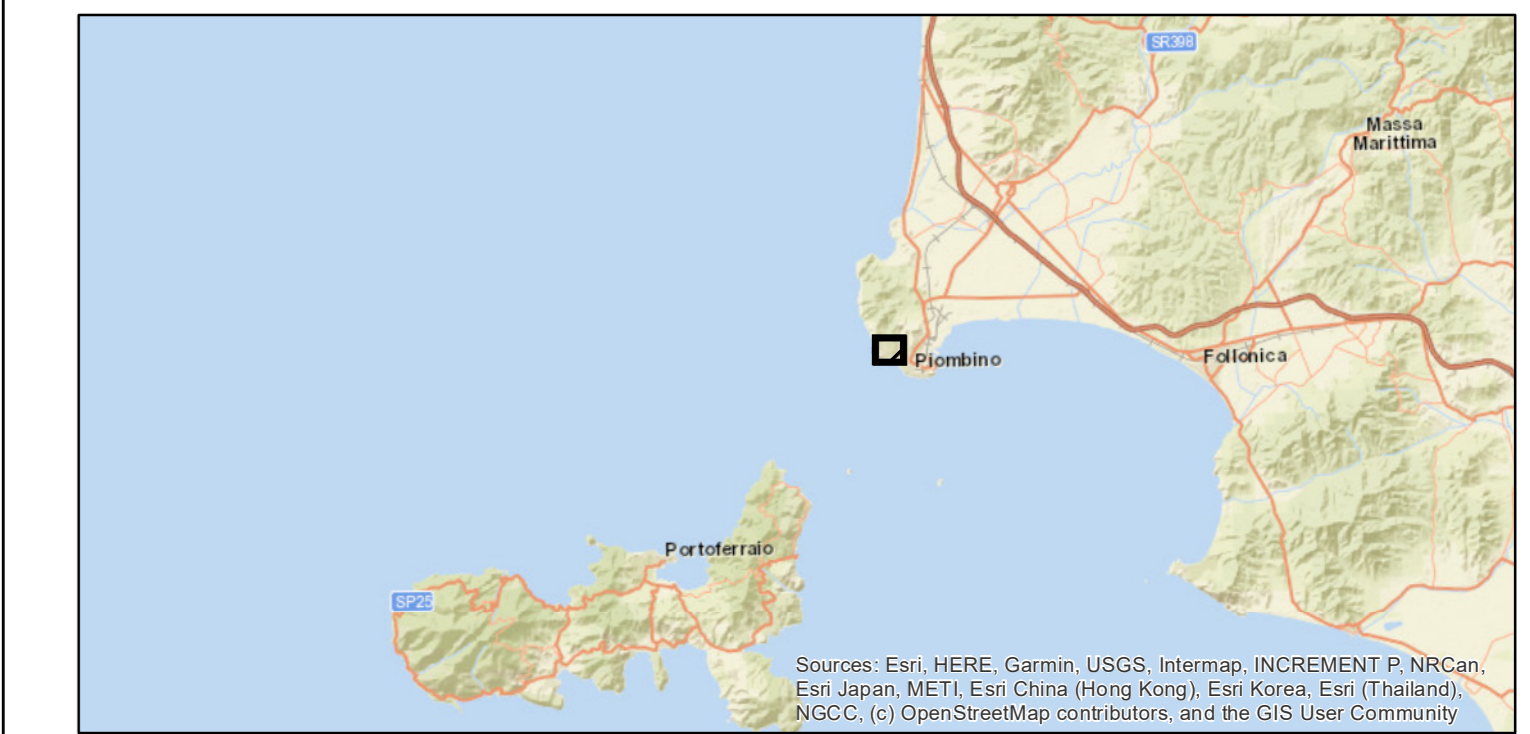


Legenda

- Impianti esistenti**
- Edificio di transizione a/c Salivoli
 - Recinzione stazione di transizione esistente
 - 200 kV cc RTN Aerea
 - 200 kV cc RTN In cavo
- Interventi in progetto**
- Punto di approdo cavi marini
 - Cavo interrato 200 kV DC (2 poli)
 - Cavi marini 200 kV DC
 - Ampliamento previsto dell'edificio di transizione
- Limiti amministrativi**
- Limite provinciale
 - Limite comunale
- Ambiente naturale e seminaturale**
- Boschi di latifoglie (prevalentemente leccete con Viburnum tinus)
 - Boschi misti (leccio Quercus ilex e cerro Quercus cerris con macchia mediterranea)
 - Macchie e garighe (corbezzolo, lillatro, leccio, ginepro, filliree, erica, cisto)
 - Vegetazione boschiva ed arbustiva in evoluzione
 - Spaglie, dune e sabbia (formazioni erbacee delle sabbie, vegetazione dunale e retrodunale)
 - Rocce e falesie
- Ambiente agricolo**
- Seminativi
 - Vigneti
 - Oliveti
 - Colture temporanee associate a colture permanenti
 - Sistemi colturali e particellari complessi
 - Colture agrarie con presenza di spazi naturali importanti
- Ambiente antropico**
- Insedimenti
 - Aree verdi urbane
- Punto riprese fotografiche



Fonte: Uso del suolo 2019, "Vegetazione forestale" e "Inventario forestale toscano" SITA Regione Toscana, elaborazioni specialistiche e fotointerpretazione, documentazione fotografica da spralluogo e Google



VERSIONE	DATA	DESCRIZIONE	CRITERIA SRI	ELABORATO
00	30/03/2021	Prima emissione		

REVISIONI	DATA	DESCRIZIONE	ESAMINATO	ACCETTATO
00	30/03/2021	Prima emissione	A. Sarropca (RPS-SPT-ATS)	N. Rivabani (RPS-SPT-ATS)

NUMERO E DATA ORDINE: _____

MOTIVO DELL'INVIO: PER ACCETTAZIONE PER INFORMAZIONE

CODIFICA ELABORATO: **DGHR10002B2101657**

TITOLO ELABORATO: **Collegamento HVDC SA.CO.13 Sardegna - Corsica - Italia**

Quadro di Riferimento Ambientale - Ambito terrestre

Carta della vegetazione reale: Punto di sezionamento e transizione aereo cavo, tracciato cavi terrestri e approdo a Salivoli (E)

PROGETTO

NOME DEL FILE	SCALA CAD	FORMATO	SCALA	FOGLIO
DGHR10002B2101657.mxd	—	A0	1:2.000	1 / 1

Questo documento contiene informazioni di proprietà Terna SpA e deve essere utilizzato esclusivamente dal destinatario in relazione alle finalità per le quali è stato ricevuto. È vietata qualsiasi forma di riproduzione o divulgazione senza l'esplicito consenso di Terna SpA. This document contains information proprietary to TERNA S.p.A. and it will have to be used exclusively for the purposes for which it has been furnished. Whichever shape of spreading or reproduction without the written permission of TERNA S.p.A. is prohibited.